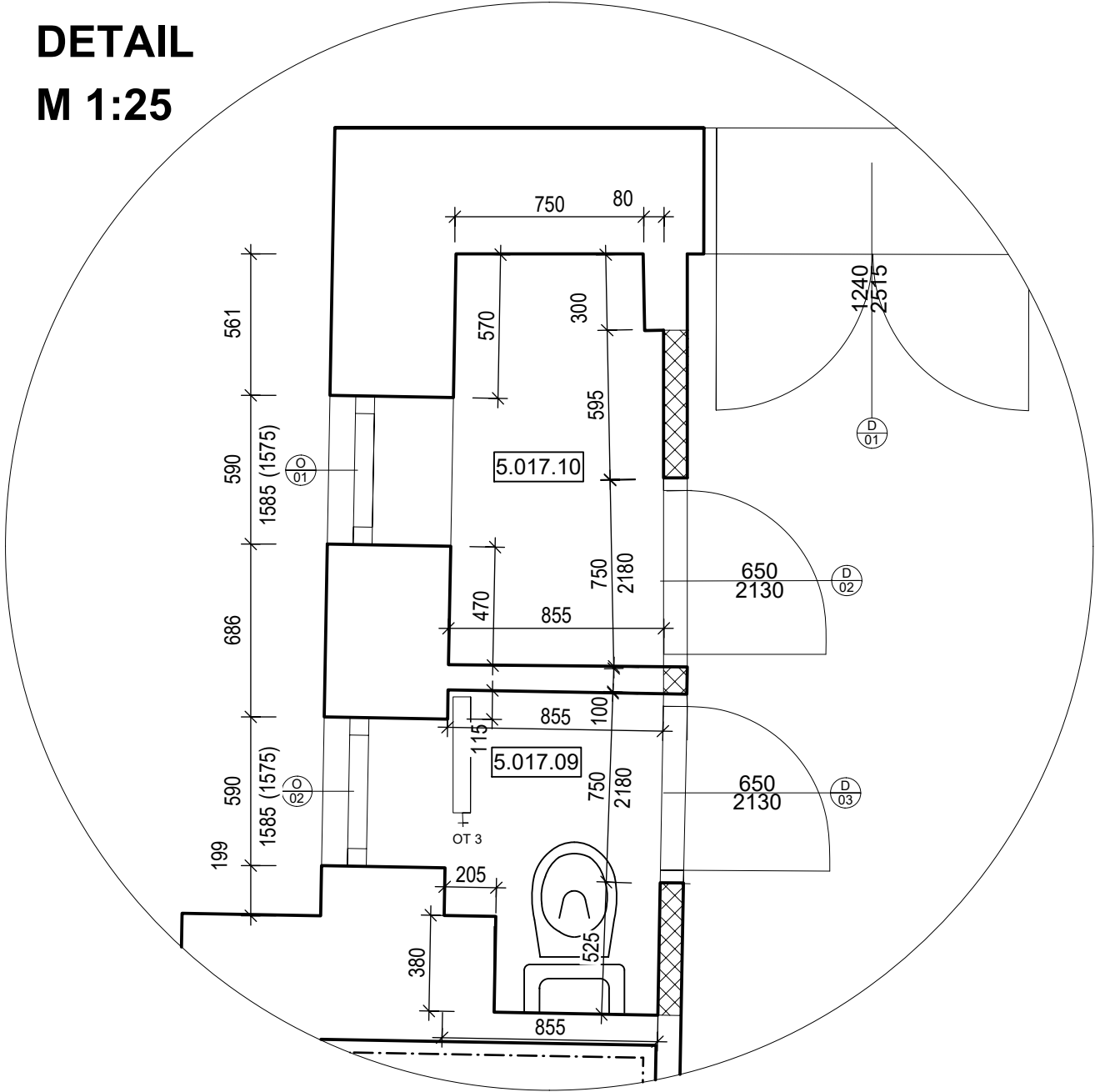


DETAIL
M 1:25



LEGENDA MÍSTNOSTÍ

OZNAČENÍ	NÁZEV MÍSTNOSTI	PLOCHA [m²]	PODLAHA	SV. VÝŠKA STROPU [mm]
5.017.01	CHODBA	12,33	DŘEVĚNÉ VLYSY	3620
5.017.02	KUCHYNĚ	15,46	DŘEVĚNÉ VLYSY, KER. D	3575
5.017.03	POKOJ	17,63	DŘEVĚNÉ VLYSY	3380
5.017.04	POKOJ	20,79	DŘEVĚNÉ VLYSY	3410
5.017.05	POKOJ	10,27	DŘEVĚNÉ VLYSY	3460
5.017.06	POKOJ	22,22	DŘEVĚNÉ VLYSY	3430
5.017.07	KOUPELNA	3,02	KER. DLAŽBA	2890
5.017.08	KOUPELNA	5,21	KER. DLAŽBA	3560
5.017.09	ZÁCHOD	1,03	KER. DLAŽBA	3630
5.017.10	SPÍŽ	1,37	KER. DLAŽBA	3630
CELKOVÁ PLOCHA MÍSTNOSTÍ		110,42		

LEGENDA DVEŘÍ

OZNAČENÍ	TYP KŘÍDLA	TYP ZÁRUBNĚ	ORIENTACE	ŠÍŘKA [mm]	VÝŠKA [mm]
D01	STÁVAJÍCÍ DŘEVĚNÉ	STÁVAJÍCÍ OBLOŽKOVÁ	PRÁVÉ DVOUKŘÍDLÉ	1240	2515
D02	STÁVAJÍCÍ DŘEVĚNÉ	STÁVAJÍCÍ OBLOŽKOVÁ	LEVÉ JEDNOKŘÍDLÉ	650	2130
D03	STÁVAJÍCÍ DŘEVĚNÉ	STÁVAJÍCÍ OBLOŽKOVÁ	LEVÉ JEDNOKŘÍDLÉ	650	2130
D04	STÁVAJÍCÍ DŘEVĚNÉ	STÁVAJÍCÍ OBLOŽKOVÁ	LEVÉ JEDNOKŘÍDLÉ	640	2120
D05	STÁVAJÍCÍ DŘEVĚNÉ	STÁVAJÍCÍ OBLOŽKOVÁ	PRÁVÉ JEDNOKŘÍDLÉ	900	1990
D06	STÁVAJÍCÍ DŘEVĚNÉ	STÁVAJÍCÍ OBLOŽKOVÁ	PRÁVÉ JEDNOKŘÍDLÉ	700	1990
D07	STÁVAJÍCÍ DŘEVĚNÉ	STÁVAJÍCÍ OBLOŽKOVÁ	LEVÉ JEDNOKŘÍDLÉ	900	2100
D08	STÁVAJÍCÍ DŘEVĚNÉ	STÁVAJÍCÍ OBLOŽKOVÁ	LEVÉ DVOUKŘÍDLÉ	890	2090
D09	STÁVAJÍCÍ DŘEVĚNÉ	STÁVAJÍCÍ OCELOVÁ	LEVÉ JEDNOKŘÍDLÉ	600	1970
D10	STÁVAJÍCÍ DŘEVĚNÉ	STÁVAJÍCÍ OBLOŽKOVÁ	PRÁVÉ DVOUKŘÍDLÉ	1235	2500

POZNÁMKA:

- PODROBNÝ POPIS STÁVAJÍCÍHO STAVU VIZ TECHNICKÁ ZPRÁVA
- FOTODOKUMENTACE STÁVAJÍCÍHO STAVU JE SOUČÁSTÍ ZEHNICKÉ ZPRÁVY

TATO DOKUMENTACE SLOUŽÍ PRO ÚČELY PROVEDENÍ STAVBY V ROZSAHU DLE VYHL.Č. 499/2006 SB. JE URČENA SVÝM ROZSAHEM A PODROBNOSTMI ŘEŠENÍ PRO VÝBER ZHOTOVITELÉ STAVBY A NÁŠLEDNOU REALIZACI. DOKUMENTACE STANOVUJE ZÁSADY, PODMÍNKY, NÁVRHY A PRINCIPY PRO DALŠÍ PŘÍPRAVU STAVBY. ÚDAJE V TĚTO DOKUMENTACI UVEDENÉ NELZE CHÁPAT A VYKLÁDAT SAMOSTATNĚ, ALE VŽDY V KONTEXTU VŠECH OSTATNÍCH ÚDAJŮ V DOKUMENTACI JAKO CELKU OBSAŽENÝCH (JAK V TEXTOVĚ TAK TAKÉ VÝKRESOVĚ ČÁSTI DOKUMENTACE).

JAKÁKOLIV ZMĚNA V DOKUMENTACI, KTERÁ MĚNÍ JEJÍ ZÁSADY, INDIVIDUÁLNĚ NEPROJEDNANÁ A NEOBJEDNANÁ U ZHOTOVITELÉ DOKUMENTACE, BUDE POKLÁDÁNA ZA PORUŠENÍ ZÁSAD TECHNICKÉHO ŘEŠENÍ A ZPRACOVATEL SI VYHRAZUJE PRÁVO PÍSEMNĚ INFORMOVAT O TĚTO SKUTEČNOSTI STAVEBNÍ ÚŘAD.

Z1			
OZNAČENÍ	PODROBNOSTI O ZMĚNĚ	DATUM	PODPIS

Zodpovědný projektant

Ing. et Ing. Lukáš Císař

Vypracoval

Natalia Lupyr

Patrik Donabauer

D2C
PROJEKT group s.r.o.

Gebauerova 4502/18
615 00 Brno - Židenice
+420 728 187 310

IČ: 07289227
DIČ: CZ07289277
www.d2c.cz

Místo stavby: Orlí 5, 602 00 Brno	Zakázkové číslo:	2021_104
Investor: Statutární město Brno, Dominikánské náměstí 196/1, 602 00 Brno	Datum:	04.06.2021
Stavba: ULICE ORLÍ 5 - OPRAVA BYTU č. 17	Stupeň:	DPS
	Měřítko:	1:50
Část stavby:	Číslo výkresu:	Číslo paré:
Část PD: D.1.1 ASŘ		
Obsah výkresu: PŮDORYS - STÁVAJÍCÍ STAV		
		D.1.1.b.1

Tato dokumentace je duševním majetkem D2C PROJEKT group s.r.o. Nesmí být použita a kopírována třetí osobou, ji předána či jinak s ní nakládáno bez písemného souhlasu D2C PROJEKT group s.r.o.

LEGENDA OKEN

OZNAČENÍ	TYP OKNA	ŠÍŘKA [mm]	VÝŠKA [mm]	PARAPET [mm]
O01	STÁVAJÍCÍ DŘEVĚNÉ	590	1585	1575
O02	STÁVAJÍCÍ DŘEVĚNÉ	590	1585	1575
O03	STÁVAJÍCÍ DŘEVĚNÉ	450	2210	920
O04	STÁVAJÍCÍ DŘEVĚNÉ	1070	2340	680
O05	STÁVAJÍCÍ DŘEVĚNÉ	670	2340	680
O06	STÁVAJÍCÍ DŘEVĚNÉ	1050	2300	920
O07	STÁVAJÍCÍ DŘEVĚNÉ	1050	2300	920
O08	STÁVAJÍCÍ DŘEVĚNÉ	1330	2310	890
O09	STÁVAJÍCÍ DŘEVĚNÉ	1940	2230	900
O10	STÁVAJÍCÍ DŘEVĚNÉ	935	2290	885
O11	STÁVAJÍCÍ DŘEVĚNÉ	935	2290	885

LEGENDA OTOPNÝCH TĚLES

OZNAČENÍ	TYP	ŠÍŘKA [mm]	VÝŠKA [mm]	HLOUBKA [mm]
OT 1	DESKOVÉ	200	600	100
OT 2	DESKOVÉ	1500	600	100
OT 3	DESKOVÉ	300	600	100
OT 4	DESKOVÉ	500	600	100
OT 5	DESKOVÉ	1000	600	100
OT 6	DESKOVÉ	1000	600	100
OT 7	DESKOVÉ	700	600	100
OT 8	DESKOVÉ	1000	600	100
OT 9	DESKOVÉ	1000	600	100

LEGENDA ZNAČENÍ

- STÁVAJÍCÍ CIHELNÉ ZDIVO

NEŘEŠENÁ ČÁST

PROSKLENÁ PŘÍČKA

B ELEKTRICKÝ BOJLER

PK PLYNOVÝ KOTEL
- VODOMĚR S UZÁVĚREM

HLAVNÍ PŘÍVOD PLYNU - PLYNOMĚR

VSTUP DO BYTOVÉ JEDNOTKY

VÝVOD PLYNU

BATERIE + ODPAD

STÁV. KOMÍN. PRŮDUCH, FUNKČNOST A ZPŮSOB STÁV. UŽÍVÁNÍ NEZNÁMÍ