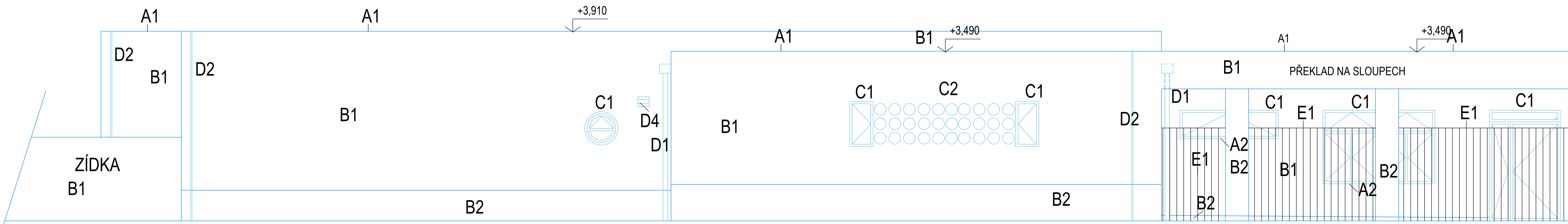
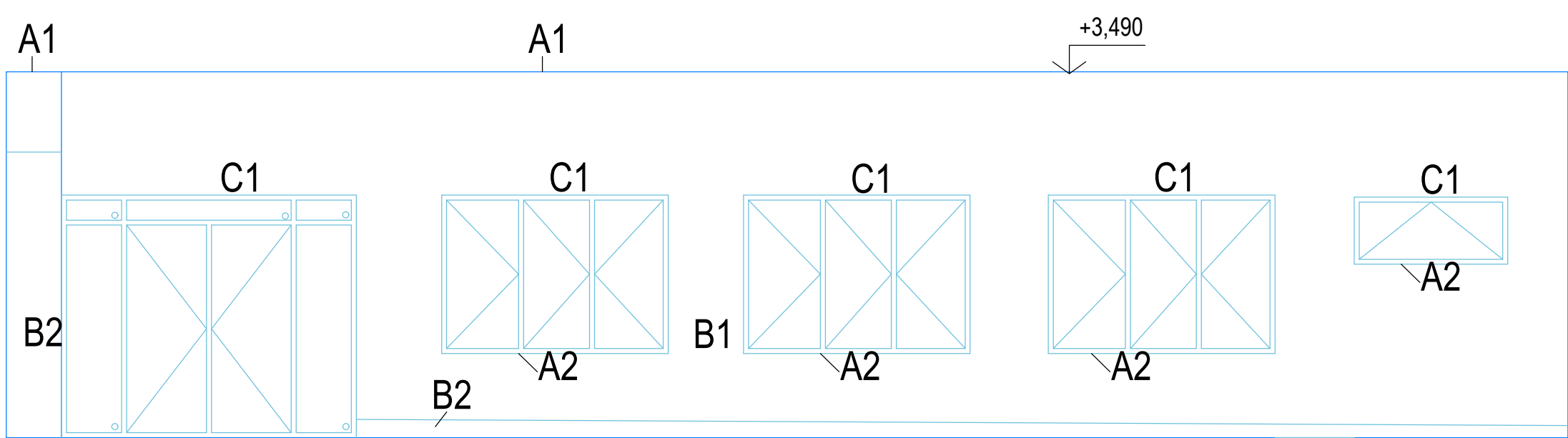


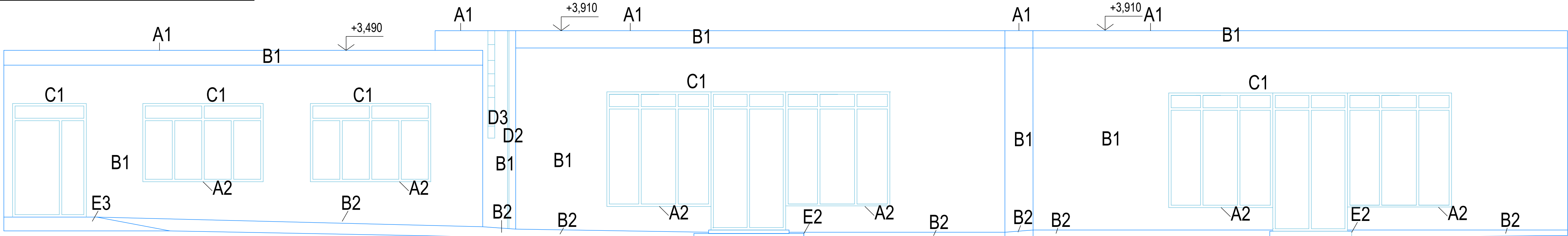
POHLED OD SEVEROVÝCHODU



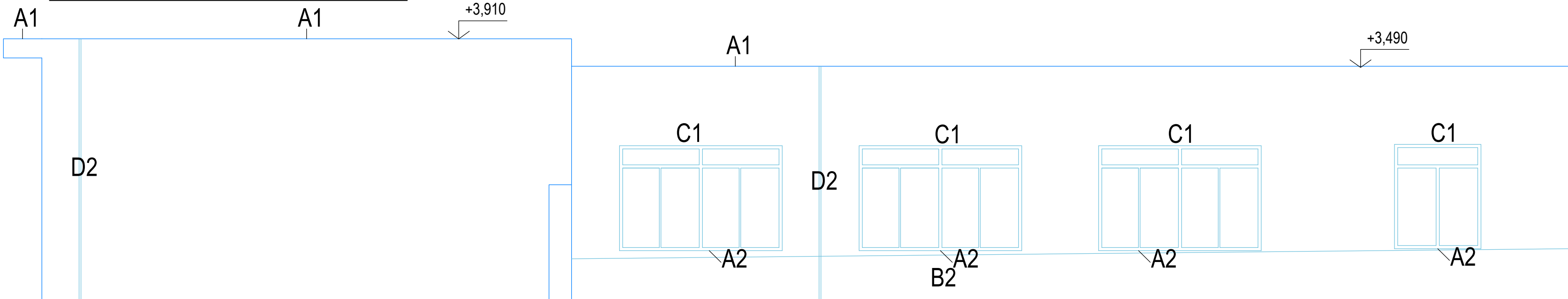
POHLED OD SEVEROZÁPADU



POHLED OD JIHOZÁPADU



POHLED OD JIHOVÝCHODU



LEGENDA:

- A1** PŮVODNÍ OPLECHOVÁNÍ ATIKY POZINK.PLECH ŠÍŘKY 500mm
- A2** PŮVODNÍ OPLECHOVÁNÍ PARAPETŮ OKEN - POZINK PLECH ŠÍŘKY 120mm
- B1** VENKOVNÍ OMÍTKA ZRNITÁ S MALBOU V BARVĚ PŮVODNĚ BÍLÉ (OMÍTKA JE ZNAČNĚ ZNEČIŠTĚNÁ A VYKAZUJE ZNAKY PORUCHY )
- B2** VENKOVNÍ OMÍTKA SOKLOVÁ ZRNITÁ V BARVĚ TMAVĚ ŠEDÉ, STEJNÝ TYP OMÍTKY POUŽIT I NA SLOUPECH (OMÍTKA JE ZNAČNĚ ZNEČIŠTĚNÁ A VYKAZUJE ZNÁMKY PORUCHY)
- C1** PLASTOVÁ OKNA NEBO DVEŘE STÁVAJÍCÍ S IZOLAČNÍM DVOJSKLEM V BARVĚ BÍLÉ
- C2** SOUSTAVA PEVNÝCH SVĚTLÍKŮ VE SVISLÉ STĚNĚ - KRUHOVÝ TVAR
- D1** DEŠTOVÝ SVOD SVISKÝ - POZINK.PLECH
- D2** HRMOSVOD
- D3** ŽEBŘÍKOVÝ VÝSTUP NA PLOCHOU STŘECHU
- D4** VĚTRACÍ PROSTUP VE FASÁDĚ 150x150mm, PLASTOVÁ MŘÍŽKA BÍLÁ
- E1** VSTUPNÍ BRÁNA ZE SLITIN KOVŮ
- E2** BETONOVÉ SCHDKY VYROVŇÁVAJÍCÍ ROZDÍLNÉ ÚROVNĚ TERÉNU
- E3** VYSPÁDOVANÁ PLOCHA S BETONOVOU DLAŽBOU

Zodpovědný projektant	Hlavní inženýr projektu	Vypracoval	<div><div>PAM</div><div>ARCH</div></div> <div>kancelář : Ječná 29a, 621 00 Brno info@pamarch.cz, http:// www.pamarch.cz</div>	
Ing.arch. Robert Ševčík		Petr Bednařík		
Stavebník: ZŠ a MŠ Brno, Křídlovická 30b			Formát	3A4
Místo stavby: Křídlovická 904/30b 603 00 Brno			Datum	03/2020
Název stavby: ZŠ a MŠ Brno, Křídlovická 30b REKONSTRUKCE PAVILONU D: část D1, část D2			Stupeň	DPS
Stavební objekt: SO01, SO02			Měřítko	1:100
Obsah: POHLEDY - STÁVAJÍCÍ STAV			Číslo paré:	Číslo výkresu D.1.1 - 3