

**REVIZE**

Index	Datum	Změna	Jméno



Projekty | Realizace | Projektový management

info@qualitygroup.cz | www.qualitygroup.cz

STAVTE CHYTŘE

**STAVBA****ZHOTOVENÍ PROJEKTOVÉ DOKUMENTACE NA  
OPRAVU BYTU HLINKY 46a, BYT Č. 5****MÍSTO STAVBY**Hlinky 46a  
602 00 Brno-městoK.Ú.: Staré Brno [610089]  
OKRES: Brno-město  
KRAJ: Jihomoravský**GENERÁLNÍ PROJEKTANT**Quality Group s.r.o., Příkop 843/4, 602 00 Brno  
IČ:08879737, DS: yuvn5s8**HLAVNÍ INŽENÝR PROJEKTU**

Ing. Jiří Šoltés, jiri.soltes@qualitygroup.cz, tel: 736 105 226

**ZPRACOVATEL ODBORNÉ ČÁSTI**Ing. Karolína Dvořáčková  
tel.: 604 588 844  
e-mail: karolina.dvorackova@qualitygroup.cz**AUTORIZACE****STAVEBNÍK - INVESTOR**Statutární město Brno, městská část Brno-střed,  
Dominikánská 2, 601 69 Brno  
IČO:449 92 785**Č. SMLOUVY INVESTORA**

MCBS/2021/0086791/NEMI

**Č. SMLOUVY PROJEKTANTA**

P-21-021-000

**ODBORNÁ ČÁST****Architektonicko-stavební řešení****OBJEKT****SO01 Byt****DATUM**

10/2021

**PARÉ****MĚŘÍTKO**

-

**NÁZEV DOKUMENTU****Výpis zámečnických výrobků****KÓD ELEKTRONICKÉ VERZE DOKUMENTU**

stavba	stupeň	část	výkres	profese	název dokumentu	revize
<b>Hlí. 46a-5</b>	<b>DPS</b>	<b>D.1.1.</b>	<b>53</b>	<b>ASŘ</b>	<b>VÝPIS ZÁMEČ. VÝR.</b>	<b>00</b>

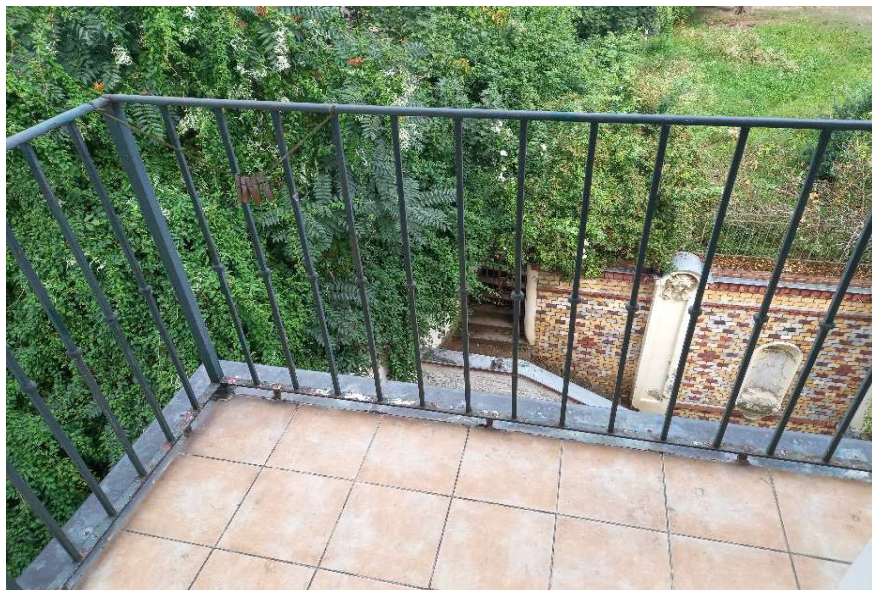
#### D.1.1.53\_Výpis\_zámečnických výrobků\_Hlinky 46a-5\_00

OZNAČENÍ	GRAFICKÁ PŘÍLOHA	POPIS	ROZMĚR Š/V (mm)	MATERIÁL	POVRCHOVÁ ÚPRAVA	BARVA	POZNÁMKA	MNOŽSTVÍ	REVIZE
Z1	ano	balkonové zábradlí	3400/1000	ocel	obrousit+nový nátěr	dle výběru investora	repase stávajícího balkonového zábradlí	1	00
Z2	ano	balkonové zábradlí	2950/1000	ocel	obrousit+nový nátěr	dle výběru investora	repase stávajícího balkonového zábradlí	1	00
Z3	ne	síť proti ptactvu	dl. 3400, v. 4200mm	ocelový rám+síť z polyethylenu	-	dle výběru investora	instalace sítě proti ptactvu-rám složený z ocelových ok a ocelového lana, polyethylenová síť s oky 50x50 mm přichycena hliníkovými sponkami	1	00
Z4	ne	síť proti ptactvu	1,7m2	ocelový rám+síť z polyethylenu	-	dle výběru investora	instalace sítě proti ptactvu-rám složený z ocelových ok a ocelového lana, polyethylenová síť s oky 50x50 mm přichycena hliníkovými sponkami	1	00

#### REPASE

odstranění nepůvodních součástí, obroušení, doplnění chybějících nebo poškozených částí, barevný nátěr.

Z1



Z2

