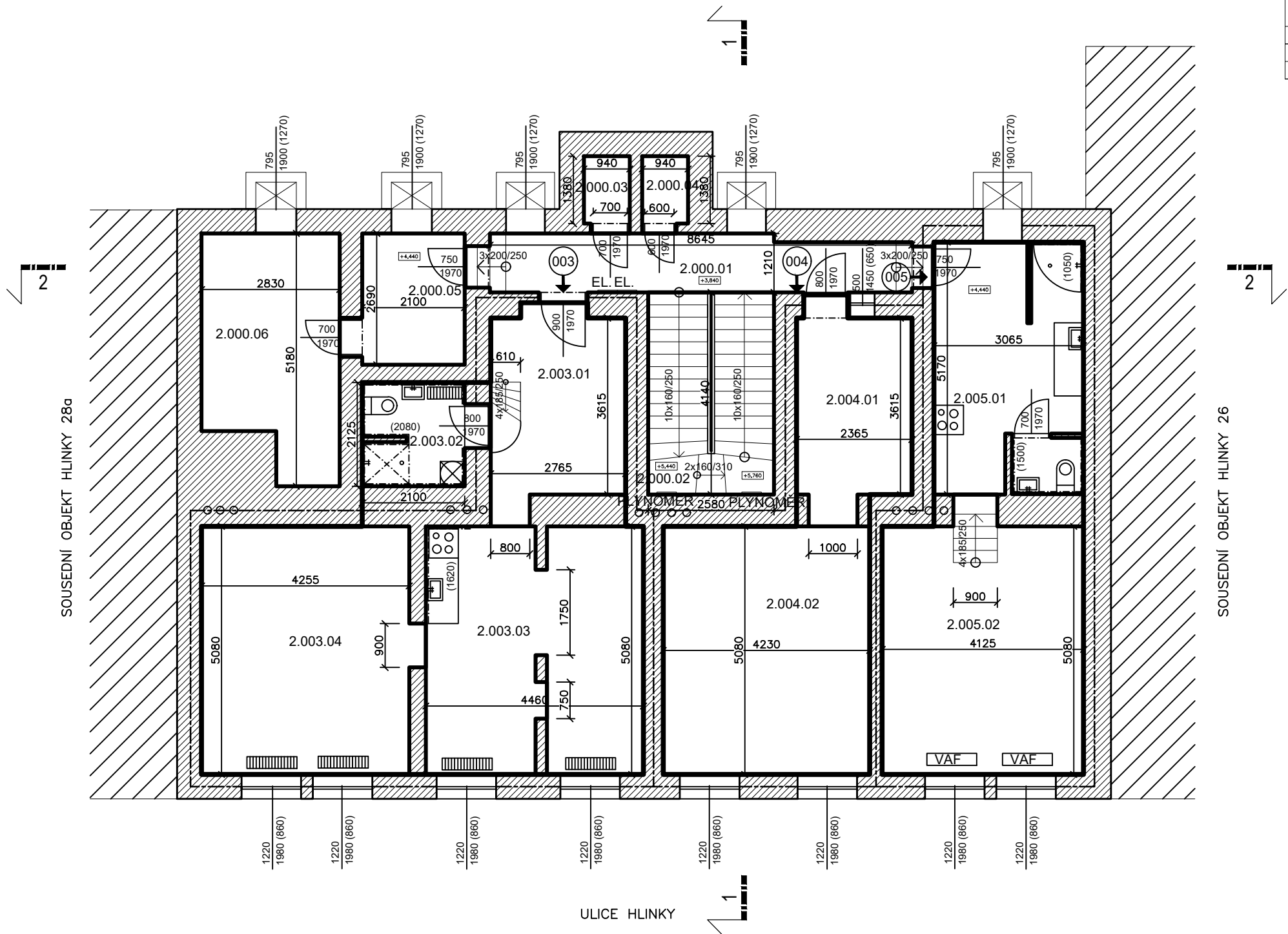


# 2. NP



	OZN	NÁZEV	PLOCHA m <sup>2</sup>	PODLAHA	TOPENÍ
2.00	2.000.01	CHODBA	11	BETONOVÝ POTĚR	
	2.000.02	SCHODIŠTĚ	10,7	KÁMEN	
	2.000.03	WC	1,5	BETONOVÝ POTĚR	
	2.000.04	WC	1,4	BETONOVÝ POTĚR	
	2.000.05	PRÁDELNA	6	BETONOVÝ POTĚR	
	2.000.06	PRÁDELNA	12,9	BETONOVÝ POTĚR	
CELKOVÁ VÝMĚRA			43,5		
2.03	2.003.01	PŘEDSÍŇ	10,9	DLAŽBA	
	2.003.02	KOUPELNA	4,8	DLAŽBA	ETÁŽ. OTOPNÉ TĚL.
	2.003.03	KUCHYNĚ	22,2	LAMINO	ETÁŽ. OTOPNÉ TĚL.
	2.003.04	POKOJ	21,9	LAMINO	ETÁŽ. OTOPNÉ TĚL.
CELKOVÁ VÝMĚRA			59,8		
CELKOVÁ VÝMĚRA DLE VYHLÁŠKY			65		
2.04	2.004.01	POKOJ	9,6	LINO	
	2.004.02	POKOJ	21,5	LINO	
CELKOVÁ VÝMĚRA			31,1		
CELKOVÁ VÝMĚRA DLE VYHLÁŠKY			31,4		
2.05	2.005.01	KUCHYNĚ + KOUP.	15,5	LINO	
	2.005.02	POKOJ	21,5	KOBEREC	VAF
CELKOVÁ VÝMĚRA			37		
CELKOVÁ VÝMĚRA DLE VYHLÁŠKY			38,8		

## LEGENDA

- ROZDĚLENÍ BYTOVÝCH PROSTORŮ
- VAF VÝHŘEVNÉ ZAŘÍZENÍ TYPU VAF
- ETÁŽOVÉ OTOPNÉ TĚLESO
- BOJLER
- PLYNOMĚR

±0,000 = PODLAHA V 1.NP – NÁVRH



ZHOTOVITEL:  
GENERÁLNÍ PROJEKTANT:  
ZODPOVĚDNÝ PROJEKTANT:  
KONTROLOVAL:  
VYPRACOVAL:  
INVESTOR:

ATELIÉR, SVATOPLUKA ČECHA 35, 612 00 BRNO  
ING. ARCH. MICHAL KRISTEN  
ING. MARTIN RYCHTECKÝ  
ING. MARTIN RYCHTECKÝ  
BRONISLAV PĚČEK, MIKULÁŠ ŠKRACH  
STATUTÁRNÍ MĚSTO BRNO

BYTOVÝ DŮM (218)  
HLINKY 169/28, BRNO, 603 00

STUPEŇ PROJEKTU:  
ZAKÁZKOVÉ ČÍSLO:  
DATUM:

PASPORTIZACE  
120  
6/2019

2. NP

STAVEBNÍ ČÁST

MĚŘITKO:  
ČÍSLO VÝKRESU:

M 1:100  
D-02