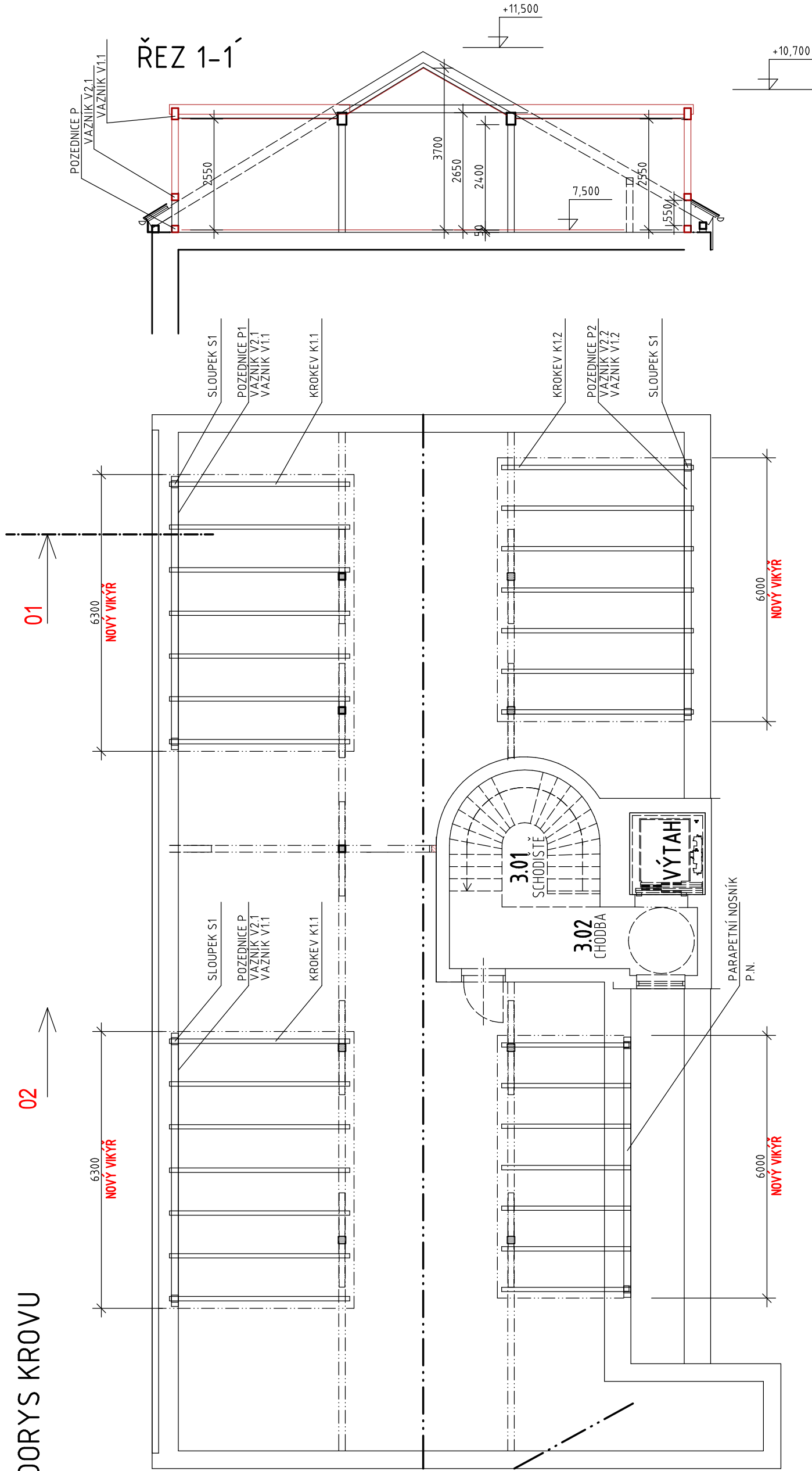


# PŮDORYS KROVU

02

01



## LEGENDA MATERIÁLU:

- NOVÉ PRVKY KROVU
- STÁVAJÍCÍ PRVKY KROVU

PONECHANÉ VIDITELNÉ DŘEVĚNÉ KONSTRUKCE BUDOU OPĚTŘENY TRANSPARENTNÍM NÁTĚREM  
POŽARNÍ ODLNOST DLE ŘEŠENÍ PBR

SLOUPEK S1	ROZMĚR:	ks.
VAZNÍK V1.1	160/160	8x
VAZNÍK V2.1	200/260	4
PARAPETNÍ NOSNÍK	160/160	6
KROKEV K1.1	260/200	1
	100/180	

± 0,00 = 206,810 m.n.m.

## REKONSTRUKCE PŮDNÍHO PROSTORU- PŮDNÍ VESTAVBA-MŠ Brno Kamenná 21, p.o.

Název stavby:	Kamenná 195/21, Brno Štýřice	Místo stavby:	DSP
vypracoval	Ing. Otakar Mikulka	Investor:	Statutární město Brno
architekt projektu	Ing. Otakar Mikulka	st. úřad	Brno střed
zodp. projektant	formát A3	Obsah:	
		PŮDORYS KROVU	NOVÝ STAV
		měřítko:	1 : 100
		výkres č:	D.1.1-11