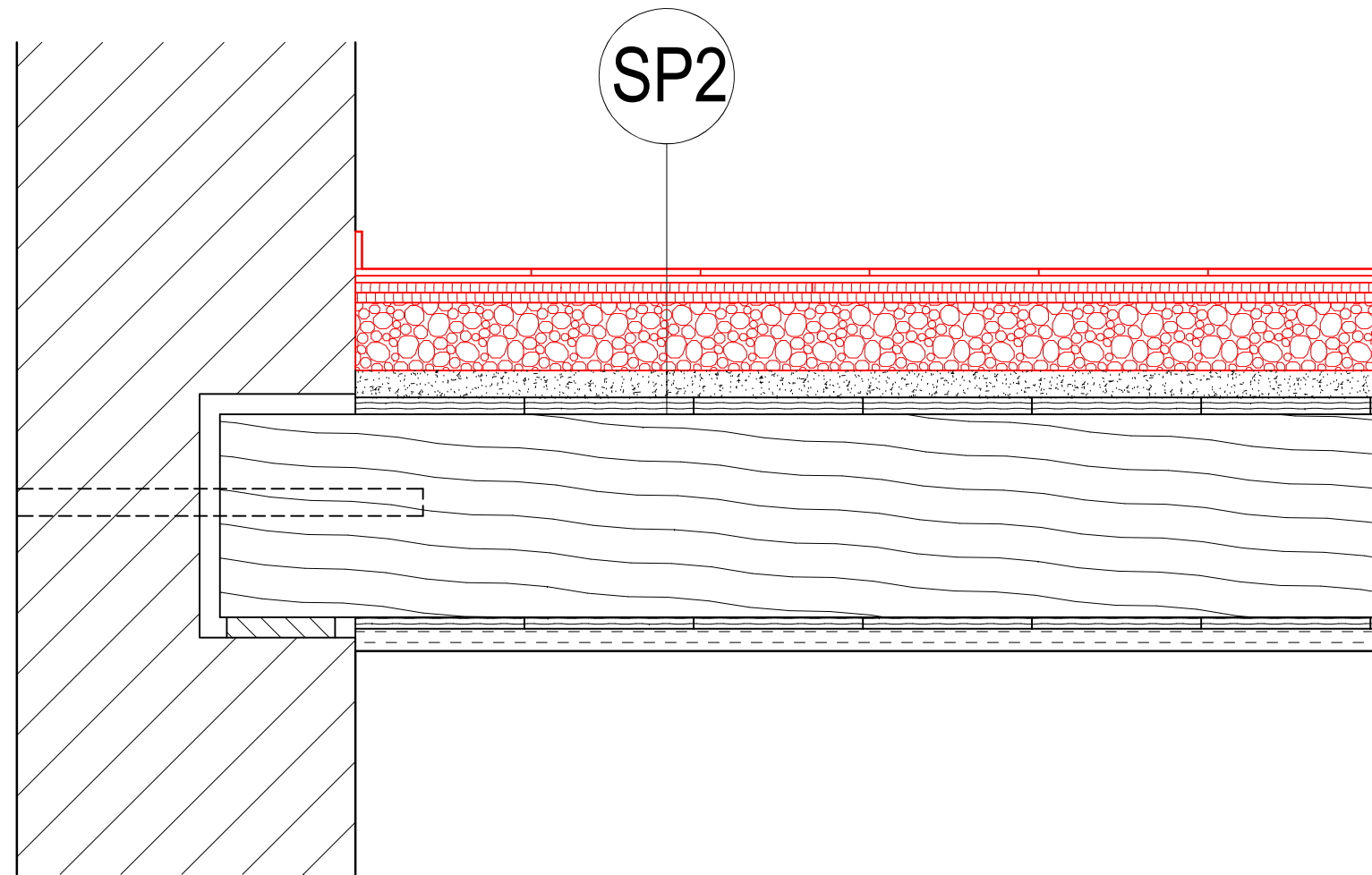


- SP1
- nášlapná vrstva - PVC, tl. 0,5 mm
 - disperzní lepidlo na PVC
 - roznášecí vrstva - 2x OSB P+D 675 x 2500, tl. 15 mm, celoplošně, 2 deska na vazbu, vzájemně prošroubované
 - vyrovnávací zásyp - keramické kamenivo frakce 4-8 mm, tl. max. do výšky původních polštářů
 - původní zásyp - škvára, suť, cihelná drť...
 - původní prkenný záklop



- SP2
- nášlapná vrstva - keramická dlažba 250 x 250 mm ve flexibilním lepidle
 - separační vložka - SDI panel tl. 6 mm lepený na flexibilní lepicí tmel
 - kontaktní můstek - syntetická disperze s minerálním plnivem
 - roznášecí vrstva - 2x OSB P+D 675 x 2500, tl. 15 mm, celoplošně, 2 deska na vazbu, vzájemně prošroubované
 - vyrovnávací zásyp - keramické kamenivo frakce 4-8 mm, tl. max. do výšky původních polštářů
 - původní zásyp - škvára, suť, cihelná drť...
 - původní prkenný záklop

REVIZE			
Index	Datum	Změna	Jméno



Projekty | Realizace | Projektový management
info@qualitygroup.cz | www.qualitygroup.cz
STAVTE CHYTŘE

STAVBA

ZHOTOVENÍ PROJEKTOVÉ DOKUMENTACE
NA OPRAVU BYTU TRAUBOVA 9, BYT Č.8

MÍSTO STAVBY

Traubova 9
602 00 Brno-město

K.Ú.:
OKRES:
KRAJ:

Černá Pole [610771]
Brno-město
Jihomoravský

GENERÁLNÍ PROJEKTANT

Quality Group s.r.o., Příkop 843/4, 602 00 Brno
IČ: 08879737, DS: yuvn5s8

HLAVNÍ INŽENÝR PROJEKTU

Ing. Jiří Šoltés, jiri.soltés@qualitygroup.cz, tel.: 736 105 226

ZPRACOVATEL ODBORNÉ ČÁSTI

Ing. Karolína Dvořáčková
tel.: 604 588 844
e-mail: karolina.dvorackova@qualitygroup.cz

AUTORIZACE

STAVEBNÍK - INVESTOR

Statutární město Brno, městská část Brno-střed,
Dominikánská 2, 601 69 Brno
IČO: 449 92 785

Č. SMLOUVY INVESTORA

MCBS/2021/0205169/NEMI

Č. SMLOUVY PROJEKTANTA

P-21-056-000

ODBORNÁ ČÁST

Architektonicko-stavební řešení

OBJEKT

SO01 Byt

DATUM

02/2022

MĚŘÍTKO

1:10

PARÉ

NÁZEV DOKUMENTU

DETAILY PODLAH

KÓD ELEKTRONICKÉ VERZE DOKUMENTU

stavba	stupeň	část	výkres	profese	název dokumentu	revize
Tra. 9-8	DPS	D.1.1	72	ASŘ	Detaily podlah	00