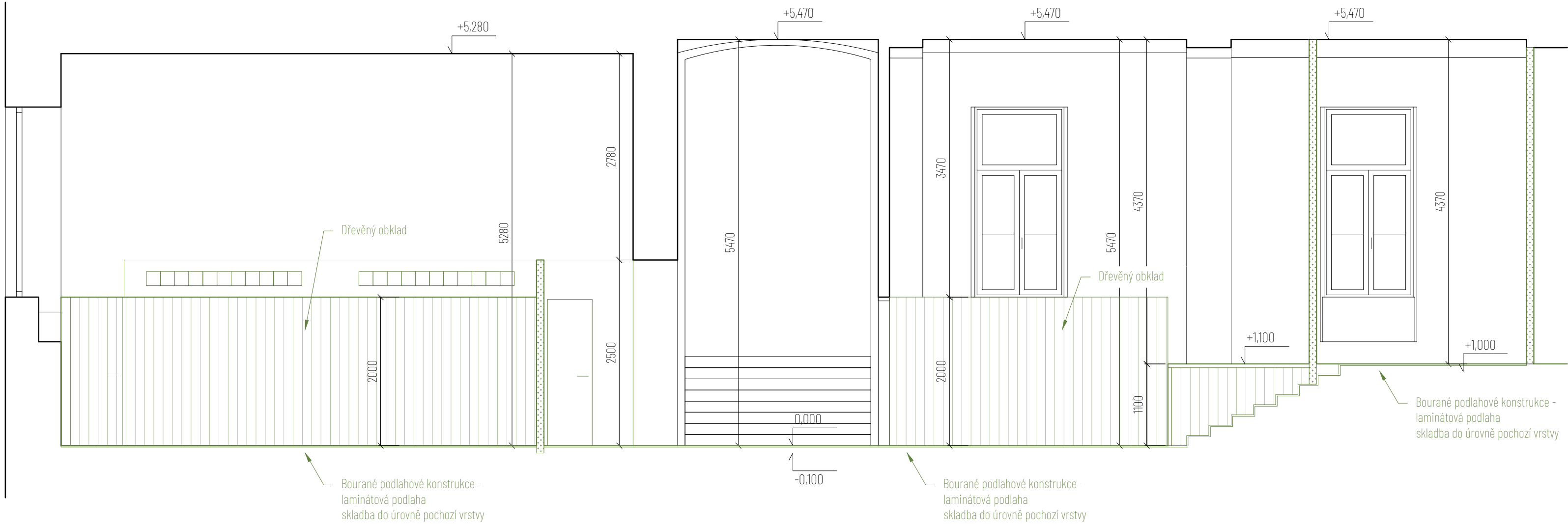
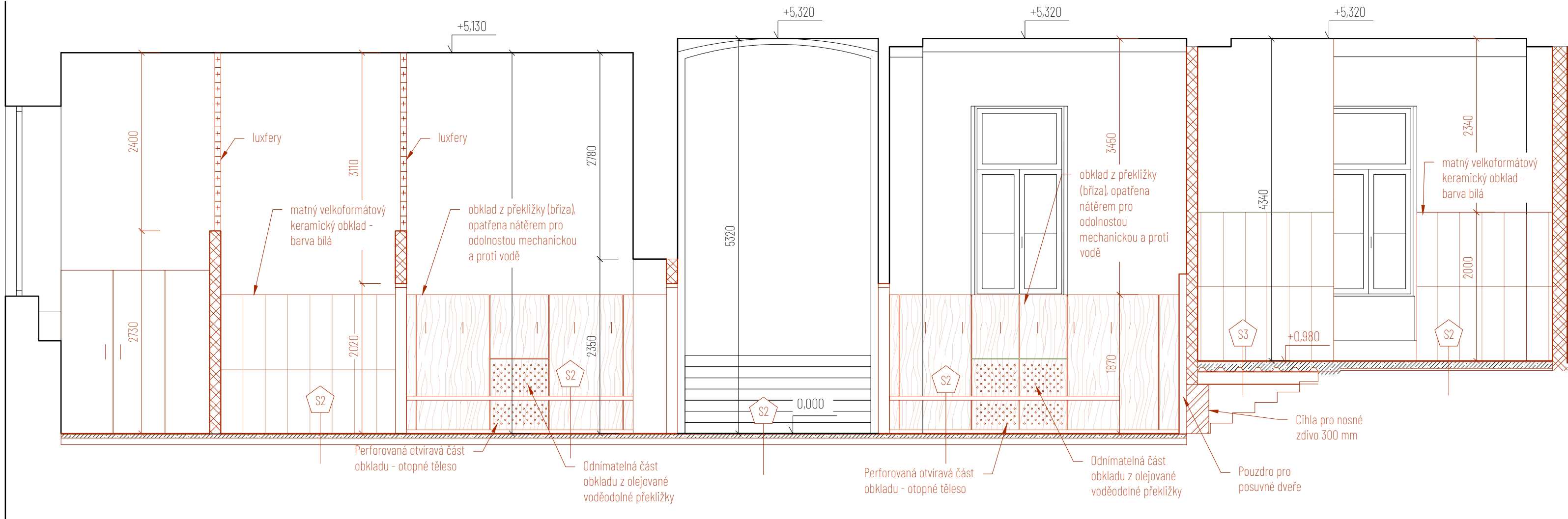


BOURACÍ PRÁCE



NAVRHOVANÝ STAV



Legenda materiálů

- Stávající svislá obvodová konstrukce, pevnost zdíva a maltu nutno definovat skrze stavebně technický průřez
- Bourané konstrukce z cihel plných pálených, pevnost zdíva a maltu nutno definovat skrze stavebně technický průřez
- Bourané konstrukce z vápenocementových cihel, pevnost zdíva a maltu nutno definovat skrze stavebně technický průřez
- Bourané konstrukce ze dřeva
- Bourané podlahové konstrukce - palubková podlaha tělocvičny
- Bourané podlahové konstrukce - laminátová podlaha
- Bourané podlahové konstrukce - keramická dlažba
- Bourané podlahové konstrukce - sportovní gumová podlaha

Legenda materiálů

- Stávající konstrukce
- Porobetonová zdičky tvárnice 150×249×599 mm, Tvárnice pro nenosné vnitřní konstrukce hladká. Zděná na tenkovrstvou zdičky maltu, Pevnost v tlaku třída M5
- Porobetonová zdičky tvárnice 200×249×599 mm, Tvárnice pro nenosné vnitřní konstrukce hladká. Zděná na tenkovrstvou zdičky maltu, Pevnost v tlaku třída M5

Poznámky

- Ocelové prvky budou ošetřeny žárovým zinkováním a opatřeny odvětrávacími otvory.
- Veškeré svary budou provedeny svary koutovými, metodou obloukového svařování MIG metoda 131 podle ISO 4063, pokud možno po celém obvodu styku dvou prvků pro dosažení maximální pevnosti.
- Veškeré rozměry konstrukcí a výrobků je nutno před zadáním do výroby ověřit dle skutečnosti na stavbě.
- Bude používán výhradně spojovací materiál s antikorozní povrchovou úpravou.
- Drobné prostupy budou vrtány na stavbě.
- Veškeré stavební práce je třeba provádět v souladu s platnými technologickými předpisy, bezpečnostními předpisy a ustanoveními ČSN.
- V průběhu realizace stavby je nutno respektovat platné požární bezpečnostní a hygienické předpisy, týkající se ochrany zdraví při práci.

UPOZORNĚNÍ:

Projektová dokumentace obsahuje veškeré náležitosti dle vyhlášky č. 499/2006 Sb., o dokumentaci staveb přílohy č. 13 Rozsah a obsah dokumentace pro provádění stavby. Nedílnou součástí projektové dokumentace je technická zpráva.

Součástí projektové dokumentace pro provádění stavby není dokumentace pro pomocné práce a konstrukce, výrobní technická dokumentace, dokumentace výrobků dodaných na stavbu, výkresy prefabrikátů a montážní dokumentace. Pokud je nutno zpracovat některou z těchto dokumentací, jde vždy o součást dodavatelské dokumentace. Zpracování plánu bezpečnosti a ochrany zdraví při práci na staveništi upravuje jiný právní předpis

Projekt pro provádění stavby je zpracován v souladu s požadavky zákona č. 134/2016 Sb., o zadávání veřejných zakázek, ve znění pozdějších předpisů.

SPOLUPRÁCE	VYPRACOVAL	Ing. arch. Marko Kubovič, Bc. Anna Sarvašová
Projektční a inženýrská činnost	KONTAKT	tel.: +420 730 931 793, E-mail: atelier@majaq.cz
Pro Sportovní podlahy Zlín s.r.o.		

0,000 = 241,320 m.n.m. | BpV, S-JTSK

SPOLEČNOST	IČO: 09614702 DIČ: CZ09614702 602 00 Brno-střed Malinovského náměstí 603/4,
MAJAG	

ZODPOVĚDNÝ PROJEKTANT	Ing. Jaroslav Čepický	ČKAIT: č. 1004103, obor Pozemní stavby
ZAKÁZKA	Rekonstrukce tělocvičny Brno Kotlářská	Obec: Brno [582786] Katastrální území: Veverí [610372]
STUPEN	Dokumentace pro provádění stavby	Parcelní číslo: p.č. 1346
MĚŘITKO	1:50	DATUM 07 / 2022

INVESTOR	Statutární město Brno
ČÁST	Architektonicko-stavební řešení
VÝKRES	Řez A-A
Č. VÝKRESU	D.1.1

SPORTOVNÍ PODLAHY ZLÍN

Sídlo: Mostní 5552, 760 01 Zlín
E-mail: projekce@spzlin.cz
tel.: +420 736 651 103