

REVIZE

Index	Datum	Změna	Jméno



Projekty | Realizace | Projektový management

info@qualitygroup.cz | www.qualitygroup.cz

STAVTE CHYTŘE

STAVBA**ZHOTOVENÍ PROJEKTOVÉ DOKUMENTACE NA
OPRAVU BYTU KOUNICOVA 42, BYT Č. 13****MÍSTO STAVBY**Kounicova 42
602 00 Brno-městoK.Ú.: Veveří [610732]
OKRES: Brno-město
KRAJ: Jihomoravský**GENERÁLNÍ PROJEKTANT**Quality Group s.r.o., Příkop 843/4, 602 00 Brno
IČ:08879737, DS: yuvn5s8**HLAVNÍ INŽENÝR PROJEKTU**

Ing. Jiří Šoltés, jiri.soltes@qualitygroup.cz, tel: 736 105 226

ZPRACOVATEL ODBORNÉ ČÁSTIIng. Karolína Dvořáčková
tel.: 604 588 844
e-mail: karolina.dvorackova@qualitygroup.cz**AUTORIZACE****STAVEBNÍK - INVESTOR**Statutární město Brno, městská část Brno-střed,
Dominikánská 2, 601 69 Brno
IČO:449 92 785**Č. SMLOUVY INVESTORA**

MCBS/2021/0036814/NEMI

Č. SMLOUVY PROJEKTANTA

P-21-016-000

ODBORNÁ ČÁST**Architektonicko-stavební řešení****OBJEKT****SO01 Byt****DATUM**

09/2021

PARÉ**MĚŘÍTKO**

-

NÁZEV DOKUMENTU**Výpis dveří****KÓD ELEKTRONICKÉ VERZE DOKUMENTU**

stavba	stupeň	část	výkres	profese	název dokumentu	revize
Kou. 42-13	DPS	D.1.1.	51	ASŘ	VÝPIS DVEŘÍ	00

D.1.1.51 _Výpis_dveří_Kounicova 42-13_00

OZNAČENÍ	DVEŘE VŠEOBECNĚ							KŘÍDLO			ZÁRUBĚŇ				PŘÍSLUŠENSTVÍ					POZNÁMKA	MNOŽSTVÍ	REVIZE
	GRAFICKÁ PŘÍLOHA	TYP DVEŘÍ	ROZMĚR DVEŘÍ S / V	ŠÍŘKA ZÁRUBNĚ	POČ. KŘÍDEL	OTVÍRÁNÍ	UMÍSTĚNÍ DVEŘÍ	MAT. KŘÍDLA	POVRCHOVÁ ÚPRAVA	BARVA KŘÍDLA	TYP ZÁRUBNĚ	MAT. ZÁRUBNĚ	POVRCHOVÁ ÚPRAVA	BARVA ZÁRUBNĚ	PRAH	KOVÁNÍ	ZÁMEK	KUKÁTKO	OVL. KOVÁNÍ ZE SMĚRU PANTŮ			
D1	ano	otvíravé	1100	300	1	P	bytové	dřevo, repase	nový nátěr	dle výběru investora	obložka	dřevo, repase	nový nátěr	dle výběru investora	dřevěný, nový	ocelové	bezpečnostní, třída 3	ano	klika/k oule	REPASE DVEŘNÍHO KŘÍDLA A ZÁRUBNĚ	1	00
D2	ano	otvíravé	840	170	1	-	vnitřní	dřevo, repase	nový nátěr	dle výběru investora	obložka	dřevo, repase	nový nátěr	dle výběru investora	dřevěný, nový	ocelové	vložka pro dózický klíč	-	klika/kli ka	REPASE DVEŘNÍHO KŘÍDLA A ZÁRUBNĚ	1	00
D3	ano	otvíravé	860	100	1	-	balkonové	dřevo, repase	nový nátěr	dle výběru investora	rám	dřevo, repase	nový nátěr	dle výběru investora	dřevěný, nový	ocelové	-	-	klika/kli ka	REPASE DVEŘNÍHO KŘÍDLA A ZÁRUBNĚ	1	00
D4	ano	otvíravé	650	170	1	-	vnitřní	dřevo, repase	nový nátěr	dle výběru investora	obložka	dřevo, repase	nový nátěr	dle výběru investora	dřevěný, nový	ocelové	oliva	-	klika/kli ka	REPASE DVEŘNÍHO KŘÍDLA A ZÁRUBNĚ	1	00
D5	ano	otvíravé	840	150	1	-	vnitřní	dřevo, repase	nový nátěr	dle výběru investora	obložka	dřevo, repase	nový nátěr	dle výběru investora	dřevěný, nový	ocelové	vložka pro dózický klíč	-	klika/kli ka	REPASE DVEŘNÍHO KŘÍDLA A ZÁRUBNĚ	1	00
D6	ano	otvíravé	640	150	1	-	vnitřní	dřevo, repase	nový nátěr	dle výběru investora	obložka	dřevo, repase	nový nátěr	dle výběru investora	dřevěný, nový	ocelové	vložka pro dózický klíč	-	klika/kli ka	REPASE DVEŘNÍHO KŘÍDLA A ZÁRUBNĚ	1	00
D7	ano	otvíravé	690	150	1	-	vnitřní	dřevo, repase	nový nátěr	dle výběru investora	obložka	dřevo, repase	nový nátěr	dle výběru investora	dřevěný, nový	ocelové	vložka pro dózický klíč	-	klika/kli ka	REPASE DVEŘNÍHO KŘÍDLA A ZÁRUBNĚ	1	00
D8	ano	otvíravé	850	760	1	-	vnitřní	dřevo, repase	nový nátěr	dle výběru investora	obložka	dřevo, repase	nový nátěr	dle výběru investora	dřevěný, nový	ocelové	vložka pro dózický klíč	-	klika/kli ka	REPASE DVEŘNÍHO KŘÍDLA A ZÁRUBNĚ	1	00
D9	ano	otvíravé	1090	760	1	-	vnitřní	dřevo, repase	nový nátěr	dle výběru investora	obložka	dřevo, repase	nový nátěr	dle výběru investora	dřevěný, nový	ocelové	vložka pro dózický klíč	-	klika/kli ka	REPASE DVEŘNÍHO KŘÍDLA A ZÁRUBNĚ	1	00

REPASE

odstranění nepůvodních součástí, přehoblování, obroušení, doplnění chybějících nebo poškozených částí, přetmelování, seřízení, lak. Výměna kování, zámků, klik a štítků a jiných původních částí, seřízení, přesklení, uvedení do funkčního stavu. Bezpečnostní kování, kukátko, štítek na jméno, číslo bytu u případné repase vstupních dveří.

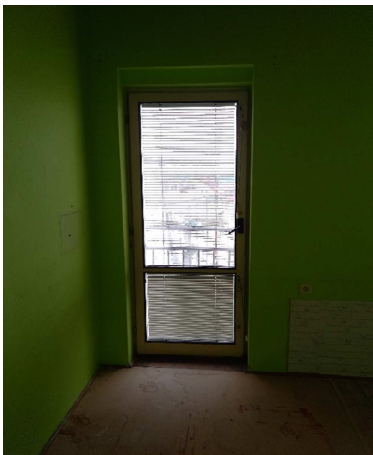
D1



D2



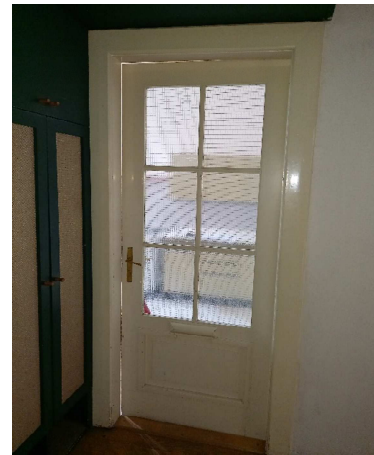
D3



D4



D5



D6



D7



D8



D9

