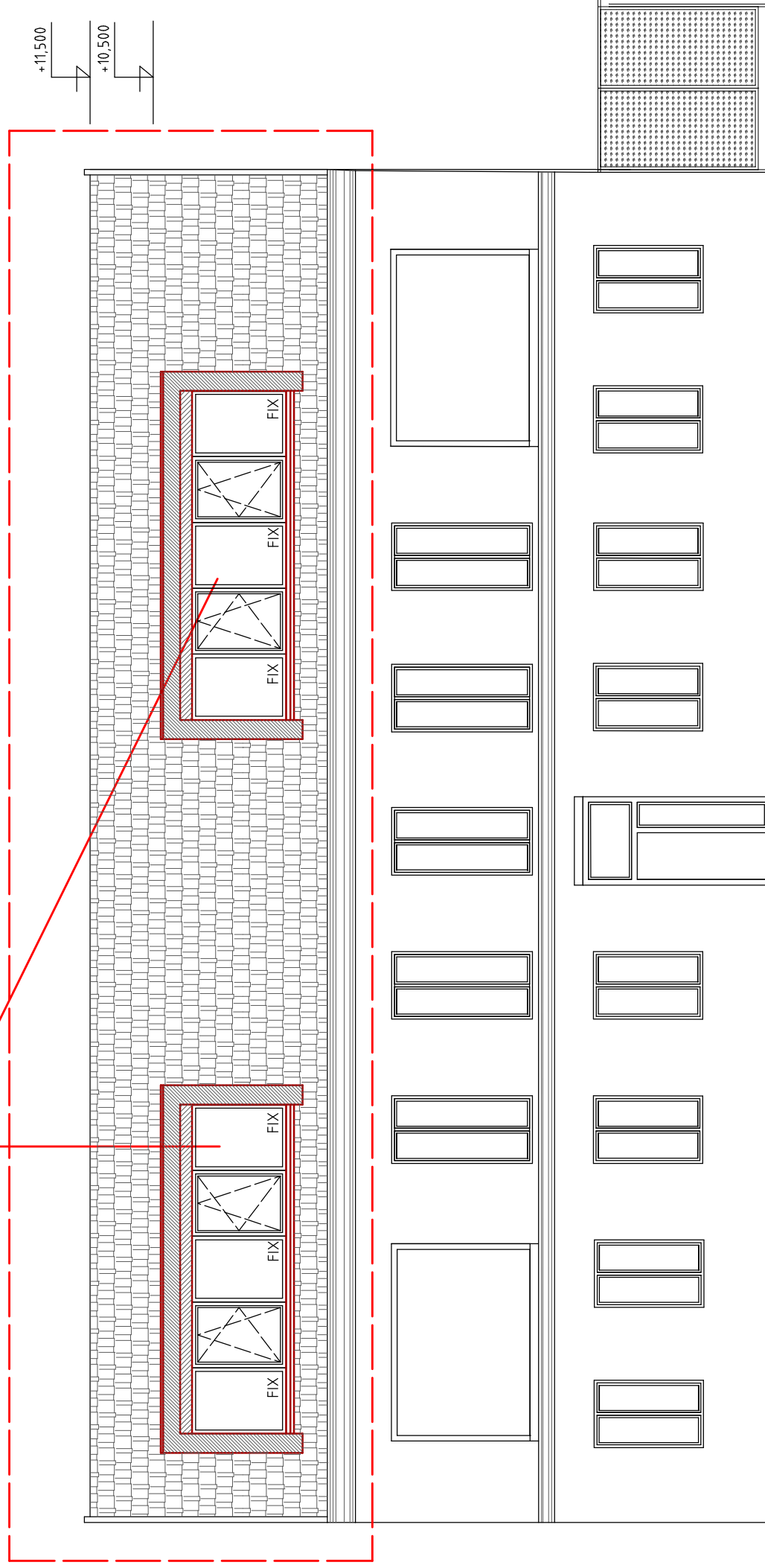


POHLED SEVERNÍ-ULIČNÍ NOVÝ STAV

REALIZACE NOVÉ VNITŘNÍ DISPOZICE PODKROVÍ
REALIZACE DVOU NOVÝCH STŘEŠNÍCH VIKÝŘŮ DO STÁVAJÍCÍ STŘECHY



LEGENDA MATERIÁLU:

FASÁDA
PODHLÉD PŘESAHU STŘECHY

SOKL

VÝPLNĚ OTVORŮ

KLEMPÍŘKÉ VÝROBKY

KONSTRUKCE STŘECHY

KRYTINA

KRYTINA VIKÝŘE

BOČNÍ STĚNY VIKÝŘE

VÝPLNĚ OTVORŮ-VIKÝŘ

HLADKÁ PROBARVENÁ STĚRKA - STÁVAJÍCÍ
STÁVAJÍCÍ

STÁVAJÍCÍ

1.2.NP - STÁVAJÍCÍ, HLINÍKOVÉ RÁMY

STÁVAJÍCÍ PLECH, POZINK PRÍRODNÍ

STÁVAJÍCÍ - DŘEVĚNÝ VAZNICOVÝ KROV

KERAMICKÁ PÁLENÁ TAŠKA - ČERVENÁ

PVC FOLIE, PLECHOVÁ AŽKA

POHLEDOVÝ PLECH-HLINÍK - FALC

HLINÍKOVÉ RÁMY - DLE STÁVAJÍCÍCH OKEN

± 0,00 = 206,810 m.n.m.

Název stavby: REKONSTRUKCE PŮDNIHO PROSTORU-
PŮDNÍ VESTAVBA-MŠ Brno Kamenná 21, p.o.

vypracoval

Ing. Otakar Mikulka

zodp. projektant

Ing. Otakar Mikulka

formát

A3

st. úřad

Brno střed

Místo stavby: Kamenná 195/21, Brno Štýřice

Investor: Statutární město Brno

Obsah:

POHLED SEVERNÍ - ULIČNÍ

stupeň

DSP

datum

25.10.2022

měřítko:

1 : 100

výkres č:

D.1.1-09