



ZPRÁVA O REVIZI KANALIZACE

Objekt : Milady Horákové 1920 / 1a
602 00 Brno – Černá Pole

Datum: 03. 02. 2022

Sebak spol. s r. o.

Kudrnova 447/27, 620 00 Brno

IČO : 60696834

tel. : +420 / 545 222 278

gsm : +420 / 777 818 777

e-mail : sebak @ sebak.cz

www.sebak.cz



Inspekční protokol

Místo inspekce	Brno – Černá Pole	Číslo monitorování : 1
Ulice	Milady Horákové 1920 / 1a	
PSČ	602 00	Datum : 03. 02. 2022
Směr inspekce	Z čistícího kusu ČK1 v kuchyni do přítoku	Materiál PVC
		Profil Kruhový
		DN 100
Název a hloubka horního vstupu (cm) Přítok		Název a hloubka spodního vstupu (cm) ČK1
Při inspekci přítomen	Kontrola stavu	Videozáznam DVD 1
Důvod inspekce		Stopa 1
Čištěno		Revidoval Audy
Délka zrevidovaného úseku (m)	4,5	Směr prohlídky Proti směru toku
Délka celého úseku (m)		Rok výroby kanalizace

Foto č.	Staničení (m)	Popis nálezu
	0,0	Začátek úseku, ČK1
001	0,0 – 4,5	Překážka odtoku v průtokové části kanalizace – usazeniny cca do 2cm
	2,3	Kanalizace se stáčí mírně vlevo
	3,3	Kanalizace se stáčí mírně vpravo
	4,5	Přechod na svislou kanalizaci, konec revize úseku

Závěr	
Průtočnost:	Omezena usazeninami v průtokové části kanalizace
Stěny potrubí:	Bez viditelného poškození
Spoje:	Bez viditelných vad

Doporučujeme odstranit uvedenou poruchu.



Fotodokumentace k úseku

FOTO 001

07:53:18 / 03-02-2022





Inspekční protokol

Místo inspekce	Brno – Černá Pole	Číslo monitorování : 2
Ulice	Milady Horákové 1920 / 1a	
PSČ	602 00	Datum : 03. 02. 2022
Směr inspekce	Z čistícího kusu ČK1 v kuchyni do odtoku k revizní šachtě Š1	Materiál PVC Profil Kruhový DN 100
Název a hloubka horního vstupu (cm) ČK1		Název a hloubka spodního vstupu (cm) Š1
Při inspekci přítomen	Kontrola stavu	Videozáznam DVD 1
Důvod inspekce		Stopa 2
Čištěno		Revidoval Audy
Délka zrevidovaného úseku (m)	7,9	Směr prohlídky Po směru toku
Délka celého úseku (m)		Rok výroby kanalizace

Foto č.	Staničení (m)	Popis nálezu
	0,0	Začátek úseku, ČK1
002	0,0 – 1,3	Překážka odtoku v průtokové části kanalizace – usazeniny cca 1cm
	1,3	Odbočka vpravo
	1,5	Odbočka vlevo
	1,7	Kanalizace se stáčí mírně vpravo
003	1,7 – 6,0	Překážka odtoku v průtokové části kanalizace – usazeniny cca do 1cm
	5,0	Kanalizace se stáčí vpravo
004	6,3 – 7,8	Překážka odtoku vlevo i vpravo – usazeniny cca do 2 cm
005	7,8	Pevná překážka odtoku v průtokové části kanalizace – cca 3 – 4 cm
	7,9	Revizní šachta Š1, konec revize úseku

Závěr

Průtočnost: Omezena usazeninami a pevnou překážkou odtoku

Stěny potrubí: Bez viditelného poškození

Spoje: Bez viditelných vad

Doporučujeme odstranit uvedené poruchy.



Fotodokumentace k úseku

FOTO 002

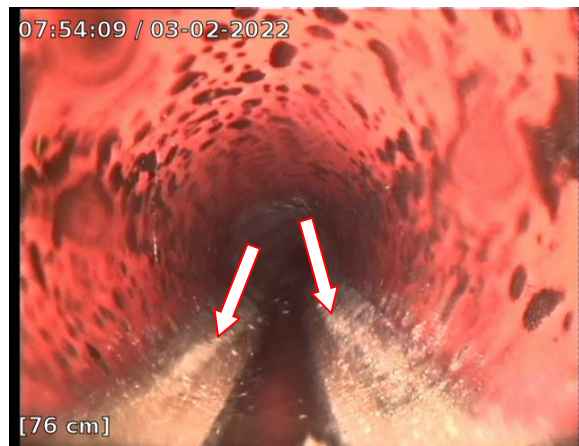


FOTO 003

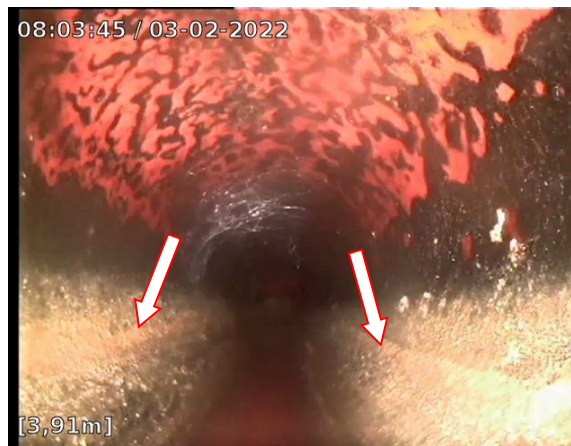


FOTO 004



FOTO 005





Inspekční protokol

Místo inspekce	Brno – Černá Pole	Číslo monitorování : 3
Ulice	Milady Horákové 1920 / 1a	
PSČ	602 00	Datum : 03. 02. 2022
Směr inspekce	Z čistícího kusu ČK2 na svislé kanalizaci do odtoku ke skryté šachtě	Materiál Litina
		Profil Kruhový
		DN 50
Název a hloubka horního vstupu (cm) ČK2		Název a hloubka spodního vstupu (cm) Odtok
Při inspekci přítomen		Videozáznam DVD 1
Důvod inspekce	Kontrola stavu	Stopa 3
Čištěno		Revidoval Audy
Délka zrevidovaného úseku (m)	3,3	Směr prohlídky Po směru toku
Délka celého úseku (m)		Rok výroby kanalizace

Foto č.	Staničení (m)	Popis nálezu
	0,0	Začátek úseku, ČK2
006	0,0 – 3,3	Překážka odtoku – pevný sediment cca 1 - 2cm
	0,4	Přechod na ležatou kanalizaci
	1,4	Kanalizace se stáčí vpravo
007	2,0 – 3,3	Stálá hladina vody, kamera pod vodou
	3,3	Konec revize úseku

Závěr	
Průtočnost:	Omezena pevným sedimentem a stálou hladinou vody
Stěny potrubí:	Koroze stěn
Spoje:	Bez viditelných vad

Doporučujeme odstranit uvedené poruchy.



Fotodokumentace k úseku

FOTO 006



FOTO 007





Inspekční protokol

Místo inspekce	Brno – Černá Pole	Číslo monitorování : 4
Ulice	Milady Horákové 1920 / 1a	
PSČ	602 00	Datum : 03. 02. 2022
Směr inspekce	Z čistícího kusu ČK3 u WC zákazníci do odtoku k revizní šachtě Š1	Materiál PVC
		Profil Kruhový
		DN 100
Název a hloubka horního vstupu (cm) ČK3		Název a hloubka spodního vstupu (cm) Š1
Při inspekci přítomen		Videozáznam DVD 1
Důvod inspekce	Kontrola stavu	Stopa 4
Čištěno		Revidoval Audy
Délka zrevidovaného úseku (m)	7,1	Směr prohlídky Po směru toku
Délka celého úseku (m)		Rok výroby kanalizace

Foto č.	Staničení (m)	Popis nálezu
	0,0	Začátek úseku, ČK3
008	0,0 – 7,0	Překážka odtoku v průtokové části kanalizace – pevný sediment do 2 cm
	7,1	Revizní šachta Š1, konec revize úseku

Závěr	
Průtočnost:	Omezena překážkou odtoku v průtokové části kanalizace
Stěny potrubí:	Bez viditelného poškození
Spoje:	Mírné odchylny poloh

Doporučujeme odstranit uvedenou poruchu.



Fotodokumentace k úseku

FOTO 008

09:09:32 / 03-02-2022





Inspekční protokol

Místo inspekce	Brno – Černá Pole	Číslo monitorování : 5
Ulice	Milady Horákové 1920 / 1a	
PSČ	602 00	Datum : 03. 02. 2022
Směr inspekce	Z čistícího kusu ČK3 u WC zákazníci do přítoku	Materiál PVC
		Profil Kruhový
		DN 100
Název a hloubka horního vstupu (cm) Přítok		Název a hloubka spodního vstupu (cm) ČK3
Při inspekci přítomen		Videozáznam DVD 1
Důvod inspekce	Kontrola stavu	Stopa 5
Čištěno		Revidoval Audy
Délka zrevidovaného úseku (m)	4,2	Směr prohlídky Proti směru toku
Délka celého úseku (m)		Rok výroby kanalizace

Foto č.	Staničení (m)	Popis nálezu
	0,0	Začátek úseku, ČK3
009	0,0 – 4,1	Překážka odtoku v průtokové části kanalizace – pevný sediment cca do 3 cm
	1,0	Odbočka vlevo
010	1,7 – 3,2	Stálá hladina vody cca 1cm
	2,3	Odbočka vpravo
	3,1	Odbočka vpravo
	3,8	Odbočka vpravo
	4,0	Odbočka vlevo
	4,1	Přechod na menší DN
	4,2	Zaslepeno, konec revize úseku

Závěr	
Průtočnost:	Omezena překážkou odtoku a stálou hladinou vody v průtokové části kanalizace
Stěny potrubí:	Bez viditelného poškození
Spoje:	Mírné odchylky poloh

Doporučujeme odstranit uvedené poruchy.



Fotodokumentace k úseku

FOTO 009

09:10:32 / 03-02-2022



FOTO 010

09:10:36 / 03-02-2022





Inspekční protokol

Místo inspekce	Brno – Černá Pole	Číslo monitorování : 6
Ulice	Milady Horákové 1920 / 1a	
PSČ	602 00	Datum : 03. 02. 2022
Směr inspekce	Z revizní šachty Š1 do přítoku 1	Materiál Litina
		Profil Kruhový
		DN 100
Název a hloubka horního vstupu (cm) Přítok 1		Název a hloubka spodního vstupu (cm) Š1
Při inspekci přítomen		Videozáznam DVD 1
Důvod inspekce	Kontrola stavu	Stopa 6
Čištěno		Revidoval Audy
Délka zrevidovaného úseku (m)	1,3	Směr prohlídky Proti směru toku
Délka celého úseku (m)		Rok výroby kanalizace

Foto č.	Staničení (m)	Popis nálezu
	0,0	Začátek úseku, Š1
011	0,0 – 1,3	Koroze stěn, usazeniny cca 1cm po celém obvodu
	1,1	Přechod na svislou kanalizaci
	1,3	Konec revize úseku

Závěr

Průtočnost: Omezena zdrsňným povrchem

Stěny potrubí: Koroze stěn

Spoje: Bez viditelných vad

Doporučujeme odstranit uvedené poruchy.

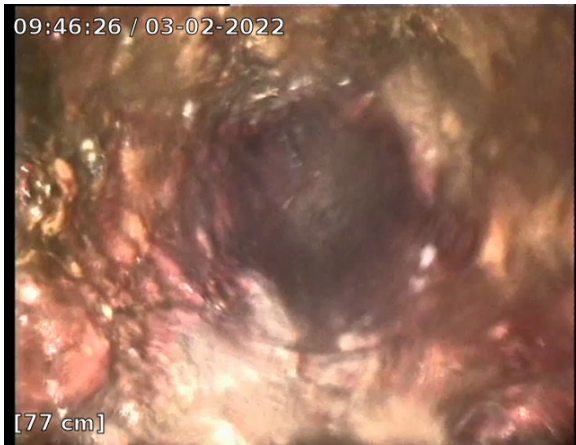
SEBAK spol. s r.o.
Kudrnova 27
620 00 Brno
Tel.: +420 777 818 777



Fotodokumentace k úseku

FOTO 011

09:46:26 / 03-02-2022



[77 cm]



Inspekční protokol

Místo inspekce	Brno – Černá Pole	Číslo monitorování : 7
Ulice	Milady Horákové 1920 / 1a	
PSČ	602 00	Datum : 03. 02. 2022
Směr inspekce	Z revizní šachty Š1 do přítoku 2 k výčepu	Materiál PVC
		Profil Kruhový
		DN 100
Název a hloubka horního vstupu (cm) Přítok 2		Název a hloubka spodního vstupu (cm) Š1
Při inspekci přítomen		Videozáznam DVD 1
Důvod inspekce	Kontrola stavu	Stopa 7
Čištěno		Revidoval Audy
Délka zrevidovaného úseku (m)	10,2	Směr prohlídky Proti směru toku
Délka celého úseku (m)		Rok výroby kanalizace

Foto č.	Staničení (m)	Popis nálezu
	0,0	Začátek úseku, Š1
012	0,0 – 6,9	Překážka odtoku v průtokové části kanalizace – usazeniny cca do 2cm
	6,9	Přechod na větší spád
	7,6	Odbočka vpravo
	7,8	Přechod na menší spád
	9,0	Kanalizace se stáčí vlevo
	10,1	Kanalizace se stáčí vpravo
	10,2	Konec revize úseku

Závěr

Průtočnost: Omezena překážkou odtoku v průtokové části kanalizace

Stěny potrubí: Bez viditelného poškození

Spoje: Bez viditelných vad

Doporučujeme odstranit uvedenou poruchu.



Fotodokumentace k úseku

FOTO 012

09:52:43 / 03-02-2022





Inspekční protokol

Místo inspekce	Brno – Černá Pole	Číslo monitorování : 8
Ulice	Milady Horákové 1920 / 1a	
PSČ	602 00	Datum : 03. 02. 2022
Směr inspekce	Z revizní šachty Š1 do přítoku k revizní šachtě Š2	Materiál Beton
		Profil Kruhový
		DN Nezměřeno
Název a hloubka horního vstupu (cm) Š2		Název a hloubka spodního vstupu (cm) Š1
Při inspekci přítomen		Videozáznam DVD 1
Důvod inspekce	Kontrola stavu	Stopa 8
Čištěno		Revidoval Audy
Délka zrevidovaného úseku (m)	12,6	Směr prohlídky Proti směru toku
Délka celého úseku (m)		Rok výroby kanalizace

Foto č.	Staničení (m)	Popis nálezu
	0,0	Začátek úseku, Š1
013	0,0 – 0,3	Překážka odtoku v průtokové části kanalizace – pevný sediment cca do 2 cm
014	0,3 – 1,1	Stálá hladina vody cca 1 - 2 cm (průhyb potrubí)
015	1,5	Pevná překážka odtoku v průtokové části kanalizace cca do 3cm
016	1,5 – 3,7	Stálá hladina vody cca 3 cm (průhyb potrubí)
	7,3	Odbočka vpravo
017	8,0	Pevná překážka odtoku vlevo cca 2 - 3cm
018	12,5	Pevná překážka odtoku v průtokové části kanalizace cca 3 – 4 cm
	12,6	Revizní šachta Š2, konec revize úseku (polohu šachty není možné ověřit – nepřístupná místnost)

Závěr	
Průtočnost:	Omezena překážkami odtoku a tvorbou vodních hladin
Stěny potrubí:	Počínající zvětvávání
Spoje:	Bez viditelných vad

Doporučujeme odstranit uvedené poruchy.



Fotodokumentace k úseku

FOTO 013

12:47:28 / 03-02-2022



FOTO 014

12:47:19 / 03-02-2022



FOTO 015

12:47:13 / 03-02-2022



FOTO 016

12:47:01 / 03-02-2022



FOTO 017

12:46:25 / 03-02-2022



FOTO 018

12:45:49 / 03-02-2022





Inspekční protokol

Místo inspekce	Brno – Černá Pole	Číslo monitorování : 9
Ulice	Milady Horákové 1920 / 1a	
PSČ	602 00	Datum : 03. 02. 2022
Směr inspekce	Z revizní šachty Š1 do přítoku k revizní šachtě Š3 ve strojovně výtahu	Materiál Beton
		Profil Kruhový
		DN 200
Název a hloubka horního vstupu (cm) Š3		Název a hloubka spodního vstupu (cm) Š1
Při inspekci přítomen		Videozáznam DVD 1
Důvod inspekce	Kontrola stavu	Stopa 9
Čištěno		Revidoval Audy
Délka zrevidovaného úseku (m)	3,8	Směr prohlídky Proti směru toku
Délka celého úseku (m)		Rok výroby kanalizace

Foto č.	Staničení (m)	Popis nálezu
	0,0	Začátek úseku, Š1
019	0,0 – 3,8	Zdrsněný povrch betonové trouby
	2,0	Kanalizace se stáčí mírně vpravo
	3,8	Revizní šachta Š3, konec revize úseku (polohu šachty není možné ověřit – nepřístupná místnost)

Závěr	
Průtočnost:	Omezena zdrsněným povrchem a sedimentem cca do 1cm
Stěny potrubí:	Počínající zvětvávání
Spoje:	Bez viditelných vad

Doporučujeme odstranit uvedené poruchy.

SEBAK spol. s r.o.
Kudrnova 27
620 00 Brno
Tel.: +420 777 818 777



Fotodokumentace k úseku

FOTO 019

12:48:45 / 03-02-2022



[1,67m]



Inspekční protokol

Místo inspekce	Brno – Černá Pole	Číslo monitorování : 10
Ulice	Milady Horákové 1920 / 1a	
PSČ	602 00	Datum : 03. 02. 2022
Směr inspekce	Z revizní šachty Š1 do hlavního řadu	Materiál Brawoliner (sanační rukáv)
		Profil Kruhový
		DN 250
Název a hloubka horního vstupu (cm) Š1		Název a hloubka spodního vstupu (cm) Hl.řad
Při inspekci přítomen		Videozáznam DVD 1
Důvod inspekce	Kontrola stavu	Stopa 10
Čištěno		Revidoval Audy
Délka zrevidovaného úseku (m)	18,9	Směr prohlídky Po směru toku
Délka celého úseku (m)		Rok výroby kanalizace

Foto č.	Staničení (m)	Popis nálezu
	0,0	Začátek úseku, Š1
020	0,0 – 1,5	Překážky odtoku v průtokové části kanalizace – pevné i volné sedimenty cca 3cm
021	9,3	Překážky odtoku v průtokové části kanalizace vlevo – pevný sediment cca 2 - 3cm
	13,3	Změna materiálu: kamenina
022	18,6	Odchylka polohy ve spoji vertikálně cca 2cm
	18,9	Napojení na hlavní řad, konec revize úseku

Závěr

Průtočnost:	Omezena překážkami odtoku
Stěny potrubí:	Počínající zvětrávání betonové části kanalizace
Spoje:	Mírné odchylky poloh

Doporučujeme odstranit uvedené poruchy.



Fotodokumentace k úseku

FOTO 020



FOTO 021



FOTO 022





Inspekční protokol

Místo inspekce	Brno – Černá Pole	Číslo monitorování : 11
Ulice	Milady Horákové 1920 / 1a	
PSČ	602 00	Datum : 03. 02. 2022
Směr inspekce	Z revizní šachty Š1 do přítoku 5	Materiál PVC
		Profil Kruhový
		DN 63
Název a hloubka horního vstupu (cm) Přítok 5		Název a hloubka spodního vstupu (cm) Š1
Při inspekci přítomen		Videozáznam DVD 1
Důvod inspekce	Kontrola stavu	Stopa 11
Čištěno		Revidoval Audy
Délka zrevidovaného úseku (m)	3,7	Směr prohlídky Proti směru toku
Délka celého úseku (m)		Rok výroby kanalizace

Foto č.	Staničení (m)	Popis nálezu
	0,0	Začátek úseku, Š1
023	0,0 - 1,1	Stálá hladina vody – kamera pod vodou
024	2,0	Vertikálně přesazený spoj cca 2 cm
	2,2	Kanalizace se stáčí vpravo
	2,9	Přechod na svislou kanalizaci
	3,7	Konec revize úseku

Závěr

Průtočnost:	Omezena stálou hladinou vody
Stěny potrubí:	Povrchově zaneseny usazeninami
Spoje:	Přesazený spoj může způsobovat netěsnost

Doporučujeme odstranit uvedené poruchy.



Fotodokumentace k úseku

FOTO 023



FOTO 024





Inspekční protokol

Místo inspekce	Brno – Černá Pole	Číslo monitorování : 12
Ulice	Milady Horákové 1920 / 1a	
PSČ	602 00	Datum : 03. 02. 2022
Směr inspekce	Z revizní šachty Š4 ve dvoře do odtoku k revizní šachtě Š3	Materiál PVC
		Profil Kruhový
		DN 150
Název a hloubka horního vstupu (cm) Š4		Název a hloubka spodního vstupu (cm) Š3
Při inspekci přítomen	Kontrola stavu	Videozáznam DVD 1
Důvod inspekce		Stopa 12
Čištěno		Revidoval Audy
Délka zrevidovaného úseku (m)	5,3	Směr prohlídky Po směru toku
Délka celého úseku (m)		Rok výroby kanalizace

Foto č.	Staničení (m)	Popis nálezu
	0,0	Začátek úseku, Š4
025	0,7	Netěsné trubní spojení – viditelná těsnící guma
	0,7	Změna materiálu: beton
	1,1	Odbočka v horní části ?
	3,0	Napojení na další tok, inspekce pokračuje vlevo po směru toku
026	3,3 – 4,4	Stálá hladina vody, volné sedimenty cca 2 - 3 cm
	4,4	Odbočka v horní části
027	5,1	Překážka odtoku v průtokové části kanalizace cca 3 cm
	5,3	Revizní šachta Š3, konec revize úseku (polohu šachty není možné ověřit – nepřístupná místnost)

Závěr

Průtočnost:	Omezena zdrsňeným povrchem a stálou hladinou vody
Stěny potrubí:	Pokročilá koroze stěn betonové trouby
Spoje:	Netěsné trubní spojení

Doporučujeme odstranit uvedené poruchy.



Fotodokumentace k úseku

FOTO 025



FOTO 026



FOTO 027





Inspekční protokol

Místo inspekce	Brno – Černá Pole	Číslo monitorování : 13
Ulice	Milady Horákové 1920 / 1a	
PSC	602 00	Datum : 03. 02. 2022
Směr inspekce	Z WC1 v kadeřnictví do odtoku k revizní šachtě Š1	Materiál PVC
		Profil Kruhový
		DN 100
Název a hloubka horního vstupu (cm) WC1		Název a hloubka spodního vstupu (cm) Š1
Při inspekci přítomen		Videozáznam DVD 1
Důvod inspekce	Kontrola stavu	Stopa 13
Čištěno		Revidoval Audy
Délka zrevidovaného úseku (m)	12,0	Směr prohlídky Po směru toku
Délka celého úseku (m)		Rok výroby kanalizace

Foto č.	Staničení (m)	Popis nálezu
	0,0	Začátek úseku, WC1
	0,3	Přechod na ležatou kanalizaci, inspekce pokračuje po směru toku
	0,8	Přechod na svislou kanalizaci
	3,0	Přechod na ležatou kanalizaci
	3,4	Přechod na svislou kanalizaci
	3,7	Odbočka ?
	4,6	Odbočka
	5,5	Přechod na ležatou kanalizaci
	6,7	Odbočka v horní části
	6,8	Kanalizace se stáčí vlevo
	7,3	Změna materiálu: kamenina, kanalizace se stáčí mírně vpravo
028	7,3	Vertikálně přesazený spoj cca 3cm, zadržuje sedimenty
029	8,2	Horizontálně přesazený spoj cca 2 – 3 cm
030	9,3	Horizontálně přesazený spoj cca 3 – 4 cm, zadržuje stálou hladinu vody a sedimenty
	9,3	Kanalizace se stáčí mírně vpravo
031	10,2	Horizontálně přesazený spoj cca 2 cm
	10,2	Kanalizace se stáčí mírně vpravo
032	11,2	Horizontálně přesazený spoj cca 1,5 cm
	11,9	Změna materiálu: beton
	12,0	Revizní šachta Š1, konec revize úseku

Závěr

Průtočnost: Omezena přesazenými spoji

Stěny potrubí: Bez viditelného poškození

Spoje: Přesazené spoje mohou způsobovat netěsnosti

Doporučujeme odstranit uvedené poruchy.



Fotodokumentace k úseku

FOTO 028

13:56:43 / 03-02-2022



[7,08m]

FOTO 029

13:58:51 / 03-02-2022



[7,91m]

FOTO 030

13:58:43 / 03-02-2022



[9,06m]

FOTO 031

13:58:37 / 03-02-2022



[9,93m]

FOTO 031

13:58:30 / 03-02-2022



[10,98m]



Inspekční protokol

Místo inspekce	Brno – Černá Pole	Číslo monitorování : 14
Ulice	Milady Horákové 1920 / 1a	
PSČ	602 00	Datum : 03. 02. 2022
Směr inspekce	Z WC2 v galanterii do odtoku k revizní šachtě Š2	Materiál PVC
		Profil Kruhový
		DN 100
Název a hloubka horního vstupu (cm) WC2		Název a hloubka spodního vstupu (cm) Š2
Při inspekci přítomen		Videozáznam DVD 1
Důvod inspekce	Kontrola stavu	Stopa 14
Čištěno		Revidoval Audy
Délka zrevidovaného úseku (m)	6,5	Směr prohlídky Po směru toku
Délka celého úseku (m)		Rok výroby kanalizace

Foto č.	Staničení (m)	Popis nálezu
	0,0	Začátek úseku, WC2
	0,8	Přechod na ležatou kanalizaci
	1,4	Změna materiálu: kamenina
032	1,4 – 5,5	Odchyšky poloh ve spojích cca do 2cm
033	2,4	Obvodová prasklina cca 1 mm
034	5,0	Obvodová prasklina cca 1 mm
035	5,5	Obvodová prasklina cca 1 mm
	6,5	Revizní šachta Š2, konec revize úseku (polohu šachty není možné ověřit – nepřístupná místnost)

Závěr	
Průtočnost:	Omezena odchyškami poloh
Stěny potrubí:	Obvodové praskliny mohou způsobovat netěsnosti
Spoje:	Četné obvodové odchyšky mohou způsobovat netěsnosti

Doporučujeme odstranit uvedené poruchy.



Fotodokumentace k úseku

FOTO 032

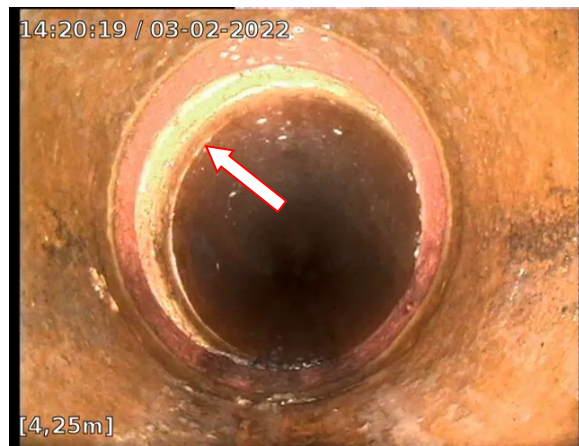


FOTO 033

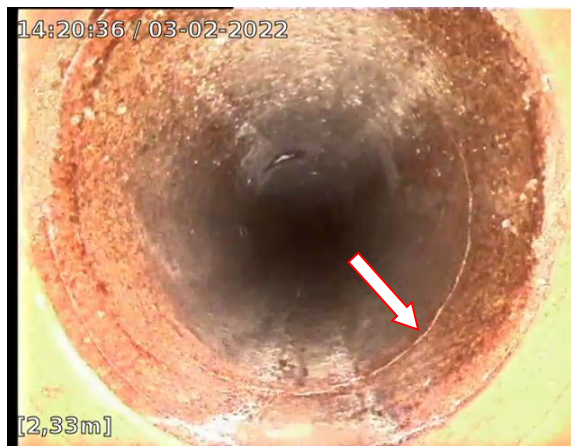


FOTO 034

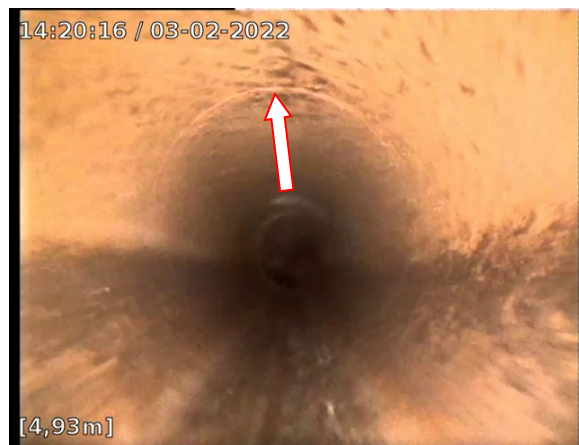


FOTO 035



V Brně dne 03.03.2022

Ing. Lubomír Sedláček
jednatel společnosti

Architectural floor plan of a building showing a sewerage network. The plan includes various rooms like WC1, WC2, WC zákazníci, and a RESTAURACE. It features a network of sewer lines with manholes (Stopa 1-14) and inspection points (S1-S4). Elevation points are marked throughout the plan. A red line indicates the main sewer line, and a green line indicates a branch. A north arrow is present at the bottom left.

Kudrnova 447/27
620 00 Brno

Čištění kanalizace

Pronájem mobilních WC
rekonstrukce kanalizace

tel. :+420 / 545 222 278
gsm : +420 / 777 818 777
e-mail : sebak @ sebak.cz
www.sebak.cz

DVD OBRAZOVÝ ZÁZNAM
INSPEKCE KANALIZACE



Objekt : Milady Horákové 1920 / 1a
602 00 Brno – Černá Pole

Datum : 03. 02. 2022