

LEGENDA SANACNÍCH ÚPRAV:

- 1. (2.) DODATEČNÁ IZOLACE ZDIVA (INJEKTÁŽ)
- 3. PENETRACE PROTI DUSIČANŮM A CHLORIDŮM VE ZDIVU NA CELOU VÝŠKU MÍSTNOSTI, POKUD NEJÍ SPECIFIKOVÁNO JINAK
- 4. ADHÉZNÍ SULFATOSTÁLÝ NÁTER + SROVNÁNÍ PODKLADU (500mm NAD PODLAHU U VNITŘNÍCH ZDÍ, U OBVODOVÝCH ZDÍ MIN. 200mm NAD INJEKTÁŽ)
- 5. PLOŠNÝ MINERÁLNÍ DIFÚZNÍ NÁTER SULFATOSTÁLÝ (500mm NAD PODLAHU U VNITŘNÍCH ZDÍ, U OBVODOVÝCH ZDÍ MIN. 200mm NAD INJEKTÁŽ)
- 6. OMÍTKA PRO ZAVLHLÉ A ZASOLENÉ ZDVO (DO VÝŠKY 1m NAD PODLAHU, POKUD NEJÍ VE VÝKRESE SPECIFIKOVÁNO JINAK) BUDE PROVEDEN NOVÝ KERAMICKÝ SOKL V. 100mm

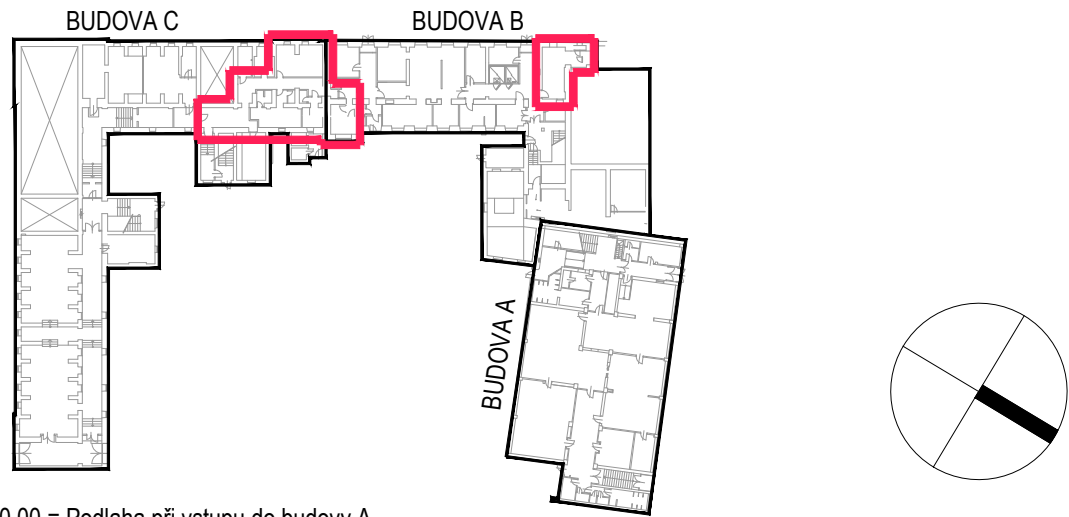
PŘESNÁ SPECIFIKACE JEDNOTLIVÝCH MATERIÁLŮ VIZ PŘÍLOHA "NÁVRH SANACNÍCH OPATŘENÍ".

POZNÁMKY:

- POZN. 1: OTOPNÁ TĚLESA BUDOU NAMONTOVÁNA DO PŮVODNÍCH POLOH A NAPUŠTĚN SYSTÉM ŮT, VČETNĚ TLAKOVÉ ZKOUŠKY
POZN. 2: PO PROVEDENÍ OMÍTEK BUDOU NAPŘETÝ NAMONTOVÁNY ZÁSUVKY

LEGENDA MÍSTNOSTÍ 1.PP

OZN.	ÚČEL MÍSTNOSTI	PLOCHA m ²	PODLAHA	STĚNY	STROP	POZNÁMKA
B0.09	SUCHÝ SKLAD POTRAVIN	27,6	KERAMICKÁ DLAŽBA	OMÍTKA+MALBA	MALBA	NOVÝ KER. SOKL V. 100mm
B0.26a	KANCELÁŘ ŠÉFKUCHAŘE	8,1	KERAMICKÁ DLAŽBA	OMÍTKA+MALBA	MINERÁLNÍ PODHLÉD	NOVÝ KER. SOKL V. 100mm
B0.26b	PŘEDSÍŇ	2,6	KERAMICKÁ DLAŽBA	OMÍTKA+MALBA	OMÍTKA+MALBA	NOVÝ KER. SOKL V. 100mm
B0.26c	SKLAD	2,8	KERAMICKÁ DLAŽBA	OMÍTKA+MALBA	OMÍTKA+MALBA	NOVÝ KER. SOKL V. 100mm
C0.01	ŠATNA MUŽI	9,1	KERAMICKÁ DLAŽBA	KER. OBKLAD/OMÍTKA+MALBA	OMÍTKA+MALBA	NOVÝ KER. SOKL V. 100mm
C0.02	WC	1,8	KERAMICKÁ DLAŽBA	KERAMICKÝ OBKLAD	OMÍTKA+MALBA	
C0.03	DENNÍ MÍSTNOST	25,1	KERAMICKÁ DLAŽBA	KER. OBKLAD/OMÍTKA+MALBA	OMÍTKA+MALBA	NOVÝ KER. SOKL V. 100mm
C0.04	WC	4,8	KERAMICKÁ DLAŽBA	KER. OBKLAD/OMÍTKA+MALBA	OMÍTKA+MALBA	NOVÝ KER. SOKL V. 100mm
C0.05	ŠATNA ŽENY	16,2	KERAMICKÁ DLAŽBA	OMÍTKA+MALBA	OMÍTKA+MALBA	NOVÝ KER. SOKL V. 100mm
C0.06	SPRCHY	3,9	KERAMICKÁ DLAŽBA	KERAMICKÝ OBKLAD	OMÍTKA+MALBA	
C0.07	CHODBA	22,8	KERAMICKÁ DLAŽBA	OMÍTKA+MALBA	OMÍTKA+MALBA	NOVÝ KER. SOKL V. 100mm
C0.11	CHODBA	18,9	KERAMICKÁ DLAŽBA	OMÍTKA+MALBA	MINERÁLNÍ PODHLÉD	NOVÝ KER. SOKL V. 100mm



±0.00 = Podlaha při vstupu do budovy A

VYPRACOVAL: Ing. MICHAL MATĚJČEK	HLAVNÍ PROJEKTANT: Ing. MICHAL MATĚJČEK	Ing. Michal MATĚJČEK Dusíkova 19, 638 00 Brno tel.: +420 605 463 522 michal.matejcek@centrum.cz
INVESTOR: STATUTÁRNÍ MĚSTO BRNO, MĚSTSKÁ ČÁST BRNO-STŘED, ODBOR ŠKOLSTVÍ, SPORTU, KULTURY A MLÁDEŽE ÚŘADU MĚSTSKÉ ČÁSTI, DOMINIKÁNSKÁ 2, 601 69 BRNO		
NÁZEV AKCE: ŠKOLNÍ JÍDELNA BRNO, KOUNICOVA 30 SANACE VLHKOSTI ZDIVA		
STAVEBNÍ OBJEKT: D1.1. ARCHITEKTONICKO-STAVEBNÍ ŘEŠENÍ		
ČÁST: PŮDORYS 1.PP - NOVÝ STAV		
STUPEŇ PD: DPS	DATUM: 08/2019	ČÍSLO VÝKRESU: 03
MĚŘÍTKO: 1:50	ZAKÁZKA Č.: 2019_06_20	