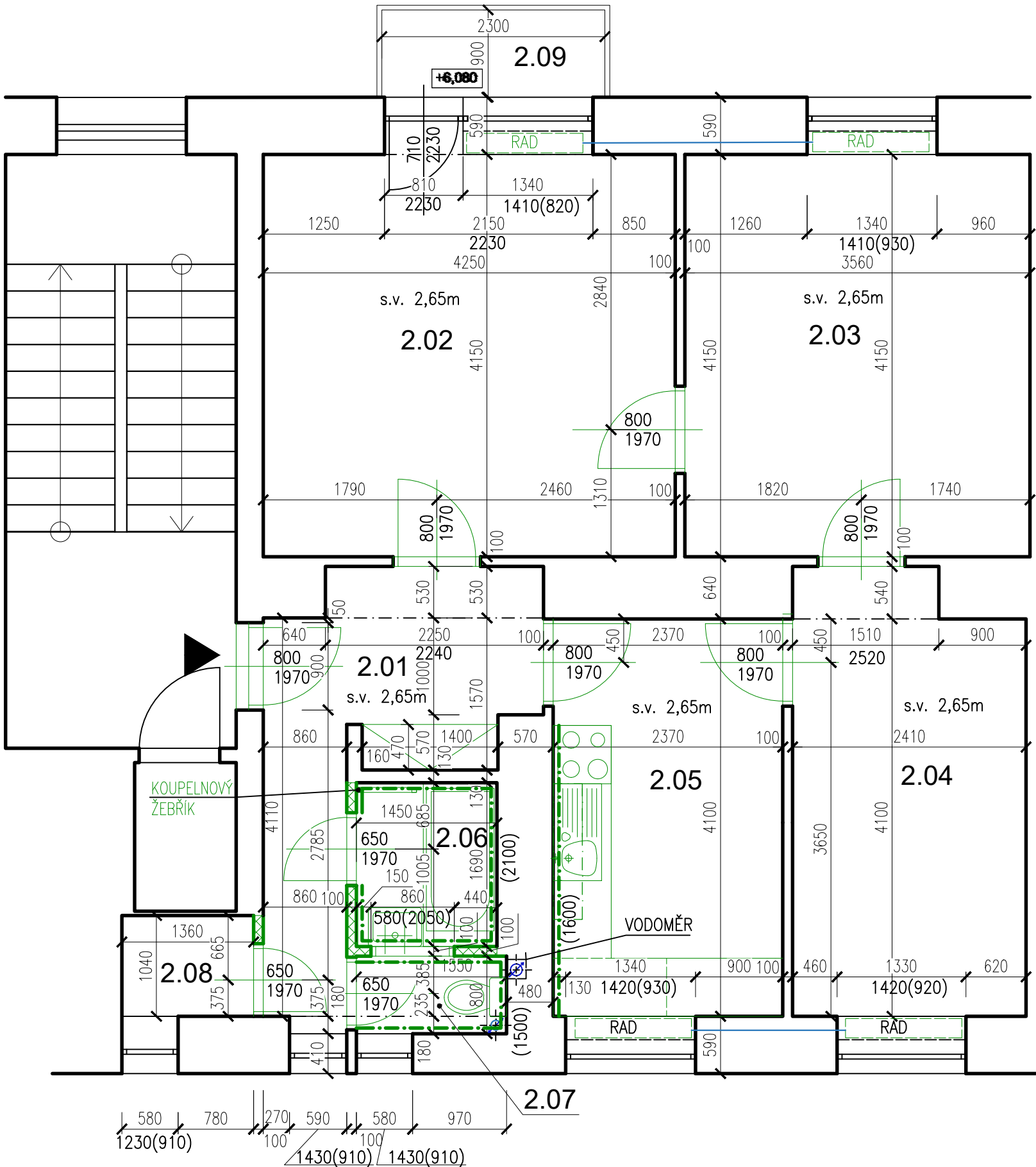


HRNČÍŘSKÁ 898/37, BYT Č. 6



OZN.	ÚČEL MÍSTNOSTI	PLOCHA	PODLAHA
2.01	CHODBA	7,88 m²	Keramická dlažba
2.02	POKOJ	17,70 m²	Vlasy
2.03	POKOJ	14,86 m²	Vlasy
2.04	POKOJ	10,28 m²	Vlasy
2.05	KUCHYNĚ	9,80 m²	Keramická dlažba
2.06	KOUPELNA	2,53 m²	Keramická dlažba
2.07	WC	1,26 m²	Keramická dlažba
2.08	SPIŽ	1,45 m²	Keramická dlažba
2.09	BALKON	2,07 m²	Keramická dlažba


LEGENDA MATERIÁLŮ

- Stávající konstrukce
- Bourané konstrukce
- Stávající ocelové potrubí

POZNÁMKA

– v bytě se nachází vodoměr na WC

±0,000 vztažena k m.č. 2.01

KONTROLOVAL:	VEDOUČÍ PROJEKTANT:	PROJEKTANT:	<div><div></div><div>ARCHITEKTURA & INTERIER ŠIMŮNEK & PARTNERS www.archsimunek.cz PROJEKTOVÁ A INŽENÝRSKÁ KANCELÁŘ NÁMĚSTÍ 75/15, 757 01 VALAŠSKÉ MEZIRŘÍČÍ</div></div>		
Ing. Tomáš Mikuláščík	Miroslav Šimůnek	David Pavliščík	Č. PARC.:	st. 1658	K.Ú.: Veverí
			MÍSTO:	Brno	STUPEŇ: DSP
STAVBA: Stavební úpravy bytu Hrnčířská 898/37, byt č. 6			FORMÁT:	3xA4	ČÍSLO VÝKR.: D.1.1.1 ČÍSLO PARC.:
			DATUM:	10/2022	
			MĚŘÍTKO:	1:50	
NÁZEV VÝKRESU: PŮDORYS - STÁVAJÍCÍ STAV / BOURACÍ PRÁCE					