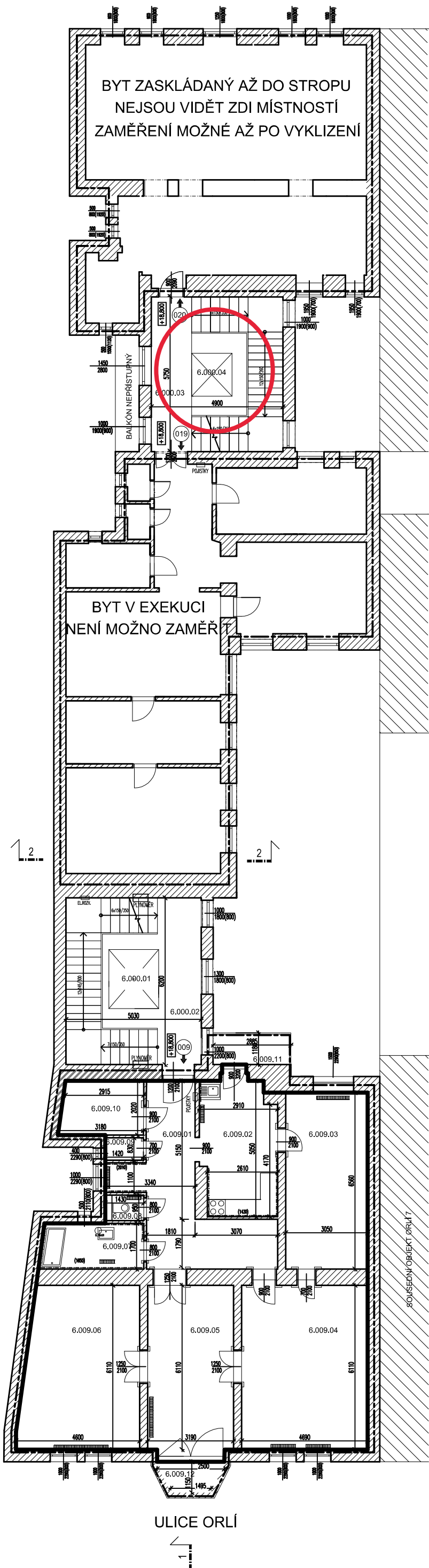
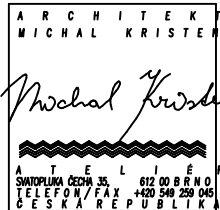


6NP



PROSTOR	OZN.	NÁZEV	PLOCHA m ²	PODLAHA	S.V.MÍSTNOSTI m	TOPENÍ	POZNÁMKA
SPOLEČNÝ	6.000.01	VÝTAH	4,1				
	6.000.02	SCHODIŠTĚ	27,9	KÁMEN	3,55		
	6.000.03	SCHODIŠTĚ	26,1	KÁMEN	3,55		
	6.000.04	VÝTAH	2,4				
CELKOVÁ VÝMĚRA			60,5				
009	6.009.01	CHODBA	21,8	PARKETY+DLAŽBA	3,40	RADIÁTOR	
	6.009.02	KUCHYNĚ	14,5	DLAŽBA	3,42	RADIÁTOR	
	6.009.03	POKOJ	20,0	PARKETY	3,42	RADIÁTOR	
	6.009.04	POKOJ	29,1	KOBEREC	3,40	RADIÁTOR	
	6.009.05	POKOJ	21,4	KOBEREC	3,40	RADIÁTOR	
	6.009.06	POKOJ	26,1	KOBEREC	3,40	RADIÁTOR	
	6.009.07	KOUPELNA	6,5	DLAŽBA	3,40	RADIÁTOR	
	6.009.08	WC	1,4	DLAŽBA	3,40	RADIÁTOR	
	6.009.09	SKLAD	1,2	DLAŽBA	3,40		
	6.009.10	SKLAD	6,2	DLAŽBA	3,40		
	6.009.11	BALKON	3,2	DLAŽBA			
	6.009.12	BALKON	3,3	DLAŽBA			
CELKOVÁ VÝMĚRA			154,7				
CELKOVÁ VÝMĚRA DLE VYHLÁŠKY			160,9				
019	NEZAMĚŘENO - BYT V EXEKUCI						
CELKOVÁ VÝMĚRA							
CELKOVÁ VÝMĚRA DLE VYHLÁŠKY							
020	NEZAMĚŘENO - BYT ZASKLÁDANÝ AŽ PO STROP						
CELKOVÁ VÝMĚRA							
CELKOVÁ VÝMĚRA DLE VYHLÁŠKY							

±0,000 = PODLAHA V 1.NP - NÁVRH



ZHOTOVITEL:
GENERÁLNÍ PROJEKTANT:
ZODPOVĚDNÝ PROJEKTANT:
KONTROLOVAL:
VYPRACOVAL:
INVESTOR:

ATELIÉR, SVATOPLUKA ČECHA 35, 612 00 BRNO
ING. ARCH. MICHAL KRISTEN
ING. MARTIN RYCHTECKÝ
ING. MARTIN RYCHTECKÝ
ALŽBĚTA ŠIMÍČKOVÁ, MARTIN VEŘMIROVSKÝ
STATUTÁRNÍ MĚSTO BRNO

BYTOVÝ DUM (185)
ORLÍ 481/5, BRNO-STŘED, 602 00

STUPEŇ PROJEKTU:
ZAKÁZKOVÉ ČÍSLO:
DATUM:

PASPORTIZACE
M17.418
03/2019

PŮDORYS 6.NP

STAVEBNÍ ČÁST

MĚŘÍTKO:
ČÍSLO VÝKRESU:

M 1:100
D-07