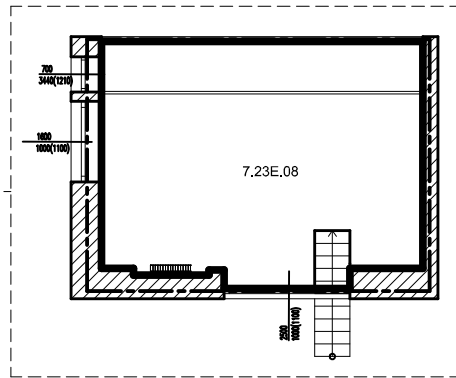
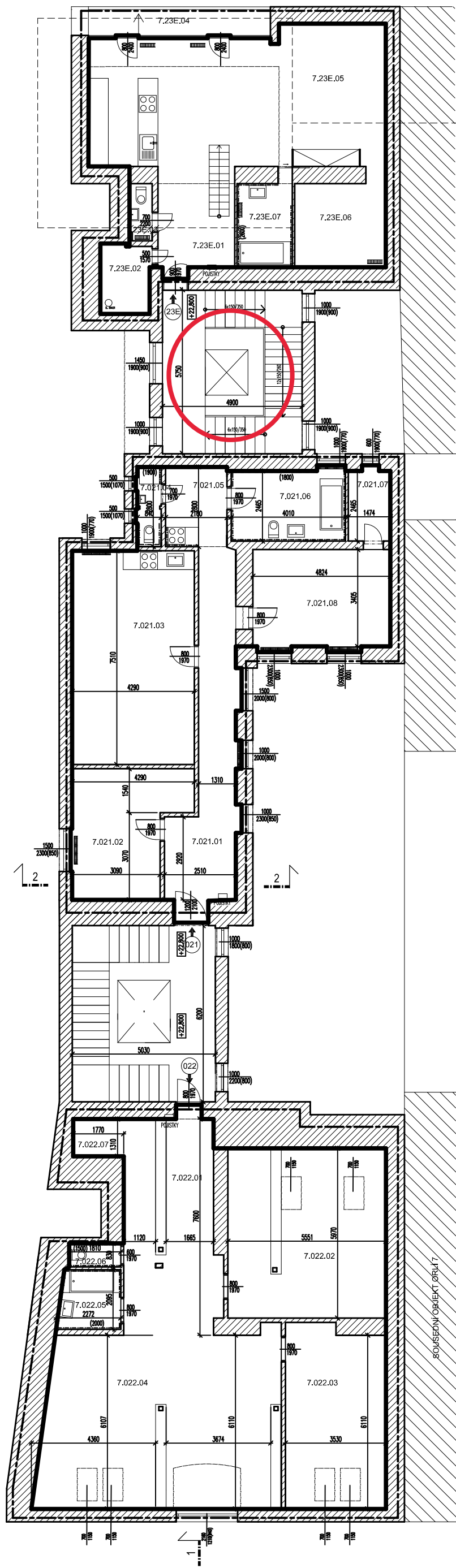
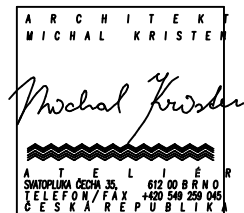


7NP



PROSTOR	OZN.	NÁZEV	PLOCHA m ²	PODLAHA	S.V.MÍSTNOSTI m	TOPENÍ	POZNÁMKA
SPOLEČNÝ	7.000.01	VÝTAH	4,1				
	7.000.02	SCHODIŠTĚ	27,9	KÁMEN	3,55		
	7.000.03	SCHODIŠTĚ	26,1	KÁMEN	3,55		
	7.000.04	VÝTAH	2,4				
CELKOVÁ VÝMĚRA			60,5				
022	7.022.01	CHODBA	24,9	LAMINO	3,30		BYT NENÍ DOKONČEN POUZE VÝVODY PRO KUCHYNSKOU LINKU NEOSAZENY INT. DVEŘE
	7.022.02	POKOJ	31,1	LAMINO	3,30	EL. PŘIMOTOP	
	7.022.03	POKOJ	22,4	LAMINO	5,80	EL. PŘIMOTOP	
	7.022.04	POKOJ + KK	51,1	LAMINO	5,80	EL. PŘIMOTOP	
	7.022.05	KOUPELNA	4,5	DLAŽBA	2,72		
	7.022.06	WC	1,5	DLAŽBA	2,72		
	7.022.07	SKLAD	2,3	LAMINO	3,30		
CELKOVÁ VÝMĚRA			137,8				
CELKOVÁ VÝMĚRA DLE VYHLÁŠKY			147,0				
021	7.021.01	CHODBA	22,1	DLAŽBA	3,05	RADIÁTOR	
	7.021.02	POKOJ	16,2	DLAŽBA	2,95	RADIÁTOR	
	7.021.03	POKOJ	32,2	DLAŽBA	2,95	RADIÁTOR	
	7.021.04	KOUPELNA	2,5	DLAŽBA	2,75		
	7.021.05	KUCHYNĚ	6,2	DLAŽBA	2,75		
	7.021.06	KOUPELNA	10,1	DLAŽBA	2,75	RADIÁTOR	
	7.021.07	SKLAD	3,8	DLAŽBA	3,05		
	7.021.08	POKOJ	17,1	DLAŽBA	3,05	RADIÁTOR	
CELKOVÁ VÝMĚRA			110,2				
CELKOVÁ VÝMĚRA DLE VYHLÁŠKY			116,8				
23E	7.23E.01	CHODBA	10,2	LAMINO	2,90	RADIÁTOR	
	7.23E.02	SKLAD	4,3	DLAŽBA	2,00		
	7.23E.03	WC	1,6	DLAŽBA	2,20	RADIÁTOR	
	7.23E.04	TERASA	7,0	DLAŽBA			
	7.23E.05	OBÝVACÍ POKOJ + KK	49,1	LAMINO	2,31	RADIÁTOR	
	7.23E.06	POKOJ	9,8	LAMINO	2,74	RADIÁTOR	
	7.23E.07	KOUPELNA	6,0	DLAŽBA	2,60	RADIÁTOR	
	7.23E.08	POKOJ	30,0	LAMINO	2,25	RADIÁTOR	
CELKOVÁ VÝMĚRA			118,0				
CELKOVÁ VÝMĚRA DLE VYHLÁŠKY			115,0				

±0,000 = PODLAHA V 1.NP - NÁVRH



ZHOTOVITEL:
GENERÁLNÍ PROJEKTANT:
ZODPOVĚDNÝ PROJEKTANT:
KONTROLOVAL:
VYPRACOVAL:
INVESTOR:

ATELIÉR, SVATOPLUKA ČECHA 35, 612 00 BRNO
ING. ARCH. MICHAL KRISTEN
ING. MARTIN RYCHTECKÝ
ING. MARTIN RYCHTECKÝ
ALŽBĚTA ŠIMÍČKOVÁ, MARTIN VEŘMIROVSKÝ
STATUTÁRNÍ MĚSTO BRNO

BYTOVÝ DUM (185)
ORLÍ 481/5, BRNO-STŘED, 602 00

STUPEŇ PROJEKTU:
ZAKÁZKOVÉ ČÍSLO:
DATUM:

PASPORTIZACE
M17.418
03/2019

PŮDORYS 7.NP

STAVEBNÍ ČÁST

MĚŘÍTKO:
ČÍSLO VÝKRESU:

M 1:100
D-08