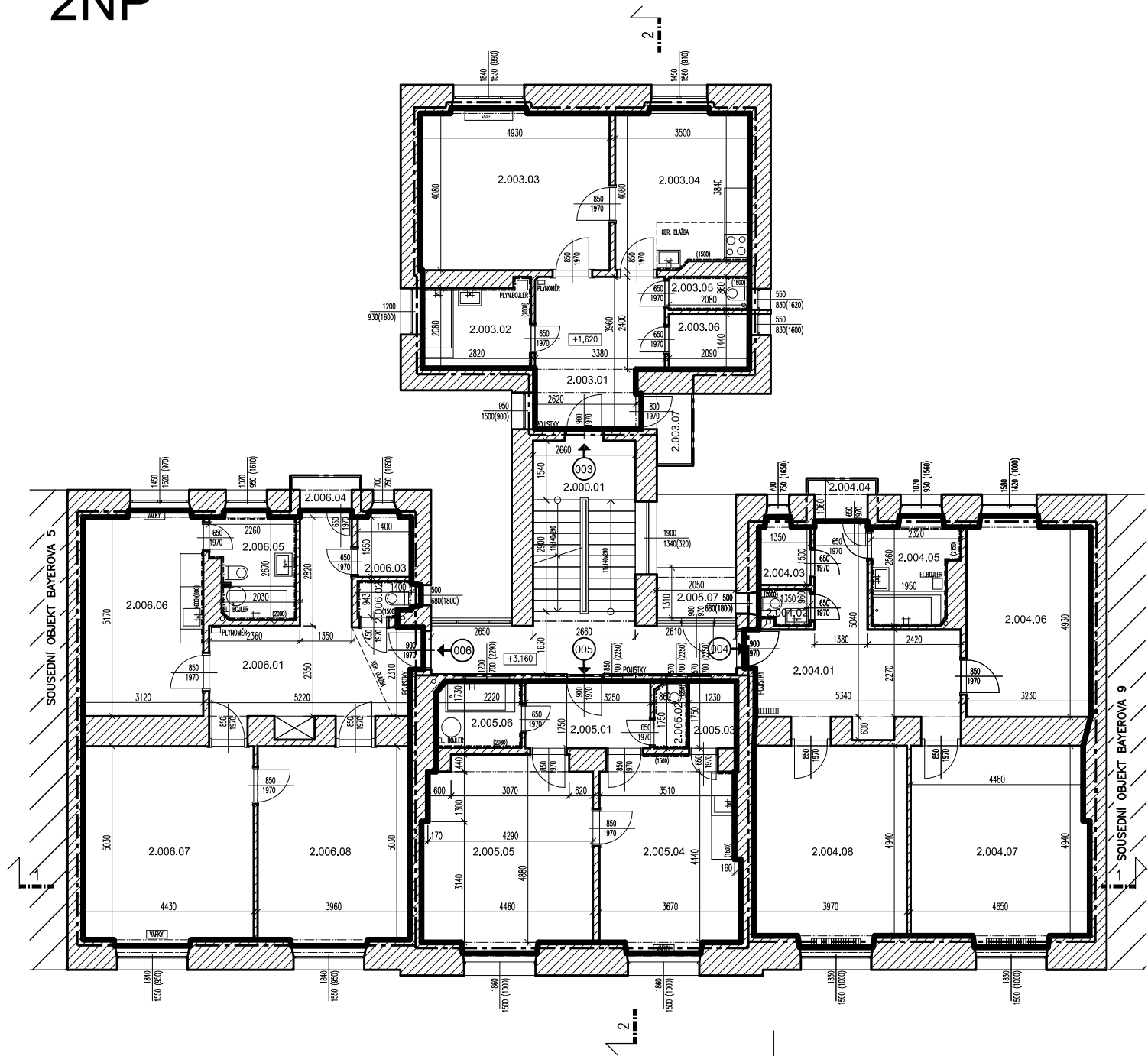


2NP



PROSTOR	OZN.	NÁZEV	PLOCHA m2	PODLAHA	TOPENÍ	S.V.	POZN.
003	SPOLEČNÝ	2.000.01 SCHODIŠTĚ	23,8	TERACO			
	CELKOVÁ VÝMĚRA		23,8				
	2.003.01	PŘEDSÍŇ	12,9	PVC		2,97	
	2.003.02	KOUPELNA	6,0	KER. DLAŽBA		2,80	
	2.003.03	LOŽNICE	20,4	PARKETY+KOBEREK	LOK.PLYN.TOP.-VAF	2,77	
	2.003.04	KUCHYNĚ	14,2	PVC		2,77	
	2.003.05	WC	1,8	KER. DLAŽBA		2,83	
	2.003.06	SPIŽ	3,0	KER. DLAŽBA		2,83	
004	2.003.07	BALKÓN	2,0	KER. DLAŽBA			
	CELKOVÁ VÝMĚRA		60,3				
	CELKOVÁ VÝMĚRA DLE VYHLÁŠKY		61,5				
	2.004.01	PŘEDSÍŇ	18,9	PVC	ŽEBR. RADIÁTOR	2,80	
	2.004.02	WC	1,2	KER. DLAŽBA		2,80	
	2.004.03	SPIŽ	2,2	PVC		2,79	
	2.004.04	BALKÓN	1,6	KER. DLAŽBA			
	2.004.05	KOUPELNA	5,6	KER. DLAŽBA		2,80	
005	2.004.06	POKOJ	16,4	LAMINÁT		2,80	
	2.004.07	POKOJ	23,2	PARKETY	DESK. RADIÁTOR	2,82	
	2.004.08	POKOJ	20,2	PARKETY	DESK. RADIÁTOR	2,82	
	CELKOVÁ VÝMĚRA		89,3				
	CELKOVÁ VÝMĚRA DLE VYHLÁŠKY		94,6				
	2.005.01	PŘEDSÍŇ	6,2	PARKETY		3,04	
	2.005.02	WC	1,5	KER. DLAŽBA		3,05	
	2.005.03	SPIŽ	2,2	PARKETY		3,05	
006	2.005.04	KUCHYNĚ	17,9	PARKETY	LOK.PLYN.TOP.-VAF	2,79	
	2.005.05	POKOJ	21,6	PARKETY		2,79	
	2.005.06	KOUPELNA	3,8	KER. DLAŽBA		2,99	
	2.005.07	BALKÓN	2,7	KER. DLAŽBA			
	CELKOVÁ VÝMĚRA		55,9				
	CELKOVÁ VÝMĚRA DLE VYHLÁŠKY		55,7				
	2.006.01	PŘEDSÍŇ	19,3	PVC+KER.DLAŽBA		2,80	
	2.006.02	WC	1,4	KER. DLAŽBA		2,80	
	2.006.03	SPIŽ	2,3	PVC		2,82	
	2.006.04	BALKÓN	1,3	KER. DLAŽBA			
	2.006.05	KOUPELNA	5,8	KER. DLAŽBA		2,80	
	2.006.06	KUCHYNĚ	16,4	LAMINÁT	LOK.PLYN.TOP.-VAF	2,80	
	2.006.07	OBÝVACÍ POKOJ	22,6	PARKETY	LOK.PLYN.TOP.-VAF	2,80	
	2.006.08	LOŽNICE	20,3	PARKETY+KOBEREK		2,80	
	CELKOVÁ VÝMĚRA		89,4				
	CELKOVÁ VÝMĚRA DLE VYHLÁŠKY		95,2				

±0,000 = PODLAHA V 1.NP - NÁVRH

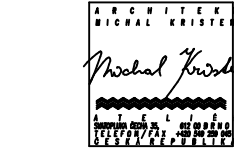
ZHOTOVITEL:
GENERÁLNÍ PROJEKTANT:
ZODPOVĚDNÝ PROJEKTANT:
KONTROLOVAL:
VYPRACOVAL:
INVESTOR:

BYTOVÝ DUM (004)
BAYEROVA 577/7, BRNO, 639 00

STUPEŇ PROJEKTU:
ZAKÁZKOVÉ ČÍSLO:
DATUM:

PŮDORYS 2.NP

MĚŘÍTKO:
ČÍSLO VÝKRESU:



ATELIÉR, SVATOPLUKA ČECHA 35, 612 00 BRNO
ING. ARCH. MICHAL KRÍSTEK
ING. MARTIN RYCHTECKÝ
ING. MARTIN RYCHTECKÝ
MARTINA AMERŮŽOVÁ, PETR BARTEK
STATUTÁRNÍ MĚSTO BRNO

PASPORTIZACE
M17_418
06/2018

STAVEBNÍ ČÁST

M 1:100
D-02