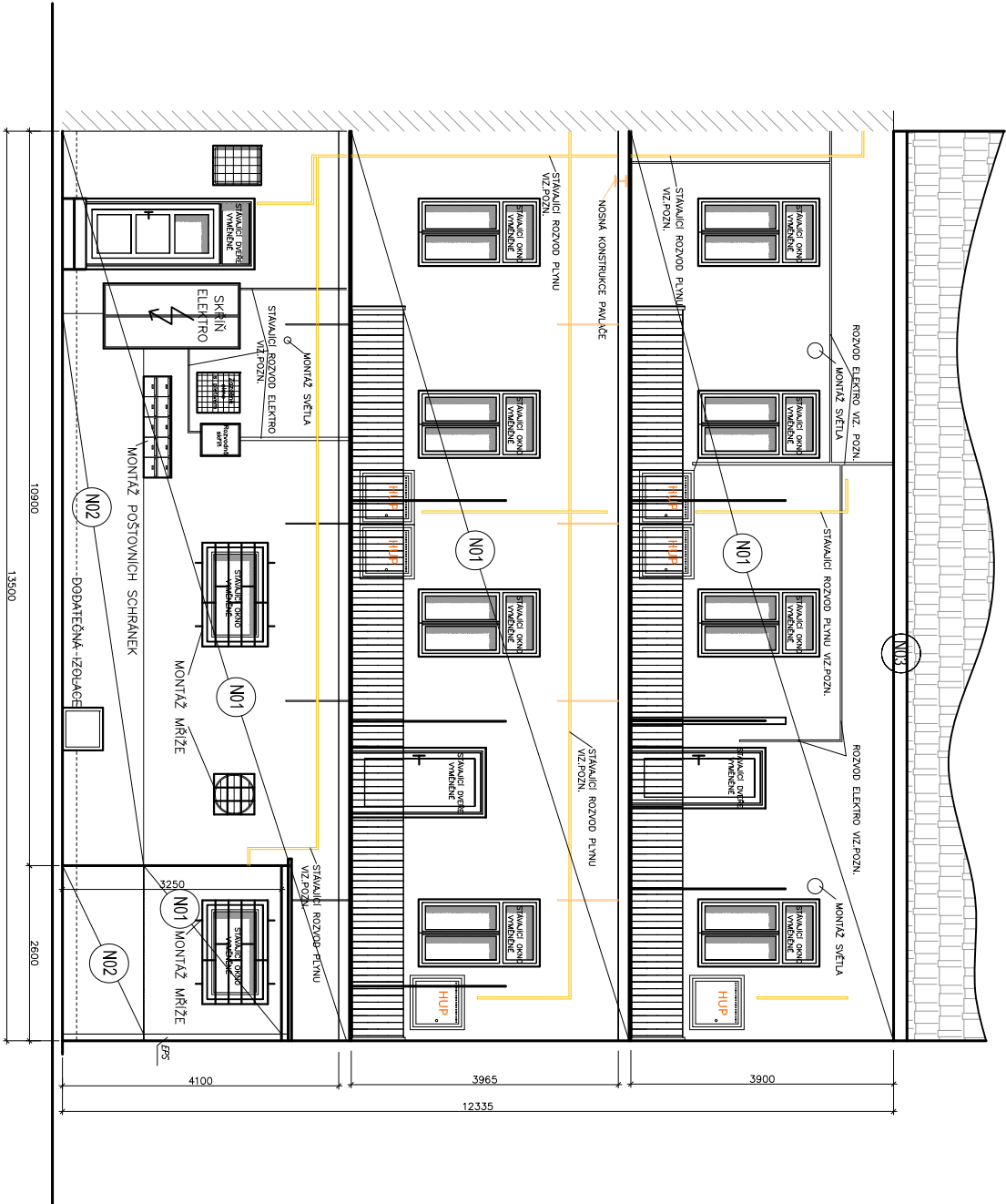


PŘÍZOVA 2 - oprava dvorní fasády a oprava pavlači

Východní fasáda-dvorní, Navrhovaný stav



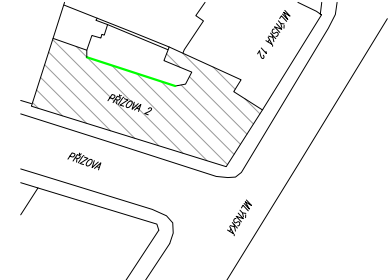
SCHODIŠTĚ

- BUDE ODSTRANĚNA STÁVAJÍCÍ DEGRADOVANÁ OMÍTKA NA STĚNÁCH I STROPU
- BUDE PROVEDENO OČIŠTĚNÍ ZDIVA PO ODSTRANĚNÍ DEGRADOVANÉ OMÍTKY, SPÁRY BUDOU PROŠKRÁBNUTY DO HLoubKY 2cm. PROVEDE SE OČIŠTĚNÍ TLAKOVOU VODOU A PENETRACE PODKLADU. BUDE PROVEDENA NOVÁ MVC OMÍTKA NA OČIŠTĚNÉ ZDIVO - 100%. NÁSLEDNĚ SE PROVEDE FINÁLNÍ SILIKÁTOVÝ NÁTĚR. DO VÝŠKY cca 1m BUDE PROVEDENA SANAČNÍ OMÍTKA.
- SCHODIŠŤOVÉ STUPNĚ BUDOU OČIŠTĚNÝ. CHYBĚJÍCÍ ČÁSTI BUDOU DOPLNĚNÝ
- VE SCHODIŠŤOVÉM PROSTORU BUDE NAMONTOVÁNO NOVÉ ZÁBRADÍ Z KRUHOVÉ OCELE. HLAVNÍ MADLO BUDE ZHOTOVENO Z KRUHOVÉ OCELI O PRŮMĚRU 25mm A KOTVENÍ PRVKY BUDOU PROVEDENY Z KRUHOVÉ OCELI O PRŮMĚRU 12mm. KOTVENÍ BUDE PROVEDENO NA OCELOVÉ HMOŽDINKY (ALTERNATIVNĚ LZE POUŽÍT CHEMICKÉ KOTVY), ZÁBRADÍ BUDE OPATŘENO ZÁKLADNÍM A VRCHNÍM NÁTĚREM. BAREVNÉ ŘEŠENÍ BUDE KONZULTOVÁNO SE ZÁSTUPCEM INVESTORA.

- N01 BUDE PROVEDENO OČIŠTĚNÍ ZDIVA PO ODSTRANĚNÍ DEGRADOVANÉ OMÍTKY, SPÁRY BUDOU PROŠKRÁBNUTY DO HLoubKY 2cm. PROVEDE SE OČIŠTĚNÍ TLAKOVOU VODOU A PENETRACE PODKLADU. BUDE PROVEDENA NOVÁ MVC OMÍTKA NA OČIŠTĚNÉ ZDIVO - 100%. NÁSLEDNĚ SE PROVEDE FINÁLNÍ SILIKÁTOVÝ NÁTĚR.
- N02 BUDE PROVEDENO DOČIŠTĚNÍ ZDIVA PO ODSTRANĚNÍ ZBYTKŮ DEGRADOVANÉ OMÍTKY, SPÁRY BUDOU PROŠKRÁBNUTY DO HLoubKY 2cm. PROVEDE SE OČIŠTĚNÍ TLAKOVOU VODOU. BUDE PROVEDENA NOVÁ SANAČNÍ OMÍTKA, SILIKÁTOVÁ FASÁDNÍ BARVA);
- N03 BUDE PROVEDEN NOVÝ NOSNÝ ROŠŤ. PROVEDE SE OBKLAD DŘEVĚNOU PALUBKOU TL. 19mm. BUDE PROVEDEN NOVÝ NÁTĚR TENKOVRSŤVOU LAZUROU. ODSŤIN BUDE KONZULTOVÁN SE ZÁSTUPCEM INVESTORA.

POZNÁMKA

- PROVEDE SE MONTÁŽ NOVÉ PAVLAČE (NÁŠLAPNÁ VRSTVA, NOSNÉ PRVKY, ZÁBRADÍ VČ. KOTVENÍ) PŘI REALIZACI JE NUTNÉ UMOŽNIT NÁJEMNÍKU PŘÍSTUP DO BYTŮ KAŽDÝ DEN, HARMONOGRAM PRACÍ BUDE ODSOUHLAŠEN ZÁSTUPCEM INVESTORA. OCELOVÉ PRVKY ZÁBRADÍ BUDOU VYSPRAVENY, OČIŠTĚNÝ A PROVEDE SE NOVÝ NÁTĚR. NOSNÉ PRVKY ZÁBRADÍ BUDOU NOVÉ VIZ. DETAILY
- NUTNO PROVĚŘIT ČERNOU STAVBU NA KONSTRUKCI PAVLAČI - 3.NP
- PROVEDE SE DEMONTÁŽ STÁVAJÍCÍ PAVLAČE (NÁŠLAPNÁ VRSTVA, NOSNÉ PRVKY)
- STÁVAJÍCÍ NOVÉ OPLECHOVÁNÍ PARAPETŮ - PONECHAT
- STÁVAJÍCÍ NOVÉ OPLECHOVÁNÍ PARAPETŮ - PONECHAT
- PROVEDE SE REVIZE KABELŮ NA FASÁDĚ - NEPOTŘEBNÉ BUDOU ODSTRANĚNÝ, FUNKČNÍ BUDOU ULOŽENY DO CHRÁNICÍKY POD OMÍTKU
- OSVĚTLENÍ, SKŘÍŇĚ ATD. BUDOU ZPĚTNĚ OSAZENY (VČ. DODÁVKY NOVÝCH SVĚTEL)
- STÁVAJÍCÍ ROZVOD PLYNU BUDE ZACHOVÁN, PROVEDE SE POUZE PŘEKOTVENÍ
- BUDOU NAMONTOVÁNY NOVÉ SUŠÁKY NA PRÁDLO
- BUDOU ZPĚTNĚ NAMONTOVÁNY MŘÍŽE A POŠTOVNÍ SCHRÁNKY
- BUDE PROVEDENA NOVÁ PLECHOVÁ KRYTINA NA PŘÍSTAVKU VE DVOŘE



TATO PROJEKTOVÁ DOKUMENTACE NESLOUŽÍ JAKO PROVÁDĚCÍ DOKUMENTACE !

zodp.projektant	vypracoval	ING. MARTIN RYCHTECKÝ	
Ing. Martin Rychtecký	Ing. Martin Rychtecký	projektant	
místo stavby Přízova 335/2, k.ú. Brno–Trnitá, p.č. 1153		Hoblíkova 18, 613 00 Brno IČ 878 19 040 tel. 604 302 587	
investor	Statutární město Brno, Brno–střed, Dominikánská 2, 60169 BRNO	formát	2 x A4
stavba	Oprava dvorní fasády a oprava pavlači		
objekt	Přízova 335/2, Brno–Trnitá		
provoz	VÝCHODNÍ FASÁDA – DVORNÍ		
soubor	NAVHOVANÝ STAV		
obsah	měřítka		
výkresu	1:100 D.1.1.5		