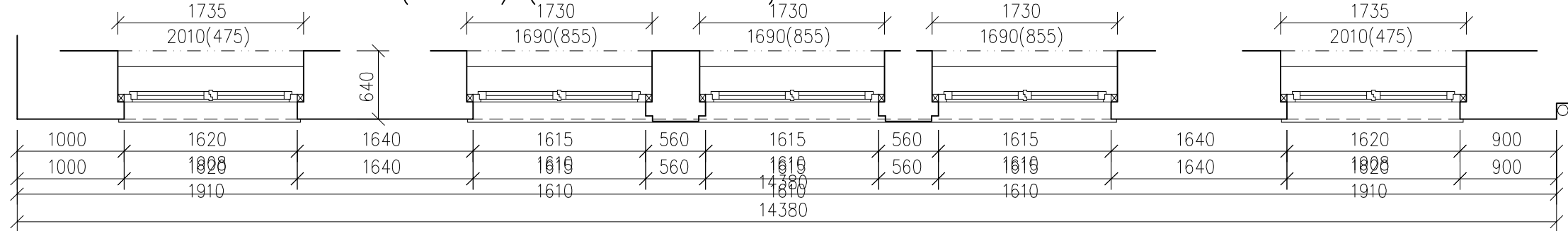


LEGENDA POVRCHŮ

- (A) STAV. OMITKA ŠTUKOVÁ – BÍLÁ
- (B) NOVE DŘEVĚNÉ OKNO, TYP EURO
- (C) STAV. PROSKLENÁ STĚNA Z KOVÝCH PROFILŮ
- (D) KLEMPÍŘSKÉ PRVKY (STAV., STAV.–DOPLNĚNÉ, NOVE)
- (E) STAV. OMITKA ŠTUKOVÁ – OKR
- (F) STAV. PROSKLENÁ VÝTAHOVÁ STĚNA – TABULOVÉ SKLO V KOVĚM RAMU
- (G) STAV. SKLÁDANÁ PÁLENÁ KRYTINA
- (H) STAV. KAMENNÝ OBKLAD
- (I) STAV. LUXFERY

PŮDORYS TYPICKÉHO PATRA (3–6NP) (tl. ZDIVA 640mm)



PŮDORYS 2NP (tl. ZDIVA 790mm)

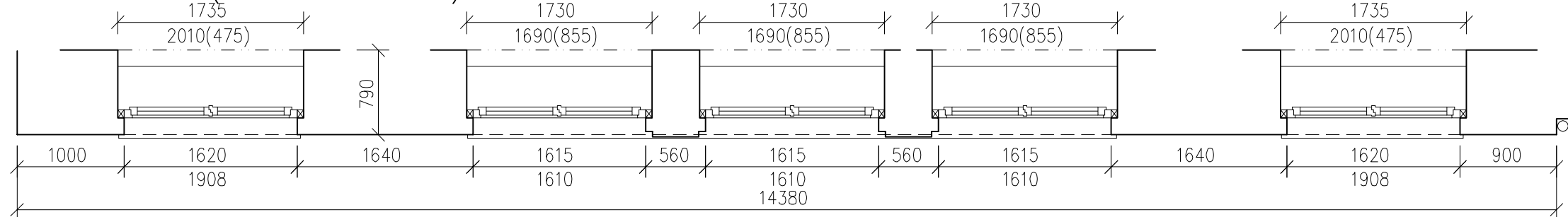


SCHÉMA NA PODKLADU KM:



POZNÁMKA

- VELIKOSTI OTVOROVÝCH VÝPLNÍ JSOU ROZMĚRY STAVEBNÍCH OTVORŮ, NIKOLI Tedy ROZMĚRY VÝROBNÍMI
- VÝPLNĚ OTVORŮ BUDOU KOMPLETNĚ DEMONTOVÁNY
- KLEMPÍŘSKÉ VÝROBKY – OPLECHOVÁNÍ PARAPETŮ MĚDĚNÝM PLECHEM DO ULICE BUDE ZACHOVÁNO
- KLEMPÍŘSKÉ VÝROBKY – STŘEŠNÍ OKAPOVÉ ŽLABY A SVODY BUDOU ZACHOVÁNY (VČ. OCHRAN PROTI PTAČTIVU)
- VNITŘNÍ DŘEVĚNÉ PARAPETY BUDOU ODSTRANĚNY
- PŘED DEMONTÁŽÍ KASTLOVÝCH OKEN BUDOU OSEKÁNY OMÍTKY OŠTĚNÍ A NADPRAŽÍ

VEDOUcí PROJEKTANT: ING. ALEŠ DŘÍLÝ	Ing. Aleš Drílý
ODP. PROJ. DILU: "	projektová činnost ve výstavbě
VYPRACOVAL: "	Leštkova 879, 506 01 Jičín
SPOLUPRÁCE: "	tel.: 549244552 IČO: 665 85 708
INVESTOR: Statutární město Brno	ZAK. Č.: 031/2014
MMB Odbor investiční a správy bytových domů	STUPEŇ: DZS
Dominikánská 2, 601 67 Brno	DATUM: 04/2014
STAVBA: BYTOVÝ DŮM MASARYKOVA 3/5, BRNO	FORMAT: 9*A4
VÝMĚNA OKEN V CELEM DOME	REVIZE: 00
	ČÁST: D
	OBJEKT: SO 01
	DIL: 1-SA
OBSAH: STAVEBNÍ A ARCHITEKTONICKÉ ŘEŠENÍ	MĚRITKO: Č. VÝKRESU: Č. VÝKRESU:
NOVÝ STAV – POHLED OD JIHOZÁPADU, REZ A, REZ B, PŮDORYSY	1:50
	SA 04