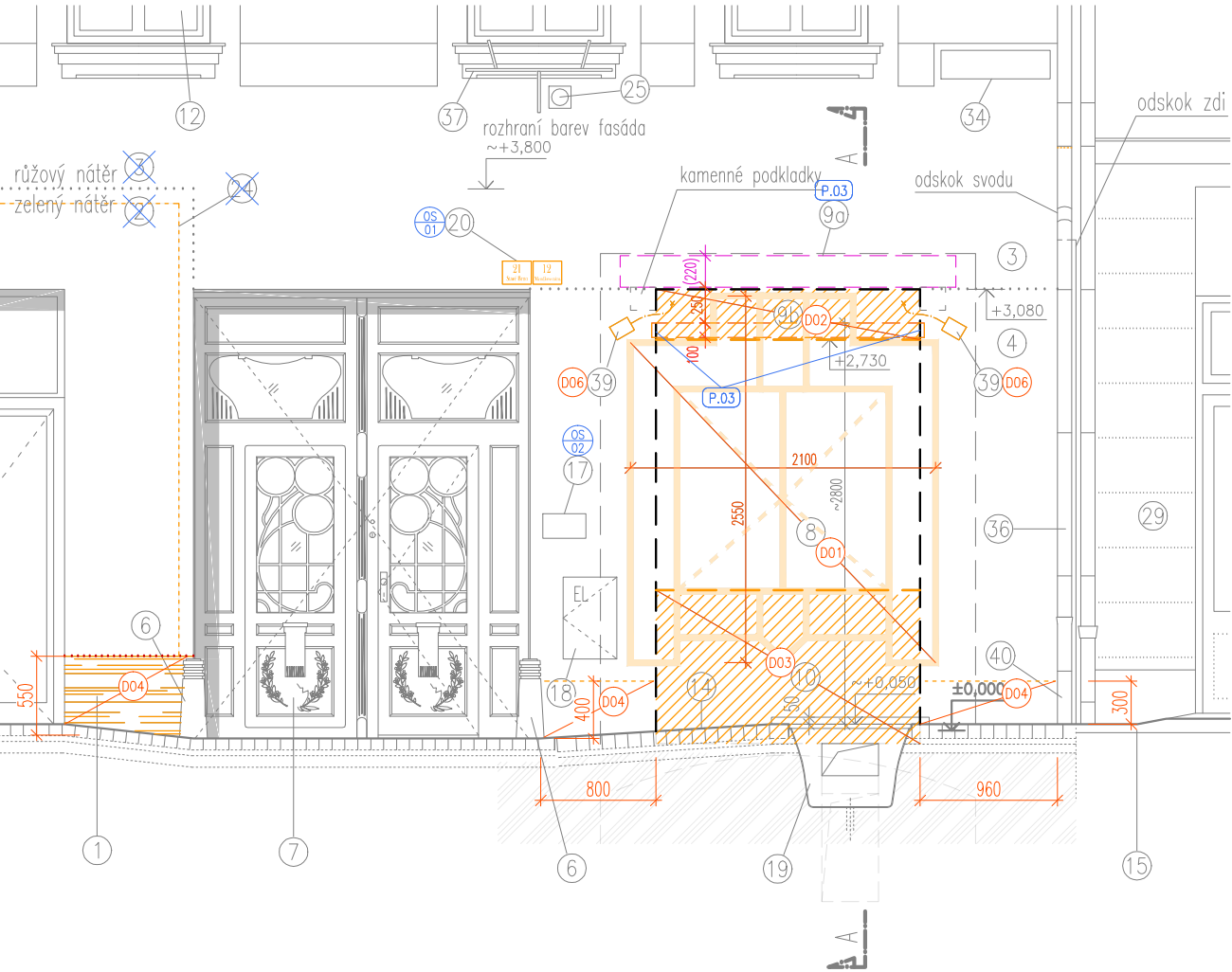
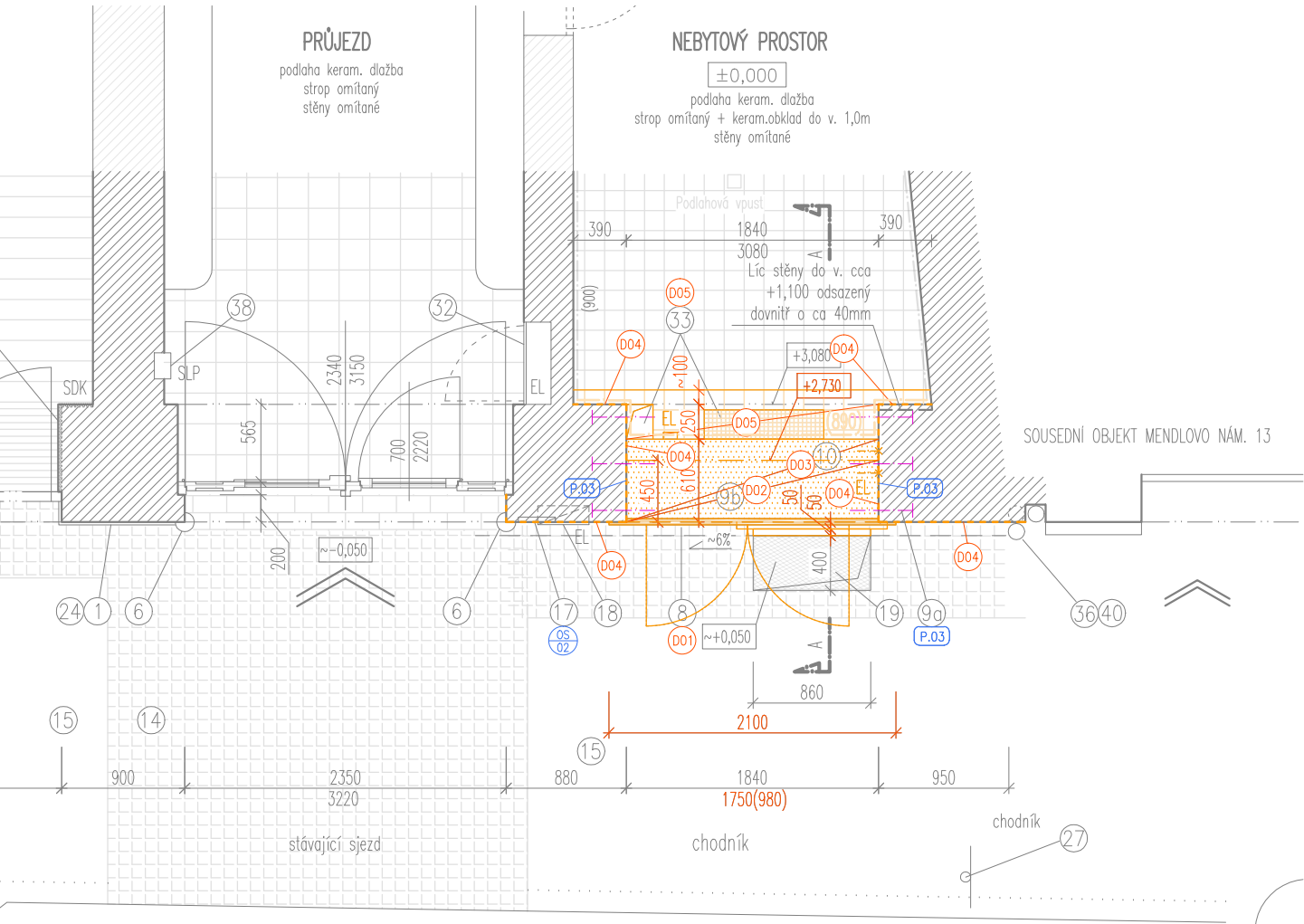


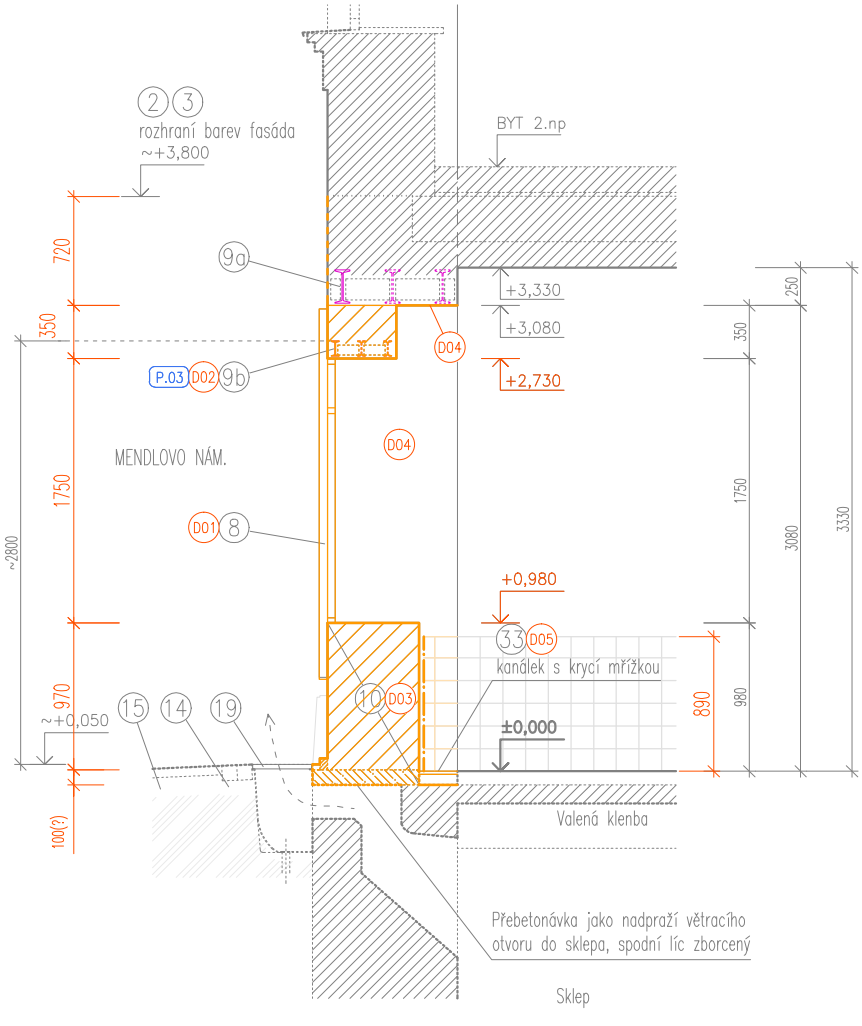
Pohled, 1:50



Půdorys, 1:50



Řez A, 1:50



LEGENDA MATERIÁLŮ A POVRCHŮ

- STÁVAJÍCÍ KONSTRUKCE A PRVKY
- STÁVAJÍCÍ KONSTRUKCE A PRVKY OCELOVÉ
- BOURANÉ KONSTRUKCE A PRVKY
- ODSTRAŇOVANÉ PLOCHY OMÍTEK
- ODSTRAŇOVANÉ PLOCHY PODLAH VNITŘNÍCH
- ODSTRAŇOVANÉ PLOCHY ČÁSTI VNĚJŠÍ PODLAHY KAMENNÉ DLAŽBY

LEGENDA BOURANÝCH PRVKŮ

- 001 Odstranění jednoduchého výkladce z jakl profilů 30/20mm a plechových výplní 4,95 m², ca 50kg
- 002 Vybourání vestavěného nadpraží otvoru: Válcované profily I-100 předpoklad 3ks, uložení ca 30mm do ostění: 3x I-100 dl. 1,9m = 48 kg Dozdívky cihly pálené. 1840/450/350 = 0,29 m³ = ca 580 kg
- P.03 Při provádění bouracích prací a po něm nesmí být narušena nosnost pilíře v ostění. Před vybouráním parapetní zdi bude zkontrolována případná provazba zdiva parapetní vyzdívky se zdivem nosných pilířů. V případě zjištění provazby nutno konzultovat se statikem a dále postupovat po dohodě. Před vybouráním vloženého nadpraží bude zjištěn stav nosných konstrukcí (nosné nadpraží, nosné zdivo pilířů) sondážním osekáním omítek v místě uložení všech ocelových profilů a zjištěním stavu konstrukce, z obou stran na straně exteriéru i interiéru. Po odkrytí omítek v uložení všech ocelových prvků bude statikem rozhodnuto o případném podložení hlavního nosného nadpraží před vybouráním vloženého nadpraží. Odbourání vloženého nadpraží musí být provedeno s ohledem na chatrně mělké uložení I profilů tak, aby nedošlo k neřízenému pádu konstrukce, bude použito bezpečnostní podstojkování. Narušené zdivo pilířů bude po odstranění vloženého nadpraží opraveno k tomu vhodnou pevnostní maltou, případně dozděno, doklínováno apod. dle rozsahu.
- 003 Vybourání zděné parapetní stěny s keram. obkladem. V místě sklepního okýnka se nachází betonový překlad neznámého celkového rozsahu a tloušťky. Vybourání zdiva i překladu bude po úroveň potřebnou pro provedení podkladní desky dle stavební úpravy ad návrhová část. Při bourání nesmí být narušeno nosné zdivo pilířů! 1840/1070/610 = 1,20 m³ = ca 2400kg 3,2 m² keram. obkladu (vč. na ostění)
- 004 Odsekání stávajících omítek na cihlu
 - líc fasády v rozsahu soklové omítky dle návrhu
 - ostění stavebního otvoru nebytové jednotky 1,90+1,90+0,75+0,29+0,32 = 5,16 m²Odsekání kamen. obkladu
 - na levém pilíři: 0,50 m²
- 005 odstranění vnitř. podlahy vč. roštu, keram. dlažba podklad předpoklad beton, celk. tl. předpoklad 90mm 0,25x1,84 = 0,46 m² (vč. roštu)
- 006 odstranění svítidel 2ks, vč. kabeláže v dostupné míře

POZN.: Součástí projektu je technická zpráva s podrobnějšími specifikacemi a požadavky na provedení !

NÁZEV ZAKÁZKY
Mendlovo nám. 12, NP Č. 102, Brno – revize projektové dokumentace na opravu prave části parteru včetně nutných sond

NÁZEV AKCE

Oprava části parteru Mendlovo nám. 12, Brno

ZODPOVĚDNÝ PROJEKTANT, ARCHITEKT
Ing. arch. Roman Strnad
strnad@the-buro.cz, 723 996 800

ZADAVATEL
Statutární město Brno, ÚMČ Brno–střed, OISBD

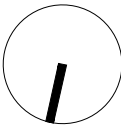
www.the-buro.cz
TheBüro
architekti Brno

AUTORIZOVANÝ INŽENÝR PROJEKTU

SPOLUPRÁCE

KONTAKTNÍ OSOBA
Ivana Uhrová, tel. 608968064

D.1 ARCHITEKTONICKO STAVEBNÍ ŘEŠENÍ
NÁVRH - BOURACÍ PRÁCE
D.1.7



0 1 2

červenec 2023

MED

KATASTRÁLNÍ ŮZEMI

Staré Brno