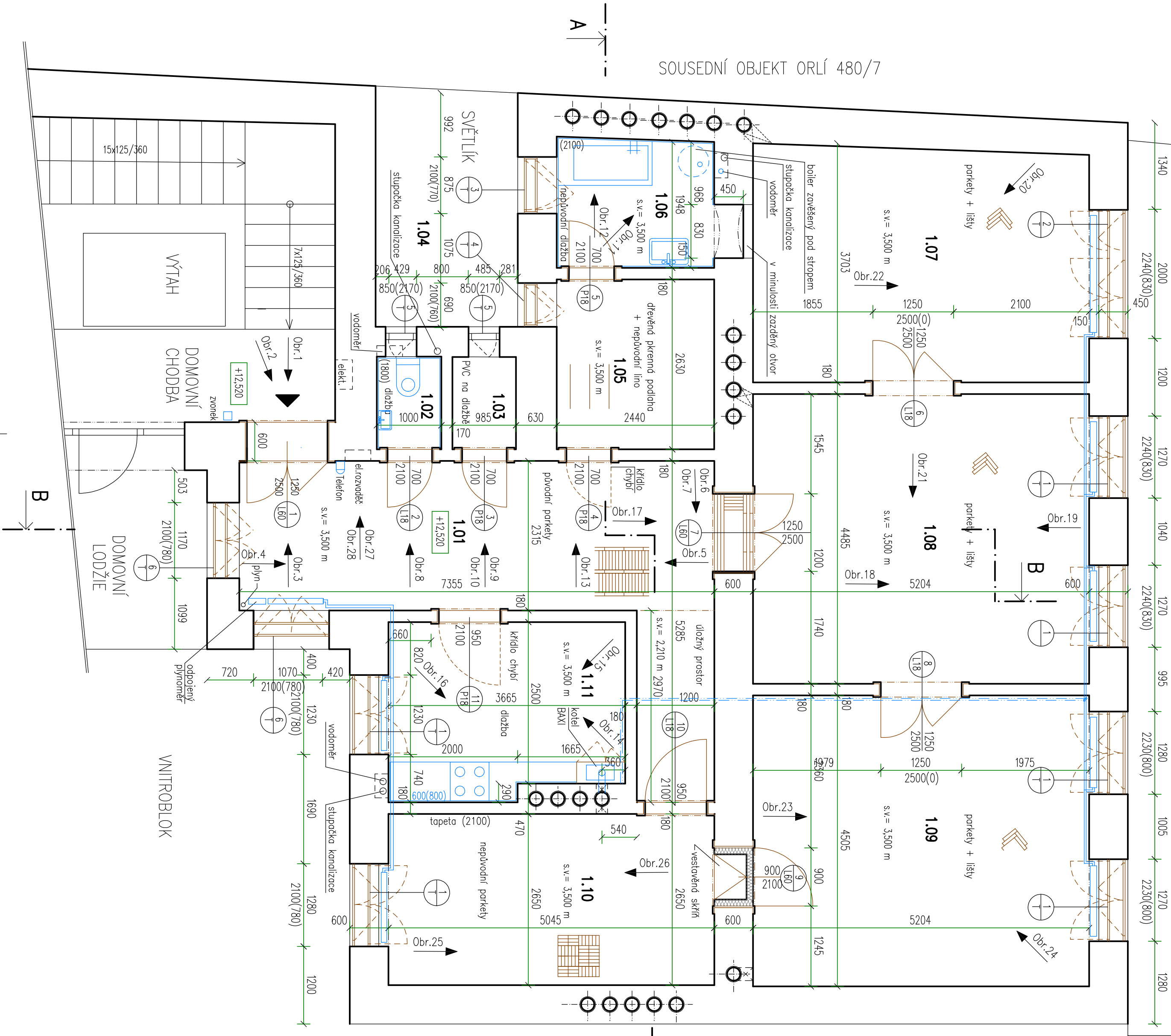


SOUSEDNÍ OBJEKT ORLÍ 480/7



SOUSEDNÍ OBJEKT ORLÍ 11

LEGENDA MÍSTNOSTÍ

| OZN. | MÍSTNOST      | PLOCHA<br>(m <sup>2</sup> ) | DRUH PODLAHY  | PODHLIED | S.V.<br>(m) | POZNÁMKA              |
|------|---------------|-----------------------------|---|----------|-------------|-----------------------|
| 1.01 | CHODBA        | 20,60                       | DŘEVĚNÉ PARKETY<br>původní - kladené do čtverců                   | omítka   | 3,500       | dřevěná lišta         |
| 1.02 | WC            | 1,45                        | KERAMICKÁ DLAŽBA  | omítka   | 3,500       | keramický obklad 2,10 |
| 1.03 | KOMORA        | 1,40                        | LINO MALEPENÉ NA DLAŽBĚ   | omítka   | 3,500       | dřevěná lišta         |
| 1.04 | SVĚTLÍK       | 8,10                        |   |          |             |                       |
| 1.05 | ŠATNA         | 6,40                        | PRKĚNÁ PODLAHA<br>původní podlaha překrytá<br>+ lino na překližce | omítka   | 3,500       |                       |
| 1.06 | KOUPELNA      | 5,20                        | KERAMICKÁ DLAŽBA  | omítka   | 3,500       | keramický obklad 2,10 |
| 1.07 | LOŽNICE       | 19,30                       | DŘEVĚNÉ PARKETY   | omítka   | 3,500       | dřevěná lišta         |
| 1.08 | OBÝVACÍ POKOJ | 23,70                       | DŘEVĚNÉ PARKETY   | omítka   | 3,500       | dřevěná lišta         |
| 1.09 | LOŽNICE       | 24,00                       | DŘEVĚNÉ PARKETY   | omítka   | 3,500       | dřevěná lišta         |
| 1.10 | LOŽNICE       | 13,60                       | DŘEVĚNÉ PARKETY<br>nepůvodní                                      | omítka   | 3,500       | dřevěná lišta         |
| 1.11 | KUCHYNĚ       | 9,90                        | KERAMICKÁ DLAŽBA  | omítka   | 3,500       | keram. obklad         |

ZASTAVĚNÁ PLOCHA JEDNOTKY = 168,00 m2

UŽITNÁ PLOCHA JEDNOTKY = 125,55 m2

LEGENDA HMOT

STÁVAJÍCÍ KONSTRUKCE

4.NP

+12,520 = stávající podlaha

|  |  |  |  |                                      |  |
|--|--|--|--|--------------------------------------|--|
| GÉNERÁLNÍ PROJEKTANT                                       |  | ZODPOVĚDNÝ PROJEKTANT                                |  | VYPRACOVALA                          |  |
| Ing. Pavel Magnusek  |  | Ing. Pavel Magnusek                                  |  | Ing. Jana Houzdrová                  |  |
| INVESTOR: STATUTÁRNÍ MĚSTO BRNO, MĚSTSKÁ ČÁST BRNO – STŘED |  | DOMINIKÁNSKÁ 2, 601 69 BRNO                          |  | ING. PAVEL MAGNUSEK                  |  |
| AKCE: ORLÍ 479/9 – oprava bytové jednotky č. 6.1           |  | ORLÍ 479/9, BRNO – STŘED, par.č.186, k.ú. Město Brno |  | LETÁJÍCÍ – INŽENÝŘI                  |  |
| OBSAH: PŮDORYS – ZAMĚŘENÍ                                  |  | 1: 50  |  | ARCHITEKTONICKÝ A PROJEKČNÍ ATELIÉR  |  |
|  |  |  |  | KOLUNGOVA 23, 602 00 BRNO            |  |
|  |  |  |  | e – mail : info@letajici-inzenyri.cz |  |
|  |  |  |  | DATUM                                |  |
|  |  |  |  | 11/2023                              |  |
|  |  |  |  | STUPĚŇ                               |  |
|  |  |  |  | DSP                                  |  |
|  |  |  |  | FORMÁT                               |  |
|  |  |  |  | 3 x A4                               |  |
|  |  |  |  | MĚŘÍTKO:                             |  |
|  |  |  |  | ČÍSLO VÝKRESU:                       |  |
|  |  |  |  | D.1.1.2                              |  |