

STUDIE ROZDĚLENÍ BYTU NA ADRESE VEVEŘÍ 71, BRNO

09/2023



IDENTIFIKAČNÍ ÚDAJE

NÁZEV PROJEKTU

STUDIE ROZDĚLENÍ BYTU NA ADRESE VEVEŘÍ 71, BRNO

LOKALITA

Brno - Veverí
Veverí 254/71, Brno 602 00

STUPEŇ DOKUMENTACE

ARCHITEKTONICKÁ STUDIE

ZADAVATEL

Statutární město Brno
Dominikánské náměstí 196/1, Brno-město, 60200 Brno

ZPRACOVATEL

ARTHEON s.r.o.
Kroftova 2619/45, 616 00 Brno
malek@artheon.cz
+420774864464
IČO 091 39 940
www.artheon.cz

AUTORSKÝ TÝM

Ing. Petr Málek
Ing. Alena Jašová



DATUM ZPRACOVÁNÍ

09/2023



SITUACE ŠIRŠÍCH VZTAHŮ



SITUACE MÍSTA STAVBY

FOTODOKUMENTACE STÁVAJÍCÍHO STAVU



pohled vstupní chodbou



pokoj s balkonem



severní pokoj s pohledem do Konečného náměstí



kuchyně

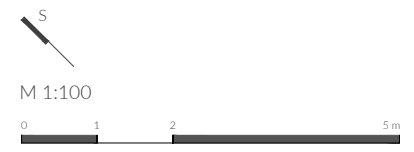
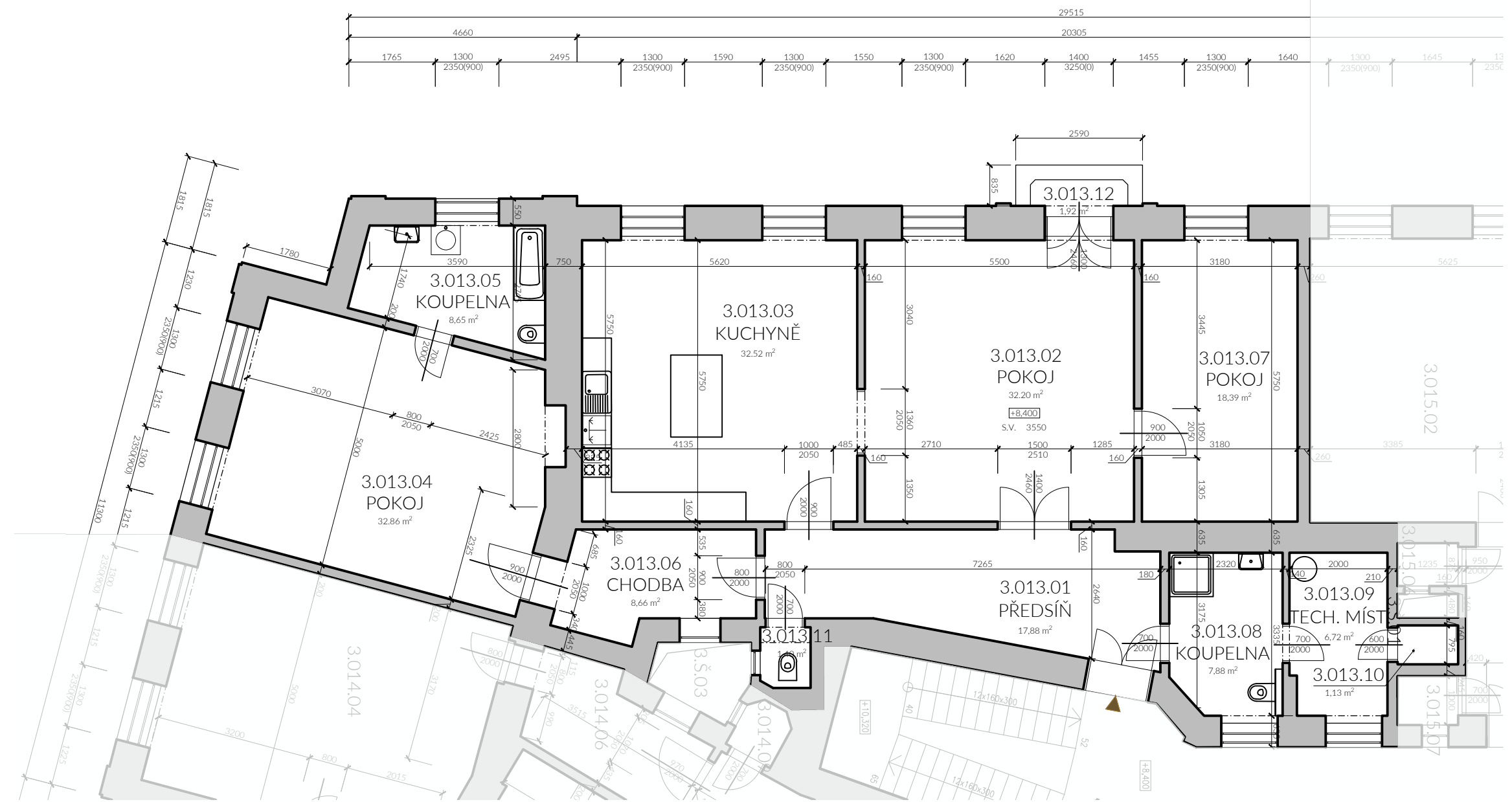
POPIS STÁVAJÍCÍHO STAVU

DISPOZICE

Byt v 3NP, který investor vyžaduje rozdělit, má podlahovou plochu cca 170 m². Vstup je přes dvoukřídlé dveře přímo navazující na schodišťové rameno. Přes tyto dveře se dostaneme do velkorysé chodby, která je nepřímě prosvětlená přes dvoukřídlé částečně prosklené dveře. Z chodby je umožněn přístup do dvou velkých pokojů z nichž jeden je průchozí do dalšího pokoje. Z chodby je nadále přístup do koupelny, technické místnosti, spíže, WC a dále přes další průchozí chodbu do severního pokoje, směřujícího do Konečného náměstí. Z tohoto pokoje je přístup do samostatné koupelny.

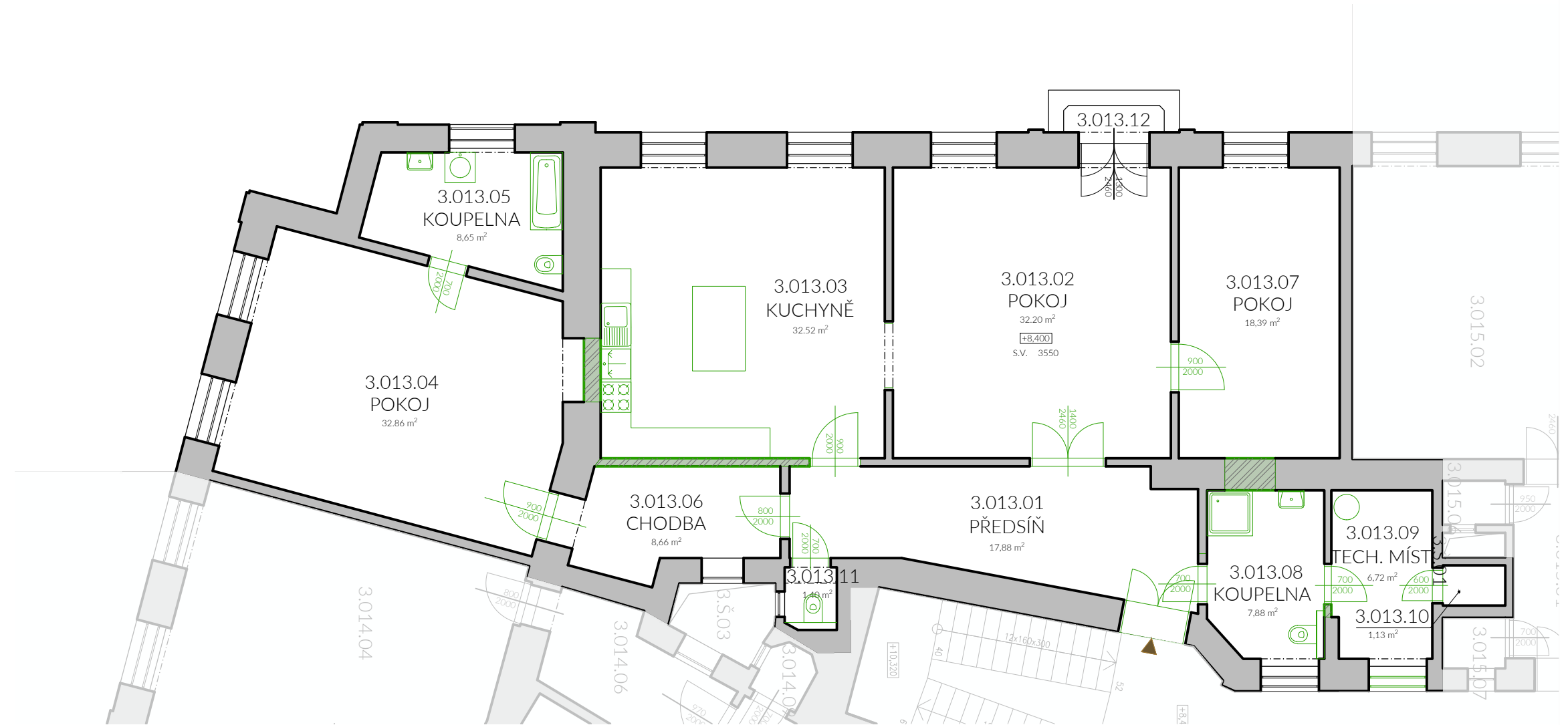
Dispozice není původní. Byt prošel dílčími rekonstrukcemi. Technický stav bytu je relativně dobrý. Nicméně velká výměra bytu omezuje možnosti pronájmu a z toho důvodu chce investor dispozici rozdělit na dva menší, samostatně přístupné byty.

STÁVAJÍCÍ VSTUP DO BYTU Č. 13



BOURACÍ PRÁCE SPOJENÉ S ROZDĚLENÍM BYTU

- STÁVAJÍCÍ KONSTRUKCE
- NAVRHOVANÉ KONSTRUKCE
- STÁVAJÍCÍ VSTUP DO BYTU Č. 13



- STÁVAJÍCÍ KONSTRUKCE
- NAVRHOVANÉ KONSTRUKCE
- VSTUP DO SPOLEČNÉHO PROSTORU ZÁDVEŘÍ
- VSTUP DO BYTU 13A
- VSTUP DO BYTU 13B
- PROSTOR VYUŽÍVANÝ OBĚMA BYTY
- BYT 13A
- BYT 13B

