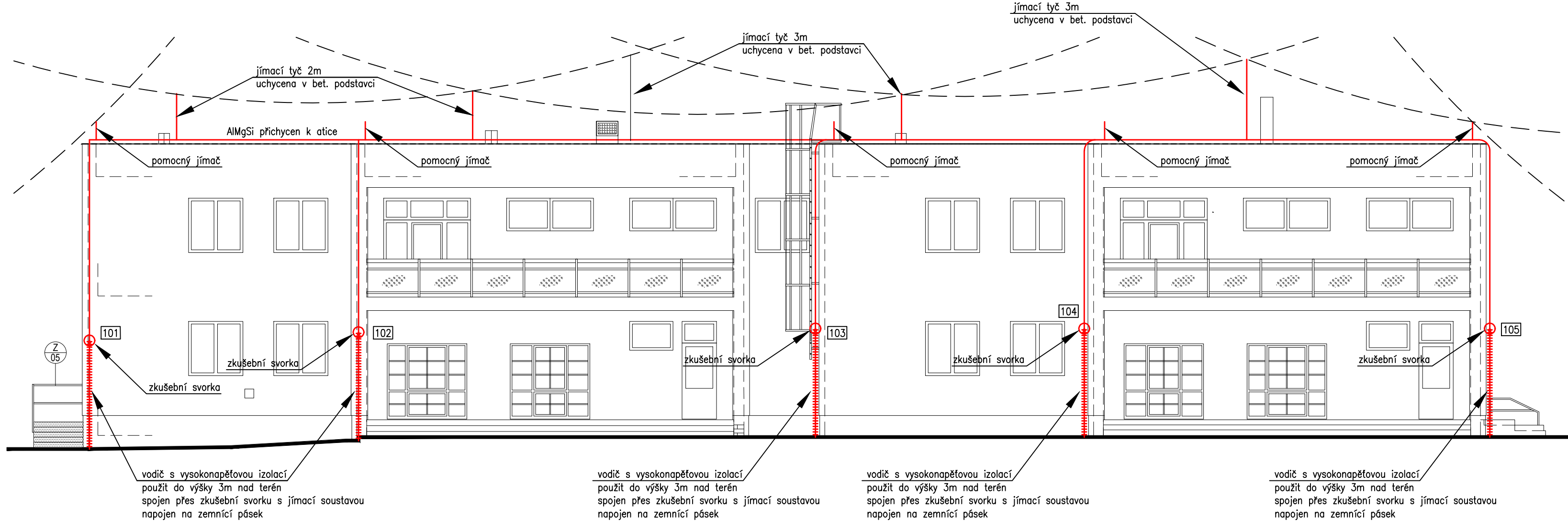
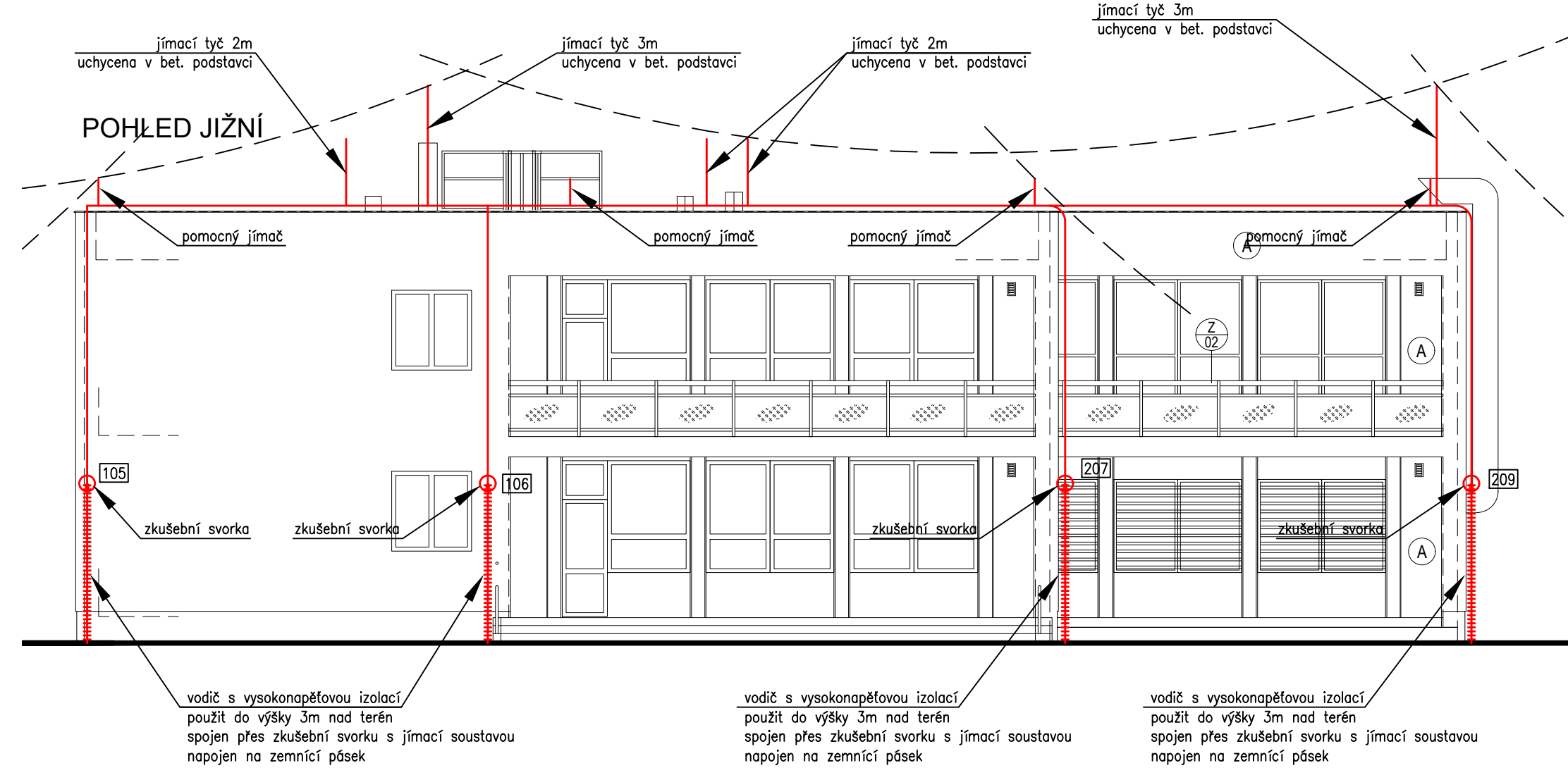


POHLED ZÁPADNÍ ETAPA 2



POHLED JIŽNÍ ETAPA 2

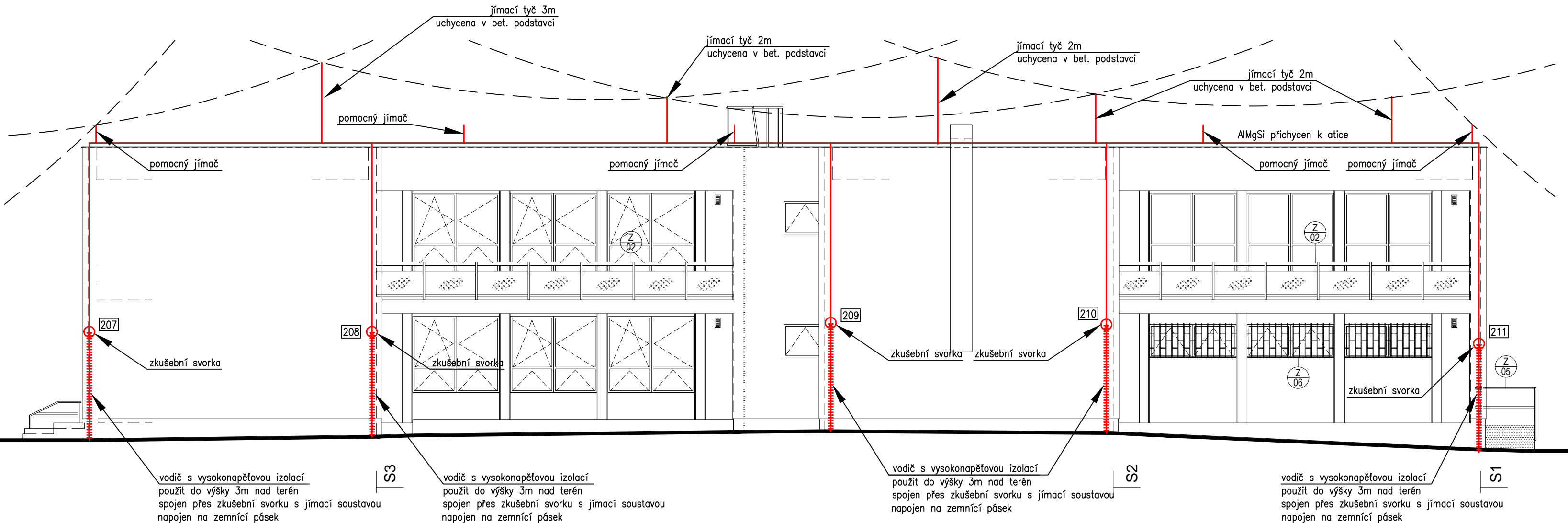


POLOMĚR BLESKOVÉ KOULE 30M

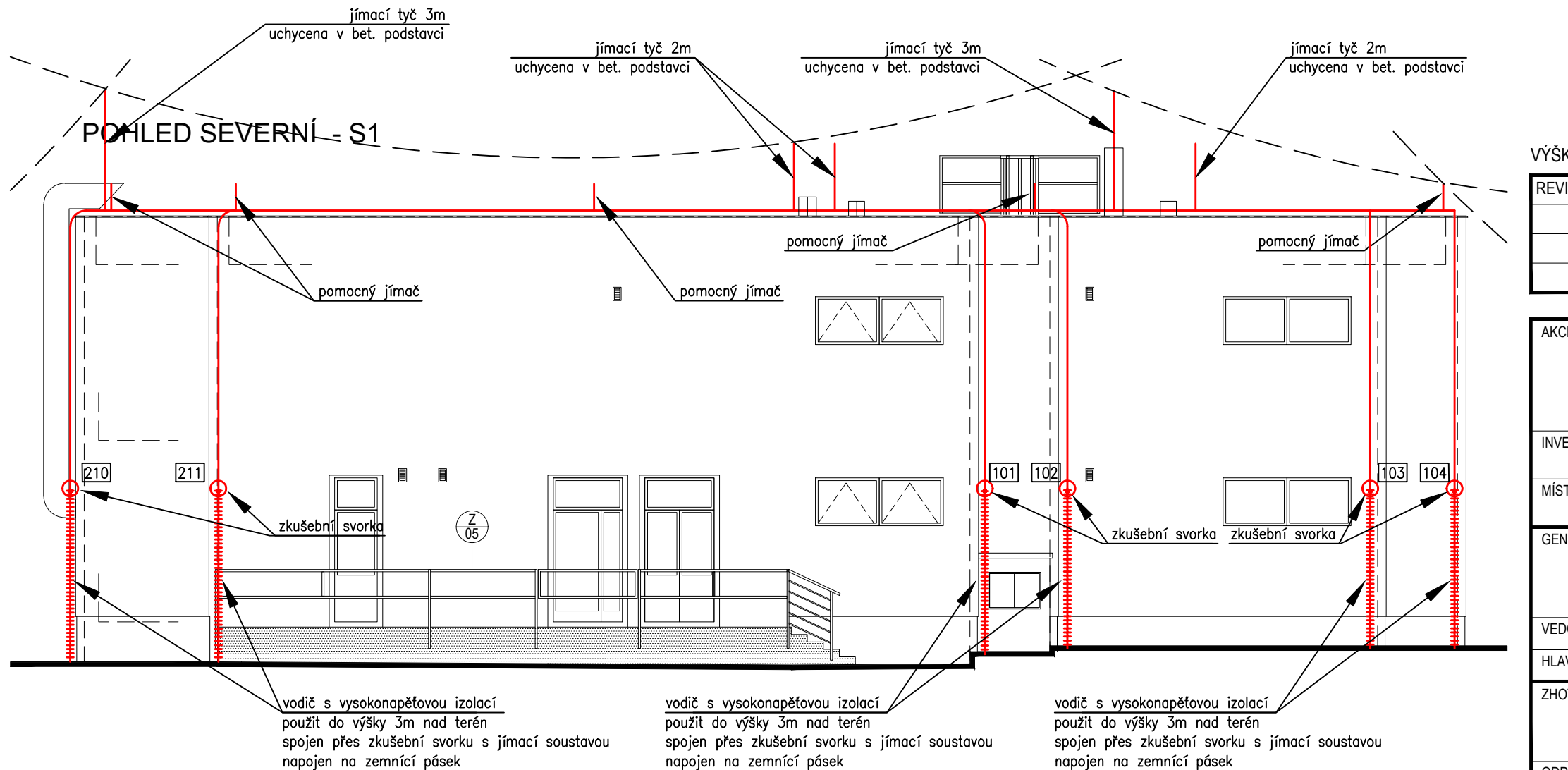
PŘI INSTALACI DODRŽET POŽADAVKY ČSN EN 62 305-1,ed2
ČSN EN 62 305-2,ed2
ČSN EN 62 305-3,ed2/Z1
ČSN EN 62 305-4,ed2
A ČSN 33 2000-5-54,ed.3.

DĚLKY PROVEDENÍ ANTIKOROZNÍ OCHRANY ZEMNÍČO
PŘI PŘECHODU ZEMNÍČO VODIČE ZE ZEMNĚ NA POVRCH
30cm V ZEMI / 20cm NA POVRCHU

POHLED VÝCHODNÍ ETAPA 2



POHLED SEVERNÍ ETAPA 2



VÝŠKOVÝ SYSTÉM BpV ±0,000 = 223,45 m. n. m.

REVIZE:	POPIS ZMĚNY:	DATUM:	VYPRACOVAL:

AKCE:	MŠ BRNO, HORNÍ 17, p.o. ZATEPLENÍ A VÝMĚNA OKEN 2.etapa	STUPEŇ PD:	DVZ+DPS
INVESTOR A OBJEDNATEL:	Statutární město Brno, městská část Brno-střed Domínkářská 264/2, 601 69 Brno	OBJEKT:	SO 01 - OBJEKT MŠ
MÍSTO STAVBY:	Horní 17, Brno parc. č. 1429/6, 1429/2; k. ú. Štýřice	PROFESE:	D.1.4.1 - ELEKTROINSTALACE
GENERALNÍ PROJEKTANT:	INTAR a.s. Bezručova 811/17a, 602 00 Brno tel.: +420 543 422 211 www.intar.cz, info@intar.cz	ZAKÁZKOVÉ ČÍSLO:	20189251-4
VEDOUcí PROJEKTU:	ING. JOSEF KATOLICKÝ, jkatolicky@intar.cz	DATUM:	07/2019
HLAVNÍ INŽENÝR PROJEKTU:	ING. ARCH. B. LANCMAN, blancman@intar.cz	FORMÁT:	10 x A4
ZHOTOVITEL ČÁSTI:		KOPIE:	
		MĚŘÍTKO:	1:100
		VÝKRES:	Jímácí soustava - pohledy
ODPOVĚDNÝ PROJEKTANT:	ING. M. PUNČOCHAŘ, mpuncochar@intar.cz	EVIDENČNÍ ČÍSLO:	20189251_D.1.4.1_02.10
VYPRACOVAL:	ING. MAREK PUNČOCHAŘ, mpuncochar@intar.cz	ČÍSLO VÝKRESU:	02.11
		REVIZE:	