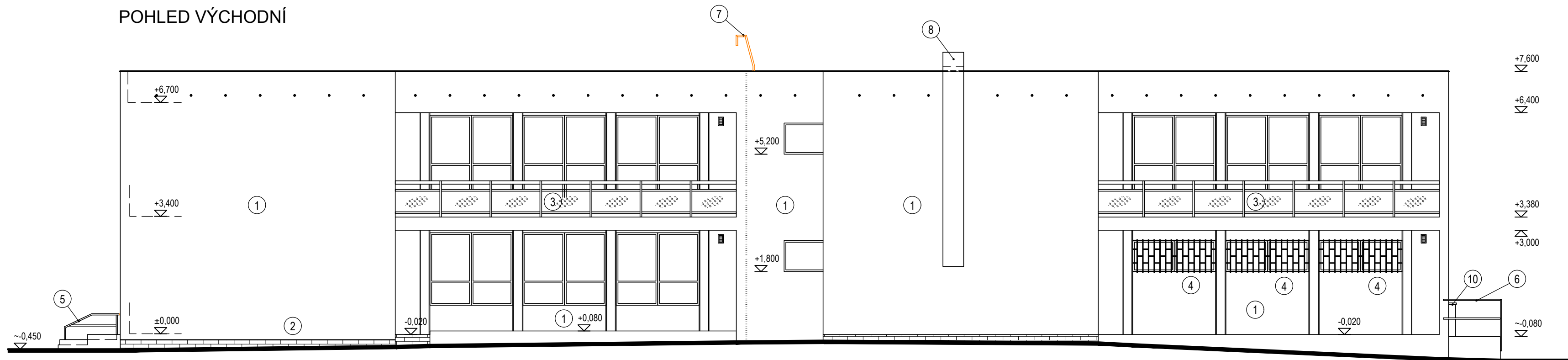


POHLEDY - bourací práce M1:100
1.etapa

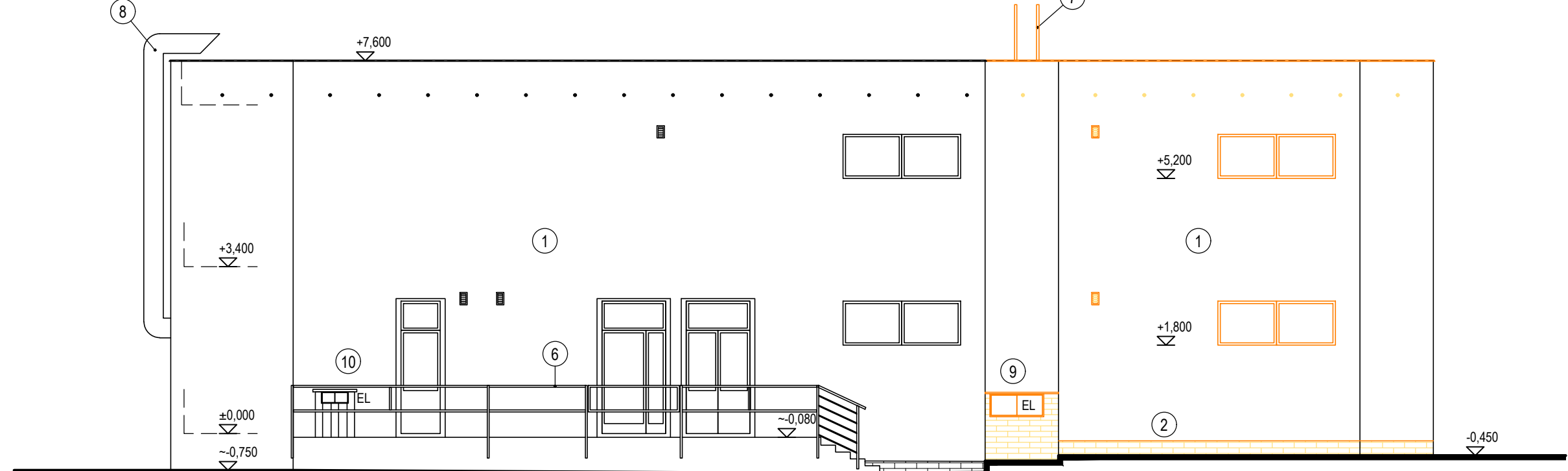
POHLED VÝCHODNÍ



LEGENDA

- 1 PŘÍSLUITOVÁ OMÍTKA
 - 2 KERAMICKÝ OBKLAD ČERNĚNÝ
 - 3 DRÁTOOSLOD V OCELOVÉM RAMU
 - 4 OCELOVÉ VRŽE
 - 5 ZABRADLU U SCHODU
 - 6 ZABRADLU U RAMPY
 - 7 STÁVAJÍCÍ OCELOVÝ ŽEBŘÍK
 - 8 STÁVAJÍCÍ POTRUBÍ VZT
 - 9 POUŠŤOVÁ SKŘÍŇ
 - 10 ROKOVACÍ
 - 11 HLAVNÍ UZÁVĚR VODY
 - 12 ZAHRADNÍ VENTIL
- STÁVAJÍCÍ KONSTRUKCE
- STÁVAJÍCÍ OBKLAD
- STÁVAJÍCÍ OCELOVÉ KONSTRUKCE
- STÁVAJÍCÍ VZT
- BOURANÁ OKNA, DVEŘE
- BOURANÉ OK
- BOURANÝ OBKLAD

POHLED SEVERNÍ



VÝŠKOVÝ SYSTÉM BpV ±0.000 = 223.45 m n. m. (stávající úroveň podlahy 1.NP)

REVIZE	POPR. ZMĚNY	DATUM	VYPRACOVAL
AKCE	MŠ BRNO, HORNÍ 17, p.o. ZATEPLENÍ A VÝMĚNA OKEN 1.etapa	STUPĚN PD:	DVZ-OPS
INVESTOR A OBJEDNATEL	Stavárenský ústav Brno, s.r.o. - ústav pro výstavbu a rekonstrukci staveb, s.r.o. Brno	OBJEKT:	SO 01 - OBJEKT MŠ
MÍSTO STAVBY	Horní 17, Brno	PROJEKT:	D.1.1 - ARCHITEKTONICKO-STAVEBNÍ ŘEŠENÍ
GENERNÍ PROJEKTANT	Ing. Josef Katošický, jkato@intar.cz	ZAKÁZKA:	20180231-4
PROJEKTANT	Ing. Josef Katošický, jkato@intar.cz	FORMÁT:	A4
PROJEKTANT	Ing. Josef Katošický, jkato@intar.cz	KOPIE:	3 + AK
PROJEKTANT	Ing. Josef Katošický, jkato@intar.cz	VERZE:	1:100
PROJEKTANT	Ing. Josef Katošický, jkato@intar.cz	POHLED SEVERNÍ, VÝCHODNÍ	Bourací práce
PROJEKTANT	Ing. Josef Katošický, jkato@intar.cz	EVROPSKÝ ČÍSLO	01.07
PROJEKTANT	Ing. Josef Katošický, jkato@intar.cz	EVROPSKÝ ČÍSLO	01.07