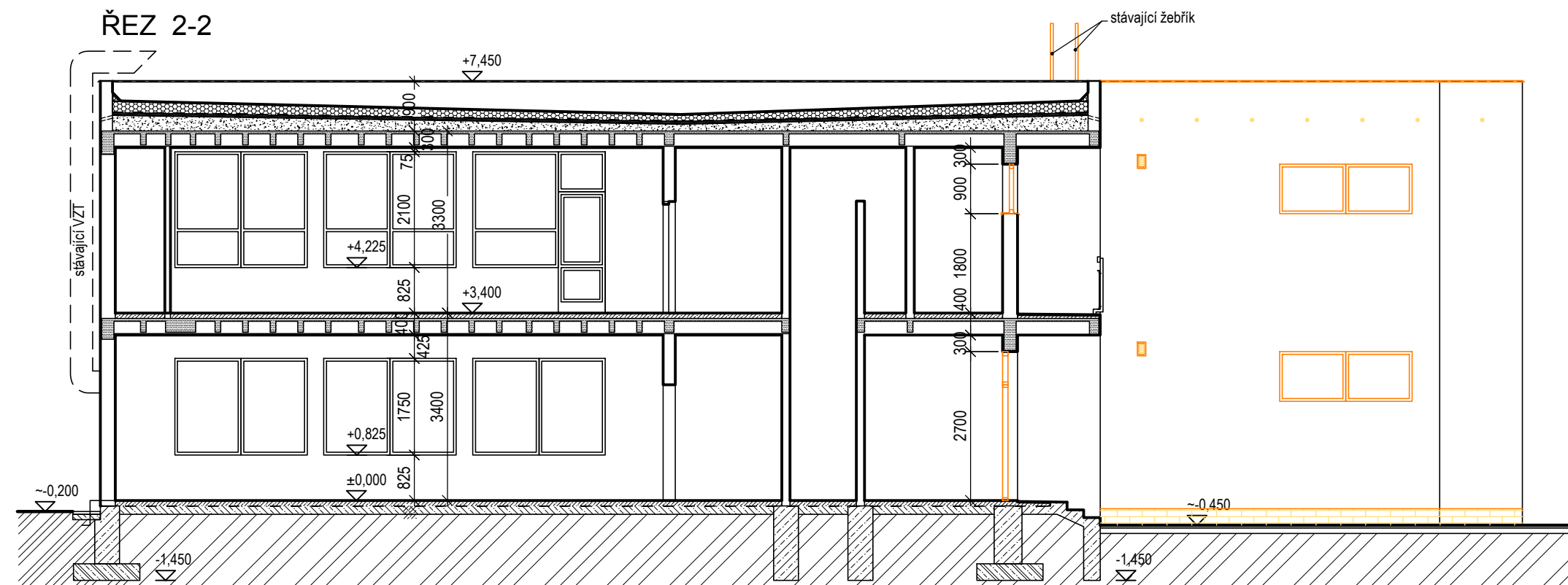


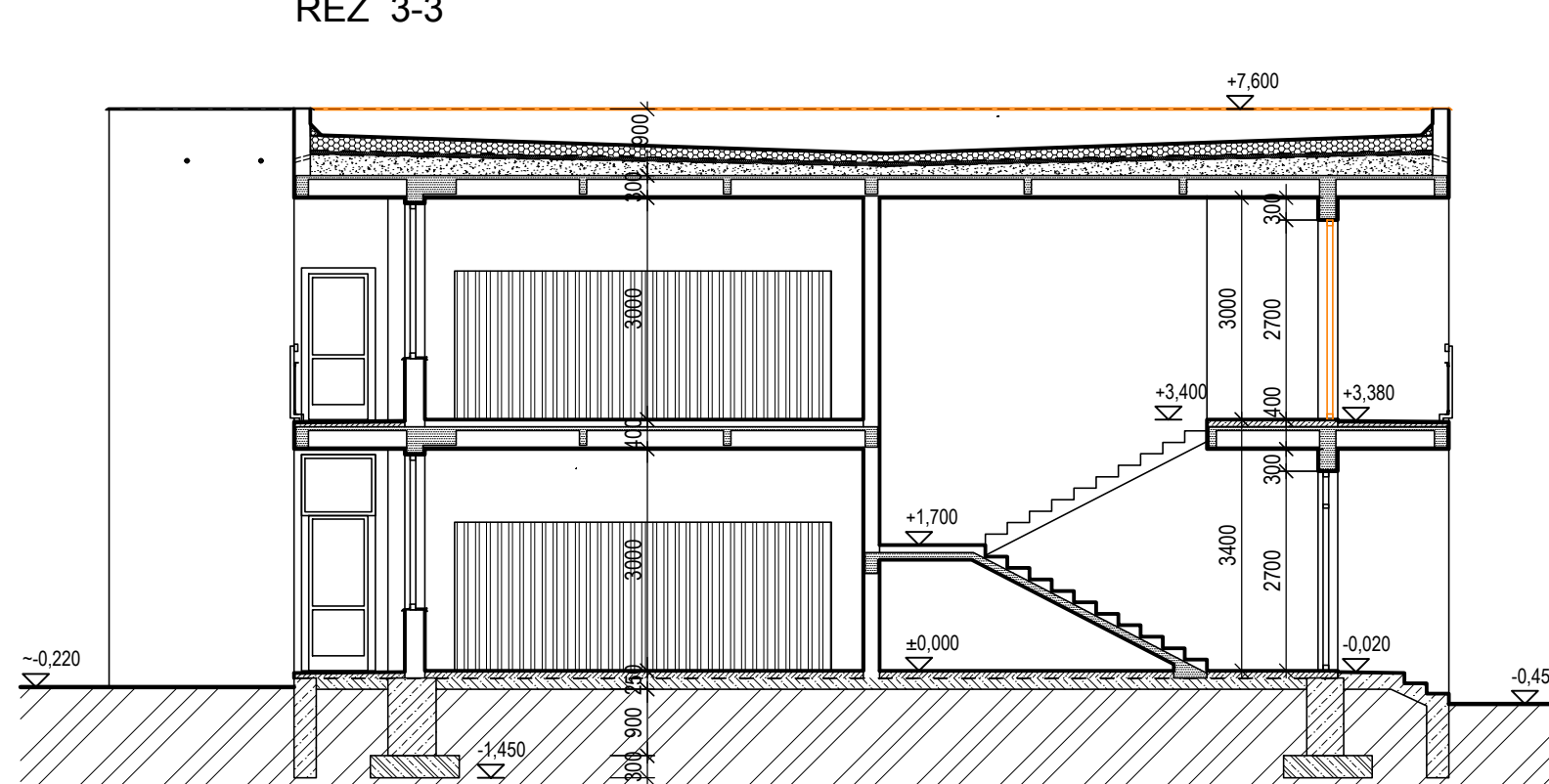
ŘEZY - bourací práce M1:100  
1.etapa

M1-100

## 1. etapa



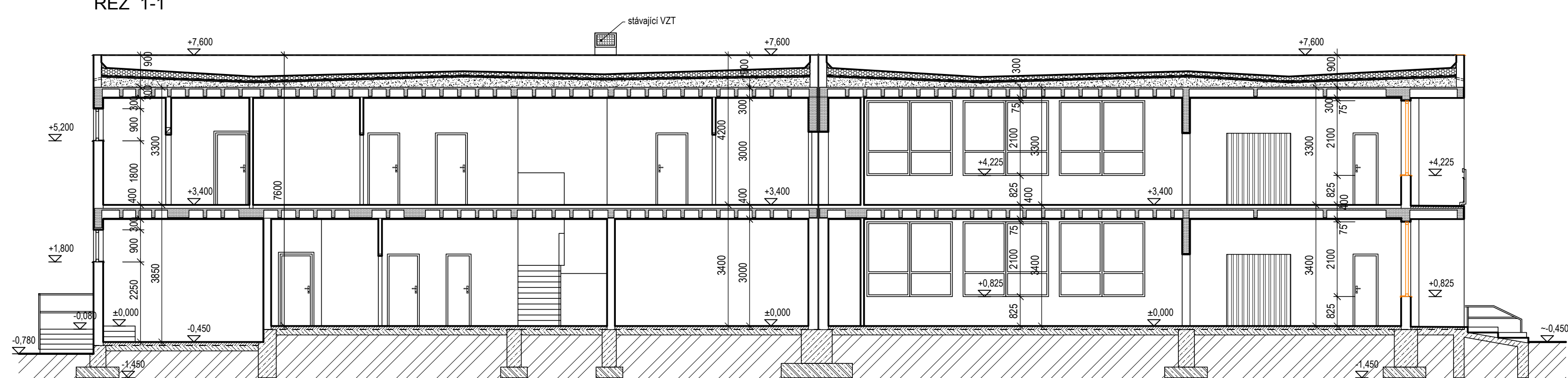
RF7 3-3



### LEGENDA


-  STÁVAJÍCÍ KONSTRUKCE
-  STÁVAJÍCÍ OCELOVÉ KONSTRUKCE
-  STÁVAJÍCÍ VZT
-  BUDOVANÁ OKNA VĚ PARAPETŮ
-  BUDOVANÝ DEKLAD
-  BUDOVANÉ OK

957-1



VÝŠKOVÝ SYSTÉM Rev. 40.000 a 223.45 m n. m. (Měsíční úměrnost podlaží 1:NE)

REVIZE:	POPIS ZMĚNY:	DATUM:	VYPRACOVAL:

ADRESA:	MŠ BRNO, HORNÍ 17, p.o. ZATEPLENÍ A VYHŘETÁ OČENÍ		STAVBA:	DVI-0295	
INVESTOR (OBJEDNATEL):	Stavba: město Brno, výhledová územní studie Dokladová 2002, 801 81 Brno 1. etapa		PROJEKTANT:	SOŠ - OČENÍ	
PROJEKT (PROJEKTOVATEL):	proj. inž. KLOBE, KLOBE s.r.o. Klobouk 1428, 602 00 Brno		PROJEKTACE D.1.1:	ARCHITECTONICKÝ STAVBYNÍ ŘEŠENÍ	
GENERALNÍ PROJEKTOVATEL:	 INSTAR s.r.o. Ing. JOSEF KATOLČEK, projektový inženýr Ing. JAROŠ B. LANCMAJER, technický zástupce		AKOVNOSTI ČÍSLO:	2002/24	
VEDOUcí PROJEKTU:	ING. JOSEF KATOLČEK, projektový inženýr		DATAUM:	07/08	
PLÁNOVÝ ŘEŠENÍ PROJEKTU (ING. JAROŠ B. LANCMAJER, technický zástupce):			POŘADKOVÝ ČÍSLO:	4A/18	
INVESTITEL, ČÍSLO:			KOPIE:		
VEDOUcí PROJEKTU:	ING. JOSEF KATOLČEK, projektový inženýr		ČÍSLO:	1:100	
INVESTITEL, ČÍSLO:			STRAN:	REZY 1.1, 2.2, 3.3 Bourací práce	