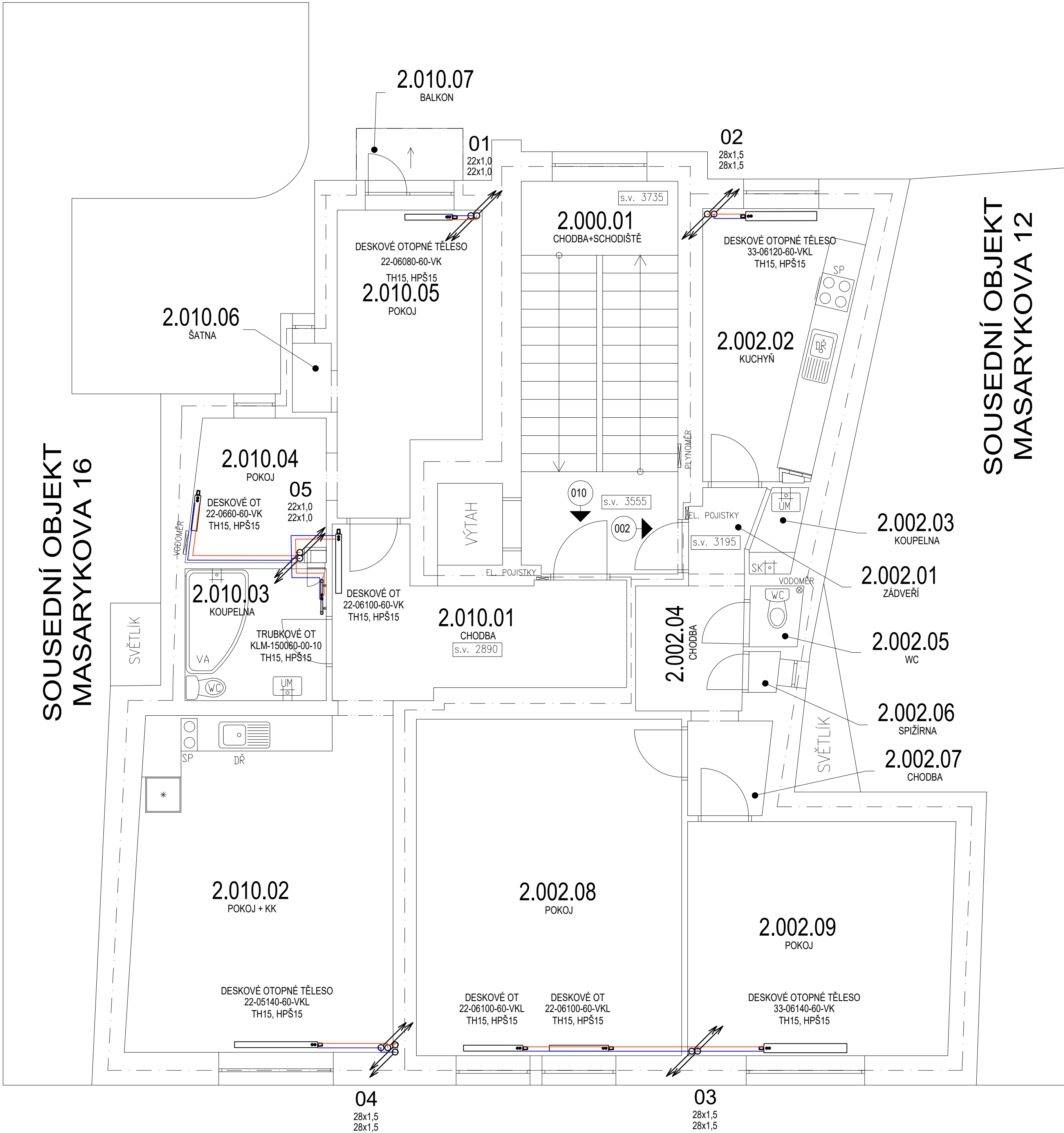


SOUSEDNÍ OBJEKT
MASARYKOVA 16

SOUSEDNÍ OBJEKT
MASARYKOVA 12



LEGENDA MÍSTNOSTÍ

PROSTOR	Č.M.	ÚČEL MÍSTNOSTI	PLOCHA
SPOLEČNÝ	2.000.01	CHODBA+SCHOD.	19,6
CELKOVÁ	VÝMĚRA		19,6
002	2.002.01	ZÁDVEŘÍ	1,9
	2.002.02	KUCHYŇ	10,9
	2.002.03	KOUPELNA	1,0
	2.002.04	CHODBA	4,1
	2.002.05	WC	0,9
	2.002.06	SPIŽÍRNA	0,4
	2.002.07	CHODBA	2,3
	2.002.08	POKOJ	25,5
	2.002.09	POKOJ	17,7
CELKOVÁ	VÝMĚRA		64,7
CELKOVÁ	VÝMĚRA DLE VYHLÁŠKY		65,9
010	2.010.01	CHODBA	10,9
	2.010.02	KUCHYŇ	24,8
	2.010.03	KOUPELNA	5,3
	2.010.04	POKOJ	5,5
	2.010.05	POKOJ	11,5
	2.010.06	ŠATNA	0,8
	2.010.07	BALKÓN	1,8
CELKOVÁ	VÝMĚRA		60,6
CELKOVÁ	VÝMĚRA DLE VYHLÁŠKY		60,2

LEGENDA ČAR

	VRAT - SEKUNDÁR (ÚT); MĚŘ
	VRAT - SEKUNDÁR (ÚT); MĚŘ
	EXPANZNÍ POTRUBÍ; OCEL
	PŘÍVOD - PRIMÁR (HORKOVOD); OCEL
	VRAT - PRIMÁR (HORKOVOD); OCEL

LEGENDA ARMATUR

	KKP	KULOVÝ KOHOUT PŘÍVAŘOVACÍ
	KK	KULOVÝ KOHOUT ZÁVITOVÝ
	F	FILTR
	R	REDUKCE
	Č	ČERPADLO
	ZK	KULOVÝ KOHOUT ZÁVITOVÝ
	PV	POJISTNÝ VENTIL
	RTD	REGULÁTOR TLAKOVÉ DIFERENCE
	VV	VYVAŽOVACÍ VENTIL
	0-10 bar	TEPLOMĚR
	0-120°C	MANOMETR
	MT	MĚŘIČ TEPLA
	AOV	AUTOMATICKÝ ODVZDUŠ. VENTIL
	NŠ	NÁVAREK PRO ČIDLO


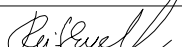
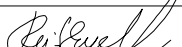
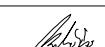
TLOUŠŤKY IZOLACÍ

DN	PRIMÁR	SEKUNDÁR
<20	---	30 mm
25	50 mm	40 mm
32	50 mm	50 mm
40	50 mm	50 mm
50	50 mm	50 mm

IZOLAČNÍ POUZDRA Z MINERÁLNÍ VLNÝ,
KAŠÍROVANÉ HLINÍKOVOU FÓLIÍ
 $\lambda=0,036 \text{ W/(mK)}$

POZNÁMKY

- POTRUBNÍ ROZVODY V BUDOVĚ VYTÁPĚNÍ BUDOU Z MĚDĚNÉHO POTRUBÍ, SPOJOVÁNO LISEM
 - POTRUBNÍ ROZVODY VS BUDOU Z OCELI, SPOJOVÁNO SVAREM
 - VŠECHNO POTRUBÍ A ZAŘÍZENÍ VEDOUČÍ TOPNOU VODU BUDE OPATŘENA TEPELNOU IZOLACÍ Z MINERÁLNÍ VLNÝ; TLOUŠŤKA DLE VYHLÁŠKY Č.193/2000 Sb.
 - POTRUBNÍ ROZVODY A DISPOZIČNÍ USPOŘÁDÁNÍ PRVKŮ JE NUTNÉ VHODNĚ USPOŘÁDAT NA ZÁKLADĚ SKUTEČNÉHO ROZMÍSTĚNÍ OSTATNÍCH PRVKŮ V OBJEKTU
 - POTRUBÍ BUDE VHODNĚ KOTVENO SYSTÉMOVÝM ŘEŠENÍM DO OKOLNÍCH STAVEBNÍCH NOSNÝCH KONSTRUKCÍ
 - NASTAVENÍ ARMATUR JE PŘEDMĚTEM ZKOUŠEK A ZABĚHU SYSTÉMU
 - PŘED ZAHÁJENÍM PRACÍ JE TŘEBA VYTYČIT PROSTOR PRO TECHNOLOGII PODLE PROJEKTU, ZÁSADNÍ ZMĚNY V DISPOZICI BUDOU KONZULTOVÁNY S PROJEKTANTEM ČÁSTI
 - NEKÓTOVANÉ ROZMĚRY POTRUBÍ JSOU DIMENZE DN15
- !! POZICE A POČET OTOPNÝCH TĚLES CTÍ ROZLOŽENÍ STÁVAJÍCÍHO STAVU - POŽADAVEK INVESTORA !!

PROJEKTANT ČÁSTI:		ZODP. PROJEKTANT	KONTROLOVAL	VYPRACOVAL		
BRES spol. s.r.o. Vranovská 95 614 00 Brno - Husovice		ING. JIŘÍ REITKNECHT 	ING. JIŘÍ REITKNECHT 	ING. ONDŘEJ MATUŠŮ 		
KRAJ:		Jihomoravský	OKRES:		Brno-město	
INVESTOR:		Statutární město Brno, městská část Brno-střed, Dominikánské nám. 196/1, 602 00 Brno			FORMÁT	6xA4
AKCE:		Masarykova 14 - připojení BD k síti centrálního zásobování teplem			MĚŘÍTKO	1:50
					DATUM	08/2023
					ÚČEL	DPS
					Č. ZAKÁZKY	B0651
OBSAH:		D.1.4.1 - VYTÁPĚNÍ PŮDORYS 2.NP			Č. VÝKR.	PARÉ
					05	