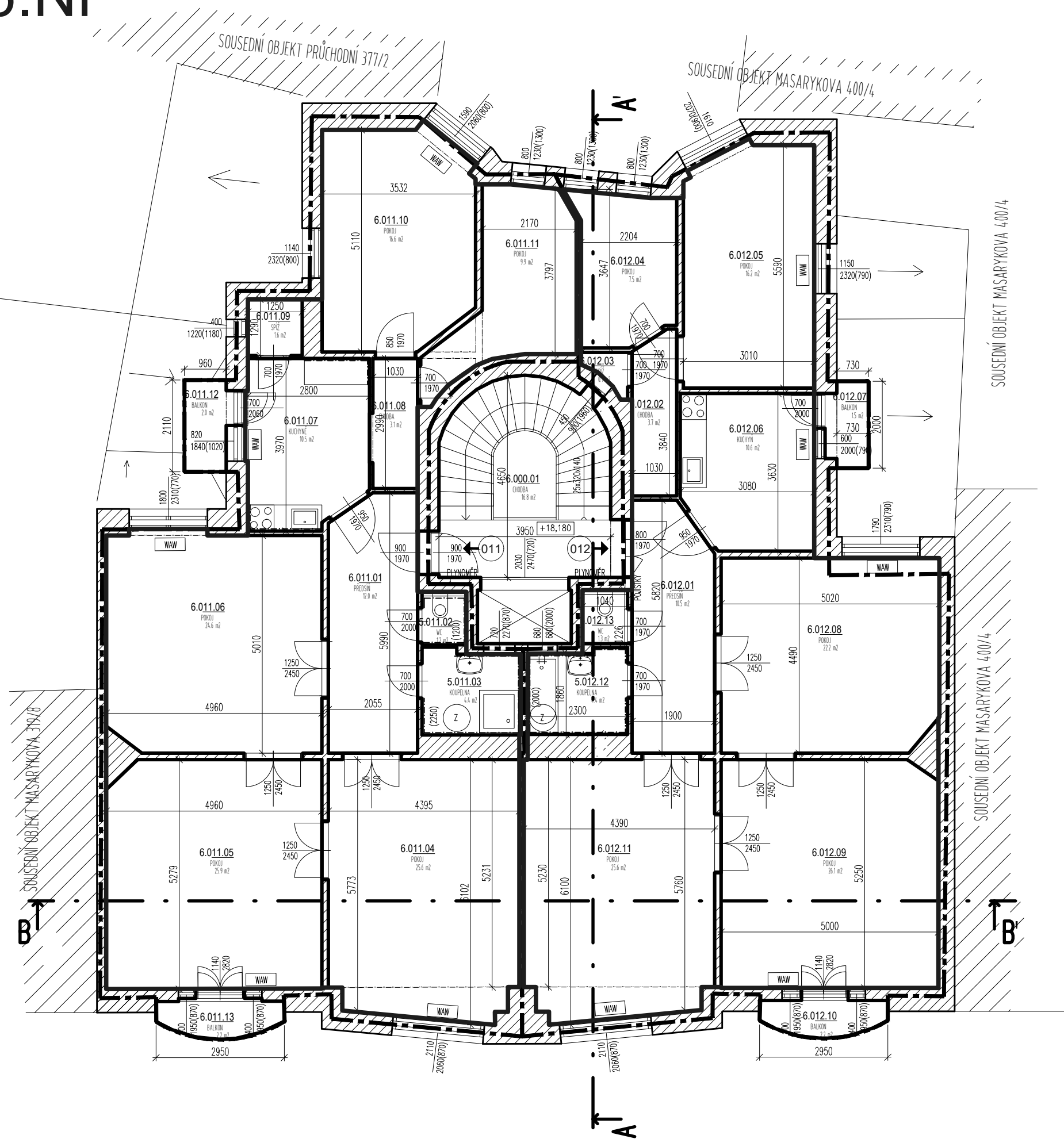


6.NP



PROSTOR	OZN.MÍSTNOSTI	NÁZEV MÍST.	PLOCHA	PODLAHA_MAT.	STĚNA_MAT.	SVĚTLÁ_VÝŠKA	POZNÁMKA
SPOLEČNÝ	6.000.01	CHODBA	21,3	BETON	MALBA	3,31	
CELKOVÁ VÝMĚRA			21,3				
011	6.011.01	PŘEDSÍN	11,9	LAMINO	MALBA	3,23	
	6.011.02	WC	1,3	DLAŽBA	MALBA	3,21	KERAMICKÝ OBKLAD
	6.011.03	KOUPELNA	4,4	DLAŽBA	MALBA	3,23	KERAMICKÝ OBKLAD
	6.011.04	POKOJ	26,0	LAMINO	MALBA	3,25	VAFKA
	6.011.05	POKOJ	25,9	LAMINO	MALBA	3,25	VAFKA
	6.011.06	POKOJ	25,3	LAMINO	MALBA	3,21	VAFKA
	6.011.07	KUCHYNĚ	10,7	LAMINO	MALBA	3,24	VAFKA
	6.011.08	CHODBA	3,2	LAMINO	MALBA	3,24	
	6.011.09	SPÍŽ	1,7	DLAŽBA	MALBA	3,24	
	6.011.10	POKOJ	17,2	LAMINO	MALBA	3,21	VAFKA
	6.011.11	POKOJ	10,0	PVC	MALBA	3,23	
	6.011.12	BALKÓN	2,4	BETON	MALBA	-	
	6.011.13	BALKÓN	2,5	DLAŽBA	MALBA	-	
CELKOVÁ VÝMĚRA			142,5				
CELKOVÁ VÝMĚRA DLE VYHLASKY			143,6				
012	6.012.01	PŘEDSÍN	10,5	KOBEREC	MALBA	2,64	SDK PODHLED
	6.012.02	CHODBA	3,7	PARKETY	MALBA	3,70	SDK PODHLED
	6.012.03	SPÍŽ	0,8	DLAŽBA	MALBA	3,23	
	6.012.04	POKOJ	7,6	PVC	MALBA	3,21	
	6.012.05	POKOJ	16,6	PARKETY	MALBA	3,22	VAFKA
	6.012.06	KUCHYNĚ	10,8	PARKETY	MALBA	3,20	VAFKA
	6.012.07	BALKÓN	2,1	DLAŽBA	MALBA	-	
	6.012.08	POKOJ	22,7	PARKETY	MALBA	3,24	VAFKA
	6.012.09	POKOJ	26,1	KOBEREC	MALBA	3,25	VAFKA
	6.012.10	BALKÓN	2,5	DLAŽBA	MALBA	-	
	6.012.11	POKOJ	26,0	PARKETY	MALBA	3,25	VAFKA
	6.012.12	KOUPELNA	4,5	DLAŽBA	MALBA	2,92	KERAMICKÝ OBKLAD
	6.012.13	WC	1,4	DLAŽBA	MALBA	2,69	
CELKOVÁ VÝMĚRA			135,3				
CELKOVÁ VÝMĚRA DLE VYHLASKY			136,2				

±0,000 = PODLAHA V 1.NP - NÁVRH



ZHOTOVITEL:
GENERALNÍ PROJEKTANT:
ZODPOVĚDNÝ PROJEKTANT:
KONTROLOVAL:
VYPRACOVAL:
INVESTOR:

ATELIÉR, SVATOPLUKA ČECHA 35, 612 00 BRNO
ING. ARCH. MICHAL KRÍSTEN
ING. MARTIN RYCHTECKÝ
ING. MARTIN RYCHTECKÝ
ING. MARJA NAGYOVÁ
STATUTÁRNÍ MĚSTO BRNO

BYTOVÝ DUM (159)
MASARYKOVA 401/6, BRNO-STŘED, 602 00

STUPEŇ PROJEKTU:
ZAKÁZKOVÉ ČÍSLO:
DATUM:

PASPORTIZACE
M17_418
04/2019

PŮDORYS 6.NP

STAVEBNÍ ČÁST

MĚŘÍTKO:
ČÍSLO VÝKRESU:

M 1:100
D-07