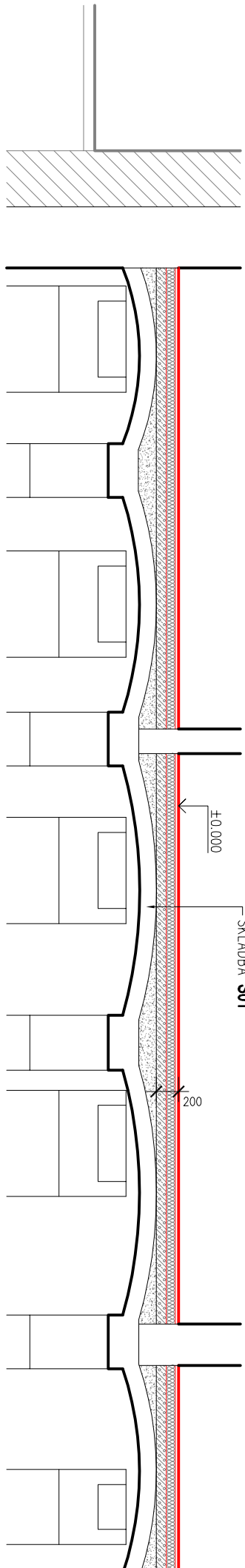
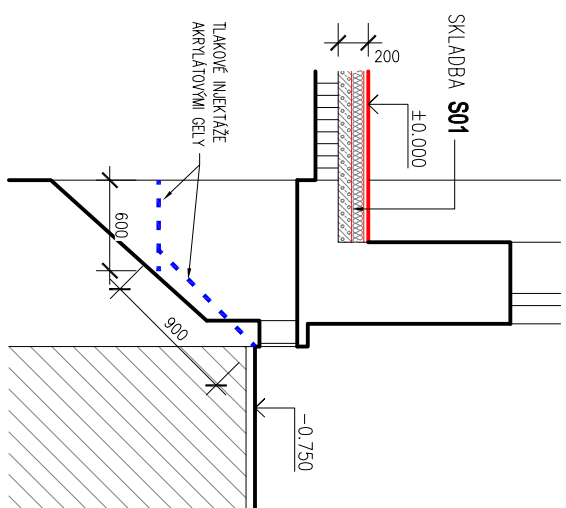


# ŘEZ A-A



## ŘEŠ B-B



LEGENDA MÍSTNOSTÍ BYTU Č. 3

[illegible]

PLŮCHY OBLAŽE NEPODPOROVANÉ VYKLADEJÍ PLOŠE MÍSTNOSTÍ S DLOUHOU ROZMĚROU 100 CM, DĚLNÍKŮ OTVORŮ 40 CM, JE NUTNÉ NACENIT S REZERVOU, NUTNO POČÍTAT S PROSTŘEDEM. DODÁVKA VČETNĚ PŘÍPOJNÉ POKRYTKY POD PŘESTŘIKOVÁNÍM PLŮCHY STUPŮ SE STAVAJÍCÍ OMLIKOU.

ŠATNA BY NEMĚLA BÝT UZAVÍRANÁ, POMOCÍ OSAZENÍ MŘÍŽKY KE STROPU SMĚREM DO POKOJE Č. 08 BUDE ZARUČENO MÍRNÉ PROUDĚNÍ VZDUCHU A TÍM PROVĚTRÁVÁNÍ.

LEGENDA SDK PŘÍČEK:

- [illegible]

SKLADBA **S0**

- [illegible]

### LEGENDA MATERIÁLŮ:

- [illegible]

vypisovatel:	Ing. Martin Němec	autORIZOVANÍ:	Ing. Martin Němec
investor:	Statutární město Brno, Dominikánské nám. 1, 601 67 Brno		
stavební:	PROJEKTOVÁ DOKUMENTACE		
stavba:	STAVEBNÍ ÚPRAVY BYTU Č. 3, LIDICKÁ 49, BRNO		
výkres:	NOVÝ STAV - PŮDORYS 1.NP		
<div><b>Martin Němec</b> projekce staveb, v interiéru a prostředí Podvozků 14, 624 00 Brno tel. 733644411</div>			
část: D.1.1 arch. - stavební řešení			
datum: 11/2015			
měřítko: 1:50			
č. parčí: 1			
č. výkresu: D.1.b.10			