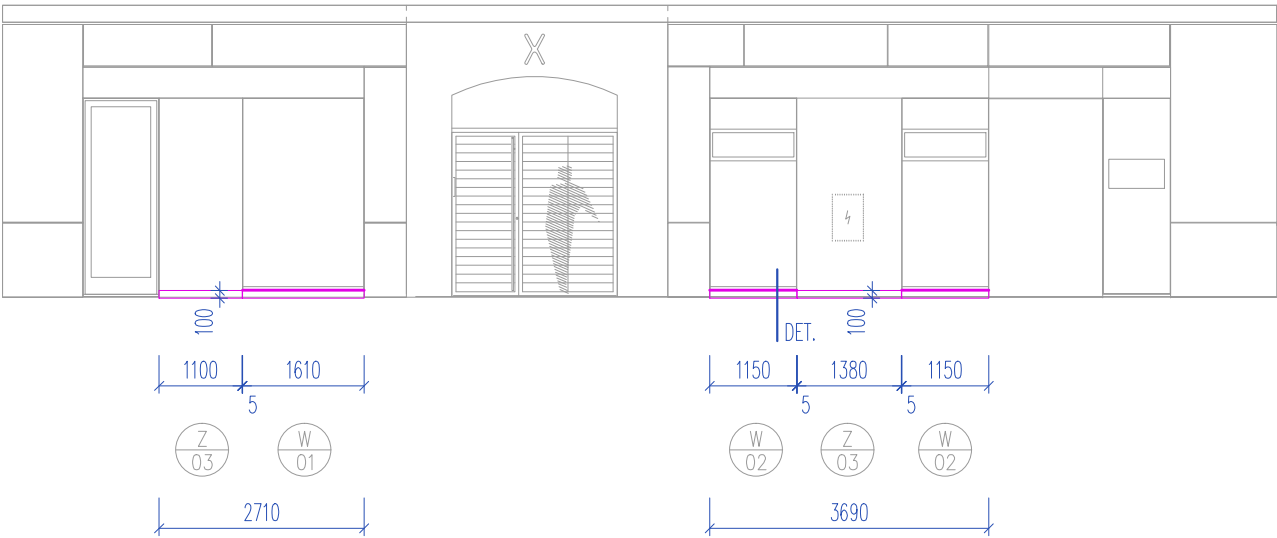
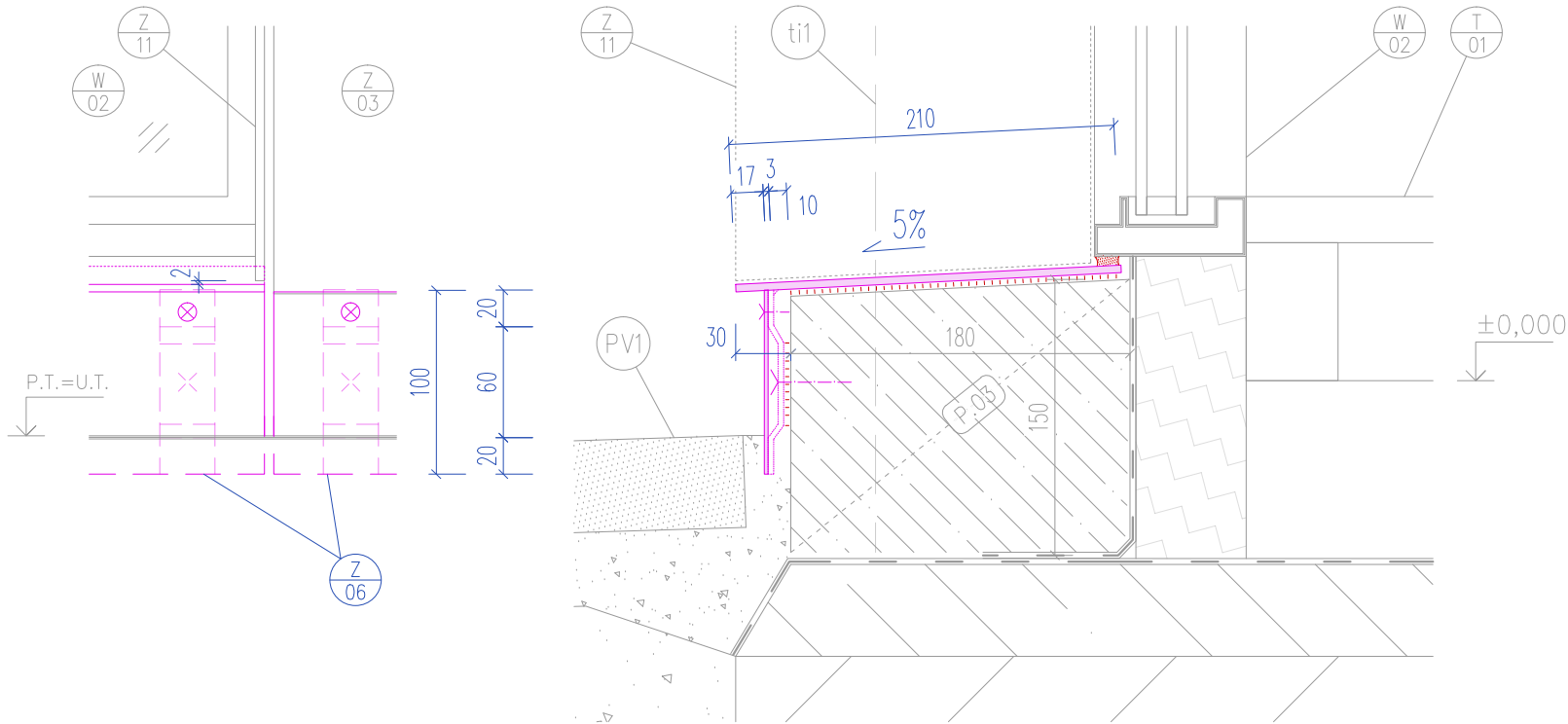


SCHEMA, 1:100



DETAIL, 1:4



SPECIFIKACE Z/06 = ZÁKRYT PARAPETNÍ A OBKLAD SOKLU

ROZMĚRY	Parapetní plechy	1610 / 210 mm
		1150 / 210 mm
		1150 / 210 mm
	Obklad soklu	1100+1610 / 100 mm
		1150+1380+1150 / 100 mm
PROVEDENÍ	Parapetní kryt z masivního plechu v okenních otvorech, pláštění soklu z tenšího plechu pod okenními otvory a pod fasádním obkladem mezi okny.	
	Plech ocelový tl. 4mm osazený na přesně provedený spádovaný líc betonového soklového podkladku přes prostorovou smyčkovou rohož. Součástí jsou předzohýbané kotevní pásy přivařené ke spodnímu líci parapetního plechu á ca 200mm (v pravidelném rozpalu), pomocí kterých bude plech fixován proti vodorovnému posunu.	
MATERIÁL, P.Ú.	K páskům bude připevněn pláštící svislý soklový plech zapuštěný pod úroveň dlažby chodníku, při horní hraně bude mechanicky kotven do pásu, při spodní hraně do pásu opřen a stabilizován zásysem v rámci pokládky dlažby. V částech, kde je jen soklový zákryt budou pásy ve stejném porvedení.	
	Ocel, žárové zinkování	
POZN	pohledové části nástřik dle NCS mat, předběžně aka RAL 9005	
	nutná koordinace se zednickými pracemi (betonový podkladek), dodávkou otvorových výplní (W/01, W/02) a tepelných izolací a s ostatními zámečnickými výrobky	

VÝPIS MATERIÁLU

(bez prořezu, rezervy, spojovacího materiálu apod.)

	r.d. mm	počet ks	plocha m2	hmotnost kg
pásy 30/4	105	32		3,16
plech 2mm			0,64	10,07
plech 4mm			0,82	25,75
celkem				38,98 kg

VEŠKERÉ POHLEDOVĚ EXPONOVANÉ PRVKY A JEJICH SPECIFIKACE (BAREVNOST, LESK, SPOJOVACÍ PRVKY APOD.) BUDOU PODLÉHAT ODSOUHLASOVACÍMU PROCESU VZORKOVÁNÍ A BUDOU POUŽITY PO ODSOUHLASENÍ INVESTOREM A ARCHITEKTEM (AUTOREM PROJEKTU)

ROZMĚRY VŠECH PRVKŮ NUTNO DOMĚŘIT PŘÍMO NA STAVBĚ A DLE ZJIŠTĚNÉ SITUACE DOPŘESNIT ŘEŠENÍ V KOORDINACI S GP !!!

TATO PD NENAHRAZUJE VÝROBNÍ PD – PŘED VÝROBOU NUTNO VYHOTOVIT DÍLENSKOU DOKUMENTACI A NECHAT ODSOUHLASIT GP !!!

VEŠKERÉ VÝROBKY BUDOU DODÁNY JAKO KOMPLETNÍ FUNKČNÍ CELEK, VČ. SPOJOVACÍHO MATERIÁLU (SPOJE JSOU V PD ŘEŠENY KONCEPČNĚ), MONTÁŽE, KOORDINACE S OSTATNÍMI PROFESEMI A PO DOHODĚ S GP A INVESTOREM STAVBY

POKUD DODAVATEL USODÍ, ŽE VÝKAZ NENÍ KOMPLETNÍ, JE POVINEN NA TUTO SKUTEČNOST UPOZORNIT A CHYBĚJÍCÍ ČÁSTI ČI MATERIÁLY ZAČLENIT DO SVÉ NABÍDKY

VÝROBKY A PROJEKTOVANÁ ZAŘÍZENÍ, U NICHŽ JSOU UVEDENY TYPOVÉ ÚDAJE, JSOU UVEDENY JAKO REFERENČNÍ, URČUJÍCÍ SOUHRNNÉ PARAMETRY VÝROBKU A POŽADOVANOU MINIMÁLNÍ KVALITATIVNÍ HLADINU

DOKUMENTACE PRO STAVEBNÍ POVOLENÍ A PRO PROVEDENÍ STAVBY				PAR
NÁZEV AKCE				KATASTR
OPRAVA PARTERU DOMU A NAVAZUJÍCÍCH PROSTOR LIDICKÁ 10, BRNO				ČERNÁ POLE
HIP	ZODPOVĚDNÝ PROJEKTANT, ARCHITEKT	ARCHITEKT	SPOLUPRÁCE	
ING. ARCH. JIŘÍ KOLOMAZNÍK / ČKA 04 213	ING. ARCH. ROMAN STRNAD,	ING. ARCH. TOMÁŠ RŮŽIČKA	BC. JIŘÍ JURENKA	
Vodova 26, 61200 Brno	Kamínky 308/28, 63400 Brno, strnad@the-buro.cz, 723996800			
ZADAVATEL	ZODPOVĚDNÁ OSOBA			
STATUTÁRNÍ MĚSTO BRNO, MĚSTSKÁ ČÁST BRNO STŘED	ING. MARTIN ŠTĚRBA, OISBD			
DATUM	D.1 ARCHITEKTONICKO STAVEBNÍ ŘEŠENÍ			
ČERVEN 2018	NÁVRH - VÝPIS ZÁMEČNICKÝCH VÝROBKŮ - Z/06			
MĚŘÍTKO	1:100, 1:4			D.1.6.6

Z/06