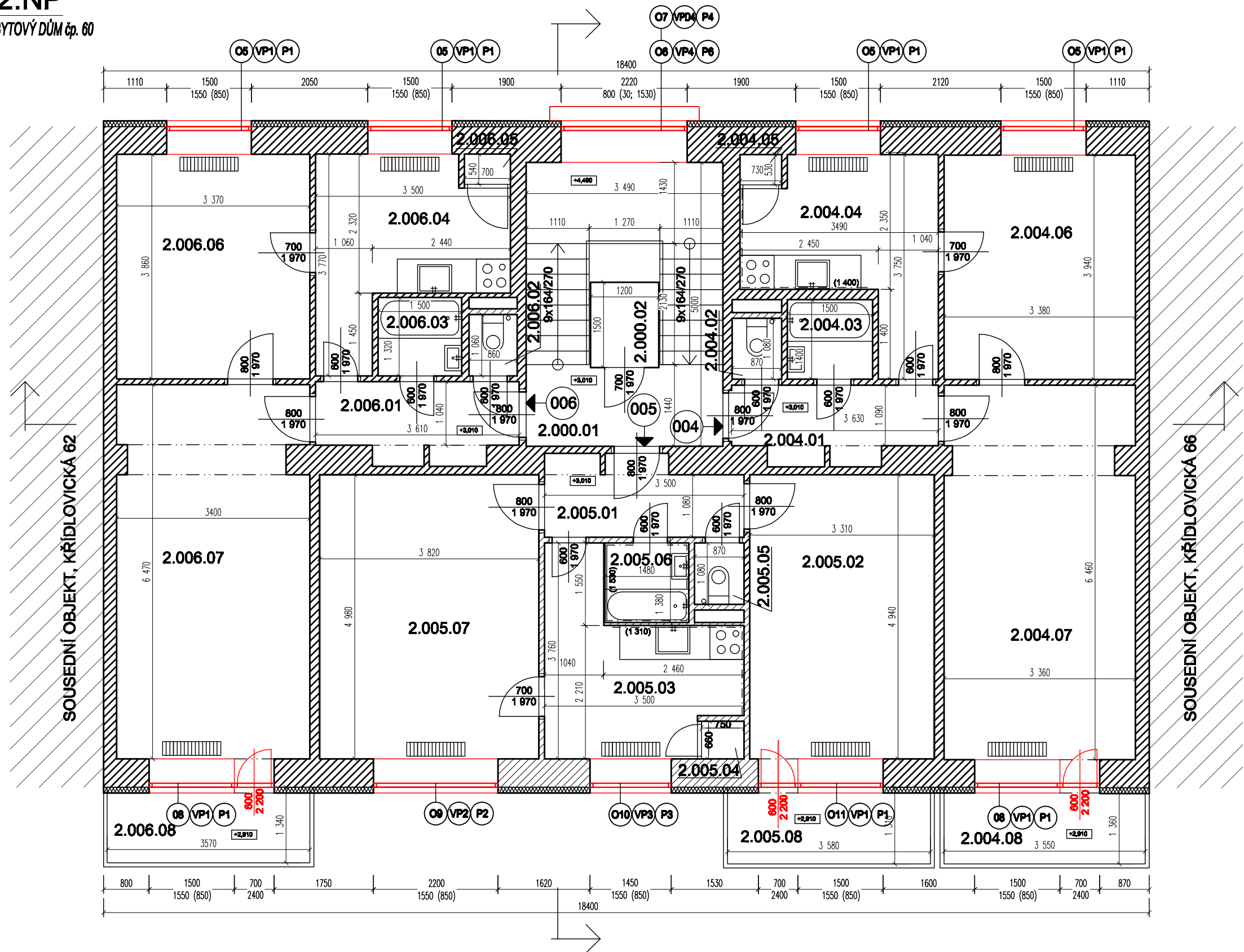


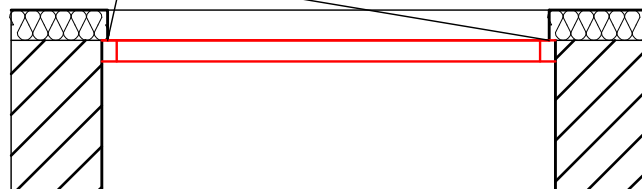
BYTOVÝ DŮM čp. 60



DETAIL NOVÉHO STAVU

M 1:25

PO OSAZENÍ ZAPRAVIT



LEGENDA MÍSTNOSTÍ

PROSTOR	OZN.	NÁZEV	PLOCHA m ²	PODLAHA
SPOLEČNÝ	2.000.01	SCHODIŠTĚ	17,5	TERACO+DLAŽBA
	2.000.02	VÝTAH	1,8	-
CELKEM			17,5	
CELKOVÁ PODLAHOVÁ PLOCHA			18,5	
004	2.004.01	CHODBA	4,8	DLAŽBA
	2.004.02	WC	0,9	DLAŽBA
	2.004.03	KOUPELNA	2,1	DLAŽBA
	2.004.04	KUCHYŇ	9,3	PVC
	2.004.05	SPIŽ	0,4	PVC
	2.004.06	POKOJ	13,3	PARKETY
	2.004.07	POKOJ	21,4	KOBEREC
	2.004.08	LODŽIE	4,8	KOBEREC
CELKEM			56,8	
CELKOVÁ PODLAHOVÁ PLOCHA			61,6	
005	2.005.01	CHODBA	4,5	PVC
	2.005.02	POKOJ	16,4	KOBEREC
	2.005.03	KUCHYŇ	8,9	PVC
	2.005.04	SPIŽ	0,4	PVC
	2.005.05	WC	0,9	DLAŽBA
	2.005.06	KOUPELNA	2,0	DLAŽBA
	2.005.07	POKOJ	19,0	KOBEREC
	2.005.08	LODŽIE	4,7	BETON. MAZANINA
CELKEM			56,8	
CELKOVÁ PODLAHOVÁ PLOCHA			61,3	
006	2.006.01	CHODBA	4,4	DLAŽBA
	2.006.02	WC	0,9	KOBEREC
	2.006.03	KOUPELNA	2,0	KOBEREC
	2.006.04	KUCHYŇ	9,3	PVC
	2.006.05	SPIŽ	0,4	PVC
	2.006.06	POKOJ	13,0	LAMINÁT
	2.006.07	POKOJ	21,7	LAMINÁT
	2.006.08	LODŽIE	4,8	DŘEV. LATĚ
CELKEM			56,5	
CELKOVÁ PODLAHOVÁ PLOCHA			61,5	

LEGENDA KONSTRUKCÍ/MATERIÁLŮ

 STÁVAJÍCÍ KONSTRUKCE - BUDOU ZACHOVÁNY

NAVRŽENÉ KONSTRUKCE

VÝMĚNA OKENNÍCH VÝPLNÍ:

- OSAZENÍ VÝPLNĚ NA VNĚ.

- ZAPRAVENÍ OSTĚNÍ

- INSTALACE VNITŘNÍHO DTD PARAPETU A VNĚJŠÍHO AL

PARAPETU S PVC KRYTKAMI



Tento projekt byl zpracován dle ČSN EN ISO 9001:2015, platný od 28. října 2015. Jeho cílem je zajištění kvality a spolehlivosti poskytnutých služeb.					
GENERÁLNÍ PROJEKTANT:			Ing. arch. DAVID HOFFMANN		
HIP / ZODPOVĚDNÝ PROJEKTANT:			Ing.arch. DAVID HOFFMANN		
ZPRACOVAL:			PATRIK MATUŠINA, Bc. PETR CÍPKYS		
NÁZEVRNICE:			INS. ARCH. DAVID HOFFMANN —ARCHITEKT—		
KŘIDLOVICKÁ Š.p. 84 - REKONSTRUKCE Výměna výplní			ŠTURCOVA 29, CZ-616 00 BRNO E-MAIL: DAVHOFF@VOLNY.CZ ČDI 724 82 044		
			DATUM	12/2023	
			FORMÁT	2xM	
NÁZEV VÝKRESU:			MĚŘITKO:	ČÍSLO VÝKRESU:	
NOVÉ KONSTRUKCE - 2.NP			1:75	D.1.1.14	