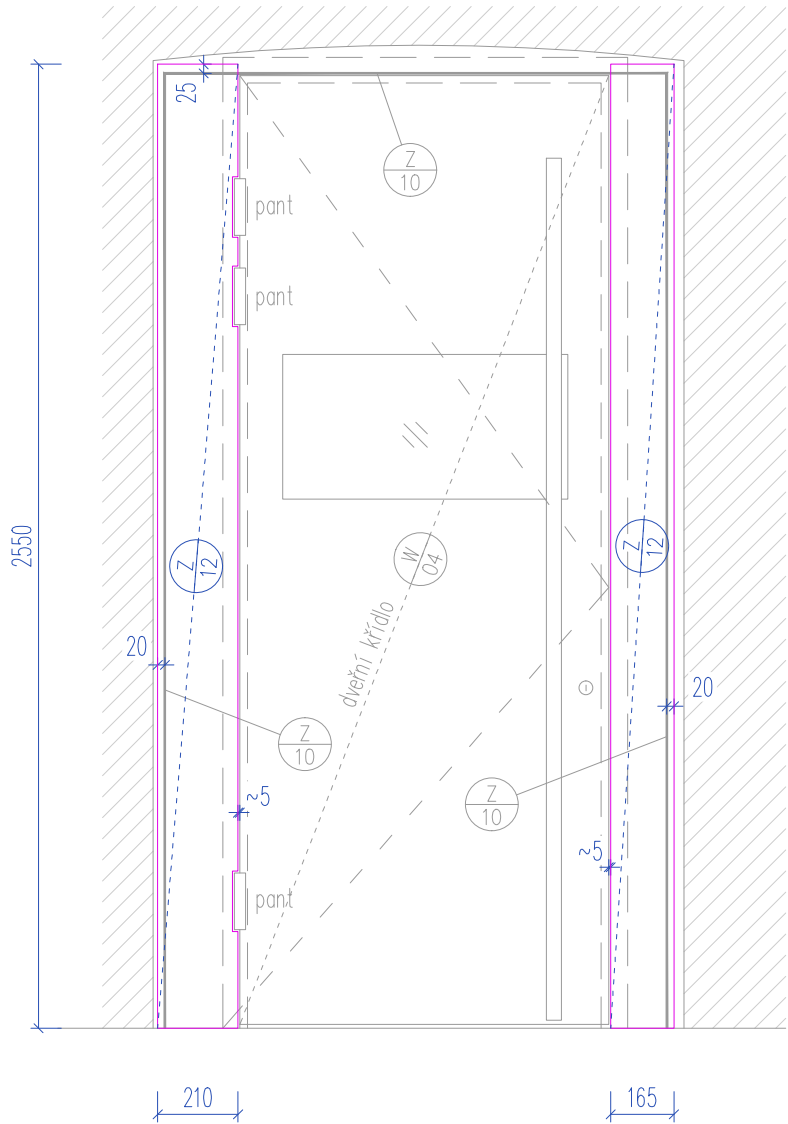


Z
12

POHLED, 1:20



- SPECIFIKACE** Z/12 = OBKLAD LÍCE STĚNY V INTERIÉRU V LÍCI SE VSTUPNÍMI DVEŘMI PIVNICE
- ROZMĚRY** Dle kresby
- PROVEDENÍ** Plech kontaktně lepený k srovnanému podkladu a k zárubňovému rámu dveří; v místě pantů odpovídající výřezy dle pantu. V místě styku prvku obkladu ostění Z/10 bude plech přesahovat 20–25mm do prostoru obkladu.
- MATERIÁL, P.Ú.** Plech ocel tl. 1,0mm, nástřik dle NCS mat, shodně s Z/10, předběžně aka RAL 9007 (graualuminium)
- POZN** Nutná koordinace s dveřmi W/04, obklady Z10, zednické práce

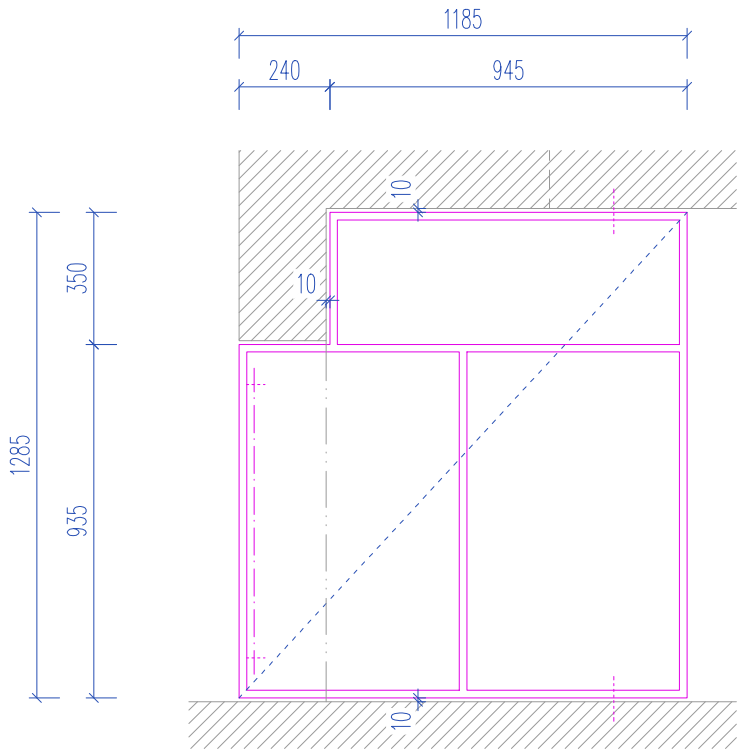
VÝPIS MATERIÁLU

(bez prořezu, rezervy, spojovacího materiálu apod.)

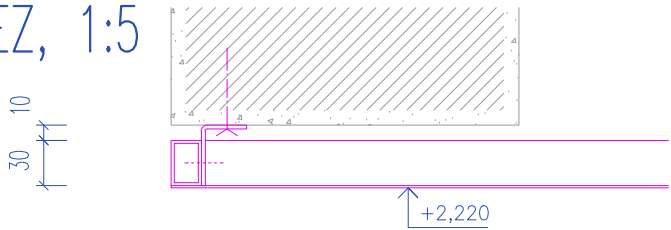
	r.d. mm	počet ks	plocha m2	hmotnost kg
plech 1,0mm			0,96	7,54
celkem				7,54 kg

Z
13

PŮDORYS, 1:20



ŘEZ, 1:5



- SPECIFIKACE** Z/13 = PODHLEDOVÁ DESKA V ZÁDVEŘI PIVNICE – ROŠT S PLÁŠTĚNÍM DĚROVANÝM PLECHEM ZAVĚŠENÝ ZE STROPU
- ROZMĚRY** Dle kresby
- PROVEDENÍ** Rošt z jekl 30/20/2 (dtto obklady Z/10) s nalepeným děrovaným plechem tl. 1,5mm s kruhovými otvory 5/8mm (odlišně oproti Z/10 pro lepší propustnost světla ze svítidla na podhledem). Plech bude z jednoho kusu, předpoklad použití šablony š. 1250mm. Rošt bude s konstantním odsazením od líce stěny 10mm. Kotvení ke stěnám pomocí závlačí do předpřipravených pouzder ve stěně resp. v pomocné liště L–40/30/3 kotvené do nadpraží (dříve dveřního) otvoru.
- MATERIÁL, P.Ú.** nástřik dle NCS mat, předběžně aka RAL 9005 (dtto vnější obklady ostění Z/07)
- POZN** Nutná koordinace se zednickými pracemi, s dodávkou elektro

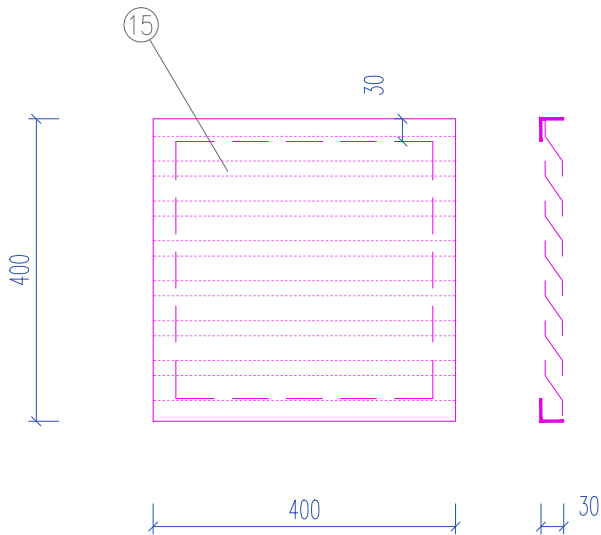
VÝPIS MATERIÁLU

(bez prořezu, rezervy, spojovacího materiálu apod.)

	dl m	plocha m2	hmotnost kg
jechl 30/20/2	6,64		8,74
děr. plech 1,5mm 8/11		1,43	17,88
celkem			26,62 kg

Z
15

POHLED, 1:10



- SPECIFIKACE** Z/13 = KRYCÍ MŘÍŽKA VENTILÁTORU PRO PŘÍVOD VZDUCHU K VENTILÁTORU (VENTILÁTOR A ÚPRAVA PROSTUPU JE DODÁVKOU PROJEKTU REKONSTRUKCE OBCH. JEDNOTKY)
- ROZMĚRY** Dle kresby
- PROVEDENÍ** Rámeček svařovaný z L–profilu 30/30/3 s výplní lamelami profilu Z (20/40/20) tl. 1,5mm
- MATERIÁL, P.Ú.** nástřik dle RAL mat, předběžně RAL 9006 (Weissaluminium), konkrétně v rámci AD a ve shodě s barvou pro povrchové úpravy prvků v průjezdu
- POZN** Nutná koordinace s rekonstrukcí obchodní jednotky, se zednickými pracemi konkrétně zejm nika dle ST.02 (zalícované spodní a horní hrany do jedné úrovně ve vzájemné návaznosti)

VÝPIS MATERIÁLU

(bez prořezu, rezervy, spojovacího materiálu apod.)

	dl m	plocha m2	hmotnost kg
L–profil	1,60		2,08
Z–lamely	2,80		2,69
celkem			4,77 kg

- VEŠKERÉ POHLEDOVĚ EXPONOVANÉ PRVKY A JEJICH SPECIFIKACE (BAREVNOST, LESK, SPOJOVACÍ PRVKY APOD.) BUDOU PODLÉHAT ODSOULASOVACÍMU PROCESU VZORKOVÁNÍ A BUDOU POUŽITY PO ODSOULASENÍ INVESTOREM A ARCHITEKTEM (AUTOREM PROJEKTU)
- ROZMĚRY VŠECH PRVKŮ NUTNO DOMĚŘIT PŘÍMO NA STAVBĚ A DLE ZJIŠTĚNÉ SITUACE DOPŘESNIT ŘEŠENÍ V KOORDINACI S GP !!!
- TATO PD NENAHAZUJE VÝROBNÍ PD – PŘED VÝROBU NUTNO VYHOTOVIT DÍLENSKOU DOKUMENTACI A NECHAT ODSOULASIT GP !!!
- VEŠKERÉ VÝROBKÝ BUDOU DODÁNY JAKO KOMPLETNÍ FUNKČNÍ CELEK, VČ. SPOJOVACÍHO MATERIÁLU (SPOJE JSOU V PD ŘEŠENY KONCEPČNĚ), MONTÁŽE, KOORDINACE S OSTATNÍMI PROFESEMI A PO DOHODĚ S GP A INVESTOREM STAVBY
- POKUD DODAVATEL USODÍ, ŽE VÝKAZ NENÍ KOMPLETNÍ, JE POVINEN NA TUTO SKUTEČNOST UPOZORNIT A CHYBĚJÍCÍ ČÁSTI ČI MATERIÁLY ZAČLENIT DO SVÉ NABÍDKY
- VÝROBKÝ A PROJEKTOVANÁ ZAŘÍZENÍ, U NICHŽ JSOU UVEDENY TYPOVÉ ÚDAJE, JSOU UVEDENY JAKO REFERENČNÍ, URČUJÍCÍ SOUHRNNÉ PARAMETRY VÝROBKU A POŽADOVANOU MINIMÁLNÍ KVALITATIVNÍ HLADINU

DOKUMENTACE PRO STAVEBNÍ POVOLENÍ A PRO PROVEDENÍ STAVBY				PAR
NÁZEV AKCE				KATASTR
OPRAVA PARTERU DOMU A NAVAZUJÍCÍCH PROSTOR LIDICKÁ 10, BRNO				ČERNÁ POLE
HIP	ZODPOVĚDNÝ PROJEKTANT, ARCHITEKT	ARCHITEKT	SPOLUPRÁCE	
ING. ARCH. JIŘÍ KOLOMAZNÍK / ČKA 04 213	ING. ARCH. ROMAN STRNAD,	ING. ARCH. TOMÁŠ RŮŽIČKA	BC. JIŘÍ JURENKA	
Vodova 26, 61200 Brno	Kamínky 308/28, 63400 Brno, strnad@the-buro.cz, 723996800			
ZADAVATEL	ZODPOVĚDNÁ OSOBA			
STATUTÁRNÍ MĚSTO BRNO, MĚSTSKÁ ČÁST BRNO STŘED	ING. MARTIN ŠTĚRBA, OISBD			
DATUM	D.1 ARCHITEKTONICKO STAVEBNÍ ŘEŠENÍ			
ČERVEN 2018	NÁVRH - VÝPIS ZÁMEČNICKÝCH VÝROBKŮ - Z/12, Z/13, Z/15			
MĚŘÍTKO	D.1.6.12			
	1:20, 1:10			