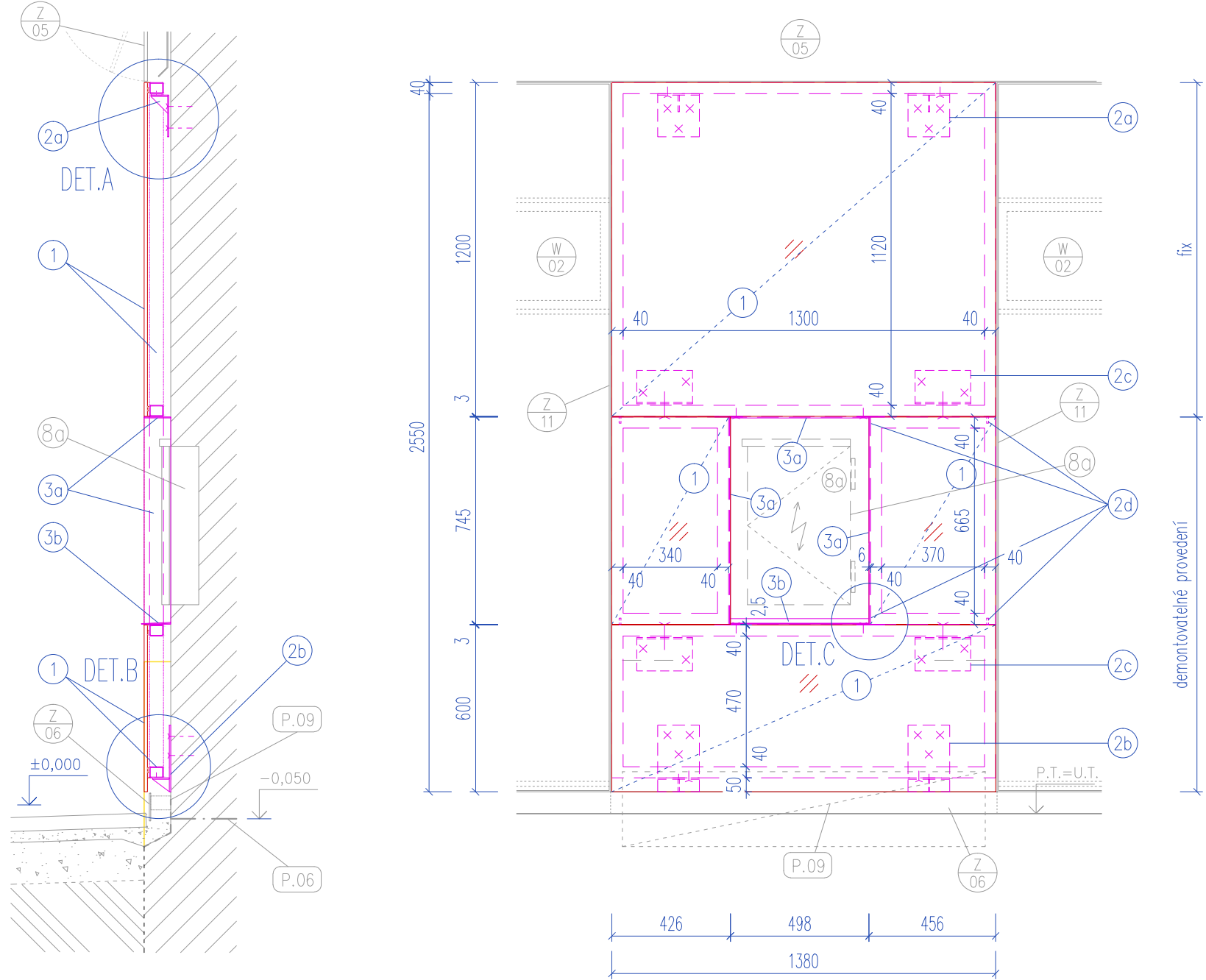
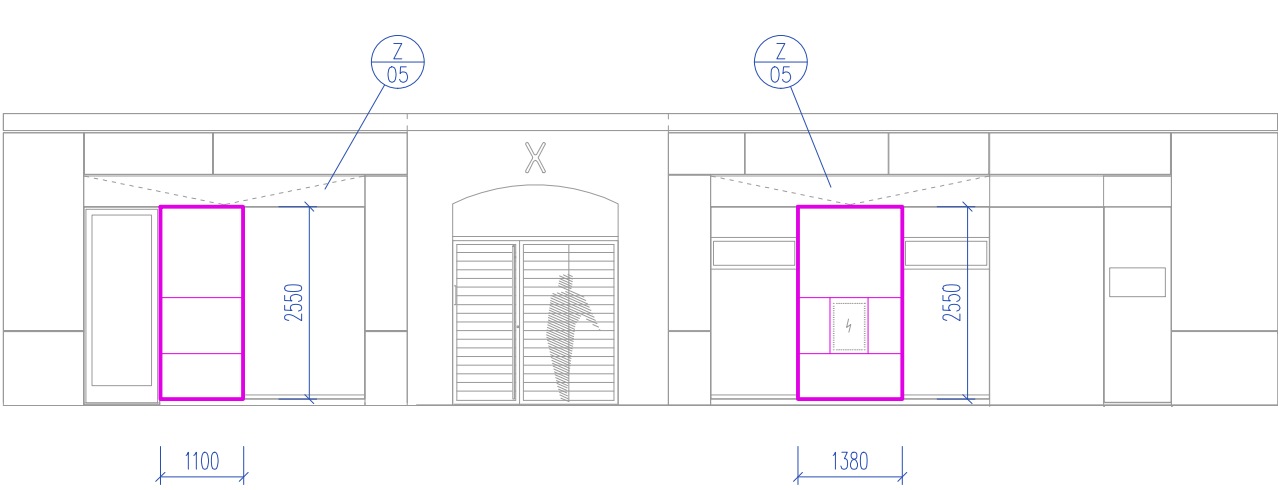


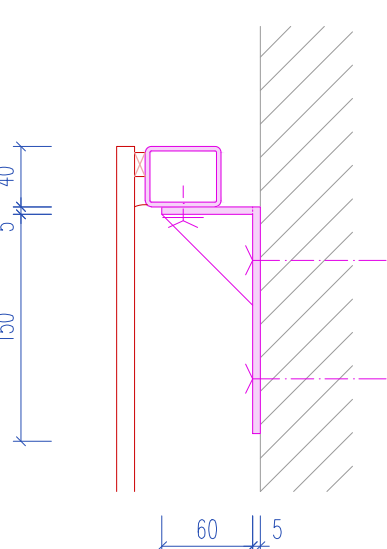
ŘEZ + POHLED, 1:20



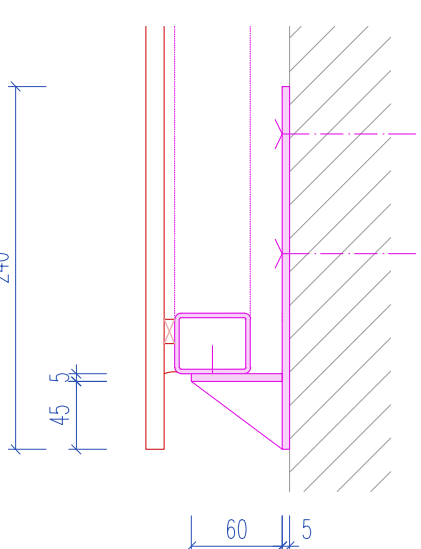
SCHEMA, 1:100



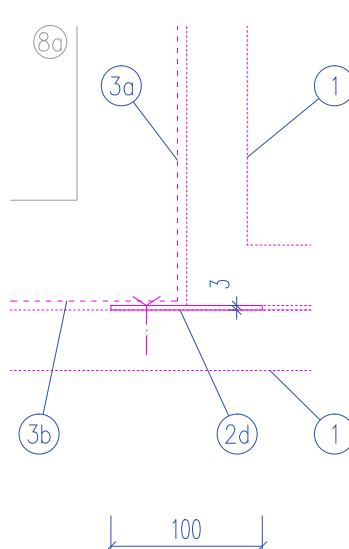
DET.A 1:5



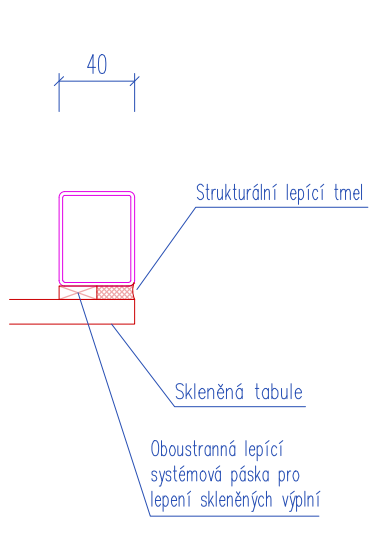
DET.B 1:5



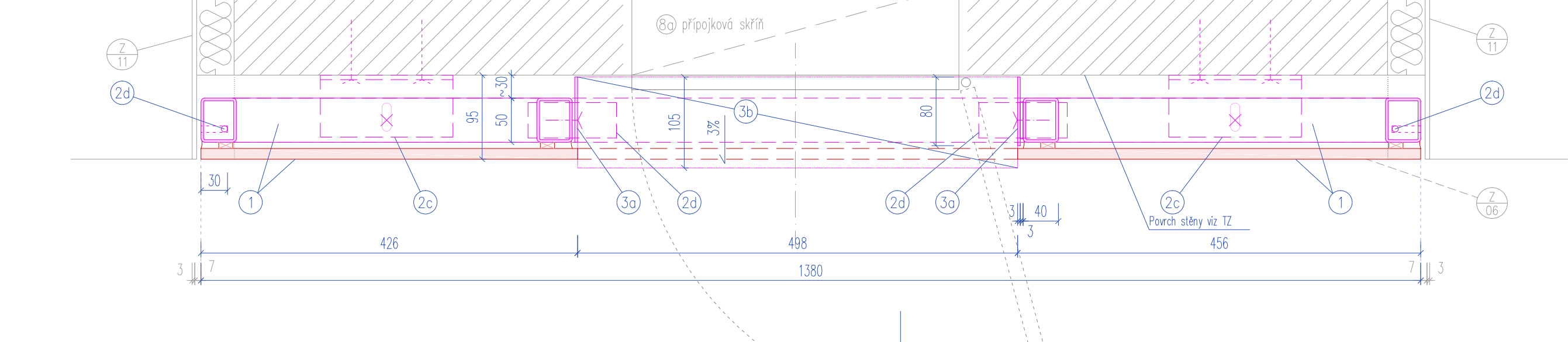
DET.C 1:5



DET 1:4



PŮDORYS, 1:5



- 1 OCEL: Rámeček z jekl 50/40/2
SKLO: dle specif.
- 2a 2b Nosné konzolky svařované z plechu tl. 5mm, žár. zinkované. Rámeček (1) bude osazen na konzolku shora a fixován přítlakem šroubem s roznášecí podložkou; pro rektifikaci budou otvory s konzolce oválné. Kotvení do zdi na hmoždiny nebo chemické kotvy (dle stavu zdiva) ca 10ks á segment (rámeček).
- 2c Stabilizační příložky – neuvažují se nutně primárně nosné, hlavně pro přesnost osazení a aretaci. Provedení dtto 2a,b, může být případně z tenčího plechu
- 2d Čep na jeklu spodního a horního segmentu
Drážka v jeklu středního segmentu, pro nasunutí vodorovným směrem na čep
- 3a Ocel. pásek pro obklad ostění okénka do eonu, 3/80, pozink. plech + nástřík RAL 9005
Osazení přes podložky pro přesné zaalícnutí s hranou skla
- 3b Dtto 3a, š. plechu 105mm (přesah jako okapnička, osazení ve spádu 3%)

SPECIFIKACE	Z/03 = OBKLAD FASÁDNÍ SKLENĚNÝMI TABULEMI NA OCELOVÉ PODKONSTRUKCI
ROZMĚRY	Dle nákresu
PROVEDENÍ	Skleněná tabule lepená na rámeček z ocel. jeklu; rámečky v kompozici s ohledem na přípojkovou skříňku silnoproudu. Jednotlivé esegmenty kompozicej sou samostatné rámečky osazované na stěnu per partes.
OCEL. KCE	Rámečky z jekl profilů budou osazované na na míru provedené (případně typové) ocel. pozink. konzolky, které budou umožňovat rektifikaci v horizontálním směru (oválné otvory, fixace přítlakem šrouby či vruty s roznášecími podložkami). Pro každý rámeček se uvažuje 2ks nosné konzolky při horní nebo spodní příčl rámu a 2ks stabilizační příložky na opačné straně. Provedení se předpokládá lepením skla na místě na vycentrovanou ocelovou podkonstrukci. V případě obkladu s elektroskříňkou na stěně pivnice budou dva středové panely osazeny nasunutím mezi spodní a horní panel pomocí bajonetové drážky do čepu a fixační příložky. Tech. řešení je v tomto případě navrženo a bude provedeno tak, že bude umožňovat relativně jednoduchou demontáž třech spodních dílů obkladu v budoucnu v případě nutných oprav nebo výměny el. přípojek. Vzniklé okénko bude demontovatelně lemováno plechovým páskem, v spodní části širším pro vytvoření minimální okapničky. Veškeré spoje budou antikorozní.
MATERIÁL, P.Ú.	Ocel S235, žárově zinkovaná Základní nářer pro ocel. konstrukce
SKLO	Sklo bude na lepeno strukturálním způsobem pomocí strukturální montážní pásky a fixačního tmele na kovové profily podkonstrukce; barva pásky a tmele černá. Sklo kalené bezpečnostní, opákní lakované z rubové strany, barva černá, aka RAL 9005. Tloušťka skla se uvažuje 8mm, konkrétní detailní specifikace dle statického návrhu dodavatele. Hrany se základním sražením proti pořezání, jinak bez radiusu.
POZN.	Nutná koordinace s ostatními fasádními obklady pro detaily napojení, nutno zohlednit případný výskyt elektro rozvodů ve stěně a řešení případně přizpůsobit.

VÝPIS MATERIÁLU

(bez přežru, rezervy, spojovacího materiálu apod.)

		dl. m	plocha m2	ks	hmotnost kg
1	jekl 50/40/2	25,88		(7)	65,84
2a,b,c	plech P-5		0,76 (cca)	(10+10)	30 (cca)
3a,b	plech P-3		0,21	(4)	5 (cca)
sklo	dle specif.	27,24(hrany)	6,67	(7)	
celkem					100,84 kg oceli

VEŠKERÉ POHLEDOVÉ EXPOUNOVANÉ PRVKY A JEJICH SPECIFIKACE (BAREVNOST, LESK, SPOJOVACÍ PRVKY APOD.) BUDOU PODLÉHAT ODSOUHLASOVACÍMU PROCESU VZORKOVÁNÍ A BUDOU POUŽITY PO ODSOUHLASENÍ INVESTOREM A ARCHITEKTEM (AUTOREM PROJEKTU)

ROZMĚRY VŠECH PRVKŮ NUTNO DOMĚŘIT PŘÍMO NA STAVBĚ A DLE ZJIŠTĚNÉ SITUACE DOPŘESNIT ŘEŠENÍ V KOORDINACI S GP !!!

TATO PD NENAHRAZUJE VÝROBNÍ PD – PŘED VÝROBOU NUTNO VYHOTOVIT DÍLENSKOU DOKUMENTACI A NECHAT ODSOUHLASIT GP !!!

VEŠKERÉ VÝROBKÝ BUDOU DODÁNY JAKO KOMPLETNÍ FUNKČNÍ CELEK, VČ. SPOJOVACÍHO MATERIÁLU (SPOJE JSOU V PD ŘEŠENY KONCEPČNĚ), MONTÁŽE, KOORDINACE S OSTATNÍMI PROFESEMI A PO DOHODĚ S GP A INVESTOREM STAVBY

POKUD DODAVATEL USODÍ, ŽE VÝKAZ NENÍ KOMPLETNÍ, JE POVINEN NA TUTO SKUTEČNOST UPOZORNIT A CHYBĚJÍCÍ ČÁSTI ČI MATERIÁLY ZAČLENIT DO SVÉ NABÍDKY

VÝROBKÝ A PROJEKTOVANÁ ZAŘÍZENÍ, U NICHŽ JOSU UVEDENY TYPOVÉ ÚDAJE, JSOU UVEDENY JAKO REFERENČNÍ, URČUJÍCÍ SOUHRNNÉ PARAMETRY VÝROBKU A POŽADOVANOU MINIMÁLNÍ KVALITATIVNÍ HLADINU

DOKUMENTACE PRO STAVEBNÍ POVOLENÍ A PRO PROVEDENÍ STAVBY				PAR
NÁZEV AKCE				KATASTR
OPRAVA PARTERU DOMU A NAVAZUJÍCÍCH PROSTOR LIDICKÁ 10, BRNO				ČERNÁ POLE
HP	ZODPOVĚDNÝ PROJEKTANT, ARCHITEKT	ARCHITEKT	SPOLUPRÁCE	
ING. ARCH. JIŘÍ KOLOMAZNIK / ČKA 04 213	ING. ARCH. ROMAN STRNAD,	ING. ARCH. TOMÁŠ RŮŽIČKA	BC. JIŘÍ JURENKA	
Vodova 26, 61200 Brno	Kamínky 308/28, 63400 Brno, strnad@the-buro.cz, 723996800			
ZADAVATEL	ZODPOVĚDNÁ OSOBA			
STATUTÁRNÍ MĚSTO BRNO, MĚSTSKÁ ČÁST BRNO STŘED	ING. MARTIN ŠTĚŘBA, OSISD			
DATUM	D.1 ARCHITEKTONICKO STAVEBNÍ ŘEŠENÍ			
ČERVEN 2018	NÁVRH - VÝPIS ZÁMEČNICKÝCH VÝROBKŮ - Z/03			
MĚŘÍTKO	D.1.6.3			
1:100, 1:20, 1:10, 1:5				