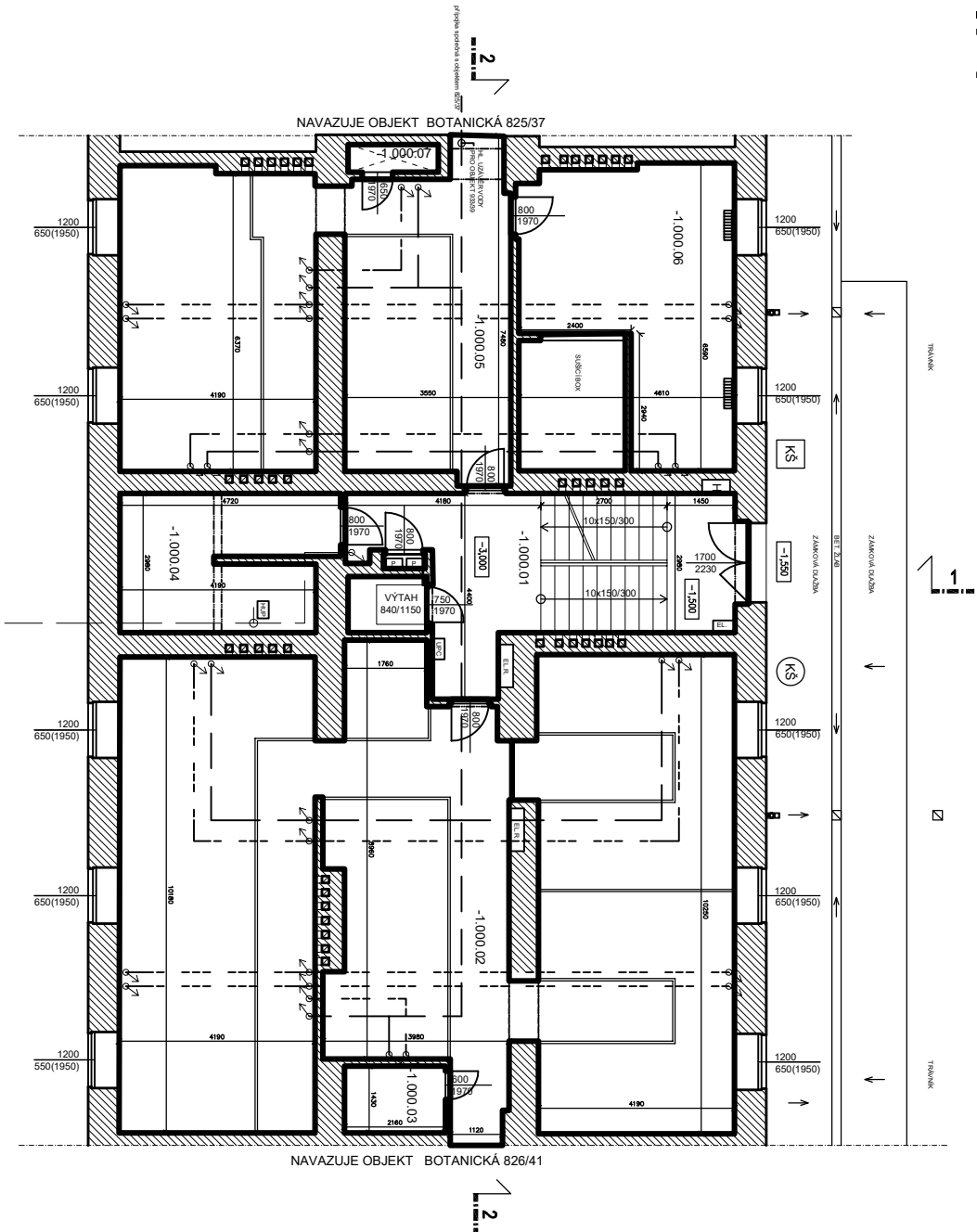


1.PP



LEGENDA MÍSTNOSTÍ 1.PP

PROSTOR	OZN.	NÁZEV	PLOCHA m2	PODLAHA
SPOLEČNÝ	-1.000.01	ISCHODIŠTĚ	24,7	BET. MAZANINA
	-1.000.02	SKLEPNÍ KOJE	120,7	BET. MAZANINA
	-1.000.03	SKLEP	3,1	BET. MAZANINA
	-1.000.04	HUP	12,9	BET. MAZANINA
	-1.000.05	SKLEPNÍ KOJE	51,2	BET. MAZANINA
	-1.000.06	SKLEP. MANDL	29,6	BET. MAZANINA
	-1.000.07	IVENT. ŠACHTA	1,2	BET. MAZANINA
CELKOVÁ VÝMĚRA			243,4	

POZNÁMKA

DLE INFORMACÍ BYTOVÉ SPRÁVY JE VODOVODNÍ PŘÍPOJKA VEDENA Z OBJEKTU BOTANICKÁ 37, KDE JE UMÍSTĚN I VODOMĚR

LEGENDA

- OHRANIČENÍ BYTOVÉ JEDNOTKY
- OTOPNÉ TĚLESO - DALKOVÉ VYTÁPĚNÍ
- HLAVNÍ UZÁVĚR PLYNU
- EL. ROZVADĚČ
- PLYNOMĚR
- POŽARNÍ HYDRANT
- EL. SKŘÍN UPC
- ULIČNÍ VPUST
- KANALIZAČNÍ ŠACHTA

LEGENDA ČAR

- PLYNOVOD
- VODOVOD
- VODOVOD - TV
- LAŤOVANÁ STĚNA SKLEPNÍCH KOLÍ

±0,000 = PODLAHA V 1.PP – NÁRH

ZODPOVĚDNÝ PROJEKTANT:
ING. AROCH NOVÁK, KŘÍŽEN
KONTROLA:
ING. MARTIN ROHREK
ING. MARTIN HRAK
STATUTÁRNÍ MÍSTO BRNO



BYTOVÝ DŮM (933)
BOTANICKÁ 933/39, BRNO, 602 00

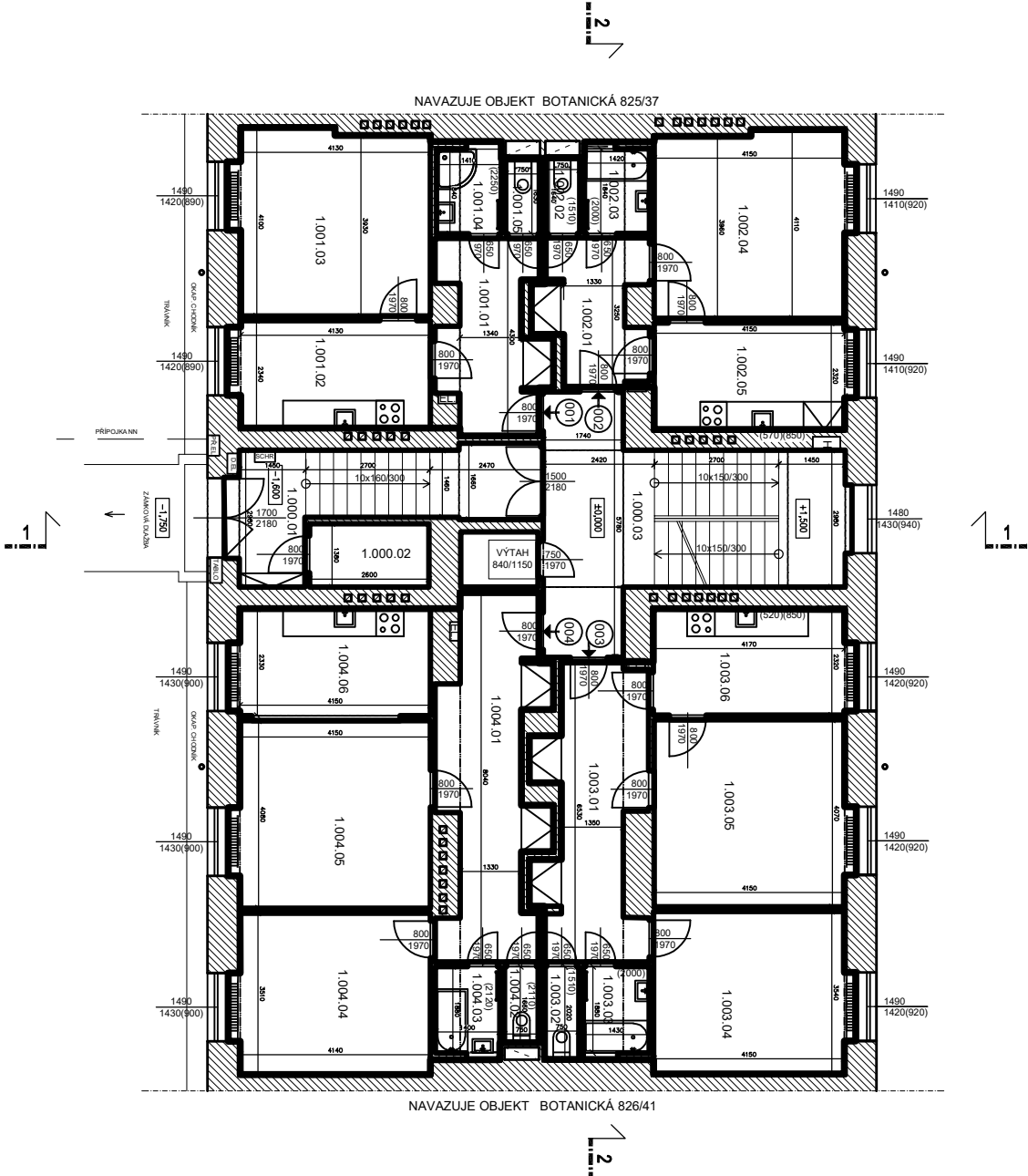
STUPEŇ PROJEKTU:
ZÁKONNĚ ČISTĚ
DATALE:

1.PP

MĚŘÍTKO:
ČÍSLO VÝKRESU:
D-02

PASPORTIZACE
MĚŘÍTKO:
3/2018
STAVEBNÍ ČÁST

1.NP



LEGENDA MÍSTNOSTÍ 1.NP

PROSTOR	OZN.	NÁZEV	PLOCHA m ²	S.V. MÍSTNOSTI m	PODLAŽIA	TOPEŇ	POZNÁMKA
SPOLEČNÝ	1.000.01	ZÁDVEŘÍ	12,8		TERACO		
	1.000.02	KOLÁRNA	3,7		TERACO		
	1.000.03	SCHODIŠTĚ	25,1		TERACO		
	1.000.04	VÝTAH	2,0				
CELKOVÁ VÝMĚRA			43,6				
001	1.001.01	PŘEDSÍNÍ	8,6	2,58	DLAŽBA		
	1.001.02	KUCHYNĚ	10,2	2,80	DLAŽBA	DALKOVÉ	
	1.001.03	POKJ	17,0	2,80	LAMINO	DALKOVÉ	
	1.001.04	KOUPELNA	2,8	2,55	DLAŽBA	DALKOVÉ	
CELKOVÁ VÝMĚRA			38,1	2,55	DLAŽBA		
CELKOVÁ VÝMĚRA DLE VÝHLAŠKY			42,2				
002	1.002.01	PŘEDSÍNÍ	6,8	2,57	PVC		
	1.002.02	WC	1,3	2,58	DLAŽBA		
	1.002.03	KOUPELNA	2,8	2,58	DLAŽBA	DALKOVÉ	
	1.002.04	POKJ	17,1	2,80	VLÝSY	DALKOVÉ	
CELKOVÁ VÝMĚRA			38,1	2,80	PVC	DALKOVÉ	
CELKOVÁ VÝMĚRA DLE VÝHLAŠKY			39,8				
003	1.003.01	PŘEDSÍNÍ	13,0	2,56	DLAŽBA		
	1.003.02	WC	1,6	2,58	DLAŽBA		
	1.003.03	KOUPELNA	2,9	2,58	DLAŽBA	DALKOVÉ	
	1.003.04	POKJ	15,1	2,61	LAMINO	DALKOVÉ	
CELKOVÁ VÝMĚRA			20,2	2,61	PVC	DALKOVÉ	
CELKOVÁ VÝMĚRA DLE VÝHLAŠKY			60,1				
004	1.004.01	PŘEDSÍNÍ	15,1	2,57	LAMINO		
	1.004.02	WC	1,3	2,58	DLAŽBA		
	1.004.03	KOUPELNA	2,8	2,58	DLAŽBA	DALKOVÉ	
	1.004.04	POKJ	15,0	2,80	LAMINO	DALKOVÉ	
CELKOVÁ VÝMĚRA			17,4	2,80	LAMINO	DALKOVÉ	
CELKOVÁ VÝMĚRA DLE VÝHLAŠKY			62,0			BEZ PLYNU	

LEGENDA

- OHRANIČENÍ BYTOVÉ JEDNOTKY
- OTOPNÉ TĚLESO - DÁLKOVÉ VYTÁPĚNÍ
- OTOPNÉ TĚLESO - KOUPELNOVÝ ŽEBŘÍK
- HLAVNÍ UZÁVĚR PLYNU
- DOMOVNÍ JISTIČ EL.
- PŘÍPOJKOVÁ SKŘÍŇ ELEKTRO
- EL. POUÍSTKY BYTU
- PLYNOMĚR
- POŽÁRNÍ HYDRANT
- POŠTOVNÍ SCHRÁNKA
- EL. SKŘÍŇ UPC
- TABLO S TLAČÍTKY DOMOVNÍCH TELEFONŮ
- ZVONEK K BYTU

LEGENDA ČAR

- PŘÍPOJKA NN

±0,000 = PODLAHA V 1.NP – NÁRN

ZMĚNY:

- GENÉRALNÍ PROJEKT: ALEŠKA ŠTĚPÁNEK, 35. 6. 2008, BRNO
- ZOPROJEKTOVÝ PROJEKT: MGR. ALEŠKA ŠTĚPÁNEK, 35. 6. 2008, BRNO
- KONSTRUKČNÍ: MGR. ALEŠKA ŠTĚPÁNEK, 35. 6. 2008, BRNO
- VÝKONKOVÁ: MGR. ALEŠKA ŠTĚPÁNEK, 35. 6. 2008, BRNO
- INVESTOR: STAVBAŘSKÁ SPOLEČNOST BRNO

BYTOVÝ DŮM (933)

BOTANICKÁ 933/39, BRNO, 602 00

STAVBA PROJEKTU: MGR. ALEŠKA ŠTĚPÁNEK, 35. 6. 2008, BRNO

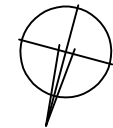
ZAKÁZKOVÝ ČÍSLO: 3/2008

DATE: 3/2008

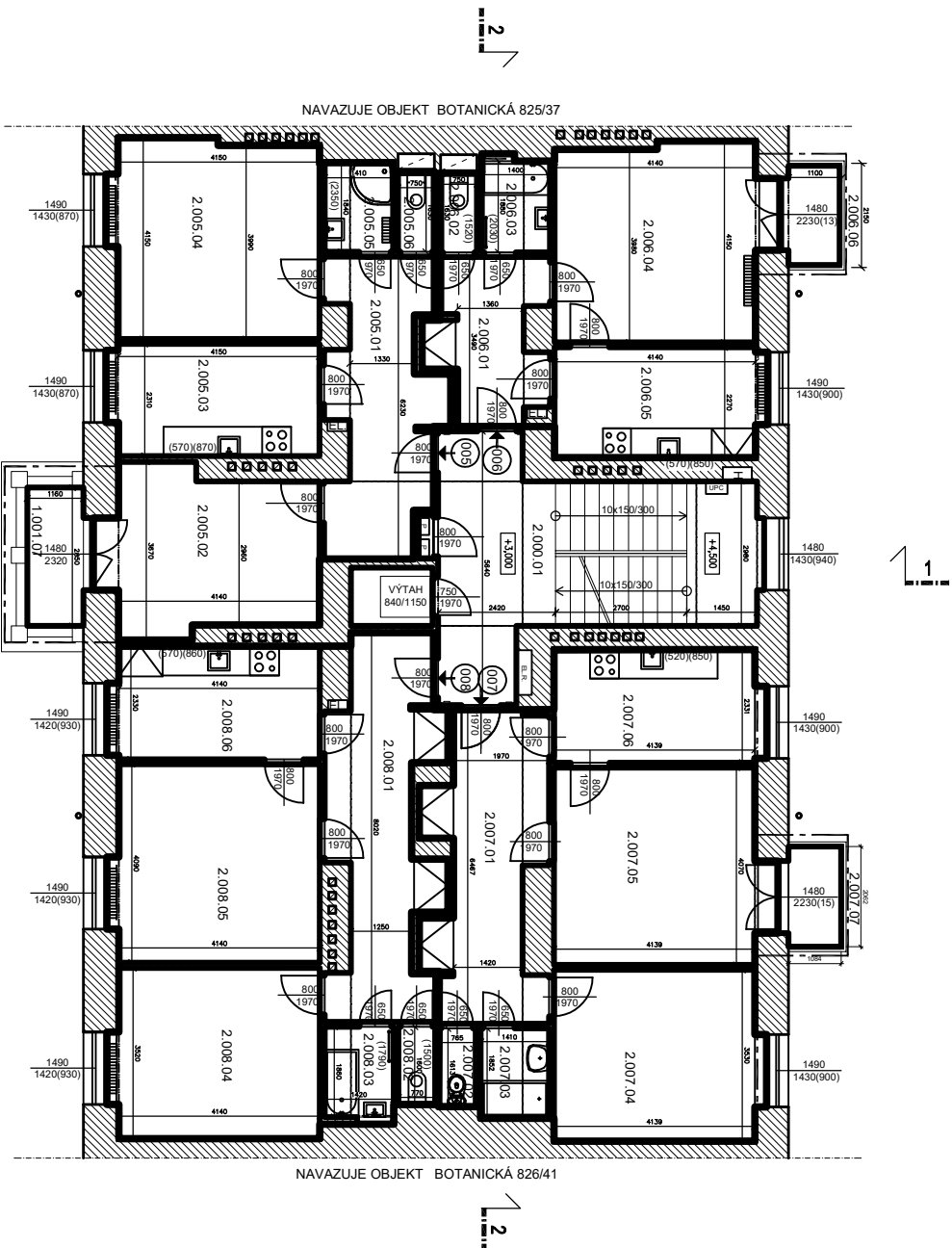
STAVBA PROJEKTU: MGR. ALEŠKA ŠTĚPÁNEK, 35. 6. 2008, BRNO

ZAKÁZKOVÝ ČÍSLO: 3/2008

DATE: 3/2008



2.NP



LEGENDA MÍSTNOSTÍ 2.NP

PROSTOR	OZN.	NÁZEV	PLOCHA m ²	S.V.	MÍSTNOSTI m	PODLAHA	TOPENÍ	POZNÁMKA
SPOLEČNÝ	2.000.01	SCHODIŠTĚ	26,0			TERACO		
	2.000.02	VÝTAH	2,0					
CELKOVÁ VÝMĚRA			27,0					
005	2.005.01	PŘEDSÍN	12,6	2,59		VINYL		
	2.005.02	POKOU	14,1	2,61		LAMINO	DÁLKOVÉ	
	2.005.03	KUCHYNĚ	10,0	2,61		DLAŽBA	DÁLKOVÉ	
	2.005.04	POKOU	17,3	2,61		LAMINO	DÁLKOVÉ	
	2.005.05	KOUPELNA	2,7	2,35		DLAŽBA	DÁLKOVÉ	SPK PODHLED
	2.005.06	WC	1,3	2,35		DLAŽBA		SPK PODHLED
	2.005.07	BALKON	3,6			DLAŽBA		
CELKOVÁ VÝMĚRA			61,6					
CELKOVÁ VÝMĚRA DLE VÝHLAŠKY			61,9					
006	2.006.01	PŘEDSÍN	7,2	2,58		PVC		
	2.006.02	WC	1,3	2,58		DLAŽBA		
	2.006.03	KOUPELNA	2,7	2,58		DLAŽBA	DÁLKOVÉ	
	2.006.04	POKOU	17,6	2,62		VLYSY	DÁLKOVÉ	
	2.006.05	KUCHYNĚ	9,9	2,62		PVC	DÁLKOVÉ	
	2.006.06	BALKON	2,4			DLAŽBA		
CELKOVÁ VÝMĚRA			41,1					
CELKOVÁ VÝMĚRA DLE VÝHLAŠKY			40,5					
007	2.007.01	PŘEDSÍN	13,5	2,56		LAMINO		
	2.007.02	WC	1,3	2,59		DLAŽBA		
	2.007.03	KOUPELNA	2,7	2,58		DLAŽBA	DÁLKOVÉ	
	2.007.04	POKOU	15,0	2,61		LAMINO	DÁLKOVÉ	
	2.007.05	POKOU	17,6	2,61		LAMINO	DÁLKOVÉ	
	2.007.06	KUCHYNĚ	10,0	2,61		LAMINO	DÁLKOVÉ	
	2.007.07	BALKON	2,6			DLAŽBA		
CELKOVÁ VÝMĚRA			62,7					
CELKOVÁ VÝMĚRA DLE VÝHLAŠKY			63,1					
008	2.008.01	PŘEDSÍN	15,3	2,59		TERACO		
	2.008.02	WC	1,3	2,59		DLAŽBA		
	2.008.03	KOUPELNA	2,8	2,59		DLAŽBA	DÁLKOVÉ	
	2.008.04	POKOU	14,9	2,62		VLYSY	DÁLKOVÉ	
	2.008.05	POKOU	17,3	2,62		VLYSY	DÁLKOVÉ	
	2.008.06	KUCHYNĚ	10,1	2,62		PVC	DÁLKOVÉ	
CELKOVÁ VÝMĚRA			61,7					
CELKOVÁ VÝMĚRA DLE VÝHLAŠKY			65,6					

- LEGENDA
- OHRANIČENÍ BYTOVÉ JEDNOTKY
 - OTOPNÉ TĚLESO - DÁLKOVÉ VYTÁPĚNÍ
 - OTOPNÉ TĚLESO - KOUPELNOVÝ ŽEBŘÍK
 - EL. ROZVADĚČ
 - EL. POJISTKY BYTU
 - PLYNOMĚR
 - POŽÁRNÍ HYDRANT
 - ZVONEK K BYTU
- ±0,000 = PODLAHA V 1.NP – NÁMŘH

ZODPOVĚDNÝ: ALEŠKA ŠTĚPÁNEK, IČ: 35 612 00, BRNO
PROJEKTANT: ING. ALEŠKA ŠTĚPÁNEK, IČ: 35 612 00, BRNO
KONTROLA: ING. ALEŠKA ŠTĚPÁNEK, IČ: 35 612 00, BRNO
VÝKON: ING. ALEŠKA ŠTĚPÁNEK, IČ: 35 612 00, BRNO
STATUTÁRNÍ MÍSTO BRNO

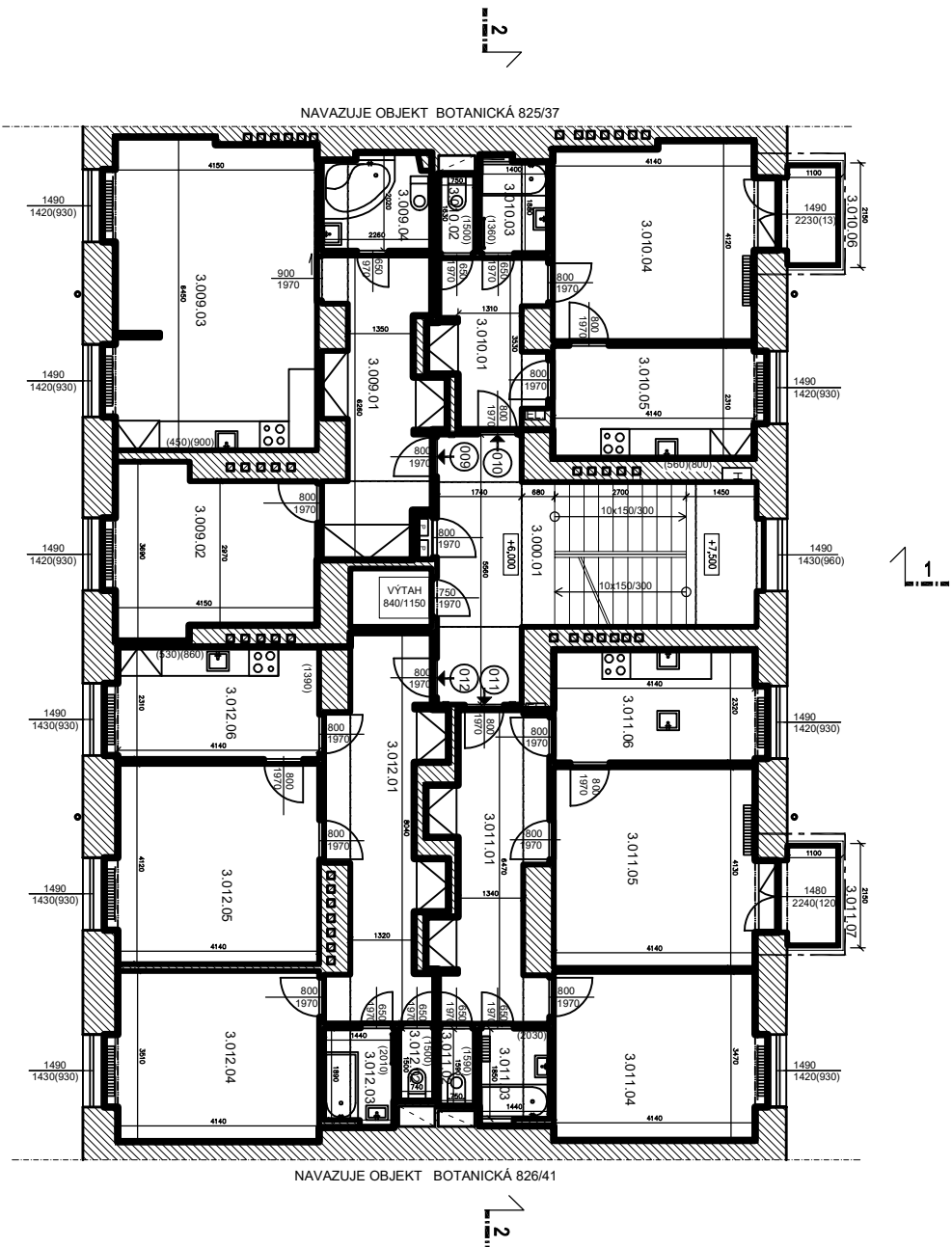
BYTOVÝ DŮM (933)
BOTANICKÁ 933/39, BRNO, 602 00
STUPĚŇ PROJEKTU: M17.418
ZÁKAZNÍK: ČSÚ VÝMĚSK
DATA: 3/2018
PAPYRUS: M17.418
3/2018



2.NP
M17.418
ČSÚ VÝMĚSK
D-04

STAVĚBNÍ ČÁST

3. NP



PROSTOR	OZN.	NÁZEV	PLOCHA m ²	S V. MIJSTNOSTI m	PODLAHA	TOPENÍ	POZNÁMKA
SPOLEČNÝ	3.000.01	SCHODIŠTĚ	25,1				
CELKEM	3.000.02	VÝTAH	2,0		TERAČO		
			27,1				
009	3.009.01	PŘEDSÍN	12,5	2,57	DLAŽBA		
	3.009.02	POKOJ	13,9	2,61	LAMINO	DAL.KOVĚ	
	3.009.03	POKOJ + KK	27,1	2,61	LAMINO	DAL.KOVĚ	
	3.009.04	KOUPELNA+WC	4,4	2,61	DLAŽBA	DAL.KOVĚ	
CELKEM			57,9				
CELKOVÁ PODLAHOVÁ PLOCHA			62,2				
010	3.010.01	PŘEDSÍN	7,1	2,58	PVC		
	3.010.02	WC	1,3	2,58	DLAŽBA		
	3.010.03	KOUPELNA	2,8	2,58	DLAŽBA	DAL.KOVĚ	
	3.010.04	POKOJ	17,4	2,62	VLYSY	DAL.KOVĚ	
	3.010.05	KUCHYŇE	10,0	2,62	PVC	DAL.KOVĚ	
	3.010.06	BALKON	2,4		DLAŽBA		
CELKEM			41,0				
CELKOVÁ PODLAHOVÁ PLOCHA			40,4				
011	3.011.01	PŘEDSÍN	12,9	2,56	TERAČO		
	3.011.02	WC	1,3	2,58	DLAŽBA		
	3.011.03	KOUPELNA	2,8	2,58	DLAŽBA	DAL.KOVĚ	
	3.011.04	POKOJ	14,8	2,61	VLYSY	DAL.KOVĚ	
	3.011.05	POKOJ	17,8	2,61	VLYSY	DAL.KOVĚ	
	3.011.06	KUCHYŇE	10,0	2,61	LAMINO	DAL.KOVĚ	
	3.011.07	BALKON	2,4		DLAŽBA		
CELKEM			62,0				
CELKOVÁ PODLAHOVÁ PLOCHA			62,5				
012	3.012.01	PŘEDSÍN	15,3	2,60	PVC		
	3.012.02	WC	1,2	2,60	DLAŽBA		
	3.012.03	KOUPELNA	2,9	2,59	DLAŽBA	DAL.KOVĚ	
	3.012.04	POKOJ	16,0	2,62	VLYSY	DAL.KOVĚ	
	3.012.05	POKOJ	17,6	2,62	VLYSY	DAL.KOVĚ	
	3.012.06	KUCHYŇE	10,1	2,61	PVC	DAL.KOVĚ	
CELKEM			62,1				
CELKOVÁ PODLAHOVÁ PLOCHA			66,2				

LEGENDA

- OCHRANĚNÍ BYTOVÉ JEDNOTKY
 OTOPNÉ TĚLESO - DÁLKOVÉ VYTÁPĚNÍ
 OTOPNÉ TĚLESO - KOUPELNOVÝ ZEBŘÍK
 EL. POUŠTĚ BYTU
 PLYNOMĚR
 POŽÁRNÍ HYDRANT
 ZVONEK K BYTU

±0,000 = PODLAHA V 1.NP – NÁVRH

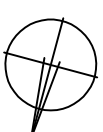
ZADONTEL:	ATELER, SIA, PRAPOUKA ČEZKA 35, 612 00 BRNO
GENERALNÍ PROJEKTANT:	ING. ADOF MARC KOSTER
ZDOPROVEDNÝ PROJEKTANT:	ING. MARTIN RICHCEK
KONTROLOVAL:	ING. MARTIN RICHCEK
VERBODOVANÉ:	ING. MARTIN RICHCEK
INVESTOR:	STATUTÁRNÍ MÍSTO BRNO

BYTOVÝ DŮM (933)
BOTANICKÁ 933/39, BRNO, 602 00

STUPEŇ PROJEKTU: PASPORTIZACE
ZAKÁZKOVÉ ČÍSLO: M17_418
DATUM: 3/2018

3.NP STAVEBNÍ ČÁST

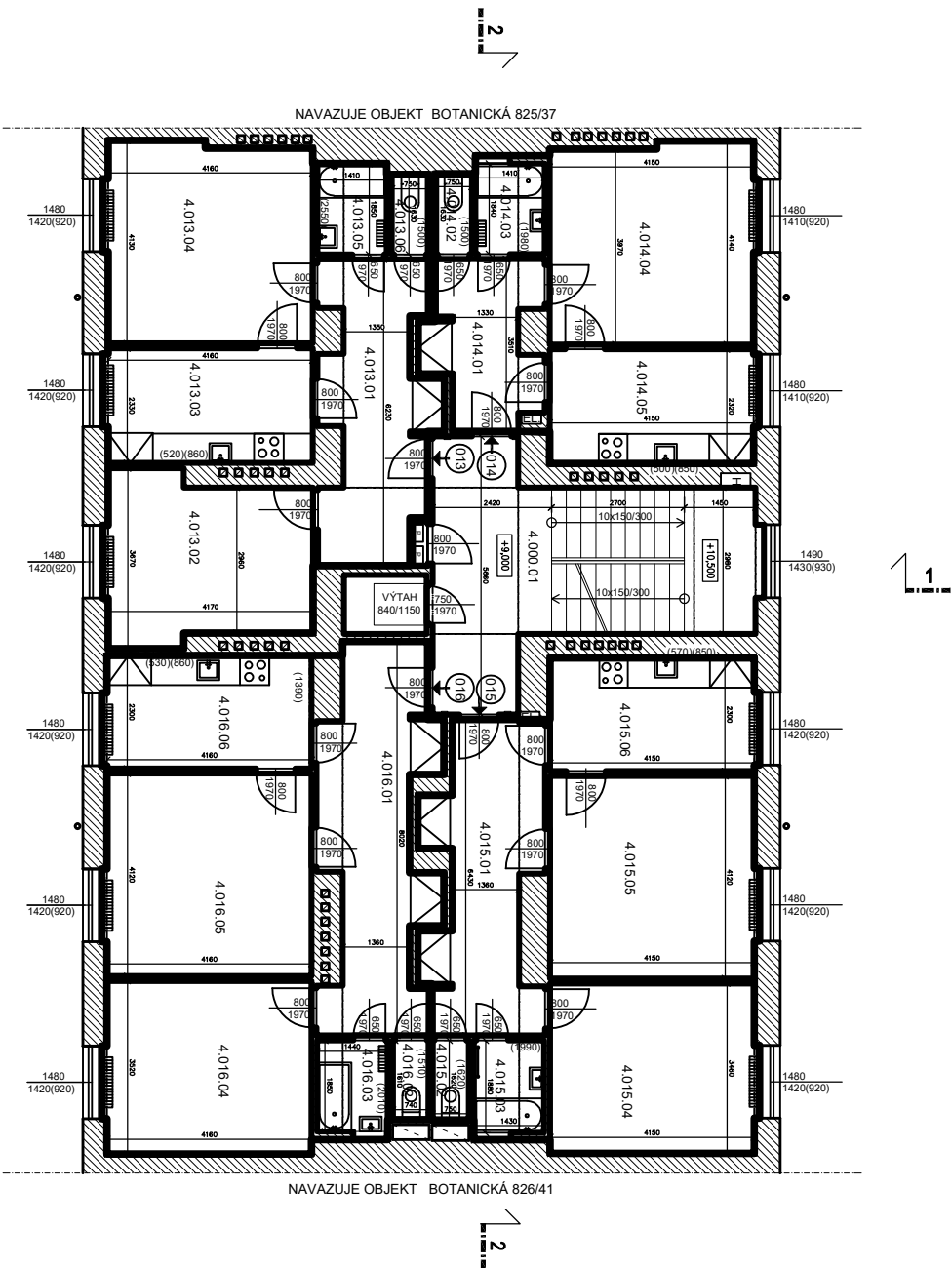
MEŘENÍ:
OŠLO VÁŽENÍ:
M 1:100
D-05



M 1:100
D-05

STAVEBNÍ ČÁST

4.NP



LEGENDA MÍSTNOSTÍ 4.NP

PROSTOR	OZN.	NÁZEV	PLOCHA m ²	S.V. MÍSTNOSTI m	PODLAŽIA	TOPENÍ	POZNÁMKA
SPOLEČNÝ	4.000.01	SCHODIŠTĚ	25.3		TERACO		
	4.000.02	VÝTAH	2.0				
CELKOVÁ VYMĚRA			27.3				
013	4.013.01	PŘEDSÍN	12.6	2.59	PVC		
	4.013.02	POKOU	13.6	2.61	VLÝSY	DÁLKOVÉ	
	4.013.03	KUCHYNĚ	9.9	2.61	PVC	DÁLKOVÉ	
	4.013.04	POKOU	17.0	2.61	VLÝSY	DÁLKOVÉ	
	4.013.05	KOUPELNA	2.7	2.55	DLAŽBA	DÁLKOVÉ	
	4.013.06	WC	1.3	2.55	DLAŽBA		
CELKOVÁ VYMĚRA			57.1				
CELKOVÁ VYMĚRA DLE VÝHLÁŠKY			60.9				
014	4.014.01	PŘEDSÍN	7.2	2.58	PVC		
	4.014.02	WC	1.3	2.58	DLAŽBA		
	4.014.03	KOUPELNA	2.8	2.58	DLAŽBA	DÁLKOVÉ	
	4.014.04	POKOU	17.0	2.62	VLÝSY	DÁLKOVÉ	
	4.014.05	KUCHYNĚ	9.9	2.62	PVC	DÁLKOVÉ	
CELKOVÁ VYMĚRA			38.2				
CELKOVÁ VYMĚRA DLE VÝHLÁŠKY			39.9				
015	4.015.01	PŘEDSÍN	13.0	2.56	TERACO		
	4.015.02	WC	1.3	2.58	DLAŽBA	DÁLKOVÉ	
	4.015.03	KOUPELNA	2.9	2.58	DLAŽBA	DÁLKOVÉ	
	4.015.04	POKOU	14.5	2.63	VLÝSY	DÁLKOVÉ	
	4.015.05	POKOU	17.3	2.63	VLÝSY	DÁLKOVÉ	
	4.015.06	KUCHYNĚ	9.8	2.63	PVC	DÁLKOVÉ	
CELKOVÁ VYMĚRA			58.8				
CELKOVÁ VYMĚRA DLE VÝHLÁŠKY			61.8				
016	4.016.01	PŘEDSÍN	15.8	2.60	DLAŽBA		
	4.016.02	WC	1.3	2.60	DLAŽBA	DÁLKOVÉ	
	4.016.03	KOUPELNA	2.8	2.59	DLAŽBA	DÁLKOVÉ	
	4.016.04	POKOU	14.8	2.62	VLÝSY	DÁLKOVÉ	
	4.016.05	POKOU	17.3	2.62	VLÝSY	DÁLKOVÉ	
	4.016.06	KUCHYNĚ	9.8	2.61	PVC	DÁLKOVÉ	
CELKOVÁ VYMĚRA			61.8				
CELKOVÁ VYMĚRA DLE VÝHLÁŠKY			65.7				

LEGENDA

--- OHRANIČENÍ BYTOVÉ JEDNOTKY

OTOPNÉ TĚLESO - DÁLKOVÉ VYTÁPĚNÍ

OTOPNÉ TĚLESO - KOUPELNOVÝ ŽEBŘÍK

EL. POJISTKY BYTU

PLYNOMĚR

POŽÁRNÍ HYDRANT

ZVONEK K BYTU

±0.000 = PODLAHA V 1.NP – NÁVRH

ZODPOVĚDNÝ PROJEKTANT:
MGR. JAROSLAV KŘÍŽAL
KONSTRUKTOR:
MGR. MARTIN RICHTEK
VÝKONKOVÝ INŽENÝR:
MGR. MARTIN RICHTEK
STATISTICKÝ KONTROLNÍK:
MGR. JAROSLAV KŘÍŽAL

BYTOVÝ DŮM (933)
BOTANICKÁ 933/39, BRNO, 602 00

STUPEŇ PROJEKTU:
ZÁKLADOVÉ ČÍSLO
DATA:

PROJEKTACE:
M17.418
3/2018



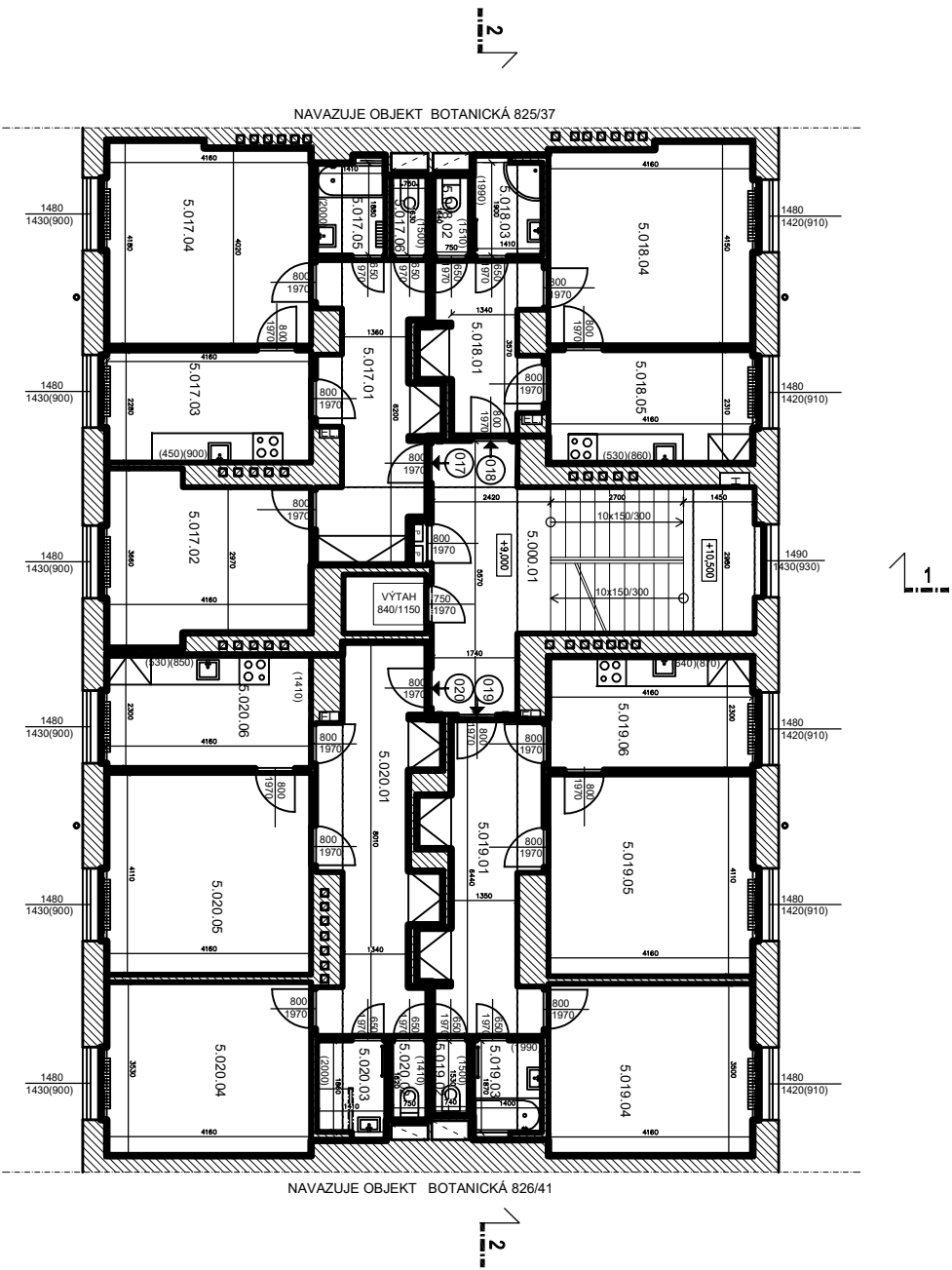
4.NP
M17.418
ČÍSLO VÝKRESU:
D-06

PROJEKTANT
MGR. JAROSLAV KŘÍŽAL
KONSTRUKTOR
MGR. MARTIN RICHTEK
VÝKONKOVÝ INŽENÝR
MGR. MARTIN RICHTEK
STATISTICKÝ KONTROLNÍK
MGR. JAROSLAV KŘÍŽAL

ADRESA STAVBY:
BOTANICKÁ 933/39, BRNO, 602 00

STAVBNÍ ČÁST
M17.418
D-06

5.NP



LEGENDA MÍSTNOSTÍ 5.NP

PROSTOR	OZN.	NÁZEV	PLOCHA m ²	S.V. MÍSTNOSTI m	PODLAHA	TOPENÍ	POZNÁMKA
SPOLEČNÝ	5.000.01	SCHODIŠTĚ	25,1		TERAČO		
	5.000.02	VÝTAH	2,0				
CELKOVÁ VÝMĚRA							
017	5.017.01	PŘEDSÍN	12,6	2,59	LAMINO		
	5.017.02	POKOU	13,6	2,61	VLÝSY	DAL KOVÉ	
	5.017.03	KUCHYNĚ	9,7	2,61	LAMINO	DAL KOVÉ	
	5.017.04	POKOU	17,2	2,61	VLÝSY	DAL KOVÉ	
	5.017.05	KOUPELNA	2,8	2,58	DLAŽBA	DAL KOVÉ	
	5.017.06	WC	1,3	2,58	DLAŽBA		
CELKOVÁ VÝMĚRA							
018	5.018.01	PŘEDSÍN	61,2		PVC		
	5.018.02	WC	7,3	2,58	PVC		
	5.018.03	KOUPELNA	1,3	2,58	DLAŽBA	DAL KOVÉ	
	5.018.04	POKOU	2,9	2,58	DLAŽBA	DAL KOVÉ	
	5.018.05	KUCHYNĚ	17,1	2,62	VLÝSY	DAL KOVÉ	
	5.018.06	KUCHYNĚ	9,9	2,62	PVC	DAL KOVÉ	
CELKOVÁ VÝMĚRA							
019	5.019.01	PŘEDSÍN	40,3		PVC		
	5.019.02	WC	13,0	2,56	PVC		
	5.019.03	KOUPELNA	1,2	2,58	DLAŽBA	DAL KOVÉ	
	5.019.04	POKOU	2,8	2,58	DLAŽBA	DAL KOVÉ	
	5.019.05	POKOU	14,8	2,62	VLÝSY	DAL KOVÉ	
	5.019.06	KUCHYNĚ	17,3	2,62	VLÝSY	DAL KOVÉ	
	5.019.07	KUCHYNĚ	9,8	2,62	PVC	DAL KOVÉ	
CELKOVÁ VÝMĚRA							
020	5.020.01	PŘEDSÍN	58,9		PVC		
	5.020.02	WC	62,1		PVC		
	5.020.03	KOUPELNA	15,6	2,37	PVC		
	5.020.04	POKOU	1,3	2,60	DLAŽBA	DAL KOVÉ	
	5.020.05	POKOU	2,8	2,59	DLAŽBA	DAL KOVÉ	
	5.020.06	POKOU	14,9	2,62	VLÝSY	DAL KOVÉ	
	5.020.07	POKOU	17,3	2,62	LAMINO	DAL KOVÉ	
	5.020.08	KUCHYNĚ	9,8	2,60	PVC	DAL KOVÉ	
CELKOVÁ VÝMĚRA							
CELKOVÁ VÝMĚRA DLE VÝHLÁŠKY			65,8				

LEGENDA

- OHRANIČENÍ BYTOVÉ JEDNOTKY
- OTOPNÉ TĚLESO - DÁLKOVÉ VYTÁPĚNÍ
- OTOPNÉ TĚLESO - KOUPELNÝ ZEBŘÍK
- EL. POJISTKY BYTU
- PLYNOMĚR
- POŽÁRNÍ HYDRANT
- ZVONEK K BYTU

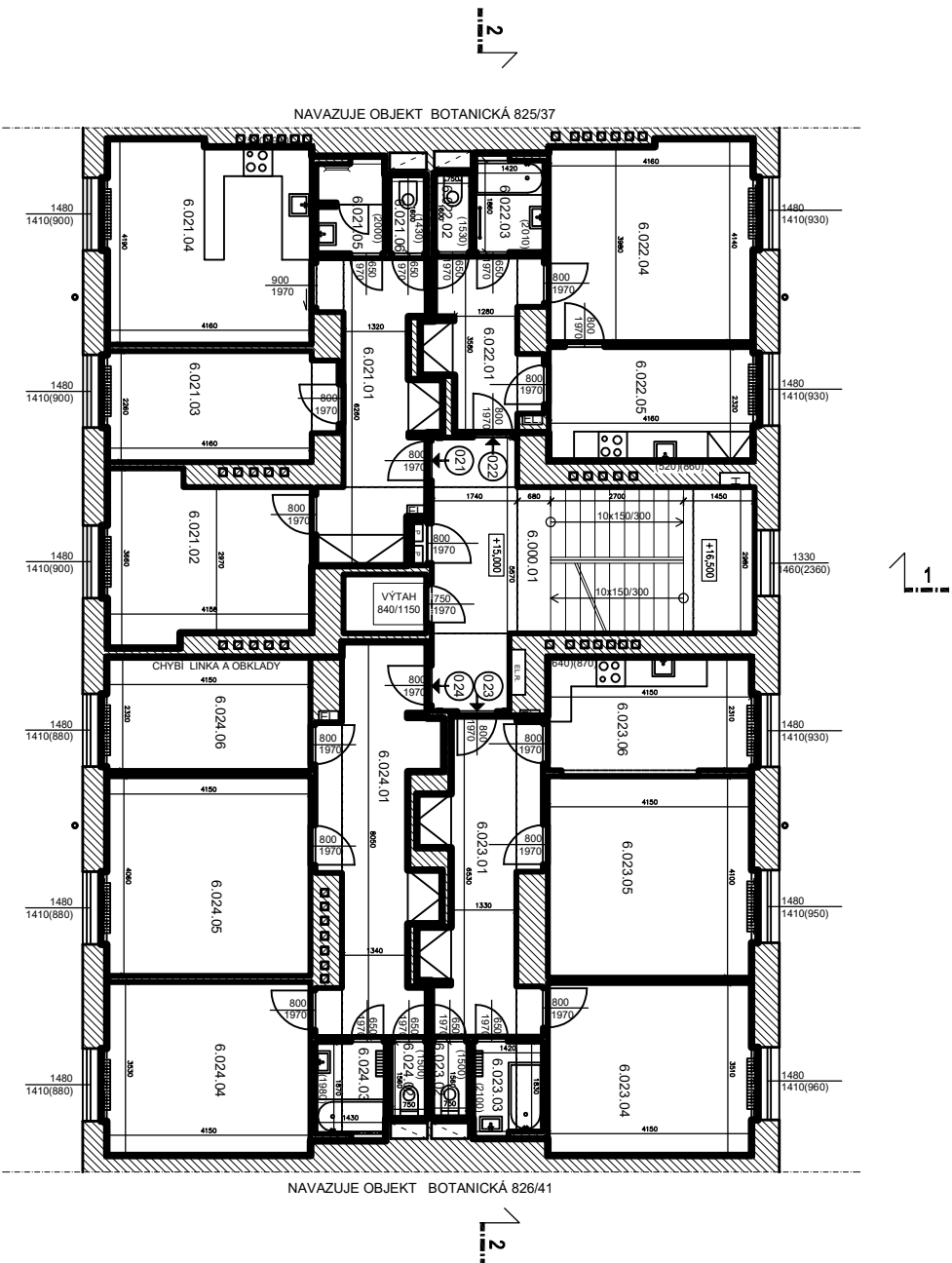
±0,000 = PODLAHA V 1.NP – NÁVRH

ZMĚNY:
ZOBRAZENÍ PROJEKTU: ALEŠKA ŠTĚPÁNEK, 35. 02. 00. BRNO
KONSTRUKCE: ING. ALEŠKA ŠTĚPÁNEK
VÝKON: ING. ALEŠKA ŠTĚPÁNEK
STAVBA: STAVBA MÍSTNOSTI 5.NP

BYTOVÝ DŮM (933)
BOTANICKÁ 933/39, BRNO, 602 00

STAVBA PROJEKTU: 3/2018
ZAKÁZKA: 3/2018
DĚLO: 3/2018

6.NP



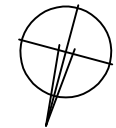
LEGENDA MÍSTNOSTÍ 6.NP

PROSTOR	OZN.	NÁZEV	PLOCHA m ²	S.V. MÍSTNOSTI m	PODLAHA	TOPENÍ	POZNÁMKA
SPOLEČNÝ	6.000.01	SCHODIŠTĚ	24,6		TERAČO		
	6.000.02	VÝTAH	2,0				
CELKOVÁ VÝMĚRA			26,6				
021	6.021.01	PŘEDSÍN	11,7	2,59	TERAČO		
	6.021.02	POKOU	13,6	2,62	VLYSY	DALKOVÉ	
	6.021.03	KUCHYNĚ	10,5	2,62	XYLOIT	DALKOVÉ	
	6.021.04	POKOU	17,3	2,62	VLYSY	DALKOVÉ	
	6.021.05	KOUPELNA	2,7	2,29	DLAŽBA	DALKOVÉ	
	6.021.06	WC	1,3	2,58	DLAŽBA	POHLED SOK	
CELKOVÁ VÝMĚRA			57,1				
CELKOVÁ VÝMĚRA DLE VÝHLAŠKY			61,2				
022	6.022.01	PŘEDSÍN	7,2	2,57	PVC		
	6.022.02	WC	1,3	2,58	DLAŽBA		
	6.022.03	KOUPELNA	2,8	2,58	DLAŽBA	DALKOVÉ	
	6.022.04	POKOU	17,1	2,63	VLYSY	DALKOVÉ	
	6.022.05	KUCHYNĚ	9,9	2,63	PVC	DALKOVÉ	
CELKOVÁ VÝMĚRA			38,3				
CELKOVÁ VÝMĚRA DLE VÝHLAŠKY			40,1				
023	6.023.01	PŘEDSÍN	13,1	2,56	LAMINO		
	6.023.02	WC	1,2	2,58	DLAŽBA		
	6.023.03	KOUPELNA	2,8	2,58	DLAŽBA	DALKOVÉ	
	6.023.04	POKOU	14,8	2,62	VLYSY	DALKOVÉ	
	6.023.05	POKOU	17,2	2,62	VLYSY	DALKOVÉ	
	6.023.06	KUCHYNĚ	10,1	2,62	PVC	DALKOVÉ	
CELKOVÁ VÝMĚRA			59,2				
CELKOVÁ VÝMĚRA DLE VÝHLAŠKY			62,1				
024	6.024.01	PŘEDSÍN	15,7	2,55	DLAŽBA		
	6.024.02	WC	1,2	2,60	DLAŽBA		
	6.024.03	KOUPELNA	2,8	2,59	DLAŽBA	DALKOVÉ	
	6.024.04	POKOU	14,8	2,62	LAMINO	DALKOVÉ	
	6.024.05	POKOU	17,0	2,62	LAMINO	DALKOVÉ	
	6.024.06	KUCHYNĚ	9,8	2,60	PVC	DALKOVÉ	
CELKOVÁ VÝMĚRA			61,3				
CELKOVÁ VÝMĚRA DLE VÝHLAŠKY			65,6				

- LEGENDA**
- OHRANIČENÍ BYTOVÉ JEDNOTKY
 - OTOPNÉ TĚLESO - DÁLKOVÉ VYTÁPĚNÍ
 - OTOPNÉ TĚLESO - KOUPELNÝ ŽEBŘÍK
 - EL. ROZVADĚČ
 - EL. POUŠTKY BYTU
 - PLYNOMĚR
 - POŽÁRNÍ HYDRANT
 - ZVONEK K BYTU
- ±0,000 = PODLAHA V 1.NP – NÁPRH

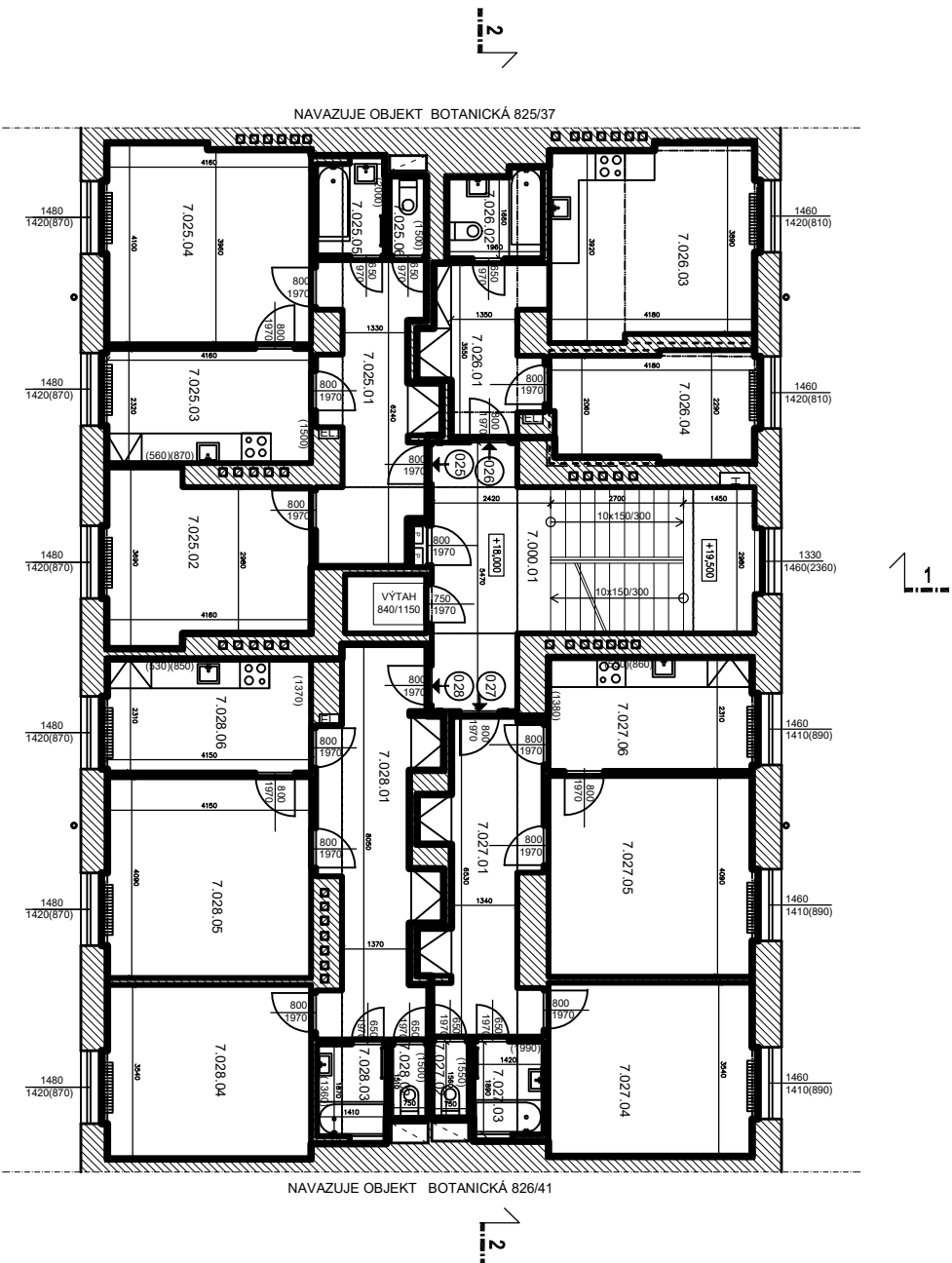
ZODPOVĚDNÝ PROJEKTANT:
MGR. JAROSLAV KŘIVÁK
KONSTRUKTOR:
MGR. JAROSLAV KŘIVÁK
VÝKONOVATEL:
MGR. JAROSLAV KŘIVÁK
INVESTOR:
MGR. JAROSLAV KŘIVÁK

BYTOVÝ DŮM (933)
BOTANICKÁ 933/39, BRNO, 602 00
STUPEŇ PROJEKTU:
ZÁKLADNÍ ČÍSLO:
DATA:
PŘÍLOHA:
M17_418
3/2018



6.NP
M17_418
D-08
STAVEBNÍ ČÁST

7.NP



LEGENDA MÍSTNOSTÍ 7.NP

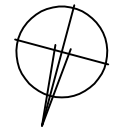
PROSTOR	OZN.	NÁZEV	PLOCHA m2	S.V. MÍSTNOSTI m	PODLAHA	TOPENÍ	POZNÁMKA
SPOLEČNÝ	7.000.01	SCHODIŠTĚ	24.9		TERAČO		
	7.000.02	VÝTAH	2.0				
CELKOVÁ VYMĚRA			26.9				
025	7.025.01	PŘEDSÍN	12.6	2.55	TERAČO		
	7.025.02	POKJ	13.7	2.62	VLYSY	DÁLKOVÉ	
	7.025.03	KUCHYNĚ	9.9	2.62	XYLOLIT	DÁLKOVÉ	
	7.025.04	POKJ	16.9	2.62	VLYSY	DÁLKOVÉ	
	7.025.05	KOUPELNA	2.8	2.29	DLAŽBA	DÁLKOVÉ	
	7.025.06	WC	1.3	2.58	DLAŽBA		
CELKOVÁ VYMĚRA			57.2				
CELKOVÁ VYMĚRA DLE VÝHLAŠKY			61.0				
026	7.026.01	PŘEDSÍN	7.3	2.51	DLAŽBA	STŘOP A STĚNY OBKLAD	
	7.026.02	KOUPELNA+WC	3.5	2.25	DLAŽBA	DÁLKOVÉ	
	7.026.03	POKJ + KK	16.4	2.30, 2.41	LAMINO	STŘOP A STĚNY OBKLAD	
	7.026.04	POKJ	9.1	2.41	LAMINO	DÁLKOVÉ	
CELKOVÁ VYMĚRA			36.3				
CELKOVÁ VYMĚRA DLE VÝMĚRY			39.1				
027	7.027.01	PŘEDSÍN	13.0	2.56	LAMINO		
	7.027.02	WC	1.2	2.58	DLAŽBA		
	7.027.03	KOUPELNA	2.9	2.58	DLAŽBA	DÁLKOVÉ	
	7.027.04	POKJ	14.9	2.61	LAMINO	DÁLKOVÉ	
	7.027.05	POKJ	17.1	2.61	LAMINO	DÁLKOVÉ	
	7.027.06	KUCHYNĚ	9.8	2.61	LAMINO	DÁLKOVÉ	
CELKOVÁ VYMĚRA			58.9				
CELKOVÁ VYMĚRA DLE VÝHLAŠKY			62.1				
028	7.028.01	PŘEDSÍN	15.9	2.55	LAMINO		
	7.028.02	WC	1.2	2.60	DLAŽBA		
	7.028.03	KOUPELNA	2.8	2.59	DLAŽBA	DÁLKOVÉ	
	7.028.04	POKJ	14.9	2.62	VLYSY	DÁLKOVÉ	
	7.028.05	POKJ	17.2	2.62	VLYSY	DÁLKOVÉ	
	7.028.06	KUCHYNĚ	9.8	2.60	DLAŽBA	DÁLKOVÉ	
CELKOVÁ VYMĚRA			61.8				
CELKOVÁ VYMĚRA DLE VÝHLAŠKY			65.8				

LEGENDA

- OHRANIČENÍ BYTOVÉ JEDNOTKY
- OTOPNÉ TĚLESO - DÁLKOVÉ VYTÁPĚNÍ
- OTOPNÉ TĚLESO - KOUPELNOVÝ ŽEBŘÍK
- EL. POJISTKY BYTLU
- PLYNOMĚŘ
- POŽÁRNÍ HYDRANT
- ZVONEK K BYTLU

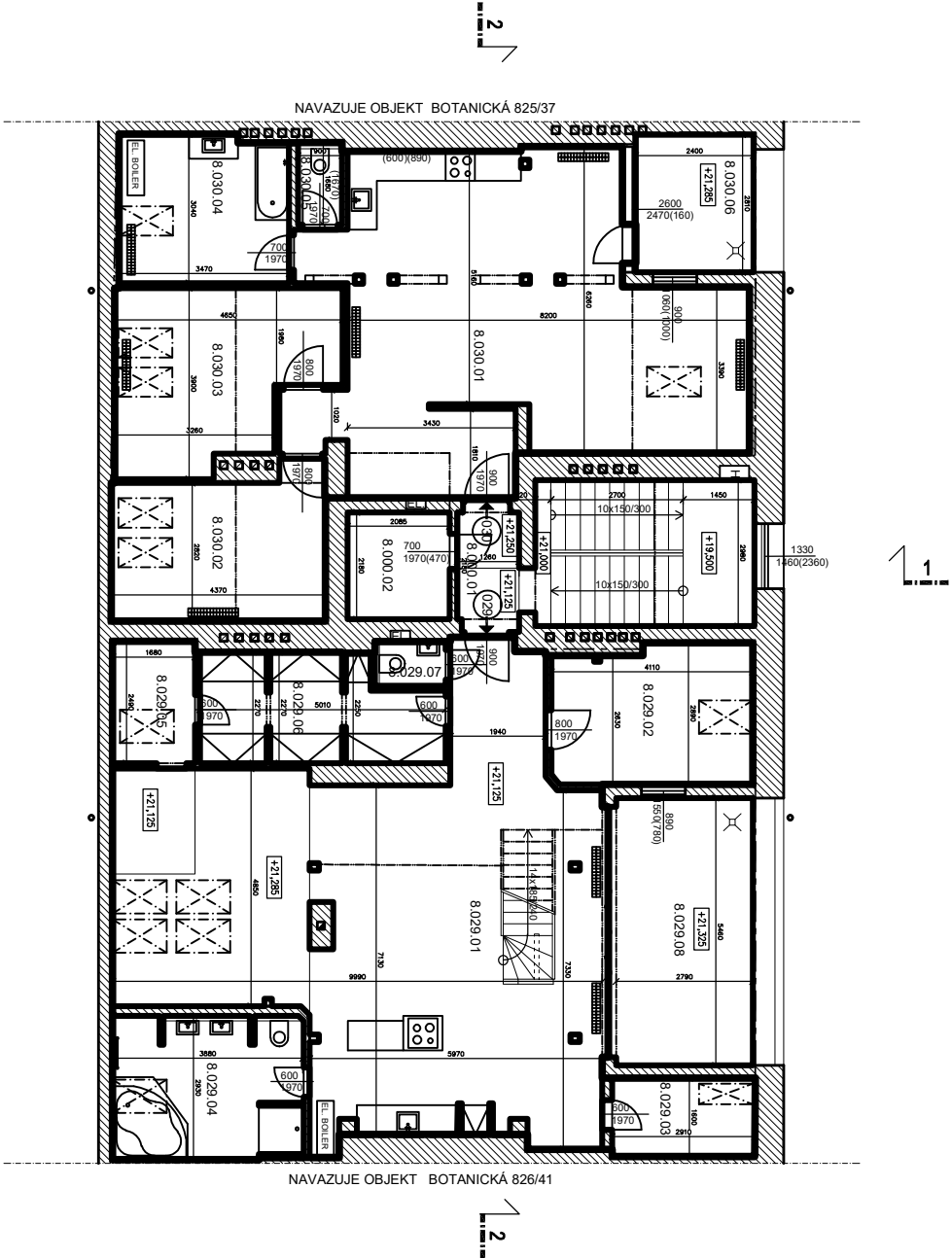
±0.000 = PODLAHA V 1.NP – NÁMŘH

ZODPOVĚDNÝ PROJEKTANT: ING. ALOJZ NOVÁK, KOSTER
KONTROLA: ING. MARTIN ROCHETSKÝ
VYPRACOVÁNÍ: ING. MARTIN ROCHETSKÝ
INVESTOR: STATUTÁRNÍ MĚSTO BRNO
BYTOVÝ DŮM (933)
BOTANICKÁ 933/39, BRNO, 602 00
STUPEŇ PROJEKTU: ZÁKONOVÉ ČÍSLO
DATA: 3/2018
PŘÍPOJENÍ: M17.418
3/2018



7.NP
M 1:100
D-09
STAVEBNÍ ČÁST

8.NP



LEGENDA MÍSTNOSTÍ 8.NP

PROSTOR	OZN.	NÁZEV	PLOCHA m ²	S.V. MÍSTNOSTI m	PODLAHA	TOPENÍ	POZNÁMKA
SPOLEČNÝ	8.000.01	SCHODIŠTĚ	17,1		TERACÓ		
	8.000.02	STROJOVNA	4,7		BET. MAZANINA		NEZAMĚŘENO
CELKOVÁ VÝMĚRA			21,8				
029	8.029.01	POKOUJ + KK	68,0	2,45	LAMINO	EL. PODLAHOVÉ + KONJEKTOR	
	8.029.02	POKOUJ	11,5	2,45	DLAŽBA	EL. PODLAHOVÉ	
	8.029.03	SPÍŽ	4,8	2,45	LAMINO	EL. PODLAHOVÉ	
	8.029.04	KOUPELNA WC	11,2	2,45	LAMINO	EL. PODLAHOVÉ + ŽEBŘÍK	
	8.029.05	POKOUJ	4,3	2,45	LAMINO	EL. PODLAHOVÉ	
	8.029.06	KOUPELNA	10,0	2,45	DLAŽBA	EL. PODLAHOVÉ	
	8.029.07	SATNA	1,4	2,45	DLAŽBA	EL. PODLAHOVÉ	
	8.029.08	ŠATNA	16,1	2,45	LAMINO+DLAŽBA V KK		
CELKOVÁ VÝMĚRA			127,3	(POUZE 8NP)			
CELKOVÁ VÝMĚRA DLE VÝHLAŠKY			116,4	(POUZE 8NP)			
030	8.030.01	POKOUJ + KK	49,4	2,67	DLAŽBA + LAMINO	EL. PODLAHOVÉ + KONJEKTOR	
	8.030.02	POKOUJ	12,8	2,64	LAMINO	EL. PODLAHOVÉ	
	8.030.03	POKOUJ	14,8	2,64	LAMINO	EL. PODLAHOVÉ	
	8.030.04	KOUPELNA	10,4	2,64	DLAŽBA	EL. PODLAHOVÉ + ŽEBŘÍK	
	8.030.05	WC	1,6	2,30	LAMINO	EL. PODLAHOVÉ	
	8.030.06	TERASA	6,7		LAMINO		
CELKOVÁ VÝMĚRA			95,7	(POUZE 8NP)			
CELKOVÁ VÝMĚRA DLE VÝHLAŠKY			92,5	(POUZE 8NP)			

- LEGENDA**
- OHRANIČENÍ BYTOVÉ JEDNOTKY
 - OTOPNÉ TĚLESO - EL. PRIMOTOP
 - KOUPELNOVÝ ŽEBŘÍK - ELEKTRICKÝ
 - EL. BOLLER PRO OHŘEV TV
 - EL. POLIISKY BYTU
 - POŽÁRNÍ HYDRANT
 - ZVONEK K BYTU
 - TERASOVÁ VPUST

±0,000 = PODLAHA V 1.NP – MARK

ZADAVATEL:
GENERÁLNÍ PROJEKTANT:
ZODPOVĚDNÝ PROJEKTANT:
KONTROLNÍK:
VYPRACOVATEL:
ANOTACE:
MÍSTO: STATUTÁRNÍ MÍSTO BRNO



BYTOVÝ DŮM (933)
BOTANICKÁ 933/39, BRNO, 602 00

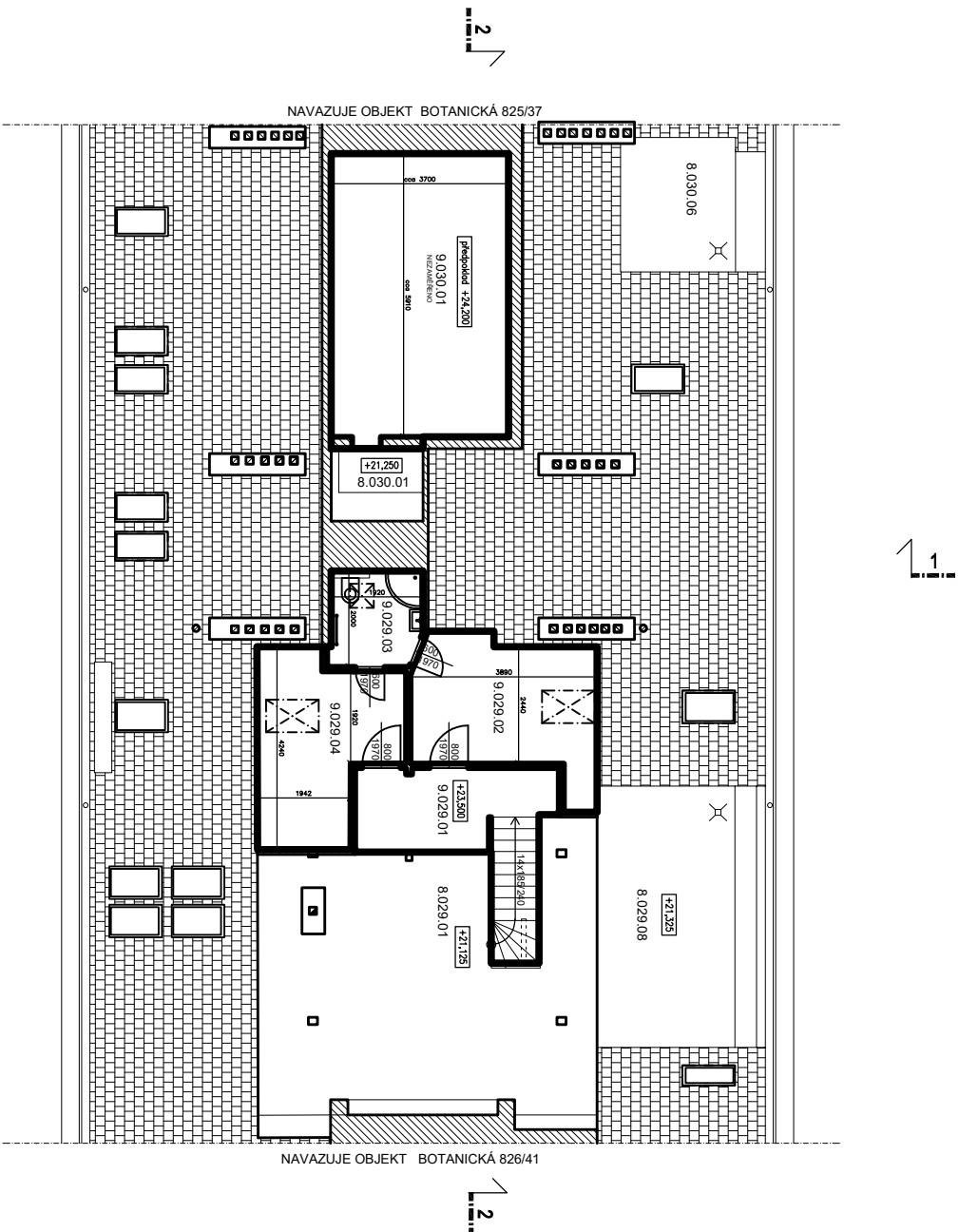
STAVBA PROJEKTU:
ZADÁVATEL: DSLO
DATUM: 3/2018

8.NP

M 1:100
D-10

STAVBNÍ ČÁST

9.NP



PROSTOR	OZN.	NÁZEV	PLOCHA m ²	S.V. MÍSTNOSTI m	PODLAHA	TOPENÍ	POZNÁMKA
029	9.029.01	GALERIE	9,5	2,67	LAMINO	EL. PODLAHOVÉ	
	9.029.02	POKOU	10,6	2,64	LAMINO	EL. PODLAHOVÉ	
	9.029.03	KOUPELNA+WC	3,9	2,31	DLAŽBA	EL. PODLAHOVÉ + ŽEBŘÍK	
	9.029.04	POKOU	10,2	2,31	LAMINO	EL. PODLAHOVÉ	
CELKOVÁ VÝMĚRA			34,2 (POUZE 9NP)				
CELKOVÁ VÝMĚRA DLE VÝHLÁŠKY			35,2 (POUZE 9NP)				
030			22,0	---			
CELKOVÁ VÝMĚRA DLE VÝHLÁŠKY			22,0 (POUZE 9NP)				
CELKOVÁ VÝMĚRA DLE VÝHLÁŠKY			22,3 (POUZE 9NP)				NEZAMĚŘENO

LEGENDA

— KOUPELNÝ ŽEBŘÍK - ELEKTRICKÝ

⊗ TERASOVÁ VPUST

±0,000 = PODLAHA V 1.NP – NÁRH

ZHOTOVIL:
GENÉRAL PROJEKTANT:
ZOBRAZOVATEL PROJEKTANT:
KONTROLA:
VÝKONOVATEL:
INVESTOR:

BYTOVÝ DŮM (933)
BOTANICKÁ 933/39, BRNO, 602 00

STUPEŇ PROJEKTU:
ZNAČKOVÉ ČÍSLO:
DATALE:

9.NP

STAVEBNÍ ČÁST

M 1:100
D-11

ATLÉTA, SMOTRULKA ČESKA 35, 612 00 BRNO
ING. ADOX MICHAL KRSTEN
ING. MARTIN ROHRECKÝ
ING. MARTIN ROHRECKÝ
ING. MARTIN HRADEK
STAVITELNÍ MÍSTO BRNO

PROJEKTANT
PROJEKTANT
PROJEKTANT
PROJEKTANT
PROJEKTANT
PROJEKTANT

PROJEKTANT
PROJEKTANT
PROJEKTANT
PROJEKTANT
PROJEKTANT
PROJEKTANT