

ZPRÁVA O STAVU ELEKTRICKÉ INSTALACE

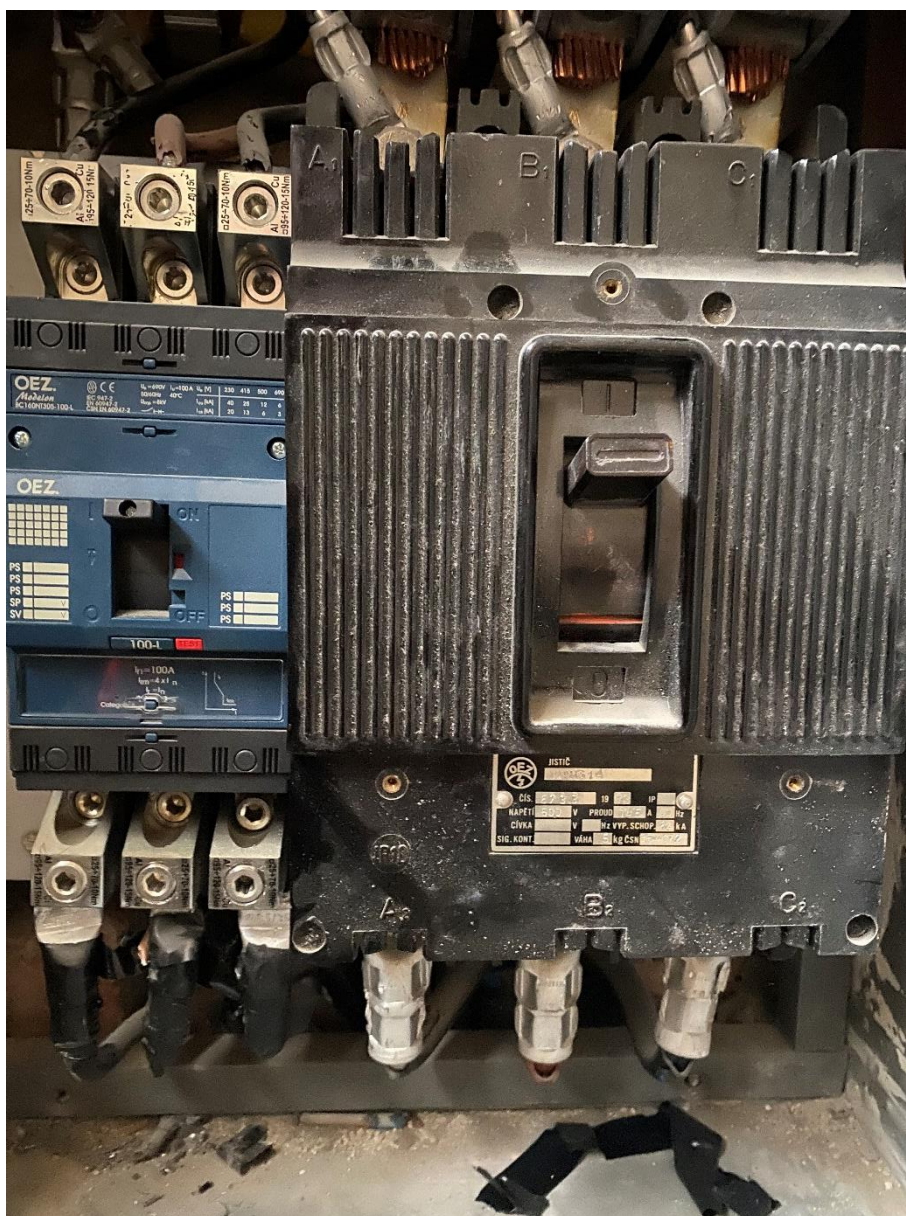
Bytový dům, Starobrněnská 289/7, Brno

Bytový dům má 7. NP je v řadové zástavbě.

V přízemí domu ve vstupní chodbě se nachází rozvaděč s hlavními jističi pro celý dům, přívod do domu Cyky 4x150. Pojistková skříň na fasádě domu není, a nebyla nalezena. Kabel od Eon napojen z kolektoru. Kabely z rozvaděče v vstupní chodbě jsou dále vedeny pod omítkou a volně přes 1.PP.

Jistič OEZ 100A/3 je pro část, odvodní kabel Cyky 4x35 pro náastavbu

Jistič OEZ 145/3 je pro část, odvodní kabel AYKY 4x50 pro zbytek domu.

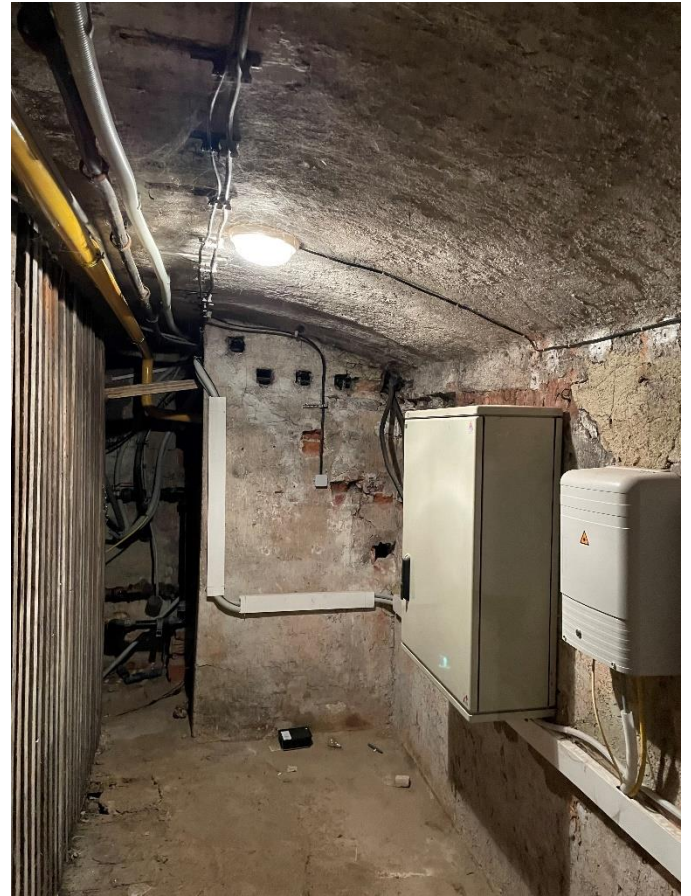


1. PP

Osvětlení v 1.PP je v provedení Cyky 3x1,5 a to po povrchu v plastových přichytkách. Napájení je z rozvaděče spol. spotřeby v 1. NP. Osvětlení provedeno svítidly Luna IP44 a to 29ks. Vypínače Abb Praktik IP 44 a to 6ks.

V místnosti 0.001.20 je umístěn rozvaděč UPS ze kterého je rozvod kabelů po domě v PVC lištách. V 1.PP místnosti 0.001.20 je hlavní přípojka do domu pro UPS. V 1.PP v místnosti za chodbou 0.001.13 jsou umístěny jednotky klimatizace. Napájení nedohledáno.

Ostatní kabely vedeny přes 1. PP jsou uloženy volně, v lištách PVC a v trubkách PVC.





1.NP

V 1. NP u schodiště do sklepa se nachází rozvaděče ER a společné spotřeby.

Zleva-

- 1) Skříň s jištěním pro byty v 6. NP (nástavba), hodnota jističe je OEZ 80A/3, skříň je napojena z rozvaděče ve vstupní chodbě kabelem CYKY 4x35.
- 2) Rozvaděč spol. spotřeby. Z rozvaděče spol. spotřeby jsou přes podružné jističe napojeny osvětlení schodišť, sklepů, dvora, jištění výtahu přes podružný jistič B20/3. Rozvaděč výtahu umístěn v 6. NP vedle výtahu a je napojen kabelem cyky 5x6 z rozvaděče spol. spotřeby.
- 3) Rozvaděč RE první zleva jsou umístěny odběrná místa pro bytové jednotky. Rozvaděč je napojen z HDV. Popis jednotlivých odběrných míst nezjištěn.
- 4) Rozvaděč RE druhý zleva jsou umístěny odběrná místa pro bytové jednotky. Rozvaděč je napojen z HDV. Popis jednotlivých odběrných míst nezjištěn.
- 5) Rozvaděč RE třetí zleva jsou umístěny odběrná místa pro bytové jednotky. Rozvaděč je napojen z HDV. Popis jednotlivých odběrných míst nezjištěn.
- 6) Další rozvaděče samostatně umístěné jsou od komerčních prostor. Nelze vypnout, není jasné ke kterým prostorům patří. Vrchní rozvaděč osazen B25/3.
- 7) Rozvaděč pravý Deon B60/3.
- 8) Rozvaděč pro restauraci U TŘECH ČERTŮ je osazen jističem B63/3 a ovládání HDO B2/1





El instalace pro bytové jednotky v 1. NP je pod omítkou, kabely jsou v provedení AL.
V jednotlivých bytech jsou rozvodnice umístěné ve vstupní chodbě.
Osvětlení spol. chodby 3x svítidlo. Kabely AYKYLO pod omítkou, Dvůr 1x svítidlo
Instalace UPS v 1. NP je vedena v PVC lištách. V 1. NP umístěny 2x rozvaděč UPC.

2. NP

El instalace pro bytové jednotky v 2. NP je pod omítkou a v lištách PVC.

Pro byt 4 a 5 je nový přívod z rozvaděče v 1. NP kabely cyky 5x6 uložených v lištách.

Na společné chodbě jsou umístěny rozvaděče od nájemního prostoru Bethesda. Jištění B25/3 v RE v 1. NP. Elektroměr vedle vstupu do nájemního prostoru.

V jednotlivých bytech jsou rozvodnice umístěné ve vstupní chodbě.

Osvětlení spol. chodby a schodiště 3x svítidlo. Kabely AYKYLO pod omítkou.

Instalace UPS v 2. NP je vedena v PVC lištách.



3. NP

El instalace pro bytové jednotky v 3. NP je pod omítkou a v lištách PVC.

Pro byt 8 je nový přívod z rozvaděče v 1. NP kabel cyky 5x6 uložených v lištách. Ostatní byty přívody Ayky z rozvaděče v 1. NP.

V jednotlivých bytech jsou rozvodnice umístěné ve vstupní chodbě.

Osvětlení spol. chodby a schodiště 2x svítidlo na čidlo. Kabely AYYKLO pod omítkou.

Instalace UPS v 3. NP je vedena v PVC lištách.



4. NP

El instalace pro bytové jednotky v 4. NP je pod omítkou a v lištách PVC. Byty přívody Ayky z rozvaděče v 1. NP.

V jednotlivých bytech jsou rozvodnice umístěné ve vstupní chodbě.

Osvětlení spol. chodby a schodiště 2x svítidlo na čidlo. Kabele AYKYLO pod omítkou.

Instalace UPS v 3. NP je vedena v PVC lištách.

Byt č. 14 topení plynem, ohřev TUV je boilerem, noční proud.



5. NP

El instalace pro bytové jednotky v 5. NP je pod omítkou a v lištách PVC. Byty přívody Ayky z rozvaděče v 1. NP.

V jednotlivých bytech jsou rozvodnice umístěné ve vstupní chodbě.

Osvětlení spol. chodby a schodiště 2x svítidlo na čidlo. Kabely AYKYLO pod omítkou.

Instalace UPS v 3. NP je vedena v PVC lištách.



6. NP

El. instalace je napojena z rozvaděče umístěném na spol. chodbě. Rozvaděč je napojen ze skříně vlevo vedle ER v 1. NP přes jistič B80/3 kabelem CYKY 4x35. Kabel je přes jednotlivá patra veden volně a částečně v PVC lištách.

V rozvaděči je umístěno 11x odběrné místo pro bytové jednotky. Bytové jednotky jsou z rozvaděče napojeny kabely CYKY 5x6.

Společné prostory jsou napojeny z rozvaděče společné spotřeby v 1. NP.

Kabely jsou nad stropem SDK ve spol. chodbě a pod omítkou. Rozvaděče v bytech ve vstupní chodbě.

Na společné chodbě je 8x svítidlo. Světelné obvody provedeny kabelem CYKY 3x1,5.

Na chodbě je umístěn rozvaděč SLP – Alionet, na spol. chodbě umístěna kamera.



Všeobecně

Slaboproudé rozvody pro DT jsou v lištách PVC a v trubkách. V trubkách nejdu uvolnit, DT v patrech 1 až 5 jsou ovládané z levého tabla před vstupními dveřmi.

DT v 6. NP jsou ovládané z pravého tabla u vstupních dveří. Kabely v provedení SYKFY v PVC lištách a pod omítkou. Napaječe obou DT jsou v rozvaděči spol. spotřeby.

Zvonková tlačítka v patrech jsou umístěna před každým bytem.

Anténní rozvody STA jsou v domě nefunkční, veškeré bytové jednotky fungují přes UPC.

El. instalace 1 až 5. NP je kompletně vzhledem ke stáří a provedení určena k rekonstrukci.

El. instalace v 6. NP je po rekonstrukci, je potřeba dohledat plány skutečného provedení.

Nájemníci jednotlivých bytových jednotek neví ani který elektroměr je jejich, a ani jestli mají noční proud. V příloze zasílám tabulku od eonu pro jednotlivá odběrná místa.

V Brně dne 23.08.2021

Jiří Fatrdle
montáž, opravy, revize a zkoušky elektrických zařízení
Trboušanská 786/24, 664 64 Dolní Kounice
IČ: 756 42 361
Tel.: 733 642 440



Jiří Fatrdle