

KOLIŠTĚ 57 - Stavební úpravy bytové jednotky č.7 - 3.NP
ELEKTRO-INSTALACE - Navrhovaný stav

LEGENDA MATERIÁLŮ

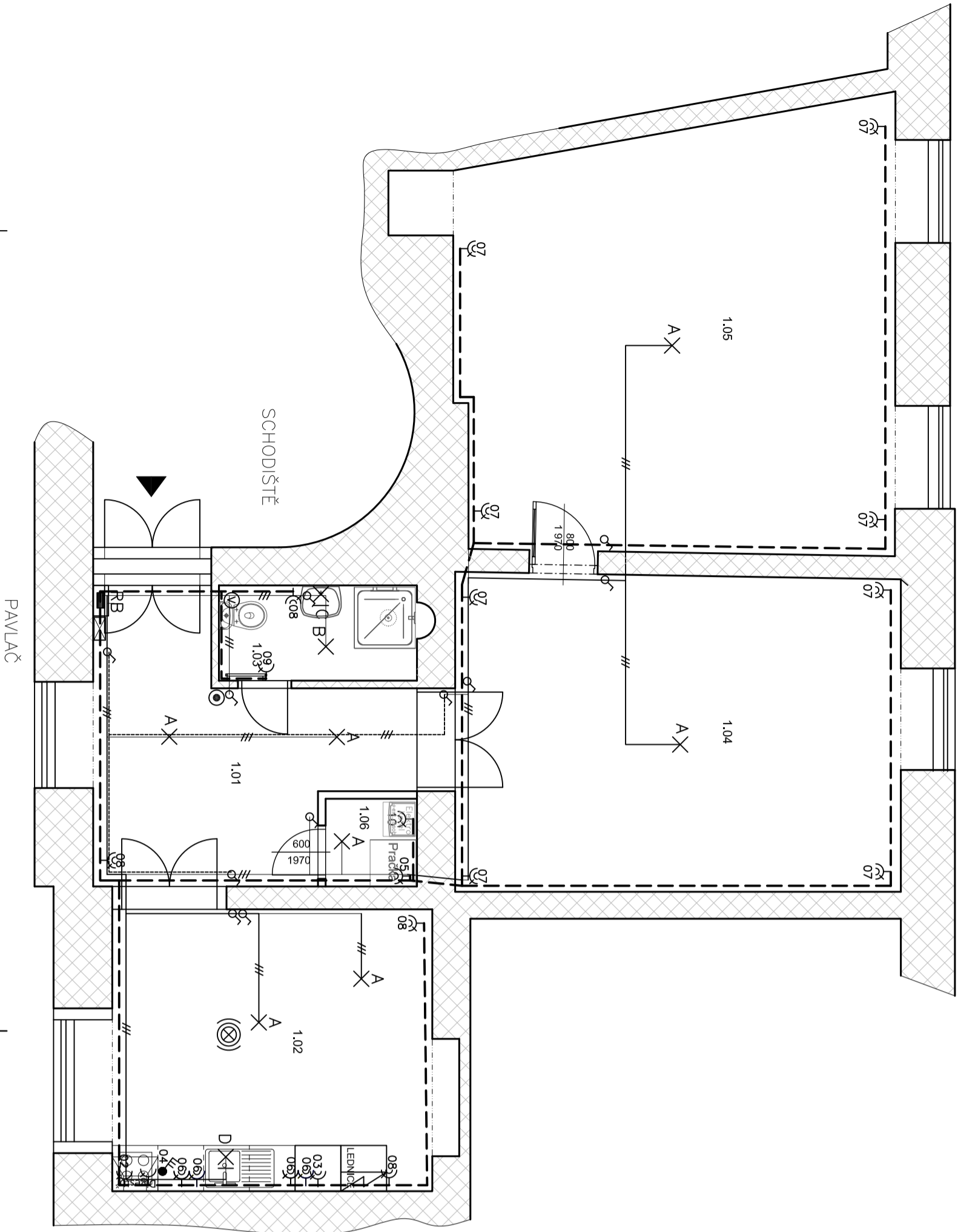


STÁLÁLOH ZDNO

LEGENDA MÍSTNOSTI

OZN.	NÁZEV MÍSTNOSTI	PLOCHA m ²	OBRANÝ POKRYCHU				POZNÁMKA
			POLULAT	STĚNY	STROPY	SPOL. V=50 mm	
1.01	PŘEDSÍŇ	11,52	PVC	P1 STUK. OMÍTA VIZ.TZ	STUK. OMÍTA VIZ.TZ	STUK. V=50 mm	
1.02	KUCHENĚ	17,14	PVC	P1 STUK. OMÍTA VIZ.TZ	STUK. OMÍTA VIZ.TZ	OSB/40 V=2,1m	
1.03	KOUPELNA+WC	3,32	04.42b	P2 STUK. OMÍTA VIZ.TZ	STUK. PROHLÉD VIZ.TZ	OSB/40 V=2,1m	
1.04	POKOJ	25,52	PVC	P1 STUK. OMÍTA VIZ.TZ	STUK. OMÍTA VIZ.TZ	OSB/40 V=2,1m	
1.05	POKOJ	33,92	PVC	P1 STUK. OMÍTA VIZ.TZ	STUK. OMÍTA VIZ.TZ	OSB/40 V=2,1m	
1.06	KOUPELNA	1,38	04.42b	P1 STUK. OMÍTA VIZ.TZ	STUK. OMÍTA VIZ.TZ	OSB/40 V=2,1m	
CELKOV		91,00					

ulice KOLIŠTĚ



LEGENDA:



RB

ROZVADĚČ BYTU

SVĚTELNÝ OBYVOD CYKY ...1,5mm²

ZÁSVUKOVÝ OBYVOD 230V CYKY 30x2,5mm

OBYVOD 400V CYKY 50x2,5mm – zokonténno krobiet Acidur

SLABOPROUDÉ ROZVODY

SPÍNAČ 10A 250V ŘAZENÍ 1 IP20, ZAPUŠTĚNÝ, BILÝ

SPÍNAČ 10A 250V ŘAZENÍ 6 IP20, ZAPUŠTĚNÝ, BILÝ

SPORÁKOVÁ KOMBINACE IP20 16A

SPÍNAČ SE SIG. DOUŠŤAVKOU 10A 250V IP20, ZAPUŠTĚNÝ, BILÝ

+ DOBĚHOVÉ RELE

ZÁSVUKA DOMOVNÍ 250V 16A IP20, ZAPUŠTĚNÁ, BILÁ

ZÁSVUKA DOMOVNÍ DVOJNÁSOBNÁ 250V 16A IP20, ZAPUŠTĚNÁ, BILÁ

VENTILÁTOR 230V S DOBĚHEM

KABELY ULOŽENY POD OMÍTKOU NEBO V PODHLÉDU.

NOVÝ DOMÁCÍ TELEFON

AUTONOMNÍ HLASIČ KOUŘE

OCHRANA PŘED GRAZEM EL. PROUDEM : NORMÁLNÍ-AUT. ODPOJENIM OD ZDROJE

POZNÁMKY:

ZÁSVUKY V JEJEDNOTLIVÝCH MÍSTNOSTECH +200mm.

ZÁSVUKY, SPÍNAČE V KUCHYNSKÝCH KOUTECH +1200mm (POKUD

NEJEN URČENO JINAK)

ZÁSVUKA PRO DIGESTOŘ +2050mm.

ZÁSVUKY V KOUPELNÁCH +1200mm.

VYPÍNAČE +1200mm

SYNDULA V KOUPELNÁCH SPODNIM OKRAJEM +1800mm

PŘESNÉ ROZMÍSTĚNÍ VÝVODŮ KUCH. LINKY SE PROVEDE DLE KONTROLNÍHO

PLÁNU INVESTORA.

UPŘESNĚNÍ ZÁSVUK A SVĚTELNÝCH VÝVODŮ PODLE SKUTEČNÉHO ROZMÍSTĚNÍ

MABYTKU A SCHVALENÍ INVESTOREM.

SLABOPROUDÉ INSTALACE KROMĚ DOMÁCÍHO TELEFONU PONECNÁVY PŮVODNÍ.

POKUD BUDE TO BUDE DODANÝ EL. ŽEBŘÍK UMOŽŇOVAT, NAPOJIT TOPNOU VLOŽKU PŘÍMO.

Vodíče budou spojovány v krabicích za vypínací a zásuvkami

LEGENDA SVÍTIDEL:

- A × KERAMICKÁ OBUJKA E27 S LED ŽÁROVKOU IP20
- B × KERAMICKÁ OBUJKA E27 S LED ŽÁROVKOU IP44
- C × SYMIDLO S LED ŽÁROVKOU NA UMÝVADLO IP44
- D × SYMIDLO S LED ŽÁROVKOU NAD KUCH. LINKU IP44

TATO PROJEKTOVÁ DOKUMENTACE NESLOUŽÍ JAKO PROVADĚCÍ DOKUMENTACE !

Stavební úpravy bytové jednotky Koliště 272/57, parc.č.657, Brno-Zábřehovice (610704) Koliště 57 - byt č.3, 2.N.P.			
Investor:			
Statutární město Brno, Brno-střed, Dominikánská 2, 601 69 BRNO			
Vypracoval:	Měřtko:	č. zakázky:	Paré:
Ing. T. Baše	1:200		
Zodp. projektant:	Datum:	Stupeň:	Příloha:
Ing. T. Baše	listopad 2015	PASPORTIZACE	D.1.1.7
Obsah výkresu:			
ELEKTRO-INSTALACE - Navrhovaný stav			