

## **Dominikánské náměstí**

Číslo návrhu: 020524  
Jméno klienta: Jana Bambuchová  
Email: bambuchova@muckavesely.cz  
Typ svítidla: ADRIA, MATAR LE  
Verze: 1

Datum: 31.05.2024  
Zpracovatel: Ing. Michal Šťastný

OSMONT s.r.o.  
Český výrobce svítidel  
Hybrálec 129  
586 01, Jihlava, CZ

Zpracovatel Ing. Michal Šťastný  
Telefon +420 725 177 435  
Fax  
e-mail stastny@osmont.cz

## Obsah

### Dominikánské náměstí

Titulní strana projektu	1
Obsah	2
Kusovník svítidel	4
<b>OSMONT ARAKIS_2_LED-1L14EMP700K64_416_3K ARAKIS_2, 1 x LED modul L1...</b>	
Datový list svítidla	5
<b>OSMONT ARAKIS_3_LED-1L16EMP700K86_417_3K ARAKIS_3, 1 x LED modul L1...</b>	
Datový list svítidla	6
<b>Osmont MATAR_3_LED-2L79EMP700PA12_PC73_3K MATAR_3, 2 x LED modul L7...</b>	
Datový list svítidla	7
<b>Osmont MATAR_LE3_LED-2L79EMP700ZLEA12_PC73_3K MATAR_LE3, závěsné, 2...</b>	
Datový list svítidla	8
<b>OSMONT ADRIA_2_LED-5L06E450Z11_094_3K ADRIA_2, závěsné, 5 x LED mod...</b>	
Datový list svítidla	9
<b>OSMONT ADRIA_3_LED-5L06E600Z11_096_3K ADRIA_3, závěsné, 5 x LED mod...</b>	
Datový list svítidla	10
<b>Schodiště - ADRIA závěs 400mm</b>	
Shrnutí	11
Svítidla (situační plán)	12
Ztvárnění 3D	13
<b>Plochy místnosti</b>	
<b>1.02</b>	
Isolinie (E, kolmo)	14
<b>2.02</b>	
Isolinie (E, kolmo)	15
<b>3.01</b>	
Isolinie (E, kolmo)	16
<b>4.01</b>	
Isolinie (E, kolmo)	17
<b>5.01</b>	
Isolinie (E, kolmo)	18
<b>Schod 1</b>	
Isolinie (E, kolmo)	19
<b>Schod 2</b>	
Isolinie (E, kolmo)	20
<b>1.01 - závěs 1000mm</b>	
Shrnutí	21
<b>2.03 - závěs 600mm</b>	
Shrnutí	22
<b>2.02 - závěs 600mm</b>	
Shrnutí	23
<b>2.04 - závěs 600mm</b>	
Shrnutí	24
<b>3.02 - závěs 1000mm</b>	
Shrnutí	25
<b>Plochy místnosti</b>	
<b>Pracovní stůl</b>	
Hodnotový graf (E, svisle)	26
<b>3.03 - závěs 1000mm</b>	
Shrnutí	27
<b>4.02 - závěs 1000mm</b>	
Shrnutí	28
<b>Plochy místnosti</b>	
<b>Pracovní stůl</b>	

OSMONT s.r.o.  
Český výrobce svítidel  
Hybrálec 129  
586 01, Jihlava, CZ

Zpracovatel Ing. Michal Šťastný  
Telefon +420 725 177 435  
Fax  
e-mail stastny@osmont.cz

## Obsah

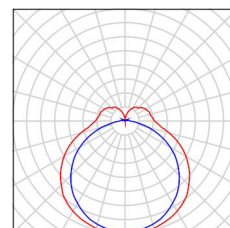
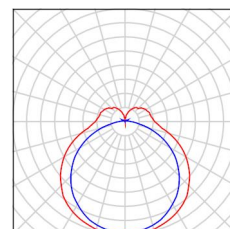
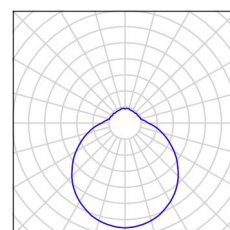
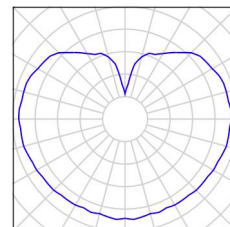
Isolinie (E, kolmo)	29
<b>4.03 - závěs 1000mm</b>	
Shrnutí	30
<b>5.03 - přisazené na strop</b>	
Shrnutí	31

OSMONT s.r.o.  
Český výrobce svítidel  
Hybrálec 129  
586 01, Jihlava, CZ

Zpracovatel Ing. Michal Šťastný  
Telefon +420 725 177 435  
Fax  
e-mail stastny@osmont.cz

## Dominikánské náměstí / Kusovník svítidel

5 ks A,AN	OSMONT ADRIA_2_LED-5L06E450Z11_094_3K ADRIA_2, závěsné, 5 x LED modul L06E450, 20W, d-300mm, sklo triplex opál mat C. výrobku: ADRIA_2_LED-5L06E450Z11_094_3K Světelný tok (Svítidlo): 2957 lm Světelný tok (Zdroje:): 3360 lm Výkon svítidla: 20.0 W Klasifikace svítidel dle CIE: 52 Kód CIE Flux Code: 24 49 74 52 88 Osazení: 1 x LED (Opravný faktor 1.000).	Obrázek svítidla najdete v našem katalogu svítidel.
12 ks B,BN	OSMONT ARAKIS_2_LED-1L14EMP700K64_416_3K ARAKIS_2, 1 x LED modul L14EMP700, 18W, d-350mm, sklo triplex opál mat C. výrobku: ARAKIS_2_LED-1L14EMP700K64_416_3K Světelný tok (Svítidlo): 1976 lm Světelný tok (Zdroje:): 2690 lm Výkon svítidla: 18.0 W Klasifikace svítidel dle CIE: 79 Kód CIE Flux Code: 39 67 87 79 73 Osazení: 1 x LED (Opravný faktor 1.000).	Obrázek svítidla najdete v našem katalogu svítidel.
4 ks D	Osmont MATAR_3_LED-2L79EMP700PA12_PC73_3K MATAR_3, 2 x LED modul L79EMP700, 26W, 900x60mm, stínidlo PC C. výrobku: MATAR_3_LED-2L79EMP700PA12_PC73_3K Světelný tok (Svítidlo): 2971 lm Světelný tok (Zdroje:): 4210 lm Výkon svítidla: 26.0 W Klasifikace svítidel dle CIE: 81 Kód CIE Flux Code: 39 69 89 81 71 Osazení: 1 x LED (Opravný faktor 1.000).	Obrázek svítidla najdete v našem katalogu svítidel.
34 ks C	Osmont MATAR_LE3_LED-2L79EMP700ZLEA12_PC73_3K MATAR_LE3, závěsné, 2 x LED modul L79EMP700, 26W, 900x60mm, stínidlo PC C. výrobku: MATAR_LE3_LED-2L79EMP700ZLEA12_PC73_3K Světelný tok (Svítidlo): 2971 lm Světelný tok (Zdroje:): 4210 lm Výkon svítidla: 26.0 W Klasifikace svítidel dle CIE: 81 Kód CIE Flux Code: 39 69 89 81 71 Osazení: 1 x LED (Opravný faktor 1.000).	Obrázek svítidla najdete v našem katalogu svítidel.



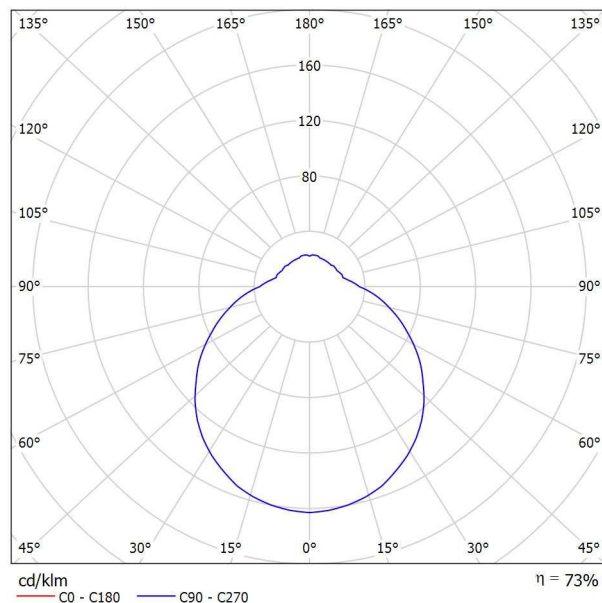
OSMONT s.r.o.  
Český výrobce svítidel  
Hybrálec 129  
586 01, Jihlava, CZ

Zpracovatel Ing. Michal Štastný  
Telefon +420 725 177 435  
Fax  
e-mail stastny@osmont.cz

## OSMONT ARAKIS\_2\_LED-1L14EMP700K64\_416\_3K ARAKIS\_2, 1 x LED modul L14EMP700, 18W, d-350mm, sklo triplex opál mat / Datový list svítidla

### Výstup světla 1:

Obrázek svítidla najdete v našem katalogu svítidel.



Klasifikace svítidel dle CIE: 79  
Kód CIE Flux Code: 39 67 87 79 73

### Výstup světla 1:

Vyhodnocení oslnění dle UGR												
p Strop		70	70	50	50	30	70	70	50	50	30	
p Stěny		50	30	50	30	30	50	30	50	30	30	
p Podlaha		20	20	20	20	20	20	20	20	20	20	
Velikost místnosti X Y		Směr pohledu napříž k ose lampy					Podélný směr pohledu k ose lampy					
2H	2H	15.0	16.1	15.5	16.7	17.4	15.0	16.1	15.5	16.7	17.4	
	3H	16.8	17.7	17.4	18.4	19.1	16.8	17.8	17.4	18.4	19.1	
	4H	17.6	18.6	18.3	19.3	20.0	17.6	18.6	18.3	19.3	20.0	
	6H	18.5	19.4	19.1	20.0	20.8	18.5	19.4	19.1	20.0	20.8	
	8H	18.9	19.8	19.5	20.4	21.2	18.9	19.8	19.5	20.4	21.2	
4H	12H	19.2	20.1	19.9	20.8	21.5	19.2	20.1	19.9	20.8	21.5	
	2H	15.6	16.6	16.3	17.2	18.0	15.6	16.6	16.3	17.2	18.0	
	3H	17.6	18.5	18.3	19.2	19.9	17.6	18.5	18.3	19.2	19.9	
	4H	18.7	19.4	19.4	20.1	20.9	18.7	19.4	19.4	20.1	20.9	
	6H	19.7	20.4	20.4	21.1	21.9	19.7	20.4	20.4	21.1	21.9	
8H	8H	20.2	20.8	20.9	21.5	22.4	20.2	20.8	20.9	21.5	22.4	
	12H	20.6	21.2	21.4	21.9	22.8	20.6	21.2	21.4	21.9	22.8	
	4H	19.1	19.7	19.8	20.4	21.3	19.1	19.7	19.8	20.4	21.3	
	6H	20.3	20.8	21.0	21.6	22.4	20.3	20.8	21.0	21.6	22.4	
	8H	20.9	21.4	21.7	22.1	23.0	20.9	21.4	21.7	22.1	23.0	
12H	12H	21.5	21.9	22.3	22.7	23.6	21.5	21.9	22.3	22.7	23.6	
	4H	19.1	19.7	19.9	20.4	21.3	19.1	19.7	19.9	20.4	21.3	
	6H	20.4	20.9	21.2	21.7	22.6	20.4	20.9	21.2	21.7	22.6	
	8H	21.1	21.5	21.9	22.3	23.2	21.1	21.5	21.9	22.3	23.2	
	Variace polohy pozorovatele pro vzdálenosti svítidel S											
S = 1.0H		+0.1 / -0.1					+0.1 / -0.1					
S = 1.5H		+0.2 / -0.3					+0.2 / -0.3					
S = 2.0H		+0.3 / -0.5					+0.3 / -0.5					
Standardní tabulka		BK08					BK08					
Korekturní sčítanec		3.8					3.8					
Korigované oslňovací indexy, vztahy na 2690lm Celkový světelný tok												

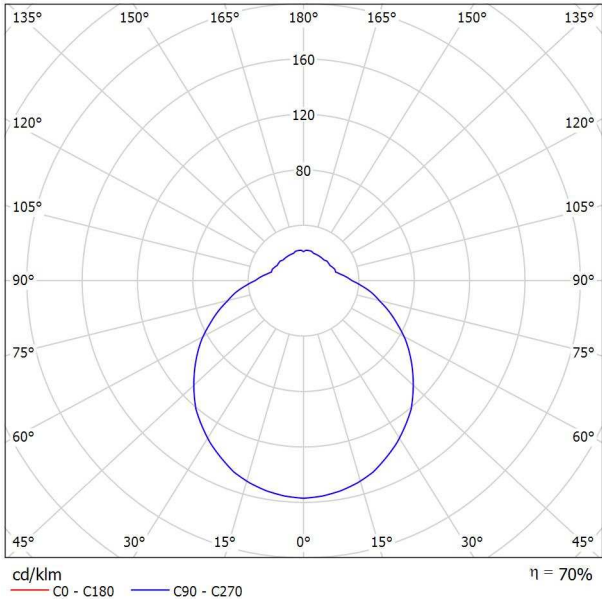
OSMONT s.r.o.  
Český výrobce svítidel  
Hybrálec 129  
586 01, Jihlava, CZ

Zpracovatel Ing. Michal Šťastný  
Telefon +420 725 177 435  
Fax  
e-mail stastny@osmont.cz

OSMONT ARAKIS\_3\_LED-1L16EMP700K86\_417\_3K ARAKIS\_3, 1 x LED modul  
L16EMP700, 34W, d-445mm, sklo triplex opál mat / Datový list svítidla

Výstup světla 1:

Obrázek svítidla najdete v našem katalogu svítidel.



Klasifikace svítidel dle CIE: 79  
Kód CIE Flux Code: 39 67 87 79 71

Výstup světla 1:

Vyhodnocení oslnění dle UGR												
p Strop		70	70	50	50	30	70	70	50	50	30	30
p Stěny		50	30	50	30	30	50	30	50	30	30	30
p Podlaha		20	20	20	20	20	20	20	20	20	20	20
Velikost místnosti X Y		Směr pohledu napříč k ose lampy					Podélný směr pohledu k ose lampy					
2H	2H	15.5	16.7	16.1	17.2	17.9	15.5	16.7	16.1	17.2	17.9	
	3H	17.3	18.4	17.9	19.0	19.7	17.3	18.4	17.9	19.0	19.7	
	4H	18.2	19.2	18.8	19.8	20.5	18.2	19.2	18.8	19.8	20.5	
	6H	19.1	20.0	19.7	20.6	21.4	19.1	20.0	19.7	20.6	21.4	
	8H	19.5	20.3	20.1	21.0	21.8	19.5	20.3	20.1	21.0	21.8	
4H	12H	19.8	20.7	20.5	21.4	22.1	19.8	20.7	20.5	21.4	22.1	
	2H	16.2	17.2	16.8	17.8	18.5	16.2	17.2	16.8	17.8	18.5	
	3H	18.2	19.1	18.9	19.7	20.5	18.2	19.1	18.9	19.7	20.5	
	4H	19.2	20.0	19.9	20.7	21.5	19.2	20.0	19.9	20.7	21.5	
	6H	20.3	20.9	21.0	21.6	22.5	20.3	20.9	21.0	21.6	22.5	
8H	12H	20.8	21.4	21.5	22.1	22.9	20.8	21.4	21.5	22.1	22.9	
	2H	21.2	21.8	22.0	22.5	23.4	21.2	21.8	22.0	22.5	23.4	
	4H	19.6	20.3	20.4	21.0	21.8	19.6	20.3	20.4	21.0	21.8	
	6H	20.9	21.4	21.6	22.2	23.0	20.9	21.4	21.6	22.2	23.0	
	8H	21.5	22.0	22.3	22.8	23.7	21.5	22.0	22.3	22.8	23.7	
12H	12H	22.2	22.6	22.9	23.3	24.3	22.2	22.6	22.9	23.3	24.3	
	4H	19.7	20.3	20.4	21.0	21.9	19.7	20.3	20.4	21.0	21.9	
	6H	21.0	21.5	21.8	22.3	23.2	21.0	21.5	21.8	22.3	23.2	
	8H	21.7	22.1	22.5	22.9	23.8	21.7	22.1	22.5	22.9	23.8	
Variace polohy pozorovatele pro vzdálenosti svítidel S												
S = 1.0H		+0.1 / -0.1					+0.1 / -0.1					
S = 1.5H		+0.2 / -0.2					+0.2 / -0.2					
S = 2.0H		+0.3 / -0.5					+0.3 / -0.5					
Standardní tabulka		BK08					BK08					
Korekturní sčítanec		4.2					4.2					
Korigované oslňovací indexy, vztahy na 5050lm Celkový světelný tok												

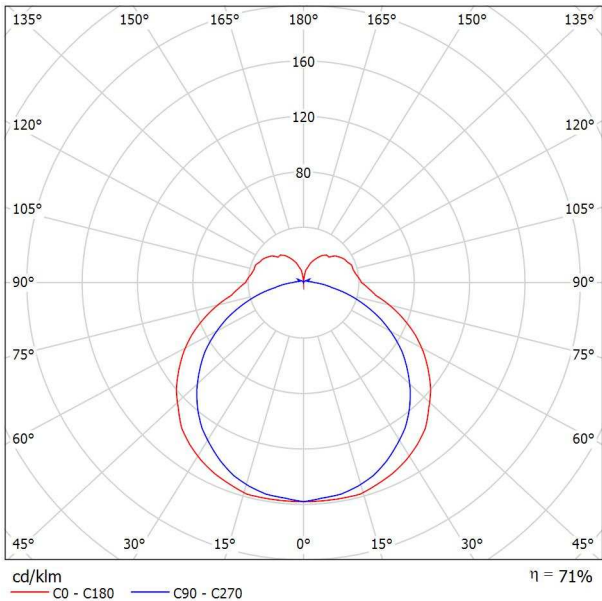
OSMONT s.r.o.  
Český výrobce svítidel  
Hybrálec 129  
586 01, Jihlava, CZ

Zpracovatel Ing. Michal Šťastný  
Telefon +420 725 177 435  
Fax  
e-mail stastny@osmont.cz

Osmont MATAR\_3\_LED-2L79EMP700PA12\_PC73\_3K MATAR\_3, 2 x LED modul  
L79EMP700, 26W, 900x60mm, stínidlo PC / Datový list svítidla

Výstup světla 1:

Obrázek svítidla najdete v našem katalogu svítidel.



Klasifikace svítidel dle CIE: 81  
Kód CIE Flux Code: 39 69 89 81 71

Výstup světla 1:

Vyhodnocení oslnění dle UGR												
p Strop		70	70	50	50	30	70	70	50	50	30	30
p Stěny		50	30	50	30	30	50	30	50	30	30	30
p Podlaha		20	20	20	20	20	20	20	20	20	20	20
Velikost místnosti		Směr pohledu napříč k ose lampy					Podélný směr pohledu k ose lampy					
X	Y											
2H	2H	18.2	19.4	18.8	20.0	20.6	18.3	19.5	18.8	20.0	20.6	
	3H	20.0	21.1	20.6	21.7	22.3	19.9	20.9	20.5	21.5	22.2	
	4H	20.8	21.8	21.4	22.4	23.1	20.5	21.5	21.1	22.1	22.8	
	6H	21.5	22.5	22.1	23.1	23.8	21.0	22.0	21.6	22.6	23.3	
	8H	21.8	22.8	22.5	23.4	24.1	21.2	22.1	21.8	22.7	23.4	
4H	12H	22.2	23.0	22.8	23.7	24.4	21.4	22.3	22.0	22.9	23.6	
	2H	18.9	19.9	19.5	20.5	21.2	18.9	19.9	19.5	20.5	21.2	
	3H	20.9	21.7	21.5	22.4	23.1	20.7	21.6	21.4	22.2	23.0	
	4H	21.8	22.6	22.5	23.2	24.0	21.6	22.3	22.2	23.0	23.7	
	6H	22.7	23.4	23.4	24.0	24.8	22.2	22.9	22.9	23.5	24.3	
8H	8H	23.1	23.7	23.8	24.4	25.2	22.5	23.1	23.1	23.8	24.6	
	12H	23.5	24.1	24.2	24.8	25.6	22.7	23.3	23.4	24.0	24.8	
	4H	22.1	22.8	22.8	23.5	24.3	21.9	22.5	22.6	23.2	24.0	
	6H	23.2	23.7	23.9	24.4	25.3	22.8	23.3	23.5	24.0	24.8	
	8H	23.7	24.2	24.5	24.9	25.8	23.2	23.6	23.9	24.4	25.2	
12H	12H	24.3	24.7	25.1	25.5	26.3	23.6	24.0	24.3	24.7	25.6	
	4H	22.2	22.8	22.9	23.5	24.3	22.0	22.5	22.7	23.2	24.0	
	6H	23.3	23.8	24.0	24.5	25.3	22.9	23.3	23.6	24.1	24.9	
	8H	23.9	24.3	24.7	25.1	25.9	23.4	23.8	24.1	24.5	25.4	
	Variace polohy pozorovatele pro vzdálenosti svítidel S											
S = 1.0H		+0.1 / -0.1					+0.1 / -0.1					
S = 1.5H		+0.2 / -0.3					+0.2 / -0.3					
S = 2.0H		+0.3 / -0.5					+0.3 / -0.6					
Standardní tabulka		BK08					BK07					
Korekturní sčítanec		6.5					5.7					
Korigované oslňovací indexy, vztahy na 4210lm Celkový světelný tok												

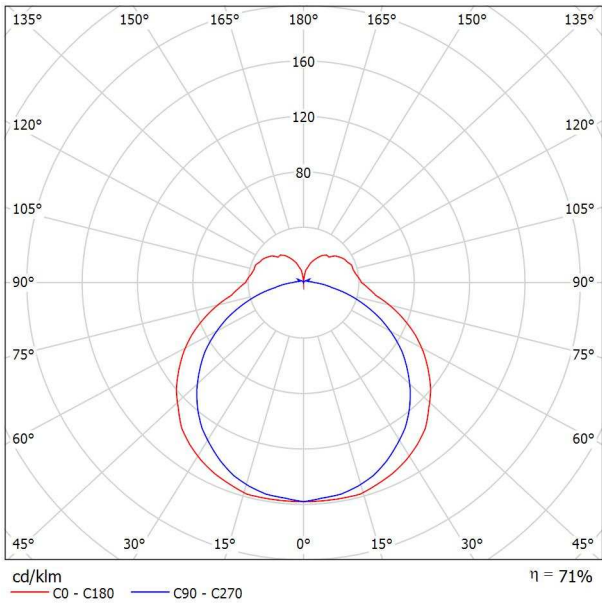
OSMONT s.r.o.  
Český výrobce svítidel  
Hybrálec 129  
586 01, Jihlava, CZ

Zpracovatel Ing. Michal Šťastný  
Telefon +420 725 177 435  
Fax  
e-mail stastny@osmont.cz

Osmont MATAR\_LE3\_LED-2L79EMP700ZLEA12\_PC73\_3K MATAR\_LE3, závěsné, 2 x LED modul L79EMP700, 26W, 900x60mm, stínidlo PC / Datový list svítidla

Výstup světla 1:

Obrázek svítidla najdete v našem katalogu svítidel.



Klasifikace svítidel dle CIE: 81  
Kód CIE Flux Code: 39 69 89 81 71

Výstup světla 1:

Vyhodnocení oslnění dle UGR												
p Strop		70	70	50	50	30	70	70	50	50	30	30
p Stěny		50	30	50	30	30	50	30	50	30	30	30
p Podlaha		20	20	20	20	20	20	20	20	20	20	20
Velikost místnosti X Y		Směr pohledu napříč k ose lampy					Podélný směr pohledu k ose lampy					
2H	2H	18.2	19.4	18.8	20.0	20.6	18.3	19.5	18.8	20.0	20.6	
	3H	20.0	21.1	20.6	21.7	22.3	19.9	20.9	20.5	21.5	22.2	
	4H	20.8	21.8	21.4	22.4	23.1	20.5	21.5	21.1	22.1	22.8	
	6H	21.5	22.5	22.1	23.1	23.8	21.0	22.0	21.6	22.6	23.3	
	8H	21.8	22.8	22.5	23.4	24.1	21.2	22.1	21.8	22.7	23.4	
4H	12H	22.2	23.0	22.8	23.7	24.4	21.4	22.3	22.0	22.9	23.6	
	2H	18.9	19.9	19.5	20.5	21.2	18.9	19.9	19.5	20.5	21.2	
	3H	20.9	21.7	21.5	22.4	23.1	20.7	21.6	21.4	22.2	23.0	
	4H	21.8	22.6	22.5	23.2	24.0	21.6	22.3	22.2	23.0	23.7	
	6H	22.7	23.4	23.4	24.0	24.8	22.2	22.9	22.9	23.5	24.3	
8H	8H	23.1	23.7	23.8	24.4	25.2	22.5	23.1	23.1	23.8	24.6	
	12H	23.5	24.1	24.2	24.8	25.6	22.7	23.3	23.4	24.0	24.8	
	4H	22.1	22.8	22.8	23.5	24.3	21.9	22.5	22.6	23.2	24.0	
	6H	23.2	23.7	23.9	24.4	25.3	22.8	23.3	23.5	24.0	24.8	
	8H	23.7	24.2	24.5	24.9	25.8	23.2	23.6	23.9	24.4	25.2	
12H	12H	24.3	24.7	25.1	25.5	26.3	23.6	24.0	24.3	24.7	25.6	
	4H	22.2	22.8	22.9	23.5	24.3	22.0	22.5	22.7	23.2	24.0	
	6H	23.3	23.8	24.0	24.5	25.3	22.9	23.3	23.6	24.1	24.9	
	8H	23.9	24.3	24.7	25.1	25.9	23.4	23.8	24.1	24.5	25.4	
Variace polohy pozorovatele pro vzdálenosti svítidel S												
S = 1.0H		+0.1 / -0.1					+0.1 / -0.1					
S = 1.5H		+0.2 / -0.3					+0.2 / -0.3					
S = 2.0H		+0.3 / -0.5					+0.3 / -0.6					
Standardní tabulka		BK08					BK07					
Korekturní sčítanec		6.5					5.7					
Korigované oslňovací indexy, vztahy na 4210lm Celkový světelný tok												



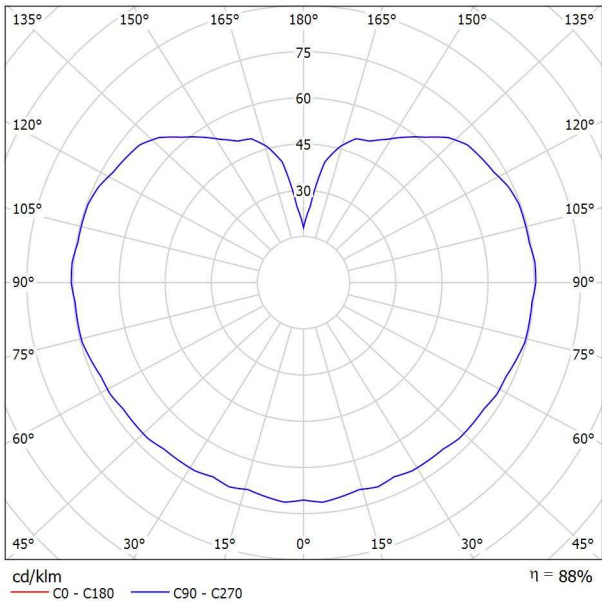
OSMONT s.r.o.  
Český výrobce svítidel  
Hybrálec 129  
586 01, Jihlava, CZ

Zpracovatel Ing. Michal Šťastný  
Telefon +420 725 177 435  
Fax  
e-mail stastny@osmont.cz

OSMONT ADRIA\_2\_LED-5L06E450Z11\_094\_3K ADRIA\_2, závěsné, 5 x LED modul  
L06E450, 20W, d-300mm, sklo triplex opál mat / Datový list svítidla

Výstup světla 1:

Obrázek svítidla najdete v našem katalogu svítidel.



Klasifikace svítidel dle CIE: 52  
Kód CIE Flux Code: 24 49 74 52 88

Výstup světla 1:

Vyhodnocení oslnění dle UGR											
ρ Strop	70	70	50	50	30	70	70	50	50	30	
ρ Stěny	50	30	50	30	30	50	30	50	30	30	
ρ Podlaha	20	20	20	20	20	20	20	20	20	20	
Velikost místnosti		Směr pohledu napříč k ose lampy					Podélný směr pohledu k ose lampy				
X	Y										
2H	2H	13.4	14.3	14.2	15.2	16.4	13.4	14.3	14.2	15.2	16.4
	3H	15.8	16.7	16.7	17.6	18.8	15.8	16.7	16.7	17.6	18.8
	4H	17.1	18.0	18.0	18.9	20.1	17.1	18.0	18.0	18.9	20.1
	6H	18.4	19.2	19.3	20.1	21.3	18.4	19.2	19.3	20.1	21.3
	8H	19.0	19.7	19.9	20.7	21.9	19.0	19.7	19.9	20.7	21.9
4H	12H	19.6	20.3	20.5	21.3	22.5	19.6	20.3	20.5	21.3	22.5
	2H	14.2	15.0	15.1	15.9	17.1	14.2	15.0	15.1	15.9	17.1
	3H	16.8	17.6	17.8	18.5	19.7	16.8	17.6	17.8	18.5	19.7
	4H	18.3	18.9	19.2	19.9	21.1	18.3	18.9	19.2	19.9	21.1
	6H	19.7	20.3	20.7	21.3	22.5	19.7	20.3	20.7	21.3	22.5
8H	8H	20.4	20.9	21.4	21.9	23.2	20.4	20.9	21.4	21.9	23.2
	12H	21.1	21.5	22.0	22.6	23.9	21.1	21.5	22.0	22.6	23.9
	4H	18.8	19.3	19.8	20.3	21.6	18.8	19.3	19.8	20.3	21.6
	6H	20.4	20.9	21.4	21.9	23.2	20.4	20.9	21.4	21.9	23.2
	8H	21.3	21.7	22.3	22.7	24.0	21.3	21.7	22.3	22.7	24.0
12H	12H	22.1	22.5	23.2	23.5	24.9	22.1	22.5	23.2	23.5	24.9
	4H	18.9	19.4	19.9	20.4	21.7	18.9	19.4	19.9	20.4	21.7
	6H	20.6	21.0	21.6	22.1	23.4	20.6	21.0	21.6	22.1	23.4
	8H	21.6	21.9	22.6	22.9	24.3	21.6	21.9	22.6	22.9	24.3
	12H	22.6	23.0	23.7	24.1	25.5	22.6	23.0	23.7	24.1	25.5
Variace polohy pozorovatele pro vzdálenosti svítidel S											
S = 1.0H		+0.1 / -0.1					+0.1 / -0.1				
S = 1.5H		+0.2 / -0.2					+0.2 / -0.2				
S = 2.0H		+0.3 / -0.4					+0.3 / -0.4				
Standardní tabulka		BK11					BK11				
Korekturní sčítanec		6.4					6.4				
Korigované oslňovací indexy, vztahy na 3360lm Celkový světelný tok											

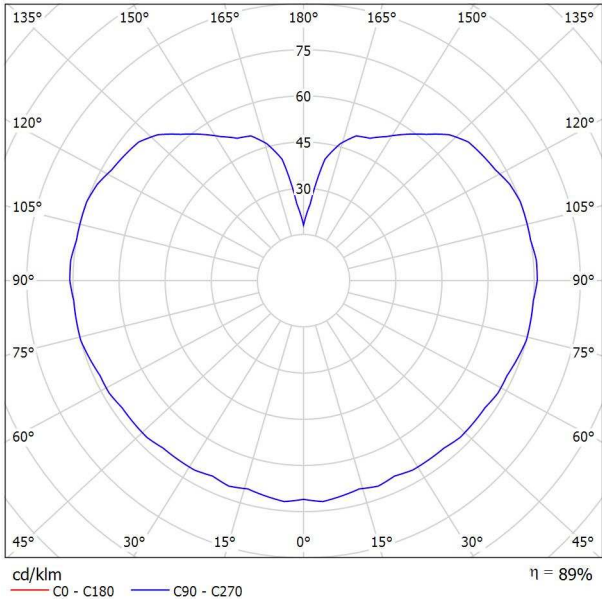
OSMONT s.r.o.  
Český výrobce svítidel  
Hybrálec 129  
586 01, Jihlava, CZ

Zpracovatel Ing. Michal Šťastný  
Telefon +420 725 177 435  
Fax  
e-mail stastny@osmont.cz

OSMONT ADRIA\_3\_LED-5L06E600Z11\_096\_3K ADRIA\_3, závěsné, 5 x LED modul  
L06E600, 27W, d-400mm, sklo triplex opál mat / Datový list svítidla

Výstup světla 1:

Obrázek svítidla najdete v našem katalogu svítidel.



Klasifikace svítidel dle CIE: 52  
Kód CIE Flux Code: 24 49 74 52 89

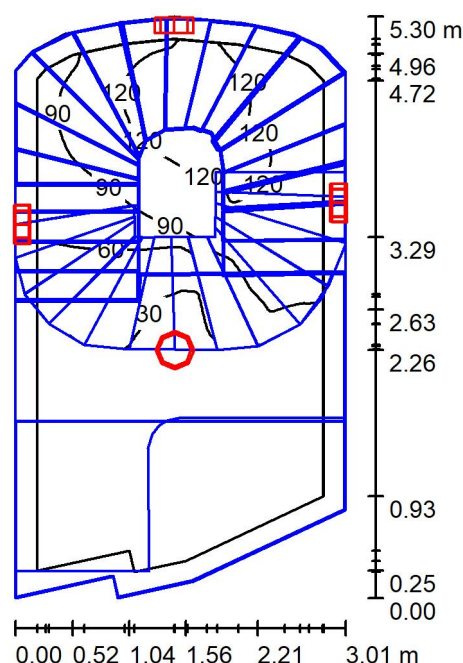
Výstup světla 1:

Vyhodnocení oslnění dle UGR											
p Strop	70	70	50	50	30	70	70	50	50	30	
p Stěny	50	30	50	30	30	50	30	50	30	30	
p Podlaha	20	20	20	20	20	20	20	20	20	20	
Velikost místnosti X Y		Směr pohledu napříč k ose lampy					Podélný směr pohledu k ose lampy				
2H	2H	12.4	13.3	13.2	14.2	15.4	12.4	13.3	13.2	14.2	15.4
	3H	14.8	15.7	15.7	16.6	17.8	14.8	15.7	15.7	16.6	17.8
	4H	16.1	16.9	17.0	17.9	19.1	16.1	16.9	17.0	17.9	19.1
	6H	17.4	18.2	18.3	19.1	20.3	17.4	18.2	18.3	19.1	20.3
	8H	18.0	18.7	18.9	19.7	20.9	18.0	18.7	18.9	19.7	20.9
4H	12H	18.6	19.3	19.5	20.2	21.5	18.6	19.3	19.5	20.2	21.5
	2H	13.2	14.0	14.1	14.9	16.1	13.2	14.0	14.1	14.9	16.1
	3H	15.8	16.5	16.8	17.5	18.7	15.8	16.5	16.8	17.5	18.7
	4H	17.3	17.9	18.2	18.9	20.1	17.3	17.9	18.2	18.9	20.1
	6H	18.7	19.3	19.7	20.2	21.5	18.7	19.3	19.7	20.2	21.5
8H	8H	19.4	19.9	20.4	20.9	22.2	19.4	19.9	20.4	20.9	22.2
	12H	20.0	20.5	21.0	21.5	22.8	20.0	20.5	21.0	21.5	22.8
	4H	17.8	18.3	18.8	19.3	20.6	17.8	18.3	18.8	19.3	20.6
	6H	19.4	19.9	20.4	20.9	22.2	19.4	19.9	20.4	20.9	22.2
	8H	20.3	20.7	21.3	21.7	23.0	20.3	20.7	21.3	21.7	23.0
12H	12H	21.1	21.5	22.2	22.5	23.9	21.1	21.5	22.2	22.5	23.9
	4H	17.9	18.4	18.9	19.4	20.7	17.9	18.4	18.9	19.4	20.7
	6H	19.6	20.0	20.6	21.0	22.4	19.6	20.0	20.6	21.0	22.4
	8H	20.6	20.9	21.6	21.9	23.3	20.6	20.9	21.6	21.9	23.3
		Variace polohy pozorovatele pro vzdálenosti svítidel S									
S = 1.0H		+0.1 / -0.1					+0.1 / -0.1				
S = 1.5H		+0.2 / -0.2					+0.2 / -0.2				
S = 2.0H		+0.3 / -0.4					+0.3 / -0.4				
Standardní tabulka		BK11					BK11				
Korekturní sčítanec		5.5					5.5				
Korigované oslňovací indexy, vztahy na 4440lm Celkový světelný tok											

OSMONT s.r.o.  
Český výrobce svítidel  
Hybrálec 129  
586 01, Jihlava, CZ

Zpracovatel Ing. Michal Šťastný  
Telefon +420 725 177 435  
Fax  
e-mail stastny@osmont.cz

## Schodiště - ADRIA závěs 400mm / Shrnutí



Výška místnosti: 18.100 m, Činitel údržby: 0.80

Hodnoty v Lux, Měřítko 1:69

Plocha	$\rho$ [%]	$E_m$ [lx]	$E_{min}$ [lx]	$E_{max}$ [lx]	$E_{min} / E_m$
Uživatelská úroveň	/	92	22	144	0.238
Podlaha	20	29	2.17	76	0.076
Strop	70	147	60	2321	0.407
Stěny (14)	60	87	0.81	2577	/

### Uživatelská úroveň:

Výška: 0.800 m  
Rastr: 128 x 128 Body  
Okrajová zóna: 0.200 m

### Kusovník svítidel

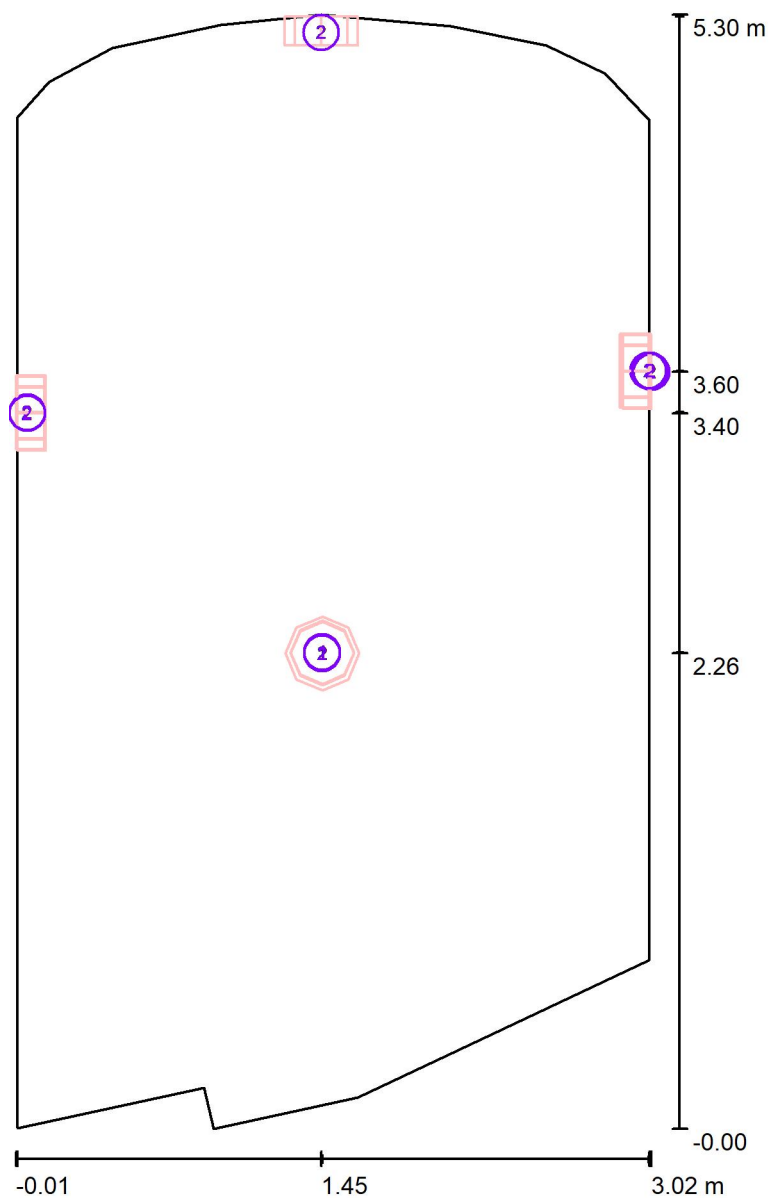
Č.	ks	Označení (Opravný faktor)	$\Phi$ (Svítidlo) [lm]	$\Phi$ (Zdroje:) [lm]	P [W]
1	3	OSMONT ADRIA_2_LED-5L06E450Z11_094_3K ADRIA_2, závěsné, 5 x LED modul L06E450, 20W, d-300mm, sklo triplex opál mat (1.000)	2957	3360	20.0
2	12	OSMONT ARAKIS_2_LED-1L14EMP700K64_416_3K ARAKIS_2, 1 x LED modul L14EMP700, 18W, d-350mm, sklo triplex opál mat (1.000)	1976	2690	18.0
Celkem:			32587	42360	276.0

Specifický příkon:  $18.75 \text{ W/m}^2 = 20.38 \text{ W/m}^2/100 \text{ lx}$  (Základní plocha:  $14.72 \text{ m}^2$ )

OSMONT s.r.o.  
Český výrobce svítidel  
Hybrálec 129  
586 01, Jihlava, CZ

Zpracovatel Ing. Michal Šťastný  
Telefon +420 725 177 435  
Fax  
e-mail stastny@osmont.cz

### Schodiště - ADRIA závěs 400mm / Svítidla (situační plán)



Měřítko 1 : 36

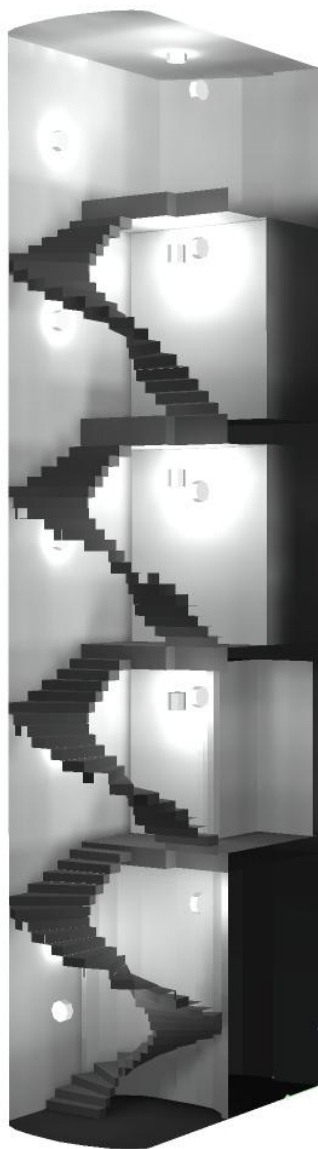
#### Kusovník svítidel

Č.	ks	Označení
1	3	OSMONT ADRIA_2_LED-5L06E450Z11_094_3K ADRIA_2, závěsné, 5 x LED modul L06E450, 20W, d-300mm, sklo triplex opál mat
2	12	OSMONT ARAKIS_2_LED-1L14EMP700K64_416_3K ARAKIS_2, 1 x LED modul L14EMP700, 18W, d-350mm, sklo triplex opál mat

OSMONT s.r.o.  
Český výrobce svítidel  
Hybrálec 129  
586 01, Jihlava, CZ

Zpracovatel Ing. Michal Šťastný  
Telefon +420 725 177 435  
Fax  
e-mail stastny@osmont.cz

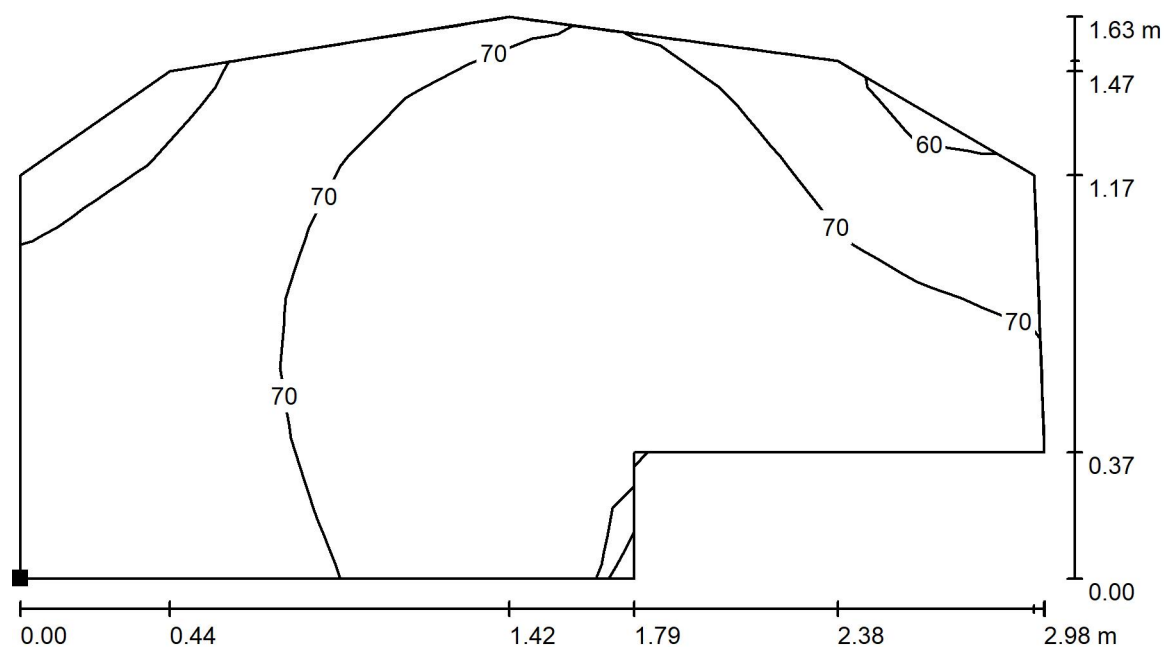
## Schodiště - ADRIA závěs 400mm / Ztvárnění 3D



OSMONT s.r.o.  
Český výrobce svítidel  
Hybrálec 129  
586 01, Jihlava, CZ

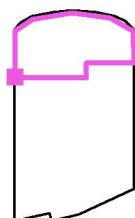
Zpracovatel Ing. Michal Šťastný  
Telefon +420 725 177 435  
Fax  
e-mail stastny@osmont.cz

### Schodiště - ADRIA závěs 400mm / 1.02 / Isolinie (E, kolmo)



Hodnoty v Lux, Měřítko 1 : 22

Poloha plochy v místnosti:  
Označený bod:  
(0.028 m, 3.599 m, 0.079 m)



Rastr: 16 x 8 Body

$E_m$  [lx]  
71

$E_{min}$  [lx]  
57

$E_{max}$  [lx]  
82

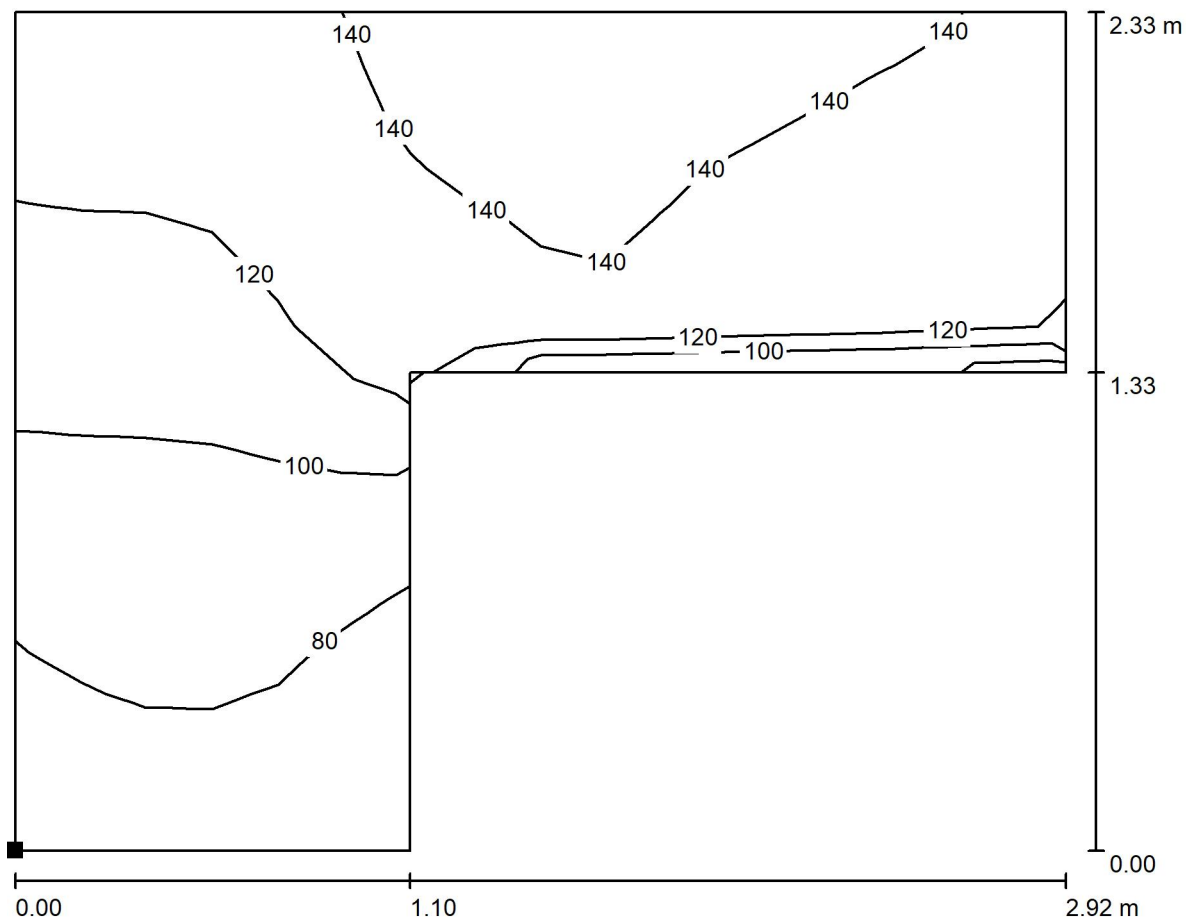
$E_{min} / E_m$   
0.803

$E_{min} / E_{max}$   
0.690

OSMONT s.r.o.  
Český výrobce svítidel  
Hybrálec 129  
586 01, Jihlava, CZ

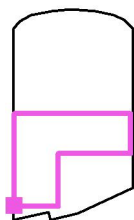
Zpracovatel Ing. Michal Šťastný  
Telefon +420 725 177 435  
Fax  
e-mail stastny@osmont.cz

### Schodiště - ADRIA závěs 400mm / 2.02 / Isolinie (E, kolmo)



Hodnoty v Lux, Měřítko 1 : 21

Poloha plochy v místnosti:  
Označený bod:  
(0.030 m, 0.341 m, 4.556 m)



Rastr: 16 x 16 Body

$E_m$  [lx]  
117

$E_{min}$  [lx]  
62

$E_{max}$  [lx]  
149

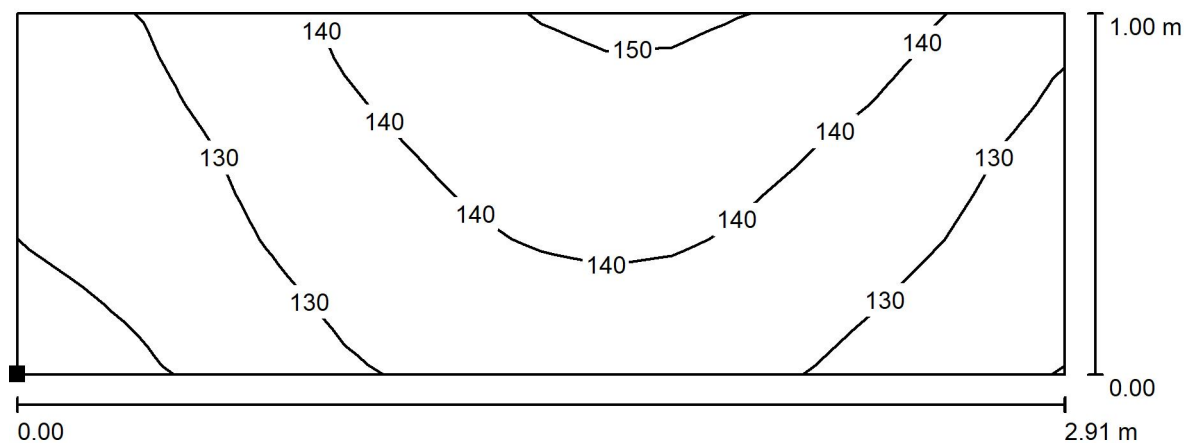
$E_{min} / E_m$   
0.531

$E_{min} / E_{max}$   
0.418

OSMONT s.r.o.  
Český výrobce svítidel  
Hybrálec 129  
586 01, Jihlava, CZ

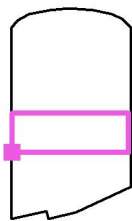
Zpracovatel Ing. Michal Šťastný  
Telefon +420 725 177 435  
Fax  
e-mail stastny@osmont.cz

### Schodiště - ADRIA závěs 400mm / 3.01 / Isolinie (E, kolmo)



Hodnoty v Lux, Měřítko 1 : 21

Poloha plochy v místnosti:  
Označený bod:  
(0.031 m, 1.658 m, 8.052 m)



Rastr: 16 x 8 Body

$E_m$  [lx]  
135

$E_{min}$  [lx]  
115

$E_{max}$  [lx]  
152

$E_{min} / E_m$   
0.855

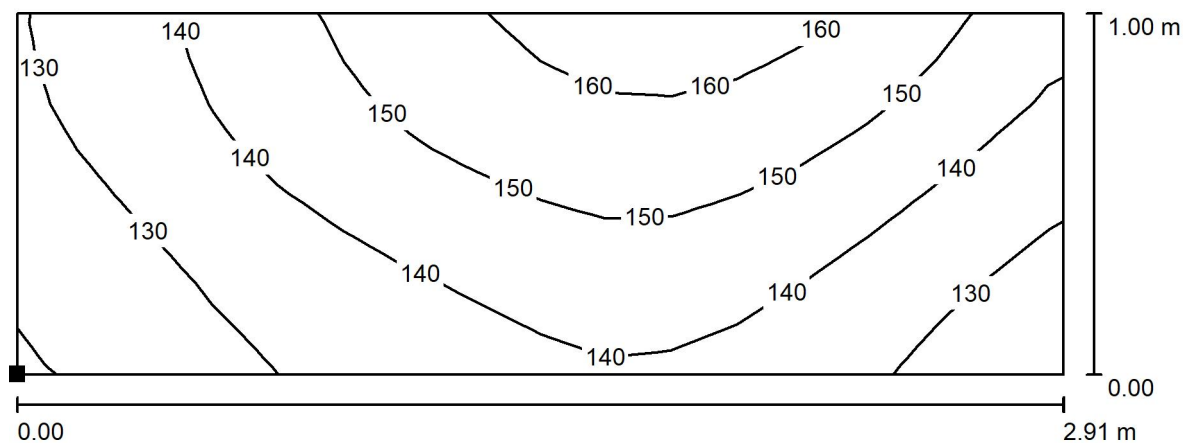
$E_{min} / E_{max}$   
0.755



OSMONT s.r.o.  
Český výrobce svítidel  
Hybrálec 129  
586 01, Jihlava, CZ

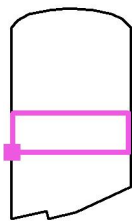
Zpracovatel Ing. Michal Šťastný  
Telefon +420 725 177 435  
Fax  
e-mail stastny@osmont.cz

### Schodiště - ADRIA závěs 400mm / 4.01 / Isolinie (E, kolmo)



Hodnoty v Lux, Měřítko 1 : 21

Poloha plochy v místnosti:  
Označený bod:  
(0.037 m, 1.661 m, 12.030 m)



Rastr: 16 x 8 Body

$E_m$  [lx]  
142

$E_{min}$  [lx]  
120

$E_{max}$  [lx]  
166

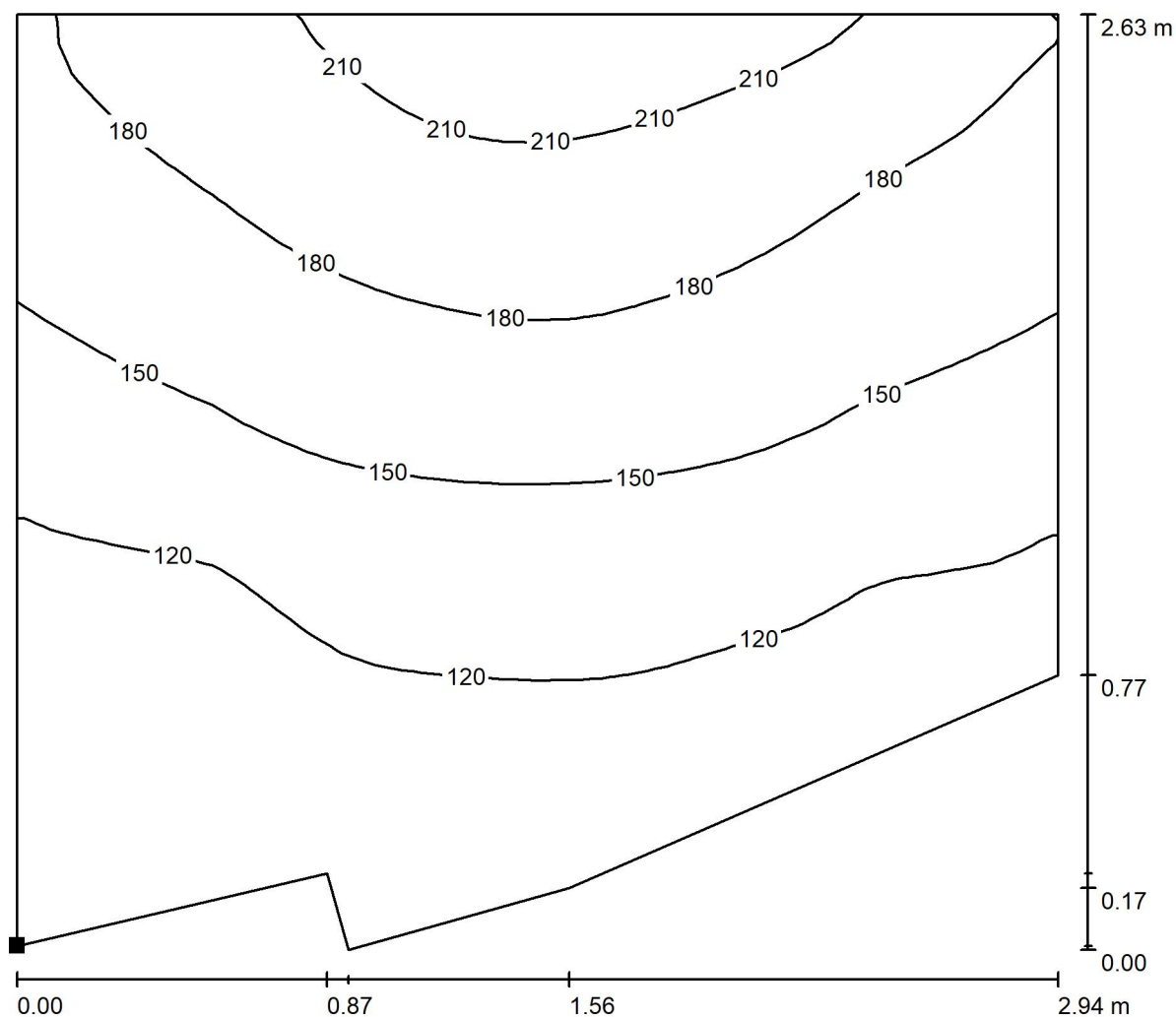
$E_{min} / E_m$   
0.843

$E_{min} / E_{max}$   
0.722

OSMONT s.r.o.  
Český výrobce svítidel  
Hybrálec 129  
586 01, Jihlava, CZ

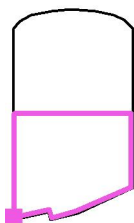
Zpracovatel Ing. Michal Šťastný  
Telefon +420 725 177 435  
Fax  
e-mail stastny@osmont.cz

### Schodiště - ADRIA závěs 400mm / 5.01 / Isolinie (E, kolmo)



Hodnoty v Lux, Měřítko 1 : 21

Poloha plochy v místnosti:  
Označený bod:  
(0.026 m, 0.052 m, 15.714 m)



Rastr: 32 x 32 Body

$E_m$  [lx]  
150

$E_{min}$  [lx]  
94

$E_{max}$  [lx]  
222

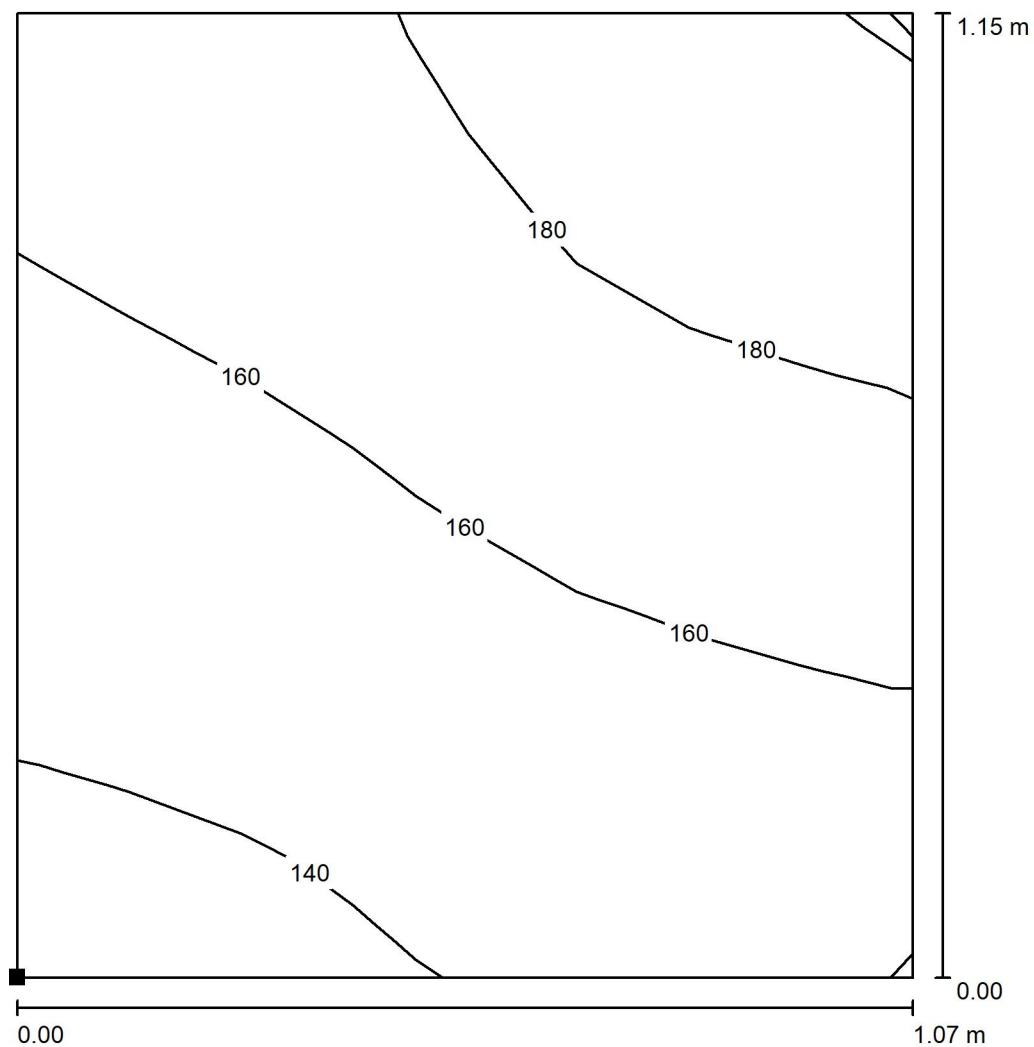
$E_{min} / E_m$   
0.627

$E_{min} / E_{max}$   
0.424

OSMONT s.r.o.  
Český výrobce svítidel  
Hybrálec 129  
586 01, Jihlava, CZ

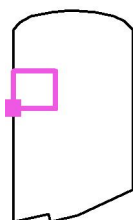
Zpracovatel Ing. Michal Šťastný  
Telefon +420 725 177 435  
Fax  
e-mail stastny@osmont.cz

### Schodiště - ADRIA závěs 400mm / Schod 1 / Isolinie (E, kolmo)



Hodnoty v Lux, Měřítko 1 : 9

Poloha plochy v místnosti:  
Označený bod:  
(-0.001 m, 2.830 m, 8.271 m)



Rastr: 8 x 8 Body

$E_m$  [lx]  
162

$E_{min}$  [lx]  
131

$E_{max}$  [lx]  
200

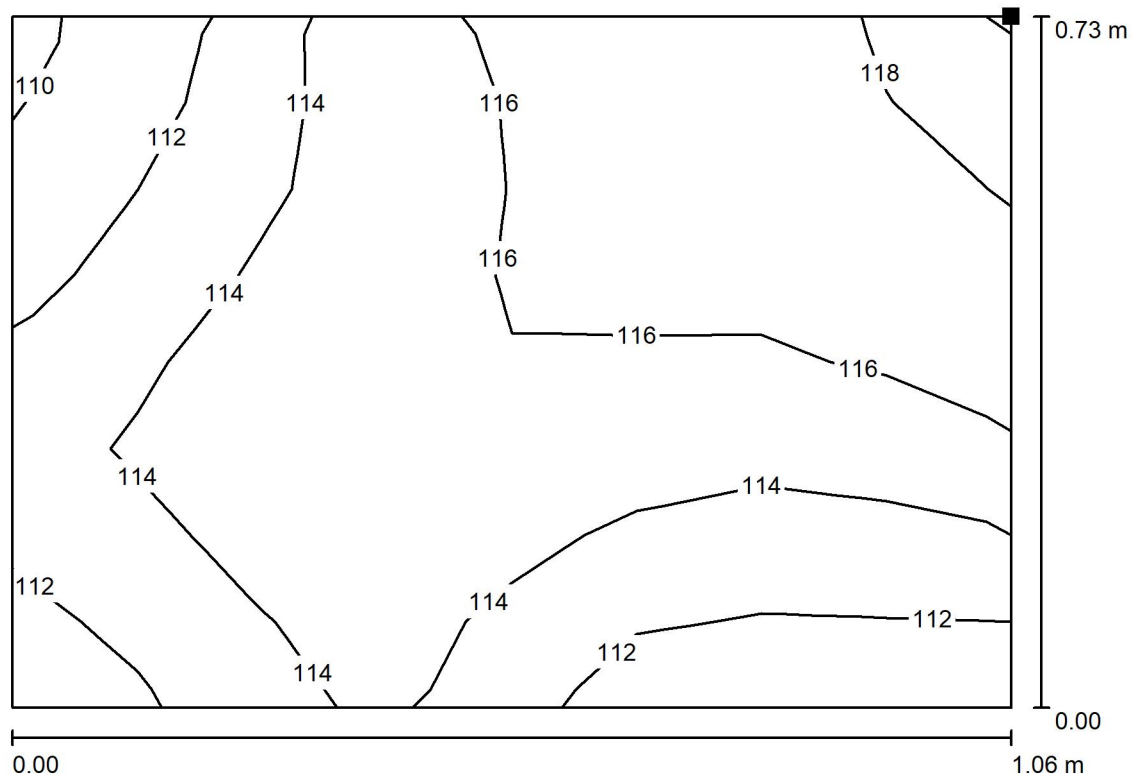
$E_{min} / E_m$   
0.810

$E_{min} / E_{max}$   
0.658

OSMONT s.r.o.  
Český výrobce svítidel  
Hybrálec 129  
586 01, Jihlava, CZ

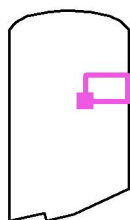
Zpracovatel Ing. Michal Šťastný  
Telefon +420 725 177 435  
Fax  
e-mail stastny@osmont.cz

### Schodiště - ADRIA závěs 400mm / Schod 2 / Isolinie (E, kolmo)



Hodnoty v Lux, Měřítko 1 : 8

Poloha plochy v místnosti:  
Označený bod:  
(1.916 m, 2.998 m, 11.530 m)



Rastr: 8 x 8 Body

$E_m$  [lx]  
115

$E_{min}$  [lx]  
110

$E_{max}$  [lx]  
119

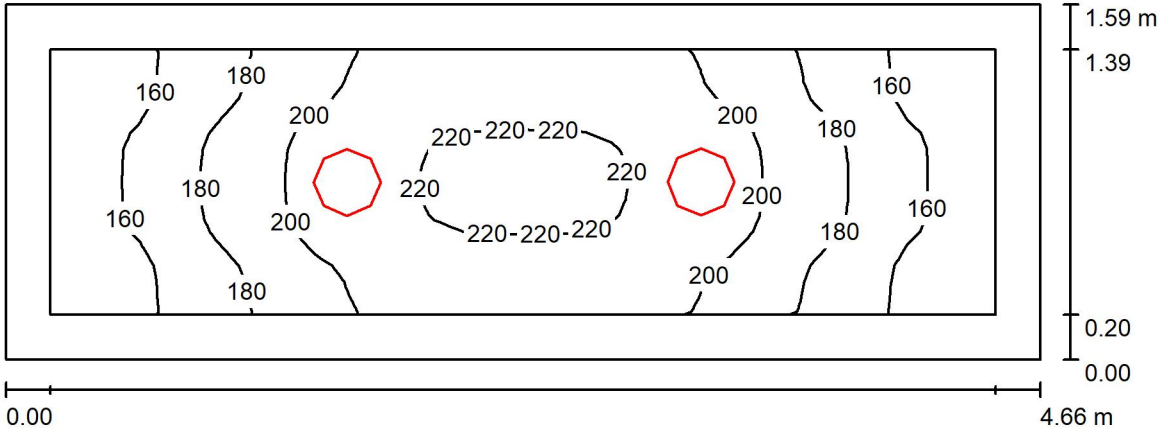
$E_{min} / E_m$   
0.957

$E_{min} / E_{max}$   
0.919

OSMONT s.r.o.  
Český výrobce svítidel  
Hybrálec 129  
586 01, Jihlava, CZ

Zpracovatel Ing. Michal Šťastný  
Telefon +420 725 177 435  
Fax  
e-mail stastny@osmont.cz

1.01 - závěs 1000mm / Shrnutí



Výška místnosti: 3.760 m, Montážní výška: 2.760 m, Činitel údržby: 0.80

Hodnoty v Lux, Měřítko 1:34

Plocha	ρ [%]	E <sub>m</sub> [lx]	E <sub>min</sub> [lx]	E <sub>max</sub> [lx]	E <sub>min</sub> / E <sub>m</sub>
Uživatelská úroveň	/	189	146	223	0.768
Podlaha	20	125	95	146	0.759
Strop	70	210	133	271	0.630
Stěny (4)	60	187	59	501	/

Uživatelská úroveň:

Výška: 0.800 m  
Rastr: 32 x 16 Body  
Okrajová zóna: 0.200 m

Kusovník svítidel

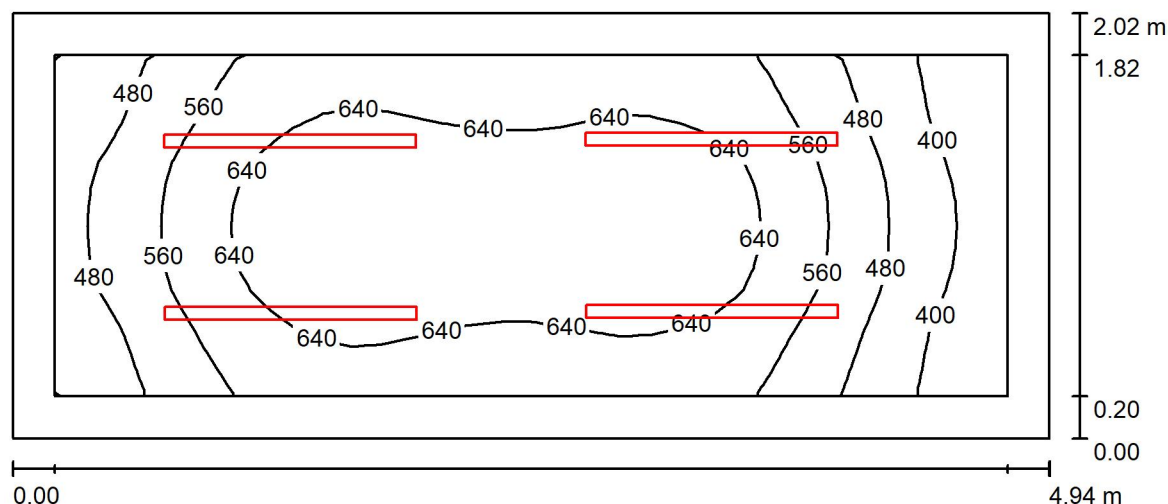
Č.	ks	Označení (Opravný faktor)	Φ (Svítilno) [lm]	Φ (Zdroje:) [lm]	P [W]
1	2	OSMONT ADRIA_2_LED-5L06E450Z11_094_3K ADRIA_2, závěsné, 5 x LED modul L06E450, 20W, d-300mm, sklo triplex opál mat (1.000)	2957	3360	20.0
Celkem:			5914	6720	40.0

Specifický příkon: 5.39 W/m² = 2.85 W/m²/100 lx (Základní plocha: 7.42 m²)

OSMONT s.r.o.  
Český výrobce svítidel  
Hybrálec 129  
586 01, Jihlava, CZ

Zpracovatel Ing. Michal Šťastný  
Telefon +420 725 177 435  
Fax  
e-mail stastny@osmont.cz

## 2.03 - závěs 600mm / Shrnutí



Výška místnosti: 2.910 m, Montážní výška: 2.310 m, Činitel údržby: 0.80

Hodnoty v Lux, Měřítko 1:36

Plocha	$\rho$ [%]	$E_m$ [lx]	$E_{min}$ [lx]	$E_{max}$ [lx]	$E_{min} / E_m$
Uživatelská úroveň	/	576	335	704	0.581
Podlaha	20	396	260	485	0.655
Strop	70	263	140	378	0.531
Stěny (4)	60	342	166	742	/

### Uživatelská úroveň:

Výška: 0.800 m  
Rastr: 32 x 16 Body  
Okrajová zóna: 0.200 m

### Kusovník svítidel

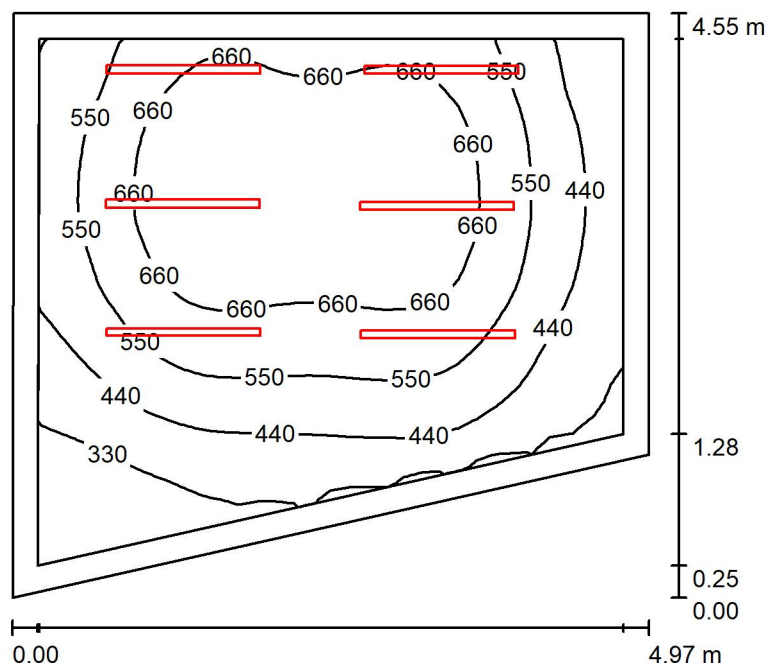
Č.	ks	Označení (Opravný faktor)	$\Phi$ (Svítidlo) [lm]	$\Phi$ (Zdroje:) [lm]	P [W]
1	4	Osmont MATAR_LE3_LED-2L79EMP700ZLEA12_PC73_3K MATAR_LE3, závěsné, 2 x LED modul L79EMP700, 26W, 900x60mm, stínidlo PC (1.000)	2971	4210	26.0
Celkem:			11884	16840	104.0

Specifický příkon:  $10.42 \text{ W/m}^2 = 1.81 \text{ W/m}^2/100 \text{ lx}$  (Základní plocha:  $9.98 \text{ m}^2$ )

OSMONT s.r.o.  
Český výrobce svítidel  
Hybrálec 129  
586 01, Jihlava, CZ

Zpracovatel Ing. Michal Šťastný  
Telefon +420 725 177 435  
Fax  
e-mail stastny@osmont.cz

## 2.02 - závěs 600mm / Shrnutí



Výška místnosti: 2.910 m, Montážní výška: 2.310 m, Činitel údržby: 0.80

Hodnoty v Lux, Měřítka 1:59

Plocha	$\rho$ [%]	$E_m$ [lx]	$E_{min}$ [lx]	$E_{max}$ [lx]	$E_{min} / E_m$
Uživatelská úroveň	/	547	226	749	0.413
Podlaha	20	416	214	556	0.514
Strop	70	230	122	357	0.528
Stěny (4)	60	305	146	936	/

### Uživatelská úroveň:

Výška: 0.800 m  
Rastr: 32 x 32 Body  
Okrajová zóna: 0.200 m

### Kusovník svítidel

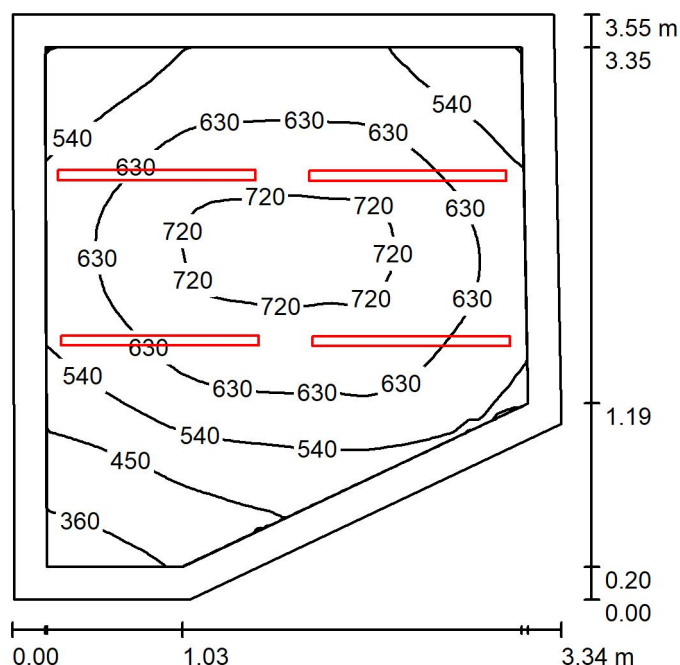
Č.	ks	Označení (Opravný faktor)	$\Phi$ (Svítidlo) [lm]	$\Phi$ (Zdroje:) [lm]	P [W]
1	6	Osmont MATAR_LE3_LED-2L79EMP700ZLĚA12_PC73_3K MATAR_LE3, závěsné, 2 x LED modul L79EMP700, 26W, 900x60mm, stínidlo PC (1.000)	2971	4210	26.0
Celkem:			17825	25260	156.0

Specifický příkon:  $7.87 \text{ W/m}^2 = 1.44 \text{ W/m}^2/100 \text{ lx}$  (Základní plocha:  $19.81 \text{ m}^2$ )

OSMONT s.r.o.  
Český výrobce svítidel  
Hybrálec 129  
586 01, Jihlava, CZ

Zpracovatel Ing. Michal Šťastný  
Telefon +420 725 177 435  
Fax  
e-mail stastny@osmont.cz

## 2.04 - závěs 600mm / Shrnutí



Výška místnosti: 2.910 m, Montážní výška: 2.310 m, Činitel údržby: 0.80

Hodnoty v Lux, Měřitko 1:46

Plocha	$\rho$ [%]	$E_m$ [lx]	$E_{min}$ [lx]	$E_{max}$ [lx]	$E_{min} / E_m$
Uživatelská úroveň	/	594	322	747	0.542
Podlaha	20	420	263	515	0.627
Strop	70	269	159	369	0.594
Stěny (5)	60	347	192	652	/

### Uživatelská úroveň:

Výška: 0.800 m  
Rastr: 32 x 32 Body  
Okrajová zóna: 0.200 m

### Kusovník svítidel

Č.	ks	Označení (Opravný faktor)	$\Phi$ (Svítidlo) [lm]	$\Phi$ (Zdroje:) [lm]	P [W]
1	4	Osmont MATAR_LE3_LED-2L79EMP700ZLĚA12_PC73_3K MATAR_LE3, závěsné, 2 x LED modul L79EMP700, 26W, 900x60mm, stínidlo PC (1.000)	2971	4210	26.0
Celkem:			11884	16840	104.0

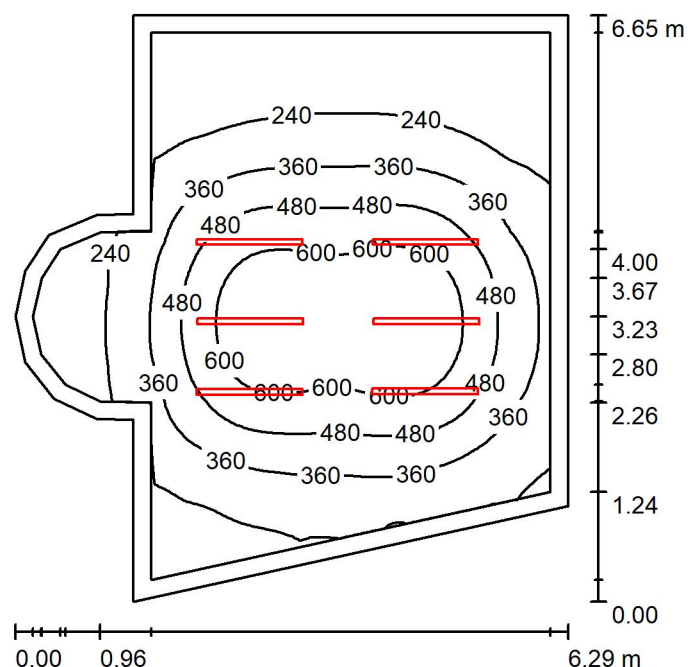
Specifický příkon:  $9.83 \text{ W/m}^2 = 1.66 \text{ W/m}^2/100 \text{ lx}$  (Základní plocha:  $10.58 \text{ m}^2$ )



OSMONT s.r.o.  
Český výrobce svítidel  
Hybrálec 129  
586 01, Jihlava, CZ

Zpracovatel Ing. Michal Šťastný  
Telefon +420 725 177 435  
Fax  
e-mail stastny@osmont.cz

### 3.02 - závěs 1000mm / Shrnutí



Výška místnosti: 3.309 m, Montážní výška: 2.309 m, Činitel údržby: 0.80

Hodnoty v Lux, Měřítko 1:86

Plocha	$\rho$ [%]	$E_m$ [lx]	$E_{min}$ [lx]	$E_{max}$ [lx]	$E_{min} / E_m$
Uživatelská úroveň	/	379	129	705	0.339
Podlaha	20	299	145	484	0.484
Strop	70	131	76	196	0.581
Stěny (13)	60	166	89	293	/

#### Uživatelská úroveň:

Výška: 0.800 m  
Rastr: 64 x 64 Body  
Okrajová zóna: 0.200 m

#### Kusovník svítidel

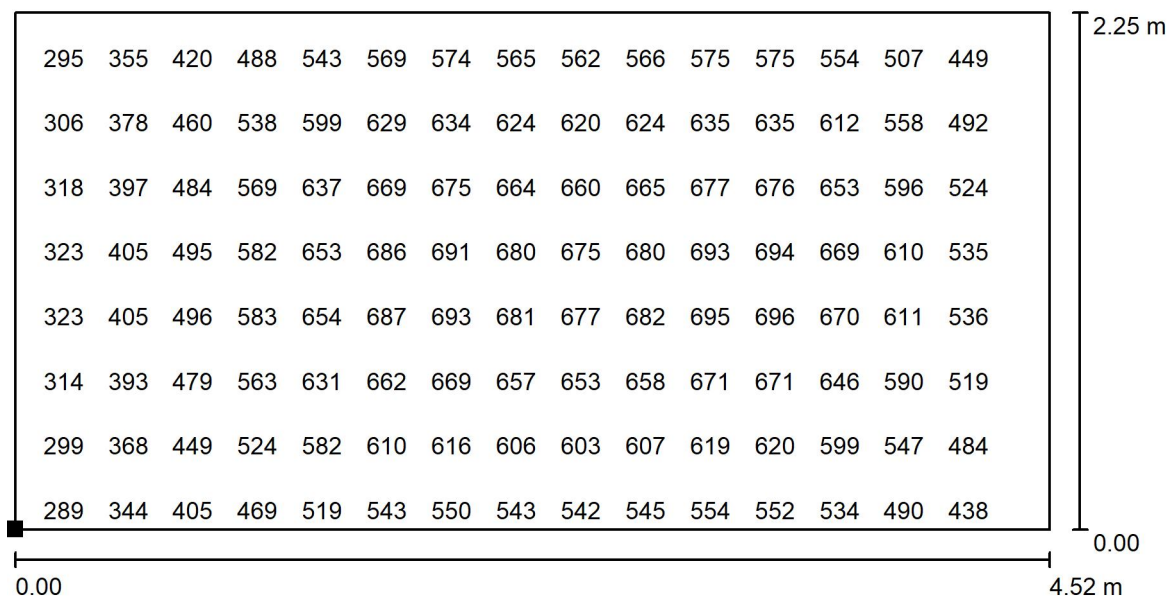
Č.	ks	Označení (Opravný faktor)	$\Phi$ (Svítidlo) [lm]	$\Phi$ (Zdroje:) [lm]	P [W]
1	6	Osmont MATAR_LE3_LED-2L79EMP700ZLĚA12_PC73_3K MATAR_LE3, závěsné, 2 x LED modul L79EMP700, 26W, 900x60mm, stínidlo PC (1.000)	2971	4210	26.0
Celkem:			17825	25260	156.0

Specifický příkon:  $4.76 \text{ W/m}^2 = 1.26 \text{ W/m}^2/100 \text{ lx}$  (Základní plocha:  $32.77 \text{ m}^2$ )

OSMONT s.r.o.  
Český výrobce svítidel  
Hybrálec 129  
586 01, Jihlava, CZ

Zpracovatel Ing. Michal Šťastný  
Telefon +420 725 177 435  
Fax  
e-mail stastny@osmont.cz

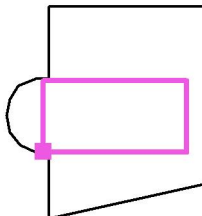
### 3.02 - závěs 1000mm / Pracovní stůl / Hodnotový graf (E, svisle)



Hodnoty v Lux, Měřítko 1 : 33

Nelze zobrazit všechny vypočtené hodnoty.

Poloha plochy v místnosti:  
Označený bod:  
(20.326 m, 0.365 m, 0.800 m)



Rastr: 32 x 16 Body

$E_m$  [lx]  
549

$E_{min}$  [lx]  
261

$E_{max}$  [lx]  
700

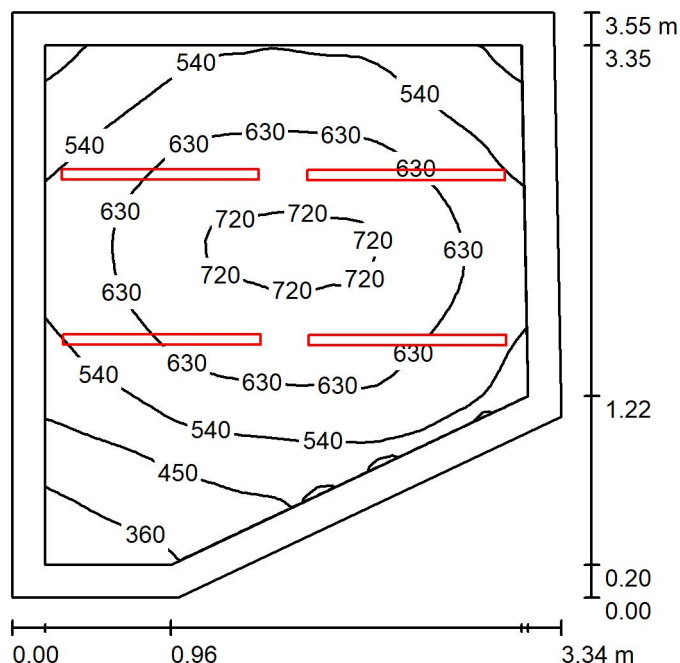
$E_{min} / E_m$   
0.476

$E_{min} / E_{max}$   
0.373

OSMONT s.r.o.  
Český výrobce svítidel  
Hybrálec 129  
586 01, Jihlava, CZ

Zpracovatel Ing. Michal Šťastný  
Telefon +420 725 177 435  
Fax  
e-mail stastny@osmont.cz

### 3.03 - závěs 1000mm / Shrnutí



Výška místnosti: 3.296 m, Montážní výška: 2.296 m, Činitel údržby: 0.80

Hodnoty v Lux, Měřítko 1:46

Plocha	$\rho$ [%]	$E_m$ [lx]	$E_{min}$ [lx]	$E_{max}$ [lx]	$E_{min} / E_m$
Uživatelská úroveň	/	580	307	734	0.530
Podlaha	20	409	245	501	0.598
Strop	70	222	152	273	0.686
Stěny (5)	60	318	164	596	/

#### Uživatelská úroveň:

Výška: 0.800 m  
Rastr: 32 x 32 Body  
Okrajová zóna: 0.200 m

#### Kusovník svítidel

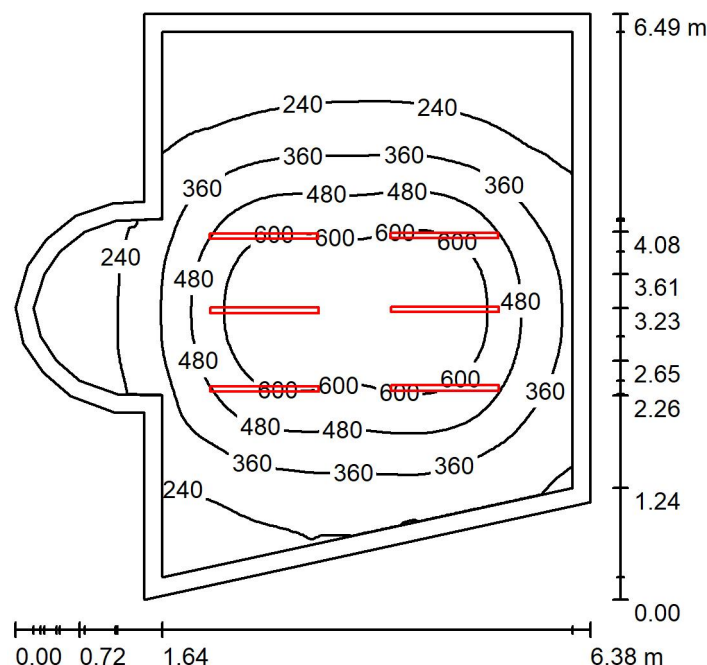
Č.	ks	Označení (Opravný faktor)	$\Phi$ (Svítidlo) [lm]	$\Phi$ (Zdroje:) [lm]	P [W]
1	4	Osmont MATAR_LE3_LED-2L79EMP700ZLĚA12_PC73_3K MATAR_LE3, závěsné, 2 x LED modul L79EMP700, 26W, 900x60mm, stínidlo PC (1.000)	2971	4210	26.0
Celkem:			11884	16840	104.0

Specifický příkon:  $9.88 \text{ W/m}^2 = 1.71 \text{ W/m}^2/100 \text{ lx}$  (Základní plocha:  $10.52 \text{ m}^2$ )

OSMONT s.r.o.  
Český výrobce svítidel  
Hybrálec 129  
586 01, Jihlava, CZ

Zpracovatel Ing. Michal Šťastný  
Telefon +420 725 177 435  
Fax  
e-mail stastny@osmont.cz

## 4.02 - závěs 1000mm / Shrnutí



Výška místnosti: 3.265 m, Montážní výška: 2.265 m, Činitel údržby: 0.80

Hodnoty v Lux, Měřítko 1:84

Plocha	$\rho$ [%]	$E_m$ [lx]	$E_{min}$ [lx]	$E_{max}$ [lx]	$E_{min} / E_m$
Uživatelská úroveň	/	389	146	723	0.375
Podlaha	20	305	153	495	0.501
Strop	70	133	80	200	0.603
Stěny (15)	60	170	97	297	/

### Uživatelská úroveň:

Výška: 0.800 m  
Rastr: 64 x 64 Body  
Okrajová zóna: 0.200 m

### Kusovník svítidel

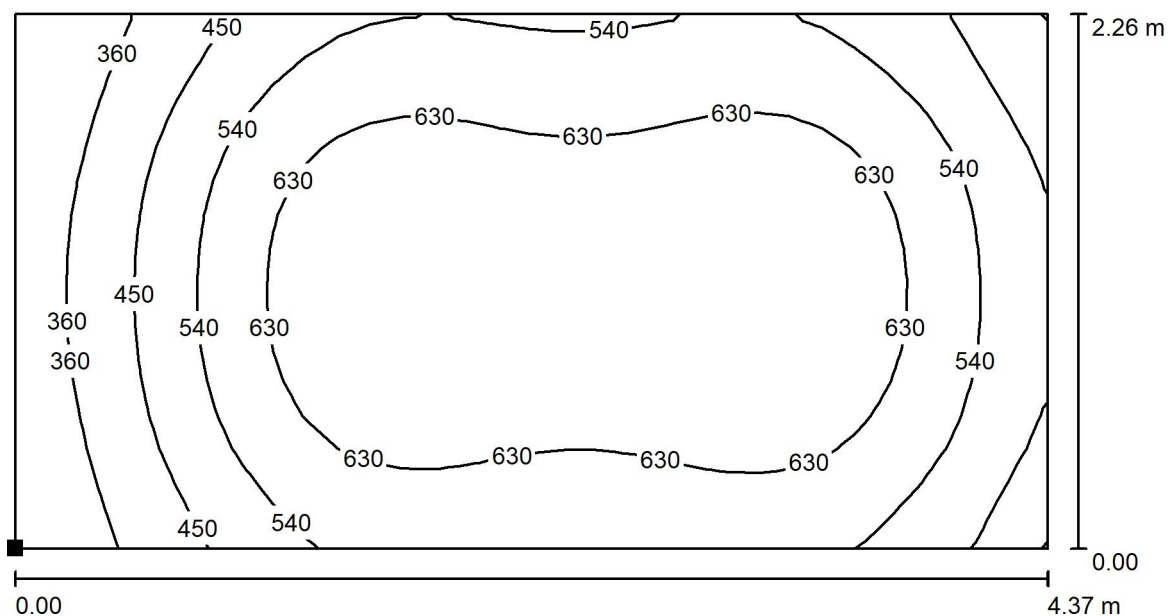
Č.	ks	Označení (Opravný faktor)	$\Phi$ (Svítidlo) [lm]	$\Phi$ (Zdroje:) [lm]	P [W]
1	6	Osmont MATAR_LE3_LED-2L79EMP700ZLĚA12_PC73_3K MATAR_LE3, závěsné, 2 x LED modul L79EMP700, 26W, 900x60mm, stínidlo PC (1.000)	2971	4210	26.0
Celkem:			17825	25260	156.0

Specifický příkon:  $4.87 \text{ W/m}^2 = 1.25 \text{ W/m}^2/100 \text{ lx}$  (Základní plocha:  $32.05 \text{ m}^2$ )

OSMONT s.r.o.  
Český výrobce svítidel  
Hybrálec 129  
586 01, Jihlava, CZ

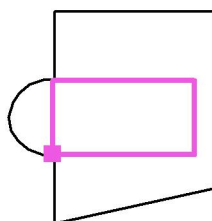
Zpracovatel Ing. Michal Šťastný  
Telefon +420 725 177 435  
Fax  
e-mail stastny@osmont.cz

#### 4.02 - závěs 1000mm / Pracovní stůl / Isolinie (E, kolmo)



Hodnoty v Lux, Měřítko 1 : 32

Poloha plochy v místnosti:  
Označený bod:  
(31.214 m, -0.013 m, 0.800 m)



Rastr: 32 x 16 Body

$E_m$  [lx]  
569

$E_{min}$  [lx]  
276

$E_{max}$  [lx]  
718

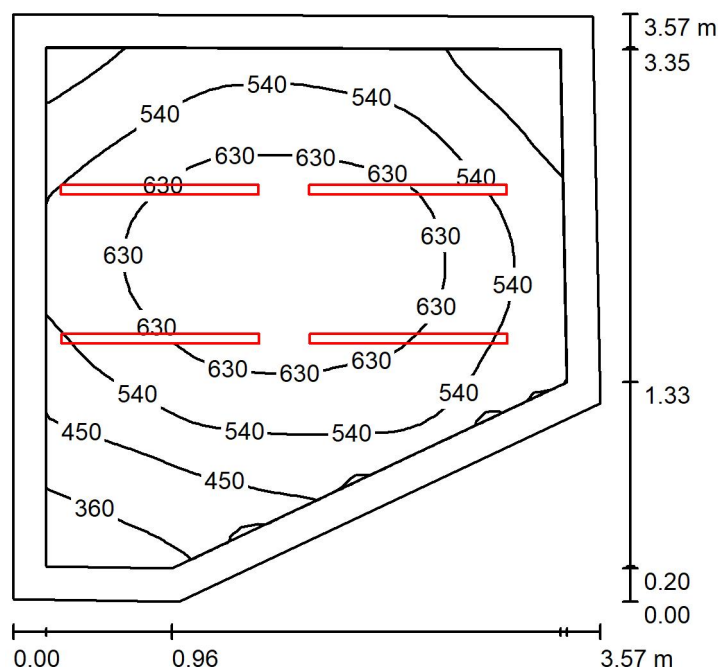
$E_{min} / E_m$   
0.485

$E_{min} / E_{max}$   
0.385

OSMONT s.r.o.  
Český výrobce svítidel  
Hybrálec 129  
586 01, Jihlava, CZ

Zpracovatel Ing. Michal Šťastný  
Telefon +420 725 177 435  
Fax  
e-mail stastny@osmont.cz

### 4.03 - závěs 1000mm / Shrnutí



Výška místnosti: 3.349 m, Montážní výška: 2.349 m, Činitel údržby: 0.80

Hodnoty v Lux, Měřitko 1:46

Plocha	$\rho$ [%]	$E_m$ [lx]	$E_{min}$ [lx]	$E_{max}$ [lx]	$E_{min} / E_m$
Uživatelská úroveň	/	554	307	716	0.554
Podlaha	20	392	251	485	0.639
Strop	70	213	150	260	0.702
Stěny (5)	60	304	159	613	/

#### Uživatelská úroveň:

Výška: 0.800 m  
Rastr: 32 x 32 Body  
Okrajová zóna: 0.200 m

#### Kusovník svítidel

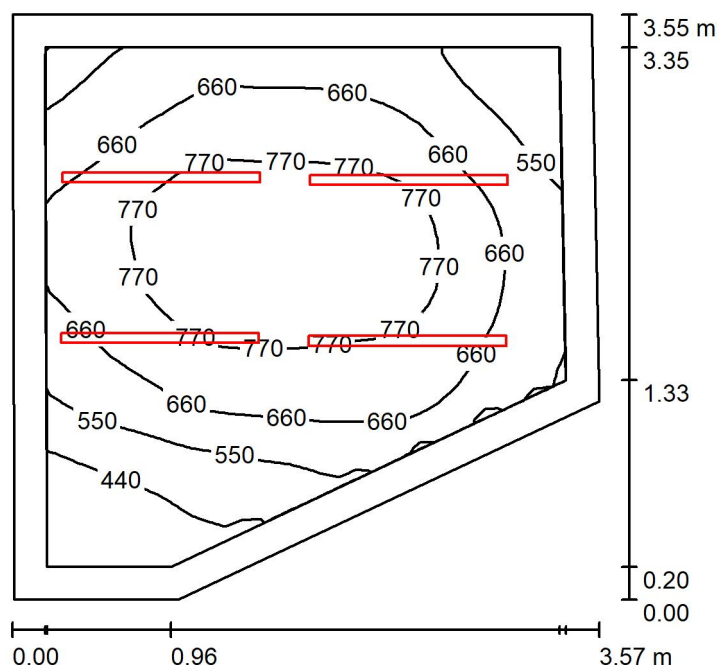
Č.	ks	Označení (Opravný faktor)	$\Phi$ (Svítidlo) [lm]	$\Phi$ (Zdroje:) [lm]	P [W]
1	4	Osmont MATAR_LE3_LED-2L79EMP700ZLĚA12_PC73_3K MATAR_LE3, závěsné, 2 x LED modul L79EMP700, 26W, 900x60mm, stínidlo PC (1.000)	2971	4210	26.0
Celkem:			11884	16840	104.0

Specifický příkon:  $9.37 \text{ W/m}^2 = 1.69 \text{ W/m}^2/100 \text{ lx}$  (Základní plocha:  $11.10 \text{ m}^2$ )

OSMONT s.r.o.  
Český výrobce svítidel  
Hybrálec 129  
586 01, Jihlava, CZ

Zpracovatel Ing. Michal Šťastný  
Telefon +420 725 177 435  
Fax  
e-mail stastny@osmont.cz

### 5.03 - přísazené na strop / Shrnutí



Výška místnosti: 2.190 m, Montážní výška: 2.190 m, Činitel údržby: 0.80

Hodnoty v Lux, Měřítko 1:46

Plocha	$\rho$ [%]	$E_m$ [lx]	$E_{min}$ [lx]	$E_{max}$ [lx]	$E_{min} / E_m$
Uživatelská úroveň	/	660	331	870	0.502
Podlaha	20	463	290	580	0.625
Strop	70	351	141	5802	0.400
Stěny (5)	60	375	210	663	/

#### Uživatelská úroveň:

Výška: 0.800 m  
Rastr: 32 x 32 Body  
Okrajová zóna: 0.200 m

#### Kusovník svítidel

Č.	ks	Označení (Opravný faktor)	$\Phi$ (Svítidlo) [lm]	$\Phi$ (Zdroje:) [lm]	P [W]
1	4	Osmont MATAR_3_LED-2L79EMP700PA12_PC73_3K MATAR_3, 2 x LED modul L79EMP700, 26W, 900x60mm, stínidlo PC (1.000)	2971	4210	26.0
Celkem:			11884	16840	104.0

Specifický příkon:  $9.41 \text{ W/m}^2 = 1.43 \text{ W/m}^2/100 \text{ lx}$  (Základní plocha:  $11.05 \text{ m}^2$ )