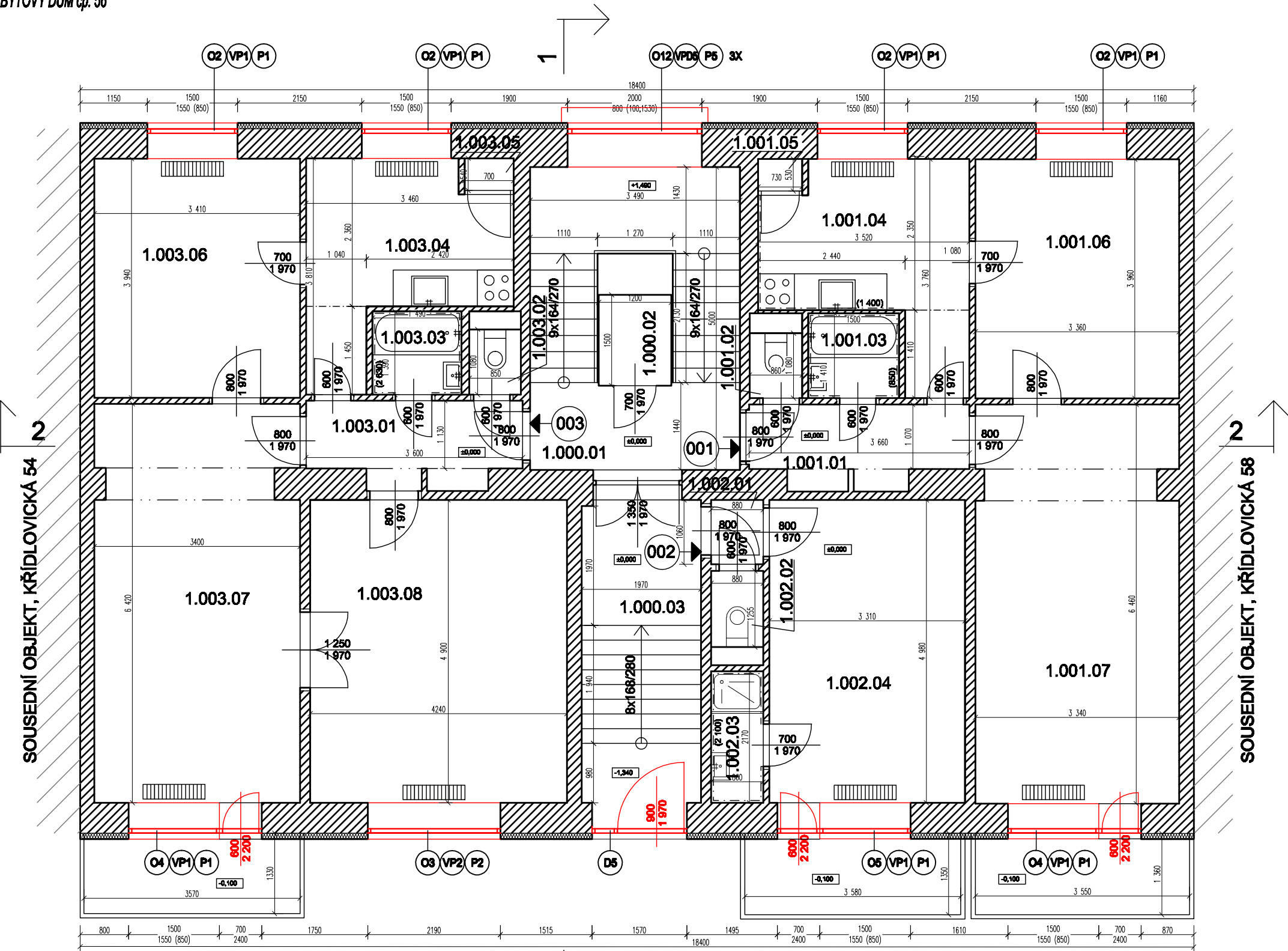


1.NP

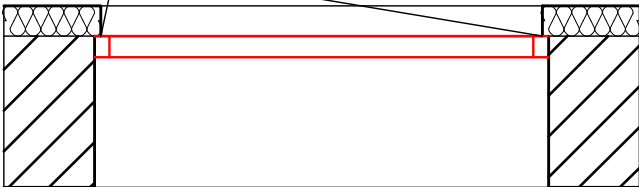
BYTOVÝ DŮM čp. 56



DETAIL NOVÉHO STAVU

M 1:25

PO OSAZENÍ ZAPRAVIT



LEGENDA MÍSTNOSTÍ

PROSTOR	OZN.	NÁZEV	PLOCHA m ²	PODLAHA
SPOLEČNÝ	1.000.01	SCHODIŠTĚ	15,7	TERACO+DLAŽBA
	1.000.02	VÝTAH	1,8	-
	1.000.03	CHODBA	9,6	TERACO+DLAŽBA
CELKEM			27,1	
CELKOVÁ PODLAHOVÁ PLOCHA				
001	1.001.01	CHODBA	4,6	PVC
	1.001.02	WC	0,9	PVC
	1.001.03	KOUPELNA	2,1	PVC
	1.001.04	KUCHYŇ	9,4	PVC
	1.001.05	SPÍŽ	0,4	PVC
	1.001.06	POKOJ	13,3	KOBEREC
	1.001.07	POKOJ	21,3	KOBEREC
CELKEM			52,0	
CELKOVÁ PODLAHOVÁ PLOCHA				
002	1.002.01	CHODBA	0,9	PVC
	1.002.02	WC	1,0	PVC
	1.002.03	KOUPELNA	1,9	PVC
	1.002.04	POKOJ	16,5	KOBEREC
CELKEM			20,3	
CELKOVÁ PODLAHOVÁ PLOCHA				
003	1.003.01	CHODBA	4,9	PVC
	1.003.02	WC	0,9	DLAŽBA
	1.003.03	KOUPELNA	2,1	DLAŽBA
	1.003.04	KUCHYŇ	9,7	PVC
	1.003.05	SPÍŽ	0,4	PVC
	1.003.06	POKOJ	13,4	VLYSY
	1.003.07	POKOJ	21,5	VLYSY
	1.003.08	POKOJ	20,8	VLYSY
CELKEM			73,7	

LEGENDA KONSTRUKCÍ/MATERIÁLŮ

STÁVAJÍCÍ KONSTRUKCE - BUDOU ZACHOVÁNY

NAVRŽENÉ KONSTRUKCE

VÝMĚNA OKENNÍCH VÝPLNÍ:

- OSAZENÍ VÝPLNĚ NA VNĚJŠÍ LÍČ ZDIVA
- ZAPRAVENÍ OSTĚNÍ
- INSTALACE VNITŘNÍHO DTD PARAPETU A VNĚJŠÍHO AL PARAPETU S PVC KRYTKAMI

Tento výkres je součástí projektu a není závazný, pokud není vyznačen jinak. Všechny rozměry jsou v mm, pokud není uvedeno jinak. Ing. arch. DAVID HOFFMANN			
GENERÁLNÍ PROJEKTANT:	Ing. arch. DAVID HOFFMANN	ING. ARCH. DAVID HOFFMANN ARCHITEKT	
HP / ZODPOVĚDNÝ PROJEKTANT:	Ing. arch. DAVID HOFFMANN	ŠTURBOVA 59, 62-01 6 00 BRNO E-MAIL: DAVID.HOFFMANN@VOLNY.CZ TEL: 724 82 044	
ZPRACOVAN:	PATRIK MATUŠKA, Bc. PETR ČERNÝ		
NÁZEV AKCE:	KŘÍDLOVICKÁ č.p. 56 - REKONSTRUKCE Výměna výplní	DATUM	11/2023
		FORMÁT	2x A4
NÁZEV VÝKRESU:	NOVÉ KONSTRUKCE - 1.NP	MĚŘITVO:	ČVÝKRESU: 1:75 D.1.1.13