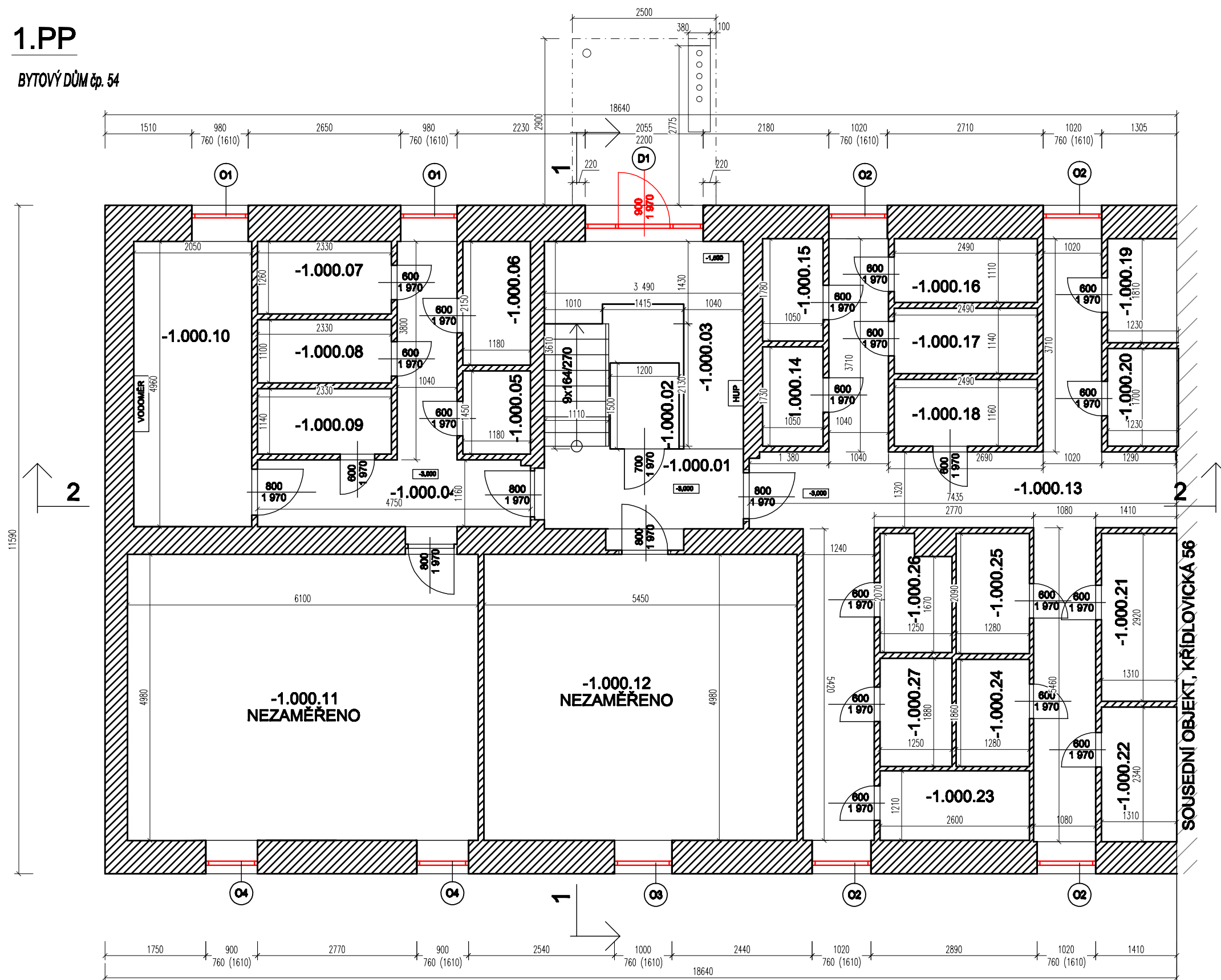


## BYTOVÝ DŮM čp. 54

BYTOVÝ DŮM čp. 54



### LEGENDA MÍSTNOSTÍ

PROSTOR	OZN.	NÁZEV	PLOCHA m2	PODLAHA
SPOLEČNÝ	-1.000.01	SCHODIŠTĚ	7,0	TERACO+DLAŽBA
	-1.000.02	VÝTAH	1,8	-
	-1.000.03	SKLEP. KÓJE	6,8	BETON. MAZANINA
	-1.000.04	CHODBA	9,8	BETON. MAZANINA
	-1.000.05	SKLEP. KÓJE	1,7	BETON. MAZANINA
	-1.000.06	SKLEP. KÓJE	4,0	BETON. MAZANINA
	-1.000.07	SKLEP. KÓJE	2,9	BETON. MAZANINA
	-1.000.08	SKLEP. KÓJE	2,6	BETON. MAZANINA
	-1.000.09	SKLEP. KÓJE	2,7	BETON. MAZANINA
	-1.000.10	SKLEP. PROSTOR	10,2	BETON. MAZANINA
	-1.000.11	SKLEP. PROSTOR	30,4	BETON. MAZANINA
	-1.000.12	SKLEP. PROSTOR	24,1	BETON. MAZANINA
	-1.000.13	CHODBA	50,5	BETON. MAZANINA
	-1.000.14	SKLEP. KÓJE	1,8	BETON. MAZANINA
	-1.000.15	SKLEP. KÓJE	1,9	BETON. MAZANINA
	-1.000.16	SKLEP. KÓJE	2,8	BETON. MAZANINA
	-1.000.17	SKLEP. KÓJE	2,8	BETON. MAZANINA
	-1.000.18	SKLEP. KÓJE	2,9	BETON. MAZANINA
	-1.000.19	SKLEP. KÓJE	1,7	BETON. MAZANINA
	-1.000.20	SKLEP. KÓJE	1,6	BETON. MAZANINA
	-1.000.21	SKLEP. KÓJE	3,1	BETON. MAZANINA
	-1.000.22	SKLEP. KÓJE	2,5	BETON. MAZANINA
	-1.000.23	SKLEP. KÓJE	3,1	BETON. MAZANINA
	-1.000.24	SKLEP. KÓJE	2,4	BETON. MAZANINA
	-1.000.25	SKLEP. KÓJE	2,7	BETON. MAZANINA
	-1.000.26	SKLEP. KÓJE	2,3	BETON. MAZANINA
	-1.000.27	SKLEP. PROSTOR	2,4	BETON. MAZANINA
CELKEM			188,5	

### LEGENDA KONSTRUKCÍ/MATERIÁLŮ

 **STÁVAJÍCÍ KONSTRUKCE - BUDOU ZACHOVÁNY**

## NAVRŽENÉ KONSTRUKCE

**VÝMĚNA OKENNÍCH VÝPLNÍ:**

- OSAZENÍ VÝPLNĚ
- ZAPRAVENÍ OSTĚ

Tento výkres je součástí celkové smlouvy č. 1289/06-07, platnosti od 1. 1. 2007. Všechny změny musí být učiněny písemně a podepsány oběma stranami: Ing.arch.DAVID HOFFMANN			
GENERÁLNÍ PROJEKTANT:		Ing. arch. DAVID HOFFMANN	
HP / ZODPOVĚDNÝ PROJEKTANT:		Ing.arch. DAVID HOFFMANN	
ZPRACOVAL:		PATRIK MATUŠKA, Bc. PETR CÍPKYS	
NÁZEV AKCE:  KŘÍDLOVICKÁ č.p. 54 - REKONSTRUKCE Výměna výplní		DATUM	02/2010
		FORMÁT	2x A4
NÁZEV VÝKRESU:  NOVÉ KONSTRUKCE - 1.PP		MĚŘITKO:  1:75	Č.VÝKRESU:  D.1.1.12