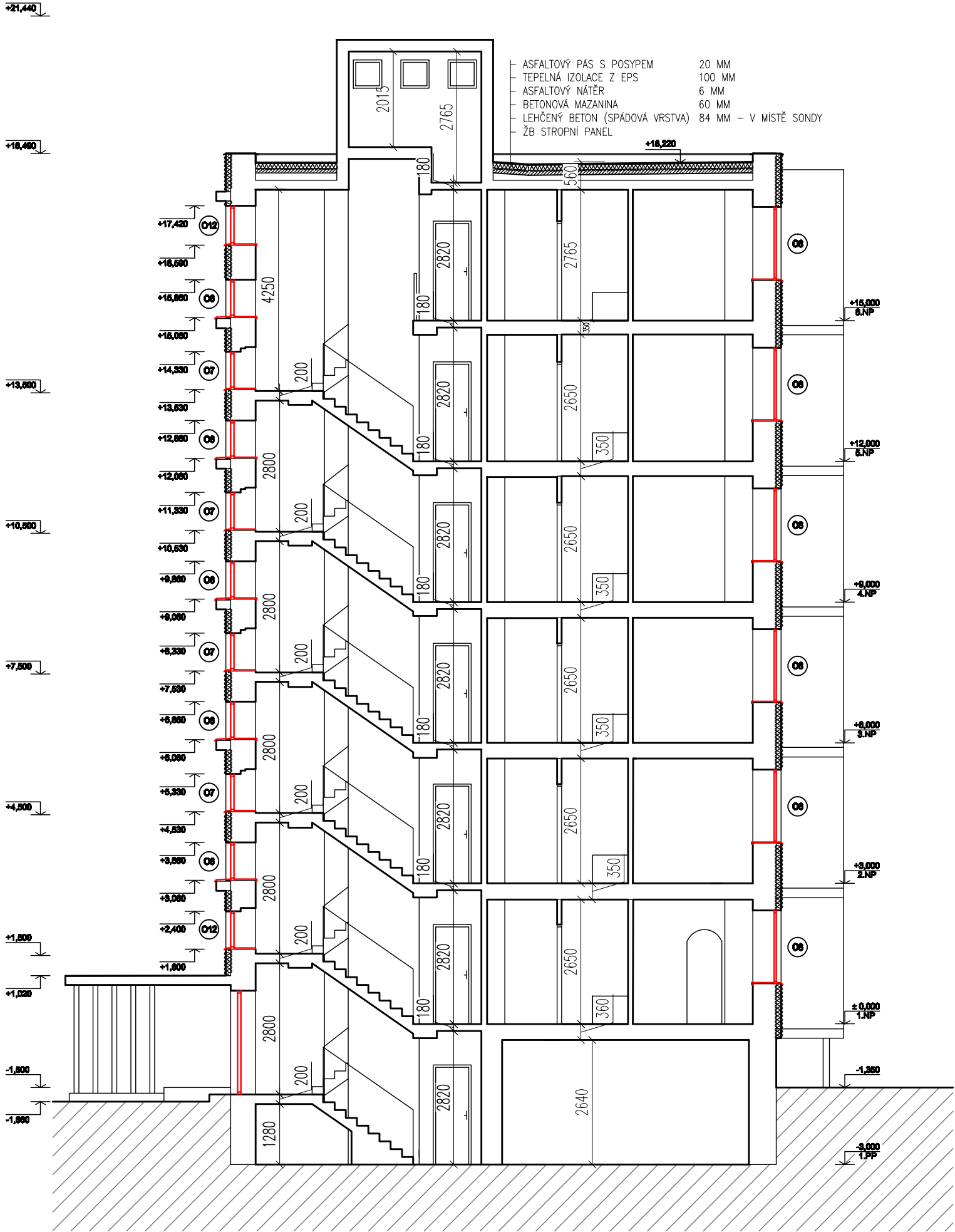


ŘEZ 1-1

BYTOVÝ DŮM č.p. 58



LEGENDA KONSTRUKCÍ/MATERIÁLŮ

- STÁVAJÍCÍ KONSTRUKCE - BUDOU ZACHOVÁNY
- NAVRŽENÉ KONSTRUKCE

VÝMĚNA OKENNÍCH VÝPLNÍ:  
- OSAZENÍ VÝPLNĚ NA VNĚJŠÍ LÍČ ZDIVA  
- ZAPRAVENÍ OSTĚNÍ  
- INSTALACE VNITŘNÍHO DTD PARAPETU A VNĚJŠÍHO AL PARAPETU S PVC KRYTKAMI

Tento výkres používá ochrany dle zákona č. 121/2000 Sb. (autorský zákon). Originál tohoto výkresu a návrhů k němu na něm zobrazených jsou majetkem autora : Ing.arch. DAVID HOFFMANN			
GENERÁLNÍ PROJEKTANT:	Ing. arch. DAVID HOFFMANN	ING. ARCH. <b>DAVID HOFFMANN</b> ARCHITEKT	
HIP / ZODPOVĚDNÝ PROJEKTANT:	Ing. arch. DAVID HOFFMANN	ŠTURBOVA 29, 62-016 00 BRNO E-MAIL: DAVIDH@VOLNY.CZ TEL: 784 82 044	
ZPRACOVAL:	PATRIK MATUŠINA, Bc. PETR CIPRYS		
NÁZEV AKCE : KŘÍDLOVICKÁ č.p. 58 - REKONSTRUKCE Výměna výplní	DATUM		12/2023
	FORMÁT		2 x A4
NÁZEV VÝKRESU : NOVÉ KONSTRUKCE - ŘEZ 1-1	MĚŘÍTKO : 1:100	Č.VÝKRESU : D.1.1.20	