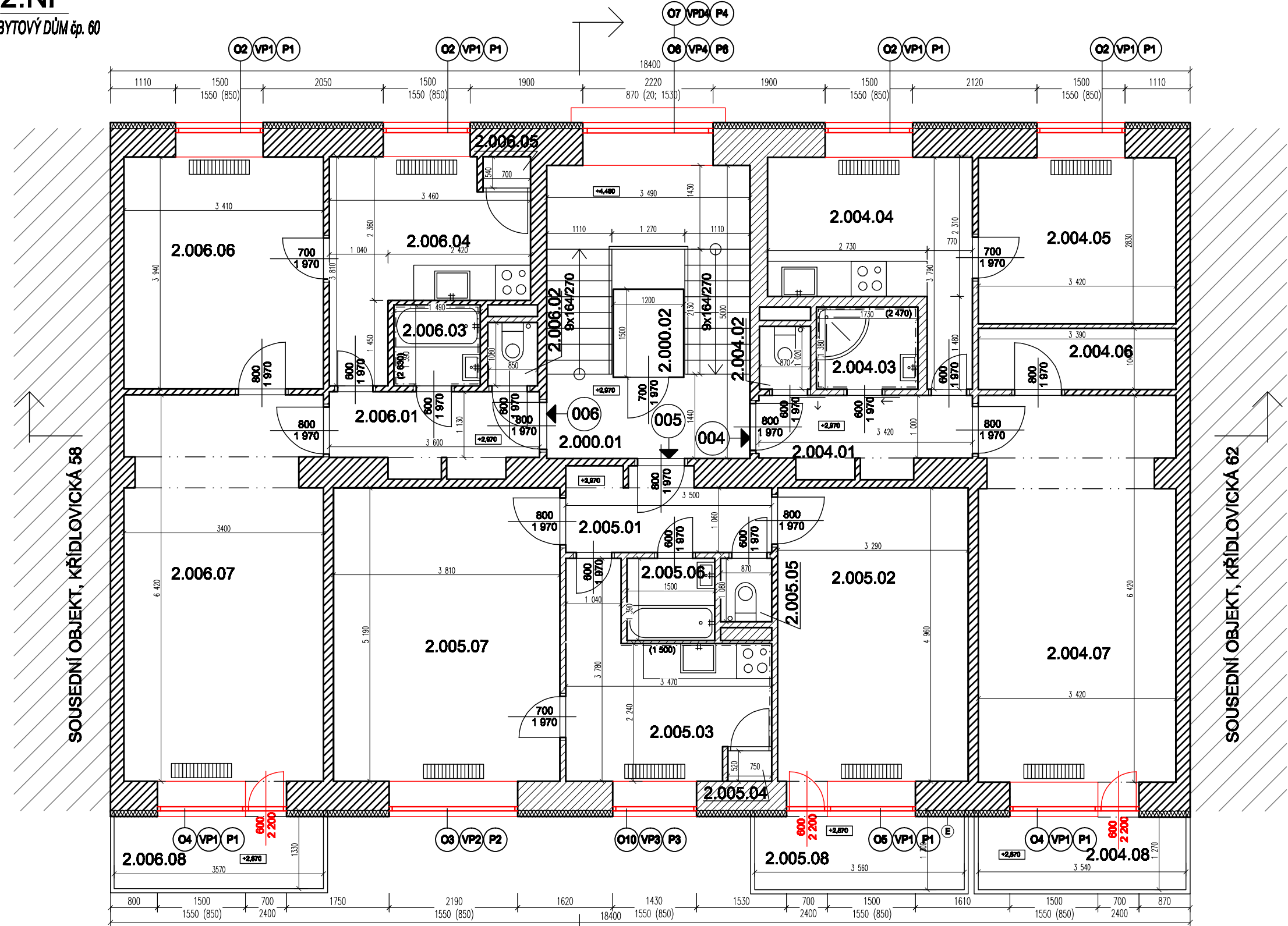


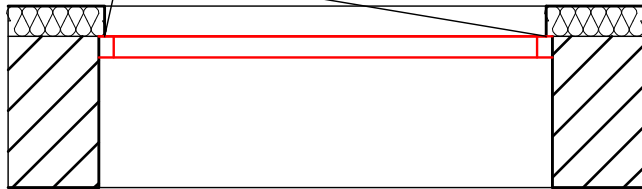
2.NP
BYTOVÝ DŮM čp. 60



DETAIL NOVÉHO STAVU

M 1:25

PO OSAZENÍ ZAPRAVIT



LEGENDA MÍSTNOSTÍ

PROSTOR	OZN.	NÁZEV	PLOCHA m2	PODLAHA
SPOLEČNÝ	2.000.01	SCHODIŠTĚ	15,7	TERACO+DLAŽBA
	2.000.02	VÝTAH	1,8	-
CELKEM			17,5	
CELKOVÁ PODLAHOVÁ PLOCHA			18,9	
004	2.004.01	CHODBA	3,4	DLAŽBA
	2.004.02	WC	0,9	DLAŽBA
	2.004.03	KOUPELNA	2,4	DLAŽBA
	2.004.04	KUCHYŇ	9,2	DLAŽBA
	2.004.05	POKOJ	9,7	PARKETY
	2.004.06	ŠATNA	3,5	PARKETY
	2.004.07	POKOJ	22,0	PARKETY
	2.004.08	LODŽIE	4,5	KOBEREC
CELKEM			55,6	
CELKOVÁ PODLAHOVÁ PLOCHA			61,57	
005	2.005.01	CHODBA	3,7	PVC
	2.005.02	POKOJ	16,3	KOBEREC
	2.005.03	KUCHYŇ	8,9	PVC
	2.005.04	SPÍŽ	0,4	PVC
	2.005.05	WC	0,9	PVC
	2.005.06	KOUPELNA	2,1	PVC
	2.005.07	POKOJ	19,8	KOBEREC
	2.005.08	LODŽIE	4,6	KOBEREC
CELKEM			56,7	
CELKOVÁ PODLAHOVÁ PLOCHA			61,34	
006	2.006.01	CHODBA	4,8	KOBEREC
	2.006.02	WC	0,9	PVC
	2.006.03	KOUPELNA	2,1	PVC
	2.006.04	KUCHYŇ	9,3	KOBEREC
	2.006.05	SPÍŽ	0,4	PVC
	2.006.06	POKOJ	13,4	KOBEREC
	2.006.07	POKOJ	21,5	KOBEREC
	2.006.08	POKOJ	4,7	KOBEREC
CELKEM			57,1	
CELKOVÁ PODLAHOVÁ PLOCHA			61,48	

LEGENDA KONSTRUKCÍ/MATERIÁLŮ

STÁVAJÍCÍ KONSTRUKCE - BUDOU ZACHOVÁNY

NAVRŽENÉ KONSTRUKCE

VÝMĚNA OKENNÍCH VÝPLNÍ:

- OSAZENÍ VÝPLNĚ NA VNĚJŠÍ LÍC ZDIVA
- ZAPRAVENÍ OSTĚNÍ
- INSTALACE VNITŘNÍHO DTD PARAPETU A VNĚJŠÍHO AL PARAPETU S PVC KRYTKAMI

Technická příloha k projektu: 00000000 (projekt) - 00000000 (projekt) - 00000000 (projekt) - 00000000 (projekt) - 00000000 (projekt) - 00000000 (projekt) - 00000000 (projekt) - 00000000 (projekt) - 00000000 (projekt) - 00000000 (projekt)			
GENERÁLNÍ PROJEKTANT:	Ing. arch. DAVID HOFFMANN	ING. ARCH. DAVID HOFFMANN ARCHITEKT	
HP / ZODPOVĚDNÝ PROJEKTANT:	Ing. arch. DAVID HOFFMANN	ŠTURBOVA 29, 02-616 00 BRNO E-MAIL: DAVID.HOFFMANN@VOLNY.CZ TEL: 734 83 044	
ZPRACOVAL:	PATRICK MATUŠKA, Bc. PETR CÍPKYŠ		
NÁZEV PRŮJEKTU: KŘÍDLOVICKÁ č.p. 60 - REKONSTRUKCE Výměna výplní		DATUM	12/2023
		FORMÁT	2xM
NÁZEV VÝKRESU: NOVÉ KONSTRUKCE - 2.NP		MĚRÍTKO:	ČVÝKRESU:
		1:75	D.1.1.14