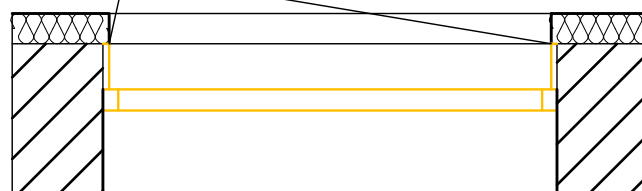


**BYTOVÝ DŮM čp. 60**



M 1:25




ŠETRNĚ ODŘÍZNOUT IZOLANT STĚNÍ



### LEGENDA MÍSTNOSTÍ

PROSTOR	OZN.	NÁZEV	PLOCHA m <sup>2</sup>	PODLAHA
SPOLEČNÝ	6.000.01	SCHODIŠTĚ	15,7	TERACO+DLAŽBA
	6.000.02	VÝTAH	1,8	-
CELKEM			17,5	
CELKOVÁ PODLAHOVÁ PLOCHA			18,5	
016	6.016.01	CHODBA	4,6	PVC
	6.016.02	WC	0,9	PVC
	6.016.03	KOUPELNA	2,1	PVC
	6.016.04	KUCHYŇ	9,4	PVC
	6.016.05	SPIŽ	0,4	PVC
	6.016.06	POKOJ	13,5	KOBEREC
	6.016.07	POKOJ	21,7	KOBEREC
	6.016.08	LODŽIE	4,6	PVC
CELKEM			57,2	
CELKOVÁ PODLAHOVÁ PLOCHA			61,6	
017	6.017.01	CHODBA	4,4	KOBEREC
	6.017.02	POKOJ	16,2	KOBEREC
	6.017.03	KUCHYŇ	9,1	KOBEREC
	6.017.04	SPIŽ	0,4	KOBEREC
	6.017.05	WC	0,9	PVC
	6.017.06	KOUPELNA	2,1	PVC
	6.017.07	POKOJ	18,9	KOBEREC
	6.017.08	LODŽIE	4,7	BETON. MAZANINA
CELKEM			56,7	
CELKOVÁ PODLAHOVÁ PLOCHA			61,3	
018	6.018.01	CHODBA	4,6	PVC
	6.018.02	WC	0,7	DLAŽBA
	6.018.03	KOUPELNA	2,6	DLAŽBA
	6.018.04	KUCHYŇ	8,5	PVC
	6.018.05	SPIŽ	0,4	PVC
	6.018.06	POKOJ	13,2	LAMINÁT
	6.018.07	POKOJ	21,6	LAMINÁT
	6.018.08	LODŽIE	4,9	DLAŽBA
CELKEM			56,5	
CELKOVÁ PODLAHOVÁ PLOCHA			61,5	

### LEGENDA KONSTRUKCÍ

-  **STÁVAJÍCÍ KONSTRUKCE - BUDOU ZACHOVÁNY**
-  **BOURANÉ KONSTRUKCE**
-  **ODSTRANĚNÍ PŮVODNÍHO OKNA/DVEŘÍ/LUXFÉRŮ**



Tento dokument obsahuje údaje zveřejněné dle zákona č. 108/2007 Sb., o ochraně osobních údajů, v rozsahu povoleném zákonem; Ing.arch.DAVID HOFFMANN					
GENERALNÍ PROJEKTANT:			Ing. arch. DAVID HOFFMANN		
HP / ZODPOVĚDNÝ PROJEKTANT:			Ing.arch. DAVID HOFFMANN		
ZPRACOVAL:			PATRIK MATUŠKA, Bc. PETR GIFYS		
NÁZEVAUCE: KRČIDLOVICKÁ č.p. 64 - REKONSTRUKCE Výměna výplní			DATUM	12/2023	
			FORMÁT	2x A4	
NÁZEV VÝKRESU:			MĚŘITKO:	ČÍSLO VÝKRESU:	
BOURACÍ PRÁCE - PŮDORYS 6.NP			1:75	D.1.1.07	