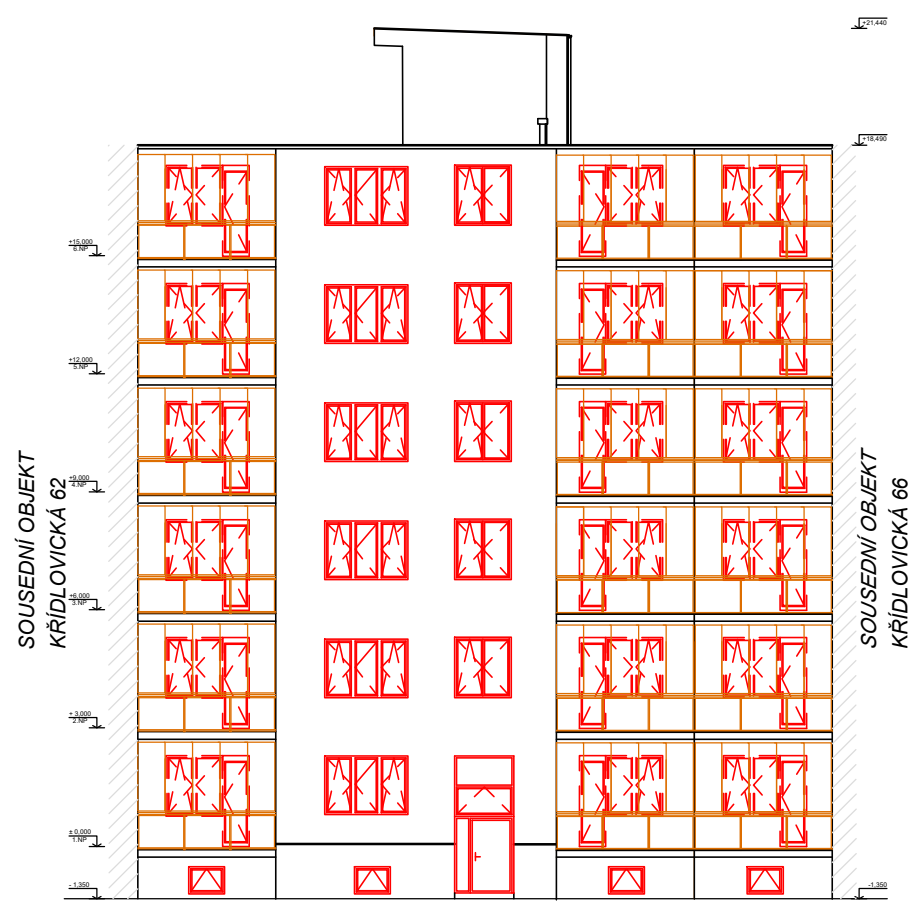


POHLEDY

BYTOVÝ DŮM č.p. 60

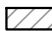



POHLED Z UL. KŘÍDLOVICKÁ



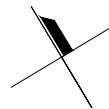
POHLED ZE DVORA

LEGENDA KONSTRUKCÍ/MATERIÁLŮ

-  STÁVAJÍCÍ KONSTRUKCE - BUDOU ZACHOVÁNY
-  NAVRŽENÉ KONSTRUKCE

VÝMĚNA OKENNÍCH VÝPLNÍ:

- OSAZENÍ VÝPLNĚ NA VNĚJŠÍ LÍC ZDIVA
- ZAPRAVENÍ OSTĚNÍ
- INSTALACE VNITŘNÍHO DTD PARAPETU A VNĚJŠÍHO AL PARAPETU S PVC KRYTKAMI



Tento výkres používá ochrany dle zákona č. 121/2000 Sb. (autorský zákon). Originál tohoto výkresu a návrh řešení na něm zobrazené jsou majetkem autora : Ing.arch. DAVID HOFFMANN		
GENERÁLNÍ PROJEKTANT:	Ing. arch. DAVID HOFFMANN	ING. ARCH. DAVID HOFFMANN ARCHITEKT
HIP / ZODPOVĚDNÝ PROJEKTANT:	Ing.arch. DAVID HOFFMANN	ŠTURSOVA 29, CZ-616 00 BRNO E-MAIL: DAVHOF@VOLNY.CZ TEL: 724 82 044
ZPRACOVAL:	Ing.arch. DAVID HOFFMANN , ing. PETR LIŠKA	
NÁZEV AKCE :	KŘÍDLOVICKÁ č.p. 64 - REKONSTRUKCE Výměna výplní	DATUM 01/2024
		FORMÁT 2 x A4
NÁZEV VÝKRESU :	NOVÉ KONSTRUKCE - POHLEDY	MĚŘÍTKO : 1:200
		Č.VÝKRESU : D.1.1.22