

Podklad pro drobné opravy bytové jednotky

Adresa, parcela, k.ú.: Bratislavská 227/41, Brno, parc. č. 164, k.ú. Zábřovice

Památková ochrana: Kulturní památka - **NE**
Ochranné pásmo MPR Brno - **ANO**
Památková zóna* – **ANO část C**

**) dle Opatření obecné povahy č. 3/2021 o prohlášení památkové zóny Brno a určení podmínek ochrany vydaného Ministerstvem kultury č.j. MK 71265/2022 OPP.*

Dotčené sousední pozemky – nutnost projednání se sousedy (ano/ne): ne

Zdroj financování (oprava, investice): oprava

Dispozice a výměra bytu: 3.NP; 40,1 m²; dispozice 1+KK

Popis stávajícího stavu:

Bytový dům Bratislavská 41, Brno má 1 podzemní a 5 nadzemních podlaží. Předmětem opravy je byt č. 9c situován ve 3.NP tohoto bytového domu. Dispozičně je byt rozdělen na 1 pokoj s kuchyňským koutem, předsíň a koupelnu s WC. Vstupní bytové dveře jsou plastové. Okna dřevěná EURO. Interiérové dveře dřevěné v ocelové zárubni. Bytový rozvod plynu slouží pouze k vytápění pokoje lokálním plynovým topidlem. Teplou vodu zajišťuje elektrický bojler v prostoru kuchyňského koutu. Rozvody elektroinstalace pravděpodobně Cu, chybí kryt bytového rozvaděče, vystrojení v pořádku. Svítidla osazena. Vypínače a zásuvky bílý plast. Domovní telefon kompletní. V bytě je osazen nový vodoměr pro studenou vodu opatřený modulem pro dálkový odečet v síti LoRaWAN s nastaveným denním odečtem a externí anténou. Koupelna s WC má nové obklady a dlažbu. Ocelová sprchová vanička s plastovou zástěnou, keramické umyvadlo a WC kombi vše zánovní. Nášlapnou vrstvu podlah v pokoji a předsíni tvoří nový vinyl. Byt je opravený, pravděpodobně minimálně užívaný.

Požadavky na opravy:

- Doplňit kryt bytového rozvaděče.
- Doplňit kryt dvířek vodoměru.
- Kontrola a oprava uvolněných lišt vinylové podlahy (předsíň).
- Doplňení zarážky u vchodových dveří (při plném otevření vyvrací soklovou lištu).
- Odstranění nálepek a obtisků z kuchyňské linky a obkladu za kuchyňskou linkou.
- Vyčištění kuchyňské linky, výměna boční nažehlovací hrany pracovní desky na straně u sporáku.
- Výměna sporáku.
- Kontrola funkčnosti lokálního plynového topidla, elektroinstalace, STA, bojleru, ventilátoru a požárního čidla.
- Úprava kotvení plynového topidla (srovnání do svislé polohy).
- Výmalba.
- Celkový úklid včetně vyčištění oken a odstranění grafiti na vchodových dveřích.

Fotodokumentace:

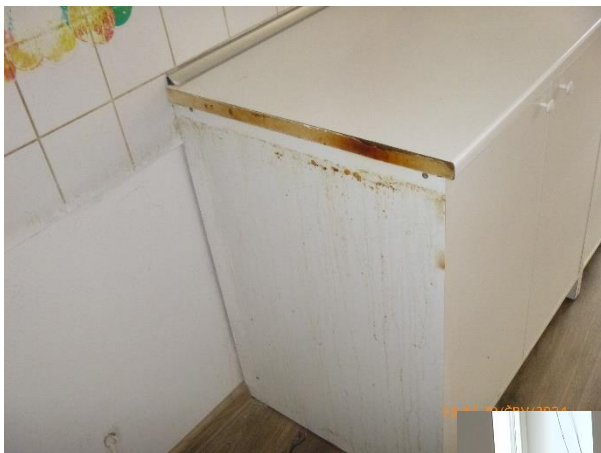
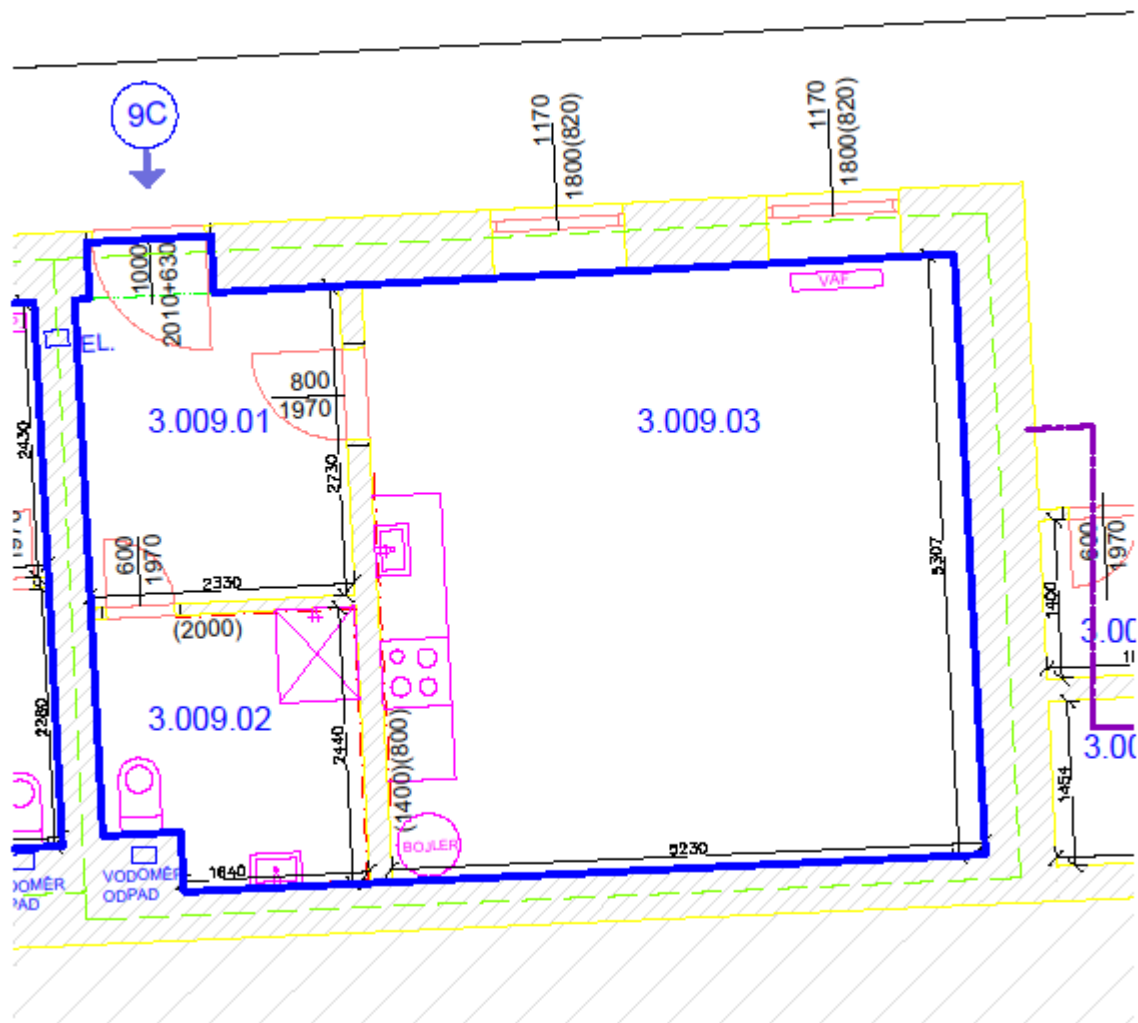


Schéma stávajícího stavu:



[VIRTUÁLNÍ PROHLÍDKA](#)

Vypracoval 03.07.2024 Ivo Hroš