

Objekt: MATEŘSKÁ ŠKOLA ZDISLAVA, BRNO 602 00, PELLICOVA 4, příspěvková organizace	OPERATIVNÍ KARTA
Adresa: Pellicova 4, 602 00 Brno, IČ: 643 28 325	STUPĚŇ
Spojení: Ředitelka: Mgr. Brázdová Markéta, mobil: 731 176 726	POPLACHU: I.
<p>PŘÍJEZD A PŘÍSTUP K OBJEKTU:</p> <ul style="list-style-type: none"> - Hlavní přístup k objektu je z ulice Pellicova, (viz situace) - Příjezd k objektu po jednosměrné asfaltové komunikaci a dlážděném chodníku před objekt MŠ (viz situace) - Vstup do objektu – brankou po schodech, cca 0,7- 1 m nad úroveň chodníku dlážděná plocha a předzahrádka, dále schody k hlavnímu vstupu na úroveň 1.NP - Prostor před objektem dlážděný chodník a asfaltová komunikace, předzahrádka, vnitřní areál – dlážděná komunikace, hřiště a zahrada <p>CHARAKTER OBJEKTU:</p> <ul style="list-style-type: none"> - Objekt samostatně stojící v řadové zástavbě z počátku 19. století, půdorys ve tvaru obdélníku. Průčelí objektu, souběžné s ulicí Pellicova je cca 26 x 14 m, celková výška je cca 16 m - objekt má: 1.PP a 4.NP, přitom čtvrté nadzemní podlaží je částečná půdní vestavba - Objekt slouží jako Mateřská škola, v 1.PP je samostatný subjekt Školní jídelna Brno (IČ: 605 55 866) <p>DĚLENÍ DO POŽÁRNÍCH ÚSEKŮ: Objekt není dělen do požárních úseků</p> <p>DISPOZIČNÍ ŘEŠENÍ:</p> <p>1.PP – Školní jídelna Brno - schodiště, chodba, sklad potravin, sklad várníc, kuchyně, výtah pro přepravu jídel, šatna + sprcha + WC zaměstnanců kuchyně, příprava zeleniny, kanceláře kuchyně, výlevka, kotlina -výměník (viz půdorys 1.PP)</p> <p>1.NP – MŠ - vstupní hala a chodba se schodištěm, kuchyňka s výtahem pro přepravu jídel, jídelna, třídy a lehárna, WC + umývárny dětí, WC zaměstnanci, venkovní únikové schodiště</p> <p>2.NP – schodiště, vstupní chodba, kuchyňka s výtahem pro přepravu jídel, třídy a lehárny, sklad, WC + umývárny dětí, WC zaměstnanci, úklidová komora, venkovní únikové schodiště (viz půdorys 2.NP)</p> <p>3.NP – schodiště, vstupní chodba, kuchyňka s výtahem pro přepravu jídel, třídy a lehárny, sklad, WC + umývárny dětí, WC zaměstnanci, úklidová komora, venkovní únikové schodiště (viz půdorys 3.NP)</p> <p>4.NP - částečná půdní vestavba – schodiště a chodba, kancelář ředitelky, sborovna, logopedie, šatna, zázemí pro zaměstnance, výlevka, sklad a půda (viz půdorys 4.NP)</p> <p>-Maximální počet osob v objektu MŠ: 130 dětí, z toho 10 – 15 dětí do 3 let věku, 17 pedagogických zaměstnanců, 5 provozních zaměstnanců</p> <p>-Maximální počet osob Školní jídelny: 6 zaměstnanců</p> <p>KONSTRUKCE OBJEKTU:</p> <ul style="list-style-type: none"> - Nosný konstrukční systém objektu —pravděpodobně smíšený (zděné stěny a dřevěné trámové stropy s omítnutým podbitím), příčky z cihel a sádrokartonu. Střecha objektu je sedlová, část půdního prostoru je půdní vestavba využívána jako kancelářské prostory a zázemí zaměstnanců, krytina střechy je pálená taška - Vytápění objektů – napojení na CZT <p>VNITŘNÍ ODBĚRNÁ MÍSTA: nejsou zřízena</p> <p>PHP: pro prvotní zásah jsou objekty vybaveny dostatečným počtem. Rozmístění: (viz půdorys 1.PP – 4.NP)</p> <p>VNĚJŠÍ ODBĚRNÁ MÍSTA:</p> <p>Podzemní hydrant: ulice Pellicova, před Betlémským kostelem, 2 x v kraji vozovky, 1x v chodníku, cca 25 m od hlavního vstupu (viz situace)</p> <p>Nadzemní hydrant: v ulici Pekařská před FN, směrem k ulici Anenská, DN 250 tlak max. 0,65 MPa</p> <p>ODPOJENÍ ENERGIÍ:</p>	

HLAVNÍ VYPÍNAČ ELEKTRICKÉ ENERGIE – v 1.NP ve vstupní chodbě vpravo
VEDLEJŠÍ VYPÍNAČ ELEKTRICKÉ ENERGIE – na každém podlaží jsou vypínače el. proudu (viz půdorysy)
HLAVNÍ UZÁVĚR VODY – v 1.PP, prostory Školní jídelny, ve sklepě pod hlavním vchodem do MŠ (viz půdorys)
HLAVNÍ UZÁVĚR PLYNU – v 1.PP, prostory Školní jídelny, ve výměníku (viz půdorys)

DOPORUČENÍ VELITELIE ZÁSAHU:

Ztížený přístup k objektu přes zaparkovaná auta, jednosměrná ulice – přístup z ulice Husova, předzahrádka cca 0,7 – 1 m nad úroveň chodníku

Venkovní únikové schodiště, možný vstup do 1.NP – 3.NP

Vstup do ŠJ – hlavní vstup pod venkovním schodištěm nebo vedlejším vstupem uvnitř objektu (viz půdorys 1.PP)

Vjezd do areálu MŠ – bránou po dlážděné komunikaci a zatravněné plochy až k zadní části objektu (viz Situace)

EPS, SHZ ani SOZ není instalováno.

PROVOZNÍ DOBA: - MŠ Zdislava 6:30 - 17:30 hod.
- ŠJ Brno 6:00 - 15:00 hod.

Evakuaci MŠ řídí ředitelka MŠ: **Mgr. Brázdová Markéta**, mobil: 731 176 726, ze vstupní chodby
Evakuaci ŠJ řídí vedoucí ŠJ: **Šándorová Marie**, mobil: 736 487 264, z chodby 1.PP

Náhradní klíče od objektu MŠ jsou v kanceláři ředitelky, od ŠJ v kanceláři vedoucí ŠJ

JPO se ve večerních hodinách do objektu dostanou tak, že kontaktují „osoby znalé objektu“ nebo násilím (dveře nutno otevřít „destruktivně“)

VÝTAHY:

- Pouze pro přepravu jídel z kuchyně v 1.PP do 1. - 3.NP

ÚNIKOVÉ CESTY:

- Z objektu vedou pouze nechráněné únikové cesty na volné prostranství.

VENTILACE:

- Větrání v objektu je přirozené.

NOUZOVÉ OSVĚTLENÍ:

- Nouzového osvětlení instalováno

Evakuace probíhá dle únikových plánů, **shromaždiště osob** je určeno na zahradě MŠ nebo dle vzniklé situace.

ZNALOSTI O OBJEKTU POSKYTNE:

Ředitelka: **Mgr. Brázdová Markéta**, mobil: 731 176 726
Jandáková Maria, mobil: 604 448 720



ZPRACOVALA: Ivona Nečasová Z-TPO-23/2008

DNE: 12.09.2019

PODPIS:

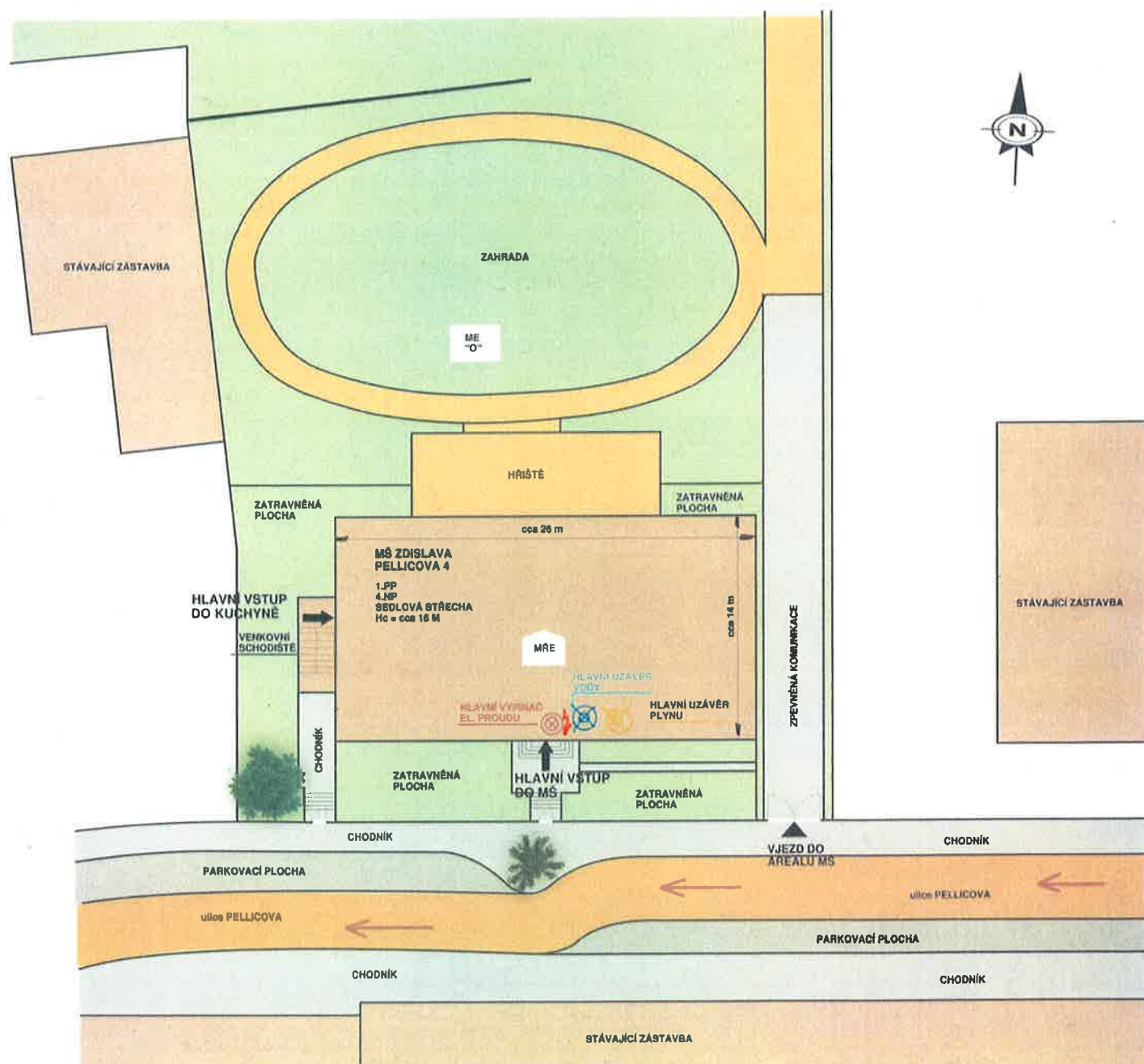
SCHVÁLILA: Mgr. Brázdová Markéta

DNE: 12.09.2019

PODPIS:

SITUACE

MATEŘSKÁ ŠKOLA ZDISLAVA, BRNO 602 00, PELLICOVA 4, příspěvková organizace

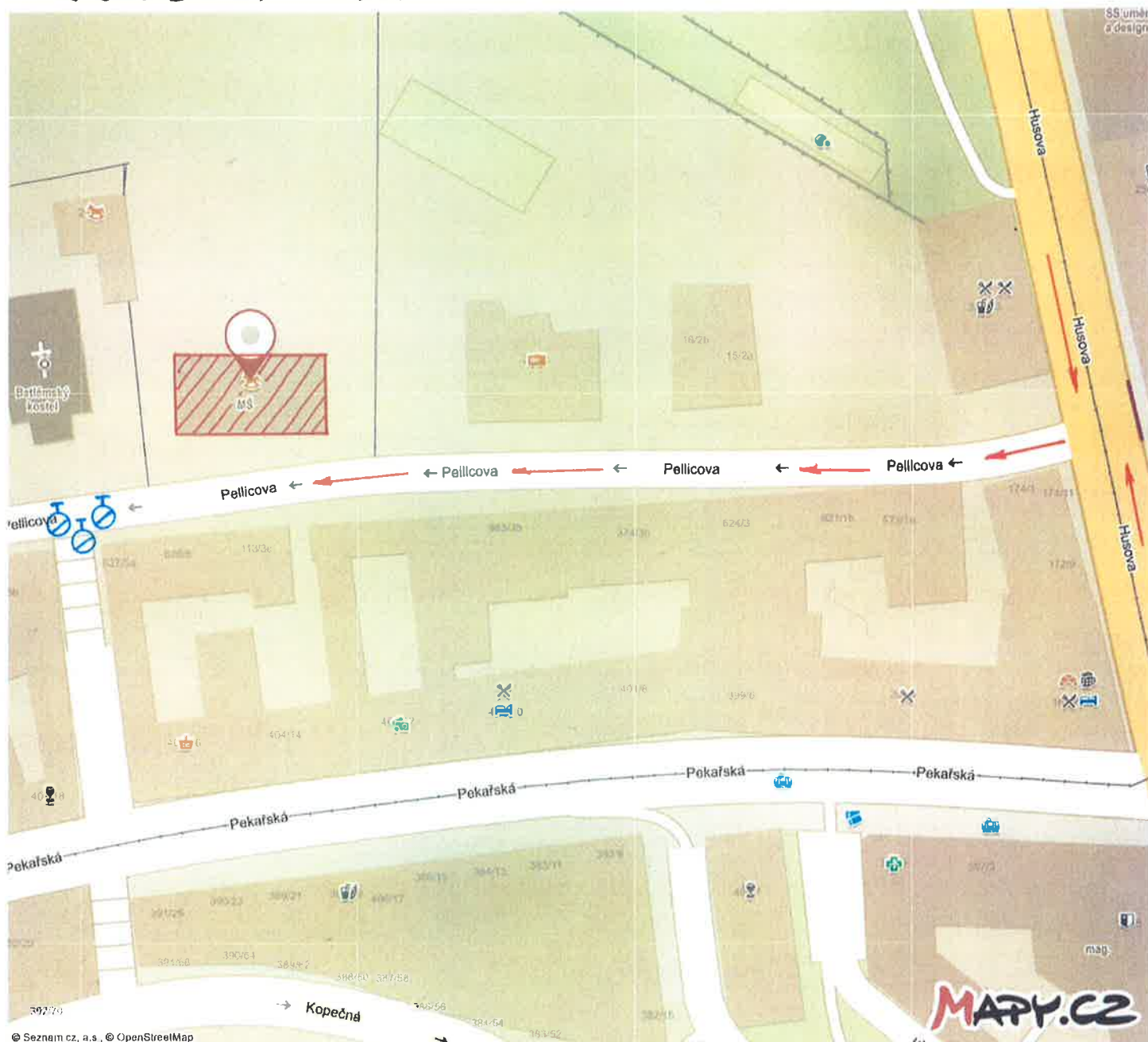


1.PP - KUCHYNĚ - ŠKOLNÍ JÍDELNA BRNO - SAMOSTATNÝ SUBJEKT - HLAVNÍ VCHOD POD VENKOVNÍM SCHODIŠTĚM

1.NP - 3.NP - VSTUP MOŽNÝ Z VENKOVNÍHO ÚNIKOVÉHO SCHODIŠTĚ

ulice PELLICOVA JE JEDNOSMĚRNÁ S VJEZDEM Z ulice HUSOVA

PRÍJEZDOVÁ MAPA

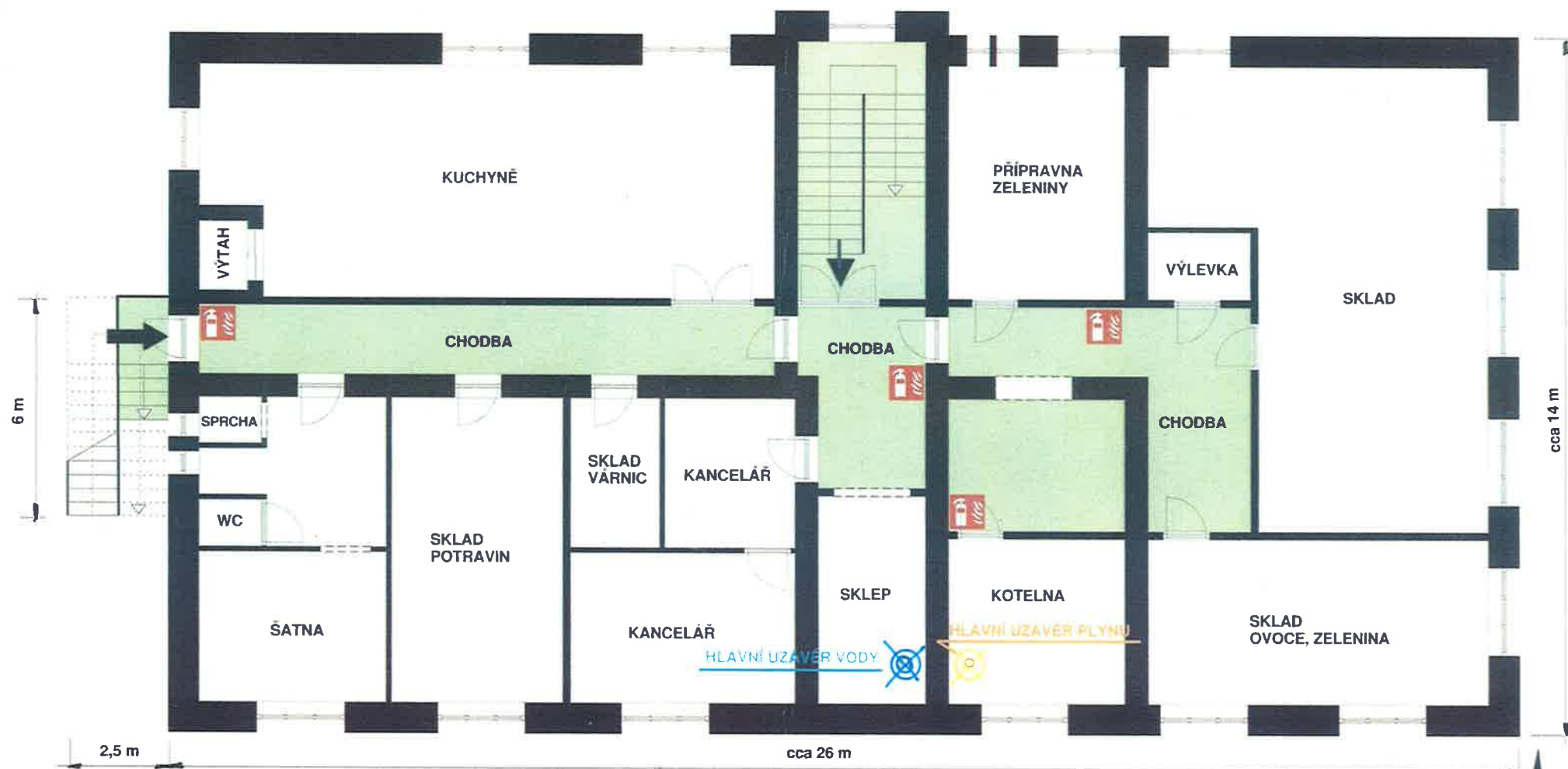


Podzemní hydranty HA DN 100

Nadzemní hydrant AZ v ulici Pekarská, před FN, směrem k ulici Krušská

DOKUMENTACE ZDOLÁVÁNÍ POŽÁRU, operativní karta

1.PP



LEGENDA:



HLAVNÍ VSTUP
DO KUCHYNĚ



HLAVNÍ UZÁVĚR
VODY



HLAVNÍ UZÁVĚR
PLYNU



PŘENOSNÝ HASÍČÍ
PŘÍSTROJ



VEDLEJŠÍ VSTUP
DO KUCHYNĚ



ZPRACOVALA: NEČASOVÁ IVONA
Z-TPO-23/2008

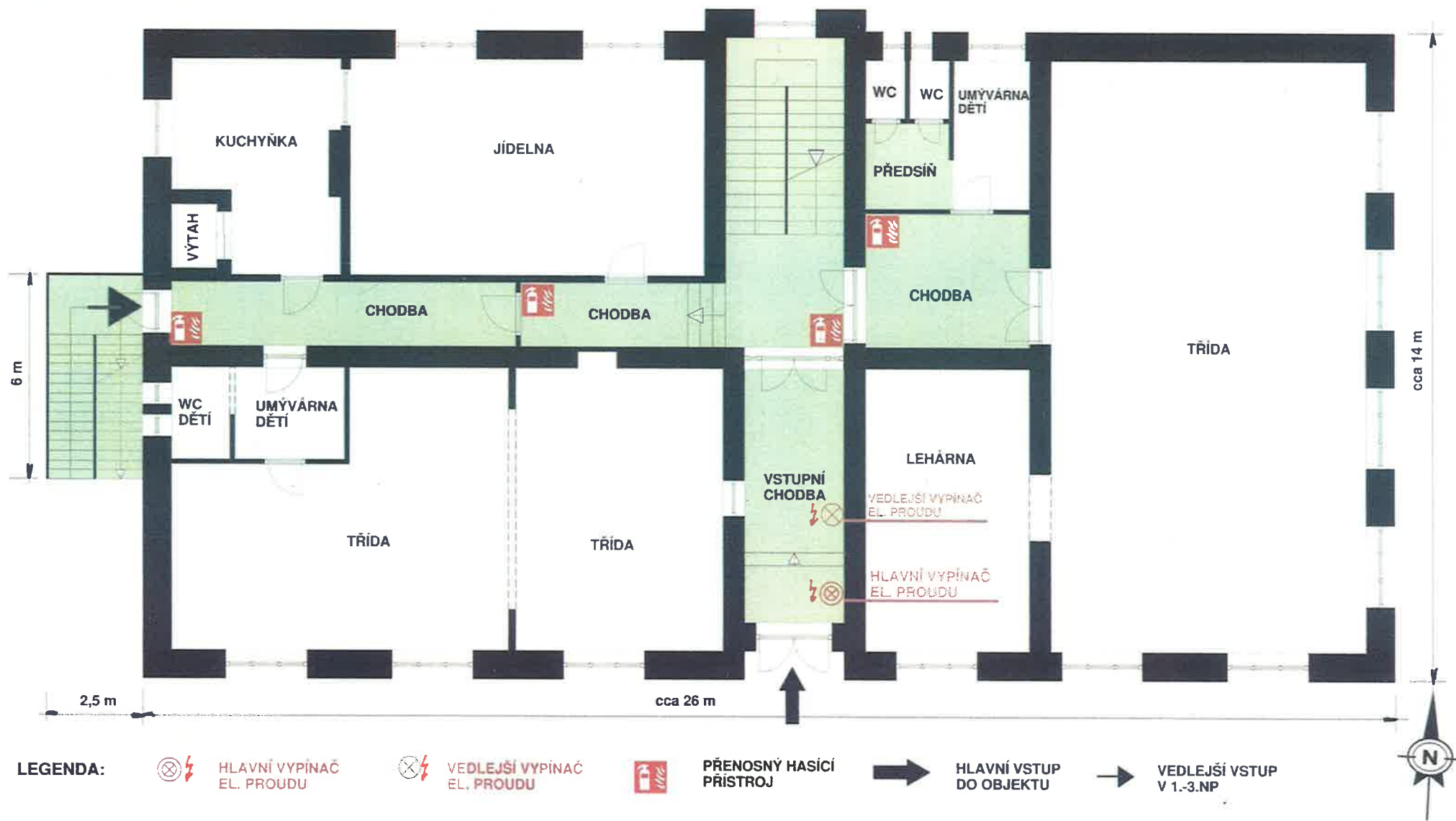
MATEŘSKÁ ŠKOLA ZDISLAVA, BRNO,
PELLICOVA 4, příspěvková organizace

MĚŘÍTKO:
ATYP

OPERATIVNÍ KARTA,
grafická část

DOKUMENTACE ZDOLÁVÁNÍ POŽÁRU, operativní karta

1.NP



ZPRACOVALA: NEČASOVÁ IVONA
Z-TPO-23/2008

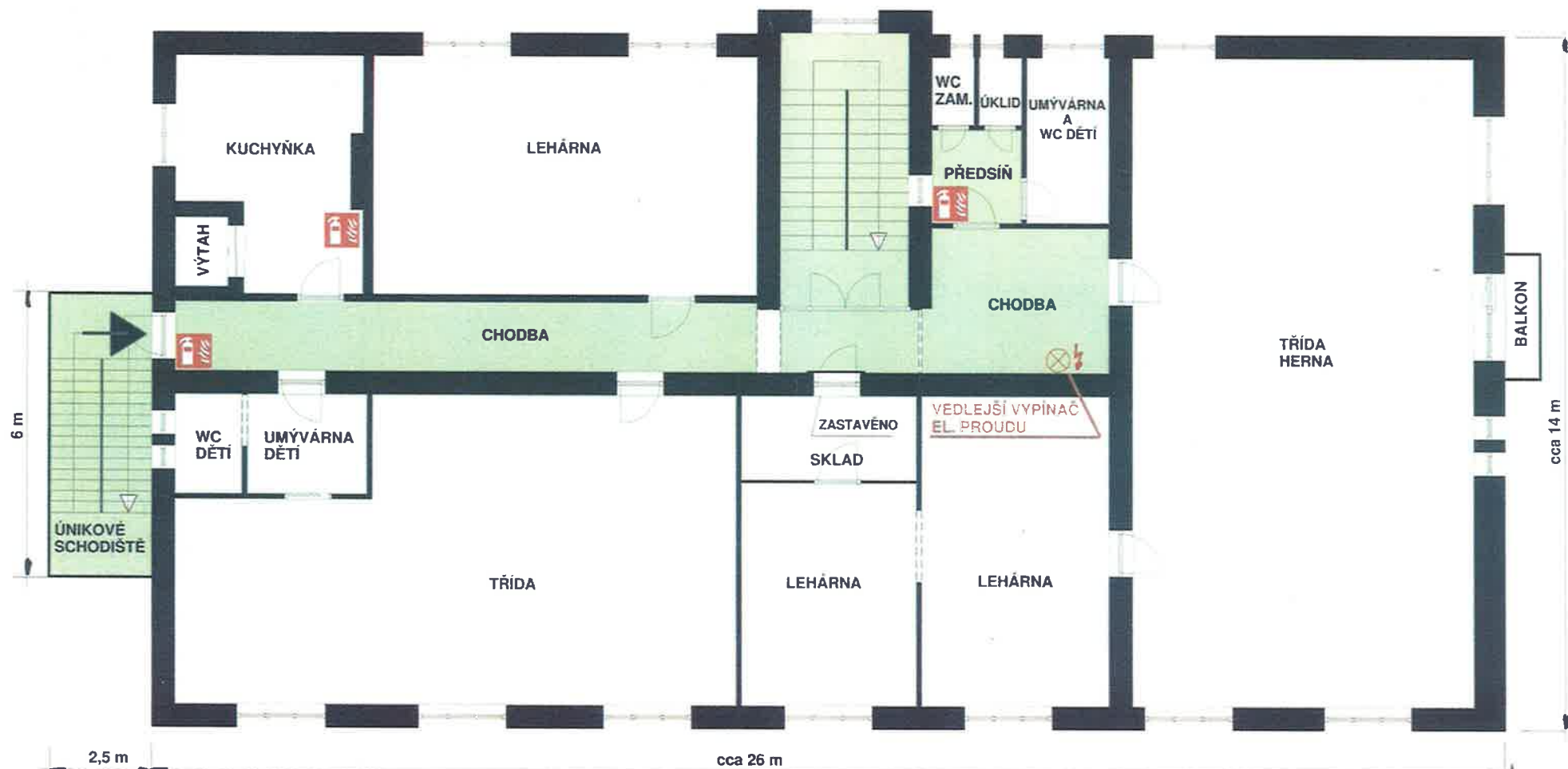
MATEŘSKÁ ŠKOLA ZDISLAVA, BRNO 602 00,
PELLICOVA 4, příspěvková organizace

MĚŘÍTKO:
ATYP

OPERATIVNÍ KARTA,
grafická část

DOKUMENTACE ZDOLÁVÁNÍ POŽÁRU, operativní karta

2.NP



LEGENDA:  PŘENOSNÝ HASÍCÍ PŘÍSTROJ

 VEDLEJŠÍ VYPÍNAČ EL. PROUDU

 VEDLEJŠÍ VSTUP V 1.-3.NP



ZPRACOVALA: NEČASOVÁ IVONA
Z-TPO 23/2008

MATEŘSKÁ ŠKOLA ZDISLAVA,
BRNO, PELLICOVA 4, příspěvková organizace

MĚŘÍTKO:
ATYP

OPERATIVNÍ KARTA,
grafická část

DOKUMENTACE ZDOLÁVÁNÍ POŽÁRU, operativní karta

3.NP



LEGENDA:



PŘENOSNÝ HASÍCÍ PŘÍSTROJ



VEDLEJŠÍ VYPÍNAČ EL. PROUDU



VEDLEJŠÍ VSTUP
V 1.-3.NP

ZPRACOVALA: NEČASOVÁ IVONA
Z-TPO 23/2008

MATEŘSKÁ ŠKOLA ZDISLAVA, BRNO 602 00,
PELLICOVA 4, příspěvková organizace

MĚŘÍTKO:
ATYP

OPERATIVNÍ KARTA,
grafická část

DOKUMENTACE ZDOLÁVÁNÍ POŽÁRU, operativní karta

4.NP



LEGENDA:



PŘENOSNÝ HASÍCÍ PŘÍSTROJ



ZPRACOVALA: NEČASOVÁ IVONA
Z-TPO-23/2008

MATEŘSKÁ ŠKOLA ZDISLAVA, BRNO 602 00,
PELLICOVA 4, příspěvková organizace,

MĚŘÍTKO:
ATYP

OPERATIVNÍ KARTA,
grafická část