

D.1.4.2.2 VYTÁPĚNÍ - PUDORYS A SCHEMA ZAPOJENI PLYNOVEHO KOTLE

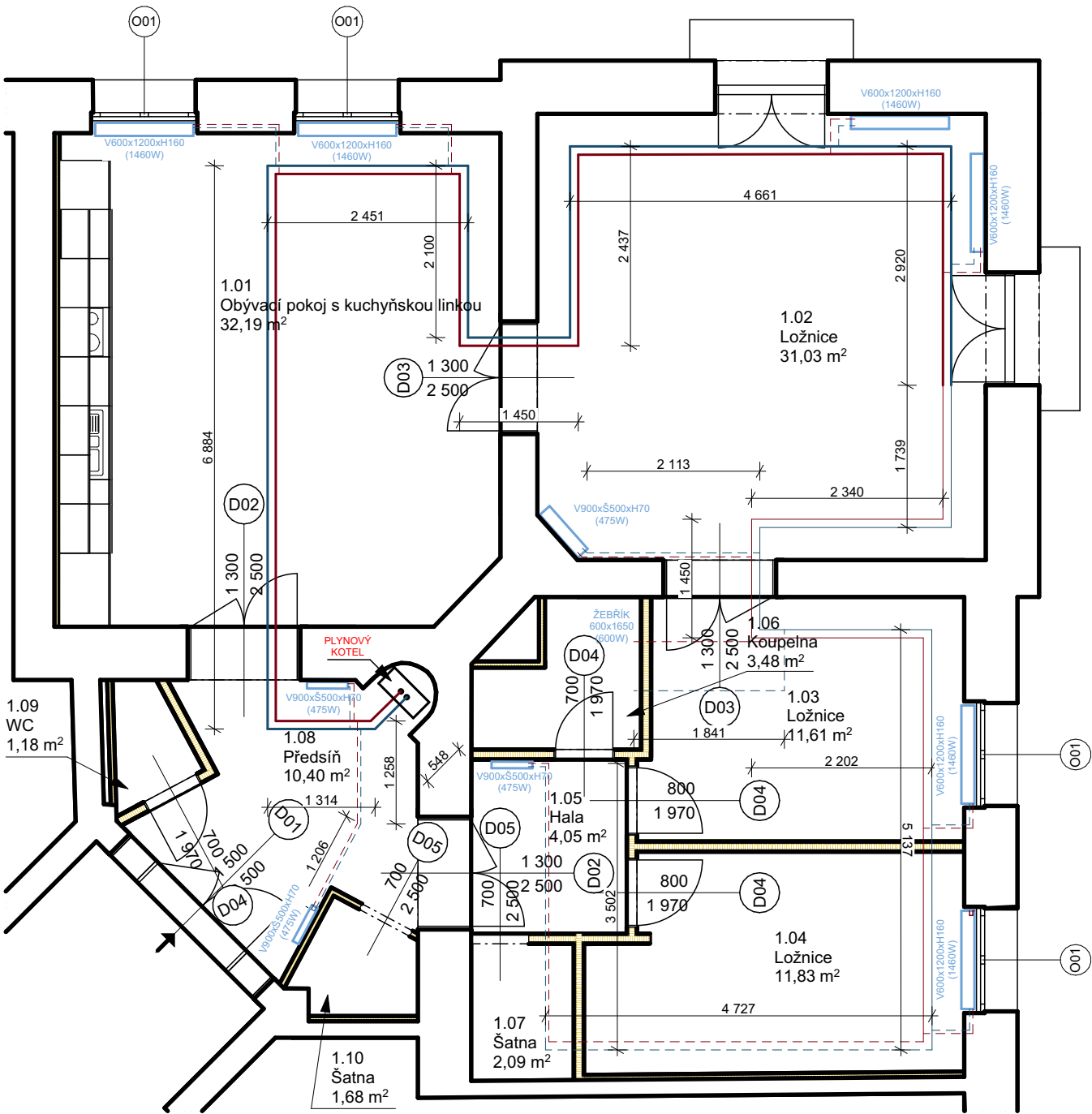
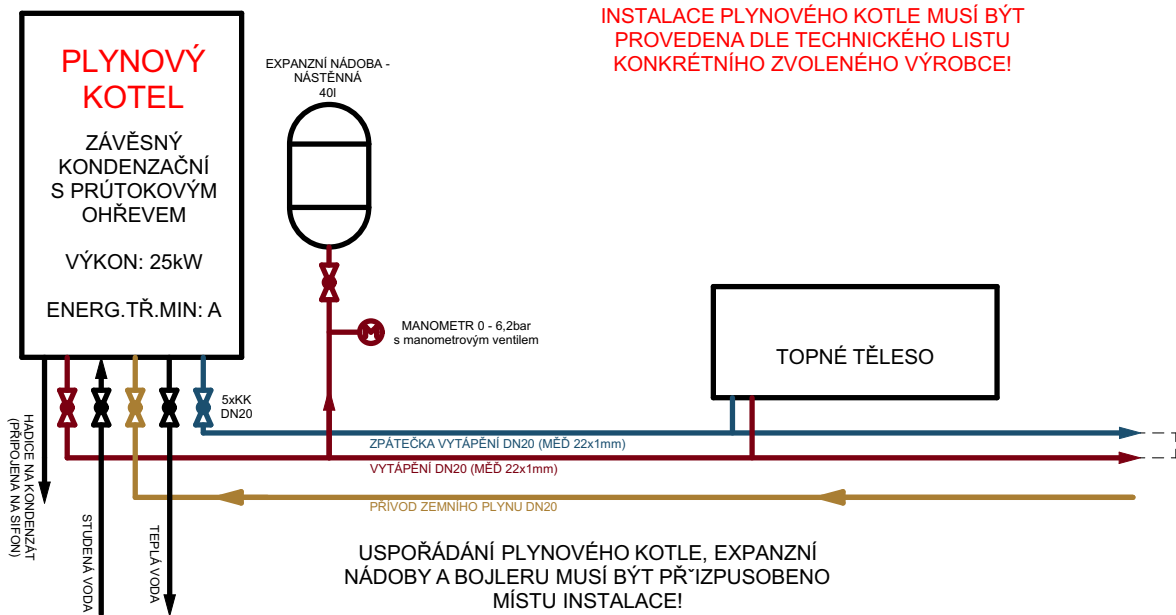


SCHÉMA ZAPOJENÍ PLYNOVÉHO KOTLE



LEGENDA

- potrubí měděné 22x1mm (DN20) - teplá voda topení
- potrubí měděné 22x1mm (DN20) - zpátečka topení
- potrubí měděné 18x1mm (DN16) - teplá voda topení
- potrubí měděné 18x1mm (DN16) - zpátečka topení
- potrubí měděné 15x1,5mm (DN12) - teplá voda topení
- potrubí měděné 15x1,5mm (DN12) - zpátečka topení

HLAVNÍ INŽENÝR PROJEKTU		VYPRACOVAL		FIRMA		DRS stavební s.r.o.	
Ing. Pavel Kučinský		Bc. Petr Hříš		DRS stavební s.r.o.			
Josefy Faimonové 2227/12, 62800 Brno		602 736 726		Pražákova 1008/69 639 00, Brno – Štýřice			
INVESTOR: Statutární město Brno, Dominikánské náměstí 196/1, 602 00 Brno							
MÍSTO STAVBY: byť č.9, Konečného náměstí 50/1, na poyemku parc.č.931/4 v k.u.Veveří							
AKCE: KONEČNÉHO NÁMĚSTÍ 1 - OPRAVA BYTU Č.9							
STUPEŇ:	DOKUMENTACE PRO PROVEDENÍ STAVBY			REVIZE:	-	MĚŘÍTKO:	ČÍSLO VÝKRESU:
ČÁST DOKUMENTACE:	TECHNIKA PROSTŘEDÍ STABEB			DATUM:	06/2024	-	D.1.4.2.2
OBSAH VÝKRESU:	VYTÁPĚNÍ - PUDORYS A SCHÉMA			FORMÁT:	A3		