

D.1.4.1.2 ZDRAVOTECHNIKA - KANALIZACE

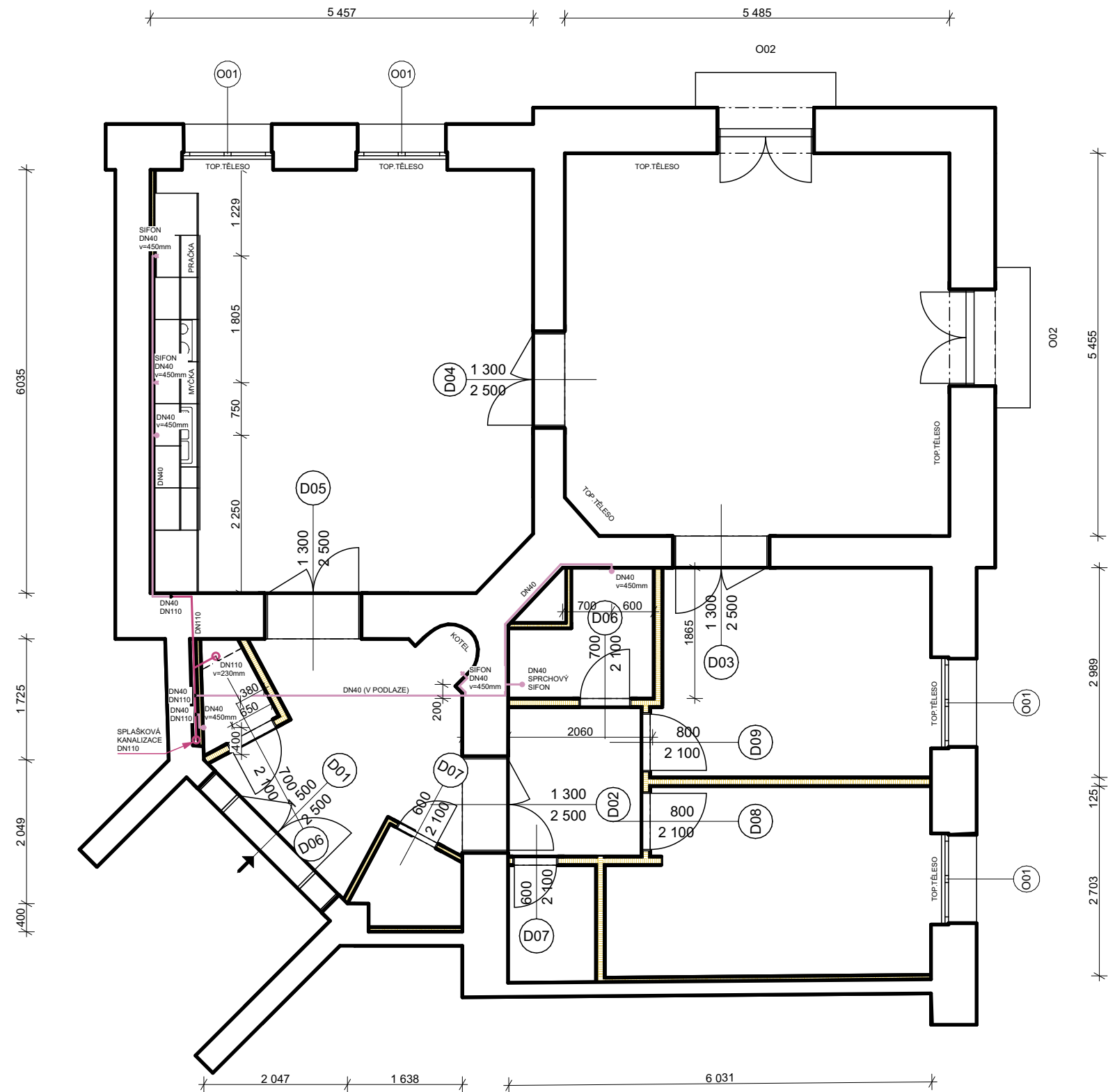
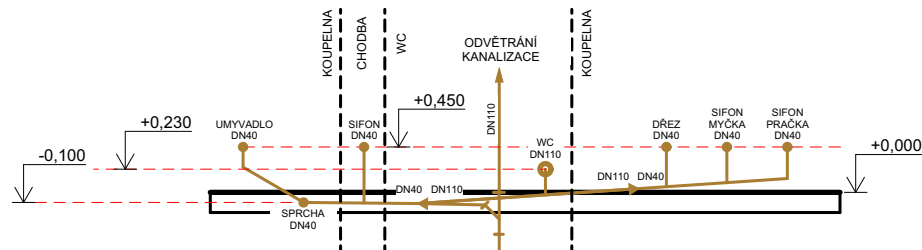


SCHÉMA KANALIZACE



LEGENDA

- potrubí HTEM průměr DN40
- potrubí HTEM průměr DN110
- změna průměru potrubí na uvedené průměry
- ukončení odpadu ve stěně, koleno 90 stupňů, DN40
- ukončení odpadu ve stěně, pračkový sifon, DN40
- ukončení odpadu ve stěně, koleno 90 stupňů, DN110

POZNÁMKY

- rozvody splaškové kanalizace provedeny v souladu s ČSN EN 752 (75 6110)
- veškeré rozvody kanalizace provedeny z potrubí HTEM
- veškeré vodorovné rozvody musí být provedeny ve spádu 2-3%
- stávající potrubí kanalizací, které bude v kolizi s novými rozvody bude odstraněno
- místo připojení na stávající kanalizaci DN110 musí být dostatečně utěsněno
- před zakrytím nových rozvodů kanalizace bude provedena zkouška těsnosti

HLAVNÍ INŽENÝR PROJEKTU		VYPRACOVAL		FIRMA		DRS stavební s.r.o.	
Ing. Pavel Kučinský		Bc. Petr Hříš		DRS stavební s.r.o.			
Josefy Faimonové 2227/12, 62800 Brno		602 736 726		Pražákova 1008/69 639 00, Brno – Štýřice			
INVESTOR: Statutární město Brno, Dominikánské náměstí 196/1, 602 00 Brno							
MÍSTO STAVBY: byt č.9, Konečného náměstí 50/1, na poyemku parc.č.931/4 v k.u.Veveří							
AKCE: KONEČNÉHO NÁMĚSTÍ 1 - OPRAVA BYTU Č.9							
STUPEŇ:	DOKUMENTACE PRO PROVEDENÍ STAVBY			REVIZE:	-	MĚŘÍTKO:	ČÍSLO VÝKRESU:
ČÁST DOKUMENTACE:	TECHNIKA PROSTŘEDÍ STAVEB			DATUM:	06/2024	-	D.1.4.1.2
OBSAH VÝKRESU:	ZDRAVOTECHNIKA - KANALIZACE			FORMÁT:	A3		