

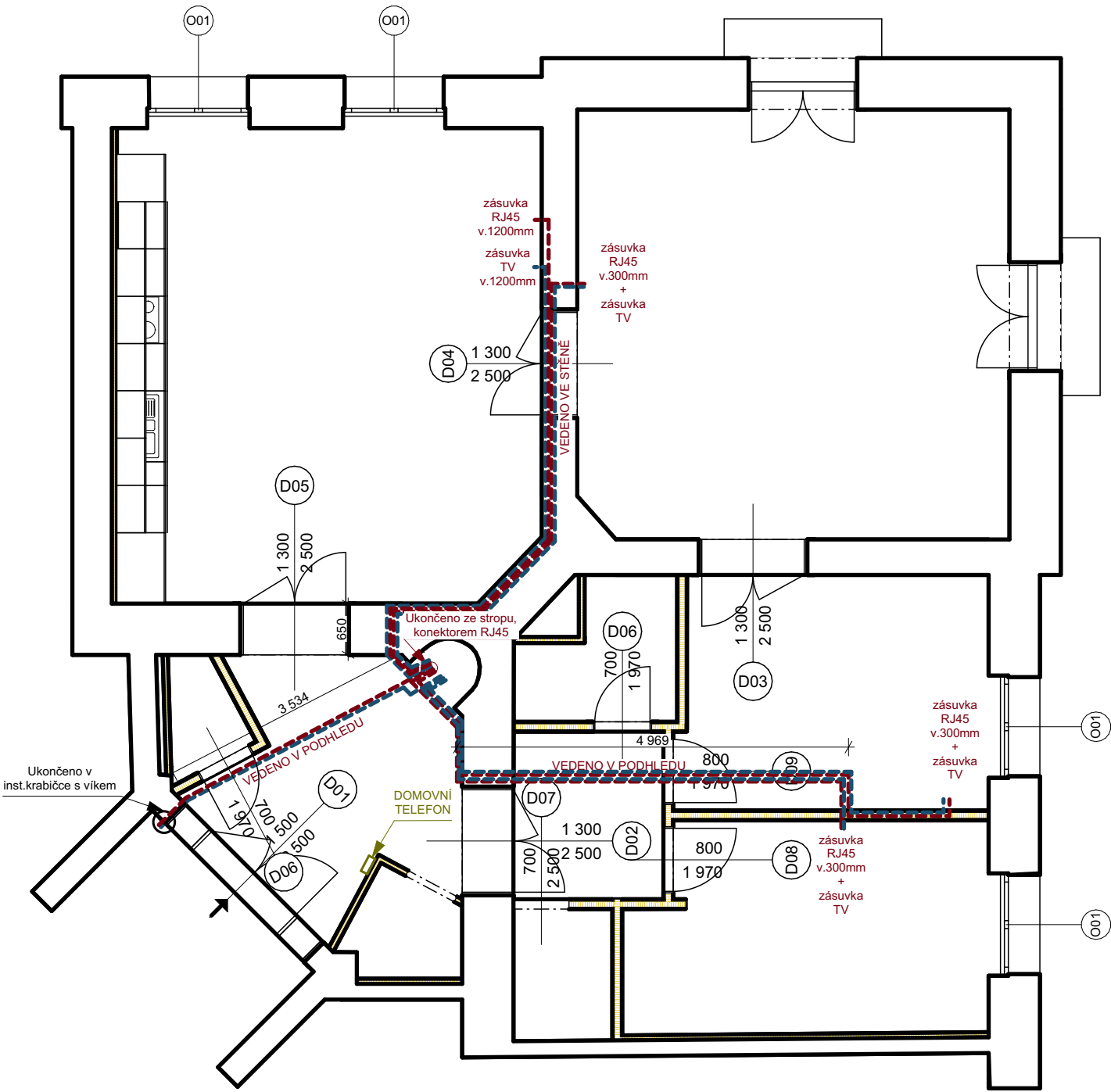
D.1.4.2.5 ELEKTROINSTALACE - SLABOPROUDÉ ROZVODY

LEGENDA ELEKTROINSTALACÍ

- síťový kabel CAT5E veden v chrániče DN20
- antenní koaxiální kabel s koncovkami IEC, veden v chrániče DN20

POZNÁMKY

- poloha prostupu přípojovacího kabelu pro Wi-fi router směrem do bytu bude upravena dle skutečné polohy kabelu providera ve společné chodbě.
- kabely budou veden v podhledu, kromě samotného kabelu bude v chrániči uložen i 1ks vázacího drátu, aby bylo v budoucnu možné stávající kabel CAT 5E nebo koaxiální kabel nahradit jiným, bude-li to nutné.



HLAVNÍ INŽENÝR PROJEKTU		VYPRACOVAL		FIRMA		DRS stavební s.r.o.	
Bc. Lukáš Kolman		Bc. Petr Hriš		DRS stavební s.r.o.			
		602 736 726		Pražákova 1008/69 639 00, Brno – Štýřice			
INVESTOR: Statutární město Brno, Dominikánské náměstí 196/1, 602 00 Brno							
MÍSTO STAVBY: byt č.9, Konečného náměstí 50/1, na poyemku parc.č.931/4 v k.u.Veveří							
AKCE: KONEČNÉHO NÁMĚSTÍ 1 - OPRAVA BYTU Č.9							
STUPEŇ:	DOKUMENTACE PRO PROVEDENÍ STAVBY			REVIZE:	-	MĚŘÍTKO:	ČÍSLO VÝKRESU:
ČÁST DOKUMENTACE:	TECHNIKA PROSTŘEDÍ STAVEB			DATUM:	06/2024	-	D.1.4.3.5
OBSAH VÝKRESU:	ELEKTROINSTALACE-SLABOPROUDÉ ROZVODY			FORMÁT:	A3		