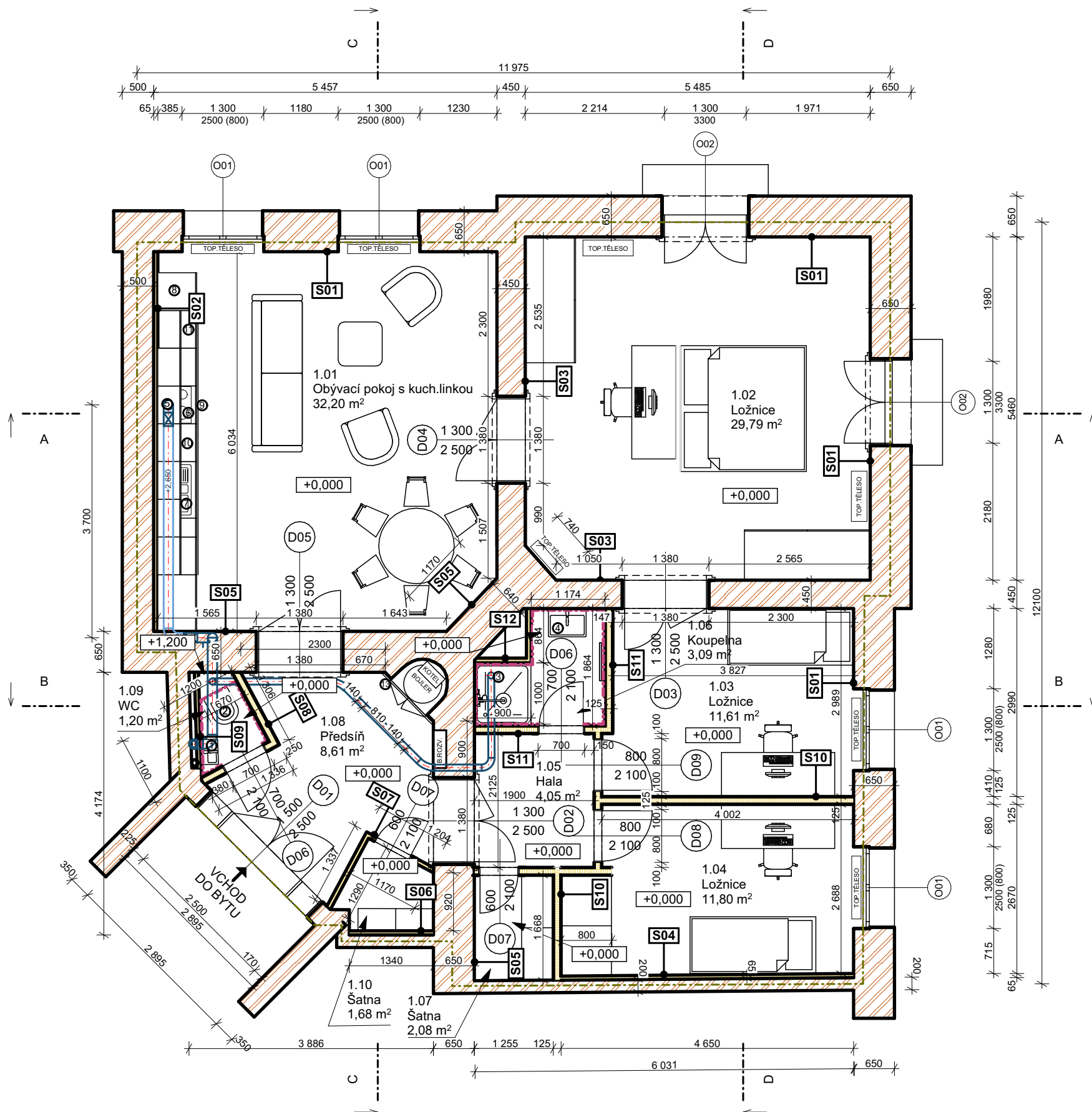





D.1.1.4 PUDORYS - NOVÝ STAV



TABULKA MÍSTNOSTÍ						
Č.	Název místnosti	Plocha (m2)	Nášlapná vrstva	Povrchová úprava zdí	Povrchová úprava stropu	Světlná výška (mm)
1.01	Obývací pokoj s kuch.linkou	32,20	Parkety	Omítka	Omítka	3800
1.02	Ložnice	29,79	Parkety	Omítka	Omítka	3800
1.03	Ložnice	11,61	Parkety	Omítka	SDK podhled	3400
1.04	Ložnice	11,80	Parkety	Omítka	SDK podhled	3400
1.05	Hala	4,05	Parkety	Omítka	SDK podhled	3400
1.06	Koupelna	3,09	Keramická dlažba	Keramický obklad	SDK podhled	3400
1.07	Šatna	2,08	Parkety	Omítka	SDK podhled	3400
1.08	Předsíň	8,61	Parkety	Omítka	SDK podhled	3200
1.09	WC	1,20	Keramická dlažba	Keramický obklad	SDK podhled	3200
1.10	Šatna	1,68	Parkety	Omítka	SDK podhled	3200
Celková užitná plocha bytu (nový stav):		106,11m²				

LEGENDA KONSTRUKCÍ

-  zdivo z cihly plné, pálené, zděné na MVC
 -  příčka z konstrukcí na bázi sádry s vloženou minerální izolací
 -  obklad z keramických dlaždic

LEGENDA

- | | |
|------------|---|
| B.ROZV | Poloha nového bytového rozvaděče pro elektroinstalace |
| KOTEL | Plynový kondenzační kotel max.výkon 25kW, energ.třída min. A |
| BOJLER | Elektrický bojler pro ohřev TUV, objem 120l |
| LAVICE | Sestava lavice se zástěnou zakrývajícím plyn.kotel s bojlerem |
| TOP.TĚLESO | Článekové topné těleso |
| VZT | Ventilátor DN110, s časovým doběhem |
| ----- | Hranice bytové jednotky |

VÝPIS PRVKŮ		
OZN.	POPIS	POZNÁMKA
1	UMÝVÁTKO	Umývatko 40,5 x 20,5cm, otvor pro baterii vpravo
2	WC	Závěsný WC set k zázdení + WC
3	SPRCHOVÝ KOUT	Sprchové dveře 100cm
4	UMYVADLO SE SKŘÍŇKOU	Koupelňová skříňka s umyvadlem 79,5 x 62 x 44,7cm, bílá, lesk
5	DIGESTOŘ	Odsavač par 600 x 290 x 170mm, nerez
6	VARNÁ DESKA	Indukční varná deska 590 x 520 x 60mm, černá
7	DŘEZ	Set dřezu a baterie 61 x 49cm, nerez
8	LEDNICE	Lednice s mrazákem, energ. Třída min. A+
9	TROUBA	Vestavní trouba, nerez 600x600mm
10	MYČKA	Vestavní myčka 600x600mm
11	PRAČKA	Volně stojící pračka s čelním plněním, 7kg
12	GARNÝŽ	Hliníková garnýž jednokolejnicová, bílá s háčky
13	OPLAŠTĚNÍ KOTLE	Truhlářský výrobek z MDF deska, HPL bílá

POZNÁMKY

1. obvod vlysových podlah zakončen, lištou bukovou, obdelníkovou, 8 x 35mm, na plocho
2. vlysové podlahy ošetřit 3x broušení (hrubé, střední, jemné), základní lak na vodní bázi, broušení - jemné, 3x lakování PUR

HLAVNÍ INŽENÝR PROJEKTU		VYPRACOVAL		FIRMA		DRS stavební s.r.o.		
Ing. Pavel Kučinský		Bc. Petr Hriš		DRS stavební s.r.o.				
Josefey Faimonové 2227/12, 62800 Brno		602 736 726		Pražákova 1008/69 639 00, Brno – Štýřice				
INVESTOR: Statutární město Brno, Dominikánské náměstí 196/1, 602 00 Brno								
MÍSTO STAVBY: byť č.9, Konečného náměstí 50/1, na poyemku parc.č.931/4 v k.u.Veveří								
AKCE: KONEČNÉHO NÁMĚSTÍ 1 - OPRAVA BYTU Č.9								
STUPEŇ:		DOKUMENTACE PRO PROVEDENÍ STAVBY		REVIZE:		-	MĚŘÍTKO:	ČÍSLO VÝKRESU:
ČÁST DOKUMENTACE:		ARCHITEKTONICKO-STAVEBNÍ ŘEŠENÍ		DATUM:		06/2024	1:75	D.1.1.4
OBSAH VÝKRESU:		PUDORYS 1.NP - NOVÝ STAV		FORMÁT:		A3		