



ZPRÁVA O REVIZI KANALIZACE

Objekt : ZŠ a MŠ, Husova 17
Místo: Brno - střed
Datum : 4. 1. 2013

Sebak spol. s r. o.
Kudrnova 27, 620 00 Brno
IČO : 60696834

tel. : +420 / 545 222 278
fax : +420 / 548 528 139
e-mail : sebak @ sebak.cz

www.sebak.cz

Inspekční protokol

Datum 4. 1. 2013

Číslo monitorování 1

| | | | |
|-------------------------------------|--|-----------------------|---------------|
| Místo inspekce | Brno - střed | Zadavatel | |
| Ulice | Husova 17 | | |
| PSC | | | |
| Směr inspekce | Z gajgru dešťového svodu DS1 do odtoku | Materiál | Litina |
| | | Profil | Kruhový |
| | | DN | 100 |
| Název a hloubka horního vstupu (cm) | Název a hloubka spodního vstupu (cm) | | |
| Gajgr dešťového svodu DS1 | Odtok | | |
| Při inspekci přítomen | | Videozáznam | DVD 1 |
| Důvod inspekce | Zavlhání, zdutí parket v přilehlé tělocvičně | Stopa | 1 |
| Čištěno | Nečištěno | Revidoval | Petr Štěpánek |
| Délka zrevidovaného úseku (m) | 2,7m | Po/Proti směru toku | Po směru toku |
| Délka celého úseku (m) | | Rok výroby kanalizace | |

| Foto č. | Staničení / m | Popis nálezu |
|---------|---------------|--|
| | 0,0 | Začátek úseku, gajgr dešťového svodu DS1 |
| | 0,3 | Změna materiálu, kamenina |
| 001 | 0,4 | Odchylka polohy, podélná - axiální, cca 1 - 2cm, možná exfiltrace |
| | 0,8 | Přechod na ležatou kanalizaci |
| | 2,0 | Stálá hladina vody způsobena zanešením úseku dále za staničením 2,7m |
| | 2,7 | Přechod na větší DN |
| | 2,7 | Geometrická změna profilu potrubí, obdélník |
| | 2,7 | Změna materiálu, zděné stěny, netěsné |
| | 2,7 | Kameru dál nelze utlačit, konec revize úseku |

Závěr

Průtočnost: Omezena zanešením úseku za staničením 2,7m. V úseku dochází k úniku dešťových vod mimo potrubí.

Stěny potrubí: Kameninové potrubí bez zjevných poruch. Zděné stěny za staničením 2,7m jsou netěsné.

Spoje: Spoj ve staničení 0,4m je netěsný. Spoje ve zděné části úseku jsou taktéž netěsné.

Doporučujeme odstranit uvedené poruchy a překážky.

Fotodokumentace k úseku



FOTO 001: 0,4m - odchylna polohy, podélná - axiální,
cca 1 - 2cm, možná exfiltrace

Inspekční protokol

Datum 4. 1. 2013

Číslo monitorování 2 a 3

| | | | |
|-------------------------------------|---|-----------------------|---------------|
| Místo inspekce | Brno - střed | Zadavatel | |
| Ulice | Husova 17 | | |
| PSČ | | | |
| Směr inspekce | Z gajgru dešťového svodu DS2 do odtoku | Materiál | Litina |
| | | Profil | Kruhový |
| | | DN | 100 |
| Název a hloubka horního vstupu (cm) | Název a hloubka spodního vstupu (cm) | | |
| Gajgr dešťového svodu DS2 | Odtok | | |
| Při inspekci přítomen | | Videozáznam | DVD 1 |
| Důvod inspekce | Zavlhání, zduť parket v přílehlé tělocvičně | Stopa | 2 a 3 |
| Čištěno | Nečištěno | Revidoval | Petr Štěpánek |
| Délka zrevidovaného úseku (m) | 8,9m | Po/Proti směru toku | Po směru toku |
| Délka celého úseku (m) | | Rok výroby kanalizace | |

| Foto č. | Staničení / m | Popis nálezu |
|---------|---------------|--|
| | 0,0 | Začátek úseku, gajgr dešťového svodu DS2 |
| | 0,3 | Změna materiálu, kamenina |
| | 0,3 | Přechod na větší DN |
| | 0,7 | Přechod na ležatou kanalizaci |
| | 2,1 | Přechod na větší DN |
| 002 | 2,1 | Geometrická změna profilu potrubí, obdélník |
| 003 | 2,1 | Změna materiálu, zděné stěny, netěsné |
| | 8,0 | Přechod na větší DN |
| | 8,9 | Přechod na menší DN |
| | 8,9 | Kamera dál neprojde, konec revize úseku |

Závěr

| | |
|-----------------------|--|
| Průtočnost: | Bez zjevných omezení. V úseku dochází k úniku dešťových vod mimo potrubí. |
| Stěny potrubí: | Kameninové potrubí bez zjevných poruch. Zděné stěny za staničením 2,1m jsou netěsné. |
| Spoje: | Kameninové spoje bez zjevných poruch. Spoje ve zděné části úseku jsou netěsné. |

Doporučujeme odstranit uvedené poruchy.

Fotodokumentace k úseku

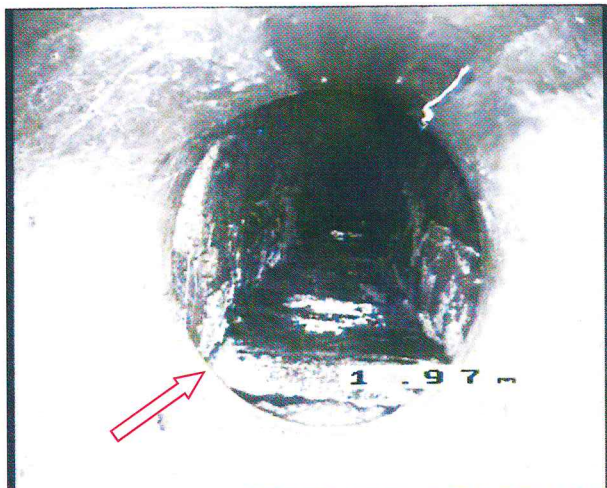


FOTO 002: 2,1m - geometrická změna profilu potrubí, obdélník

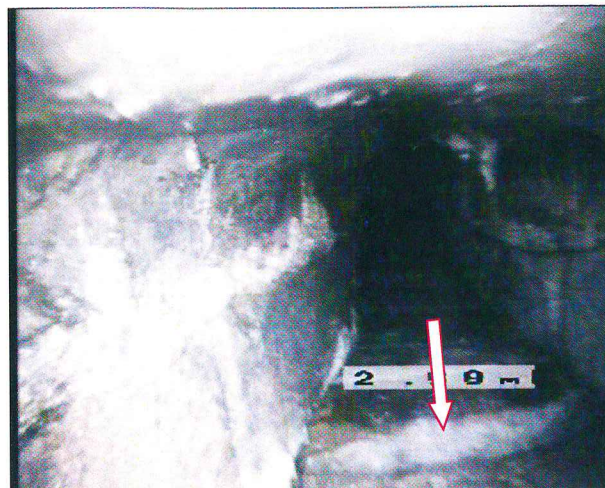


FOTO 003: 2,1m - změna materiálu, zděné stěny, netěsné

Inspekční protokol

Datum 4. 1. 2013

Číslo monitorování 4

| | | |
|-------------------------------------|--|-----------------------------------|
| Místo inspekce | Brno - střed | Zadavatel |
| Ulice | Husova 17 | |
| PSC | | |
| Směr inspekce | Z dešťové vpusti DV1 do revizní šachty RŠ v 1.PP | Materiál Kamenina |
| | | Profil Kruhový |
| | | DN 200 |
| Název a hloubka horního vstupu (cm) | Název a hloubka spodního vstupu (cm) | |
| Dešťová vpust DV1 | Revizní šachta RŠ v 1.PP | |
| Při inspekci přítomen | | Videozáznam DVD 1 |
| Důvod inspekce | Zavlhání, zduť parket v přilehlé tělocvičně | Stopa 4 |
| Čištěno | Nečištěno | Revidoval Petr Štěpánek |
| Délka zrevidovaného úseku (m) | 9,7m | Po/Proti směru toku Po směru toku |
| Délka celého úseku (m) | | Rok výroby kanalizace |

| Foto č. | Staničení / m | Popis nálezu |
|---------|---------------|---|
| | 0,0 | Začátek úseku, dešťová vpust DV1 |
| 004 | 0,0 | Překážka odtoku, pevná, dno cca 10 - 40% profilu v úseku 0,0 - 4,5m |
| 005 | 1,3 | Netěsnost, paprskovité trhliny, celkový obvod, exfiltrace |
| | 4,5 | Netěsnost, trhlina, příčná, celkový obvod, exfiltrace |
| 006 | 6,1 | Netěsnost, trhlina, příčná, celkový obvod, exfiltrace |
| | 7,7 | Přechod na větší DN800x1000 |
| 007 | 7,7 | Geometrická změna profilu potrubí, obdélník |
| 008 | 7,7 | Změna materiálu, zděné stěny, netěsné |
| | 9,7 | Kanalizace se stáčí vpravo |
| | 9,7 | Kameru dál nelze utlačit, konec revize úseku |

Závěr

| | |
|-----------------------|---|
| Průtočnost: | Omezena pevnou překážkou v průtočné části v úseku 0,0 - 4,5m. V revidovaném úseku dochází k úniku kanalizačních vod mimo potrubí. |
| Stěny potrubí: | Kameninové potrubí narušeno trhlinami. Zděné stěny jsou netěsné. |
| Spoje: | Kameninové spoje bez zjevných poruch. Spoje ve zděné části úseku jsou netěsné. |

Doporučujeme odstranit uvedené poruchy a překážky.

Fotodokumentace k úseku

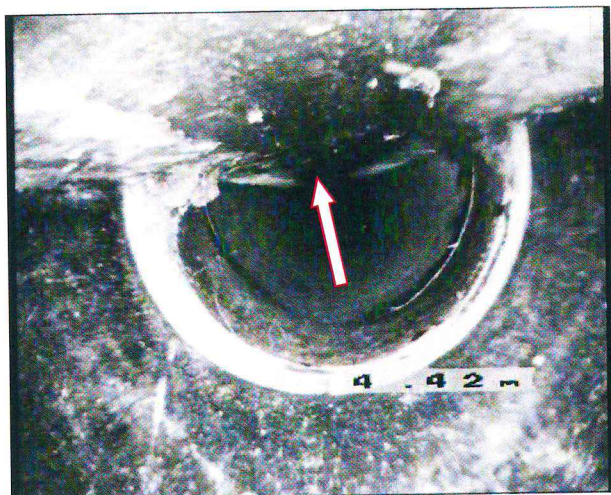


FOTO 004: 0,0m - překážka odtoku, pevná, dno cca 10 - 40% profilu v úseku 0,0 - 4,5m



FOTO 005: 1,3m - netěsnost, paprskovité trhliny, celkový obvod, exfiltrace



FOTO 006: 6,1m - netěsnost, trhlina, příčná, celkový obvod, exfiltrace

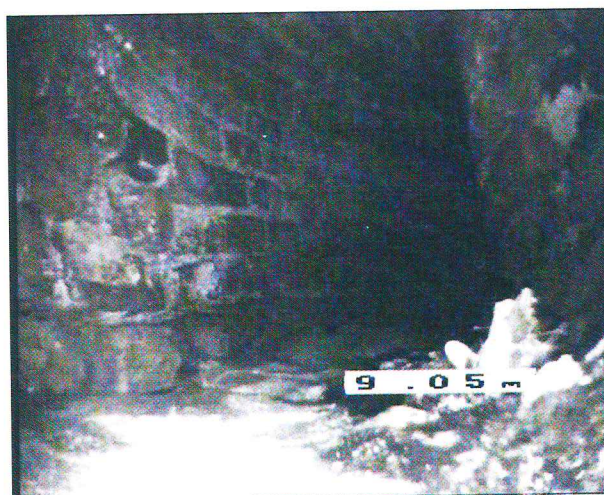


FOTO 007: 7,7m - geometrická změna profilu potrubí, obdélník

Fotodokumentace k úseku

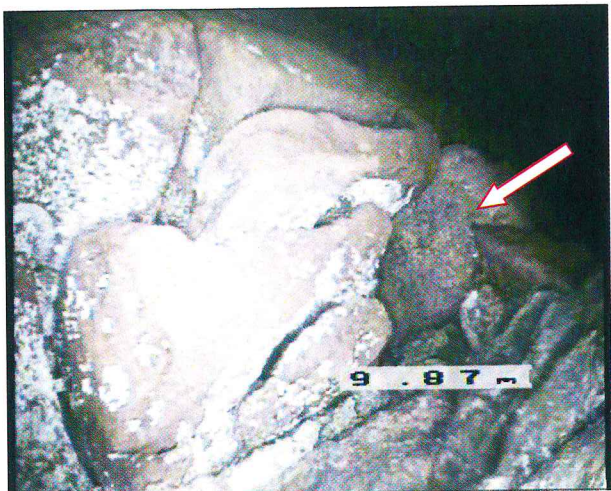


FOTO 008: 7,7m - změna materiálu, zděné stěny,
netěsné

V Brně dne 21. 1. 2013

Ing. Lubomír Sedláček
jednatel společnosti

Ing. Sedláček

