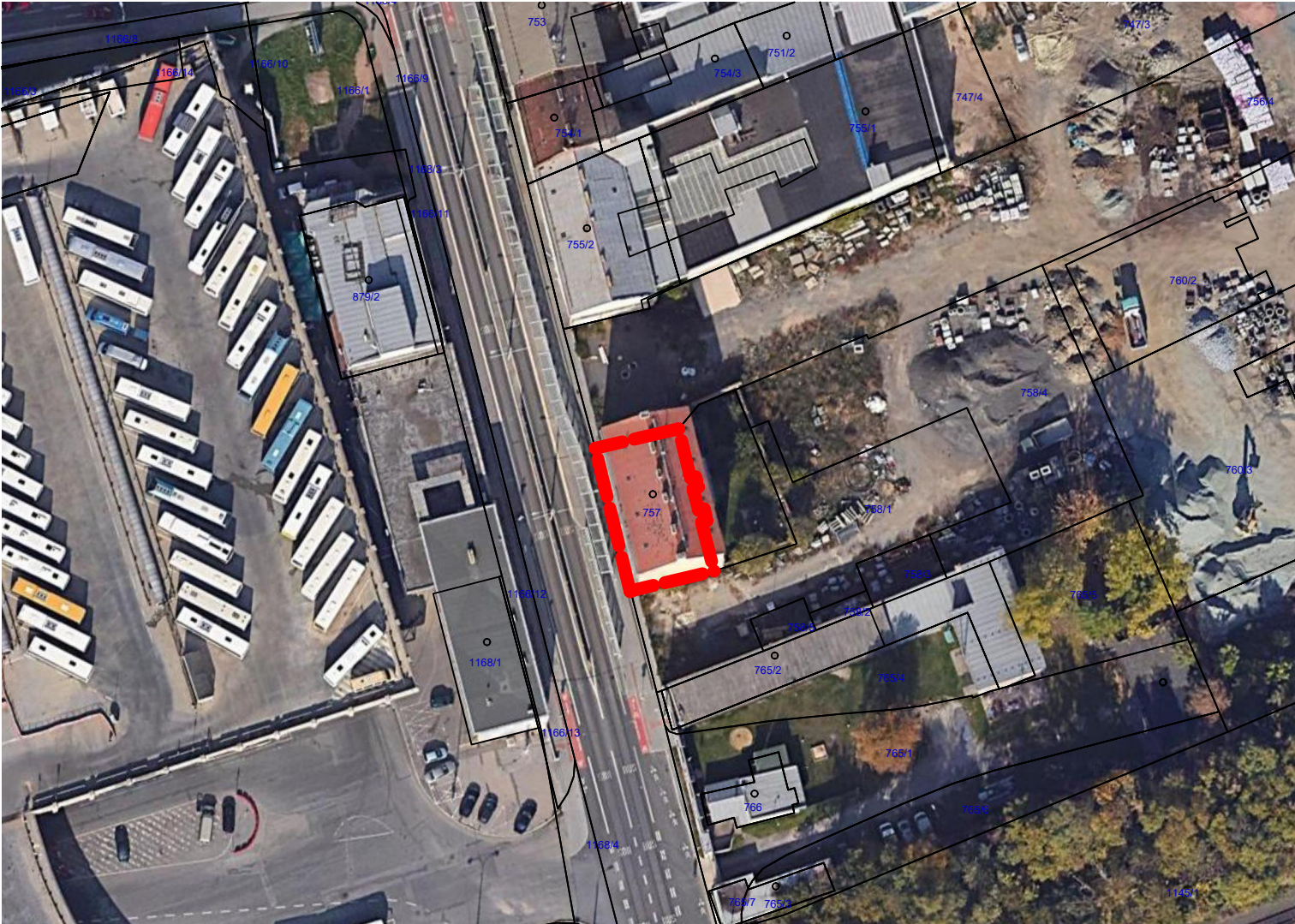


SITUAČNÍ VÝKRES ŠIRŠÍCH VZTAHŮ  
M 1:1000



LEGENDA ZNAČENÍ

- STÁVAJÍCÍ ŘEŠENÝ OBJEKT

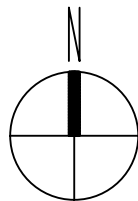
Podlaží: 3.NP

Velikost: 2+1

Plocha bytu: 47,0 m²

Památkově chráněno: ne

V památkové rezervaci: ne



TATO DOKUMENTACE SLOUŽÍ PRO ÚČELY PROVEDENÍ STAVBY V ROZSAHU DLE VYHL.Č. 499/2006 SB. JE URČENA SVÝM ROZSAHEM A PODROBNOSTMI ŘEŠENÍ PRO VÝBĚR ZHOTOVITELE STAVBY A NÁSLEDNOU REALIZACI. DOKUMENTACE STANOVUJE ZÁSADY, PODMÍNKY, NÁVRHY A PRINCIPY PRO DALŠÍ PŘÍPRAVU STAVBY. ÚDAJE V TÉTO DOKUMENTACI UVEDENÉ NELZE CHÁPAT A VYKLÁDAT SAMOSTATNĚ, ALE VŽDY V KONTEXTU VŠECH OSTATNÍCH ÚDAJŮ V DOKUMENTACI JAKO CELKU OBSAŽENÝCH (JAK V TEXTOVÉ TAK TAKÉ VÝKRESOVÉ ČÁSTI DOKUMENTACE).

JAKÁKOLIV ZMĚNA V DOKUMENTACI, KTERÁ MĚNÍ JEJÍ ZÁSADY, INDIVIDUÁLNĚ NEPROJEDNANÁ A NEOBJEDNANÁ U ZHOTOVITELE DOKUMENTACE, BUDE POKLÁDÁNA ZA PORUŠENÍ ZÁSAD TECHNICKÉHO ŘEŠENÍ A ZPRACOVATEL SI VYHRAZUJE PRÁVO PÍSEMNĚ INFORMOVAT O TÉTO SKUTEČNOSTI STAVEBNÍ ÚŘAD.

Z1			
OZNAČENÍ	PODROBNOSTI O ZMĚNĚ	DATUM	PODPIS

	Zodpovědný projektant	
	Ing. et Ing. Lukáš Císař	
	Vypracoval	
	Bc. Monika Pěnčíková	

Místo stavby: Trnitá, parc. číslo: 757, Plotní 72/31, byt č. 8	Zakázkové číslo:	23_129
Investor: Statutární město Brno, Dominikánské náměstí 196/1, 602 00 Brno	Datum:	05/2024
Stavba: <b>OPRAVA BYTŮ ETAPA 7/2023</b>	Stupeň:	DPS/DVZ
	Měřítko:	1:1000
Část stavby: SO 01 Bytová jednotka ulice Plotní 31, byt č. 8	Číslo výkresu: <b>C.1</b>	Číslo paré:
Část PD: C. Situace		
Obsah výkresu: <b>SITUAČNÍ VÝKRES ŠIRŠÍCH VZTAHŮ</b>		

Tato dokumentace je duševním majetkem Projekt4Home s.r.o. Nesmí být použita a kopírována třetí osobou, ji předána či jinak s ní nakládáno bez písemného souhlasu Projekt4Home s.r.o.