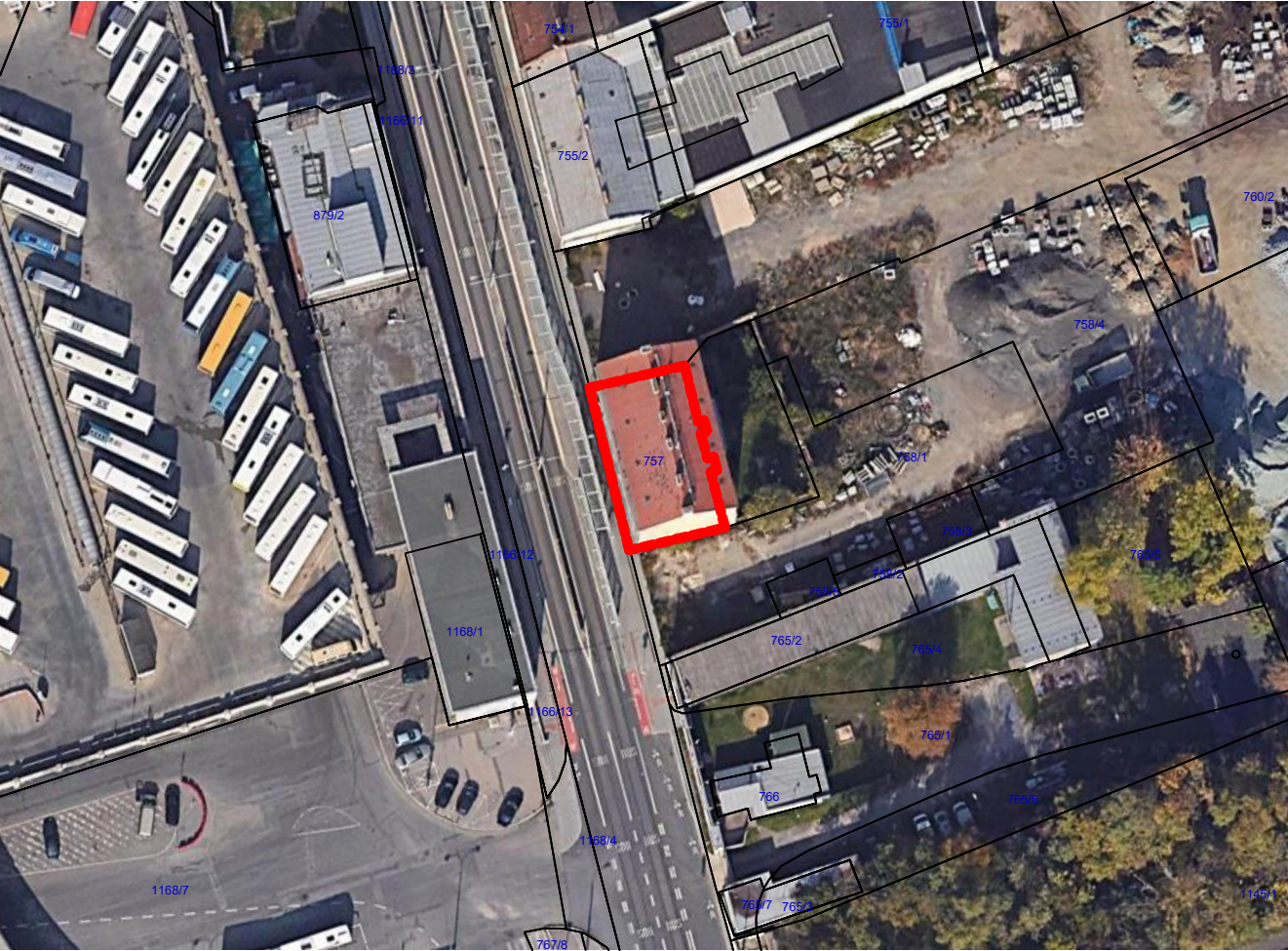


SITUAČNÍ VÝKRES ŠIRŠÍCH VZTAHŮ

M 1:1000



LEGENDA ZNAČENÍ

- STÁVAJÍCÍ ŘEŠENÝ OBJEKT

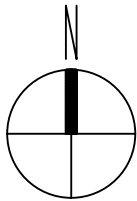
Podlaží: 3.NP

Velikost: 1+1

Plocha bytu: 54,9 m²

Památkově chráněno: ne

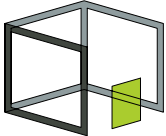
V památkové rezervaci: ne



TATO DOKUMENTACE SLOUŽÍ PRO ÚČELY PROVEDENÍ STAVBY V ROZSAHU DLE VYHL.Č. 499/2006 SB. JE URČENA SVÝM ROZSAHEM A PODROBNOSTMI ŘEŠENÍ PRO VÝBĚR ZHOTOVITELE STAVBY A NÁSLEDNOU REALIZACI. DOKUMENTACE STANOVUJE ZÁSADY, PODMÍNKY, NÁVRHY A PRINCIPY PRO DALŠÍ PŘÍPRAVU STAVBY. ÚDAJE V TÉTO DOKUMENTACI UVEDENÉ NELZE CHÁPAT A VYKLÁDAT SAMOSTATNĚ, ALE VŽDY V KONTEXTU VŠECH OSTATNÍCH ÚDAJŮ V DOKUMENTACI JAKO CELKU OBSAŽENÝCH (JAK V TEXTOVÉ TAK TAKÉ VÝKRESOVÉ ČÁSTI DOKUMENTACE).

JAKÁKOLIV ZMĚNA V DOKUMENTACI, KTERÁ MĚNÍ JEJÍ ZÁSADY, INDIVIDUÁLNĚ NEPROJEDNANÁ A NEOBJEDNANÁ U ZHOTOVITELE DOKUMENTACE, BUDE POKLÁDÁNA ZA PORUŠENÍ ZÁSAD TECHNICKÉHO ŘEŠENÍ A ZPRACOVATEL SI VYHRAZUJE PRÁVO PÍSEMNĚ INFORMOVAT O TÉTO SKUTEČNOSTI STAVEBNÍ ÚŘAD.

Z1			
OZNAČENÍ	PODROBNOSTI O ZMĚNĚ	DATUM	PODPIS

	Zodpovědný projektant	<div><div>D2C PROJEKT group s.r.o.</div><div>Čejkova 3462/28 615 00 Brno - Židenice +420 728 187 310</div><div>IČ: 07289227 DIČ: CZ07289277 www.d2c.cz</div></div>
	Ing. et Ing. Lukáš Císař	
	Vypracoval	
	Bc. Monika Pěnčíková	

Místo stavby: Plotní 72/31, byt č. 9, na pozemku parc. č. 757 k.ú. Trnitá	Zakázkové číslo:	24_109
Investor: Statutární město Brno, Dominikánské náměstí 196/1, 602 00 Brno	Datum:	10/2024
Stavba: OPRAVA BYTŮ ETAPA 2/2024	Stupeň:	DPS/DVZ
	Měřítko:	1:1000
Část stavby: SO 01 Bytová jednotka ulice Plotní 72/31, byt č. 9	Číslo výkresu:	Číslo paré:
Část PD: C. Situace		
Obsah výkresu: SITUAČNÍ VÝKRES ŠIRŠÍCH VZTAHŮ		

Tato dokumentace je duševním majetkem D2C PROJEKT group s.r.o. Nesmí být použita a kopírována třetí osobou, ji předána či jinak s ní nakládáno bez písemného souhlasu D2C PROJEKT group s.r.o.