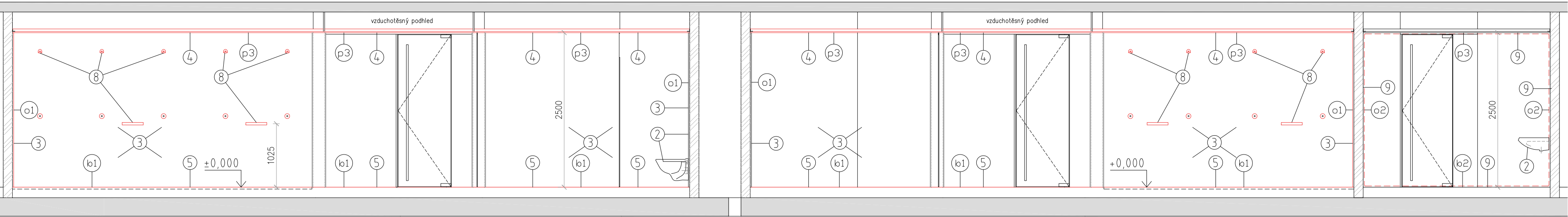
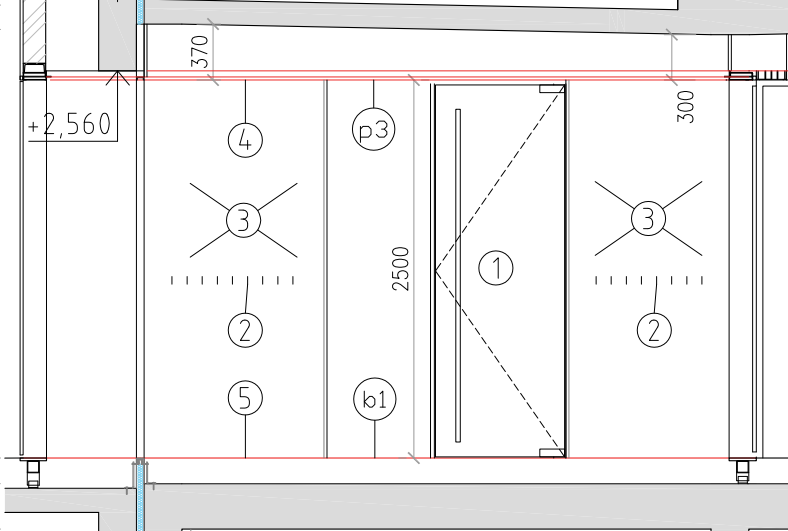


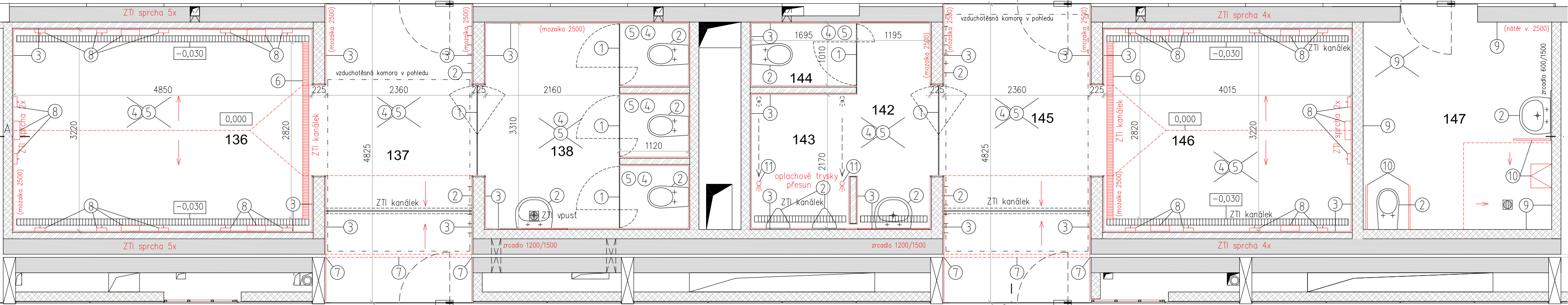
ŘEZOPOHLED A-A



ŘEZOPOHLED B-B



PŮDORYS



SKLADBY KONSTRUKCÍ

- o1 - Obklad stěn skleněnou mozaikou** - stávající skladba
- skleněná mozaika, epoxidová spárovací hmota VTETKN 142 4 mm
 - lepidlo VTETKB262 4 mm
 - stěrková hydroizolace VTETKO163 + sklolaminátová síť 2 mm
 - celkem cca 10 mm
- odstranit, ponechat nerezové masivní rohy
- odstranit, ponechat nerezové masivní rohy
- odstranit, ponechat nerezové masivní rohy
- vyspravit
- o1 - Obklad stěn skleněnou mozaikou** - navržená skladba, mozaika z čírého skla, bíle lakovaná na zadní straně, formát 25x25mm, povrch lesk.
- V rámci autorského dozoru odsouhlasil projektant předložený vzorek mozaiky. Obklady jsou navrženy po podhled. Při provádění musí být dodrženy příslušné technologické předpisy, spárovce bude proveden tak, aby spáry na stěně navazovaly na podlahu a strop. Otvory po odinstalovaných mydlenkách budou zazděny, stejně tak přívody ke sprchám.
- skleněná mozaika lakovaná bílá 25x25mm, epox. spár. hm. Mapei Kerapoxy Easy Design 4 mm
 - lepidlo bílé Mapei Adesilex P10+ přísada Mapei Isolastic 4 mm
 - po obvodě těsnící pásy Mapei Band, u žlabu Mapefoam 3 mm + Mapelex PU 45 FT 2 mm
 - pružná stěrková hydroizolace 2-složková např. Mapelastic + síť Mapenet 150 2 mm
 - penetrace pod hydroizolační stěrku např. Primer G Pro 10 mm
- odstranit, ponechat nerezové masivní rohy
- odstranit, ponechat nerezové masivní rohy
- odstranit, ponechat nerezové masivní rohy
- vyspravit
- o2 - Omyvatelný náter na zdi** - stávající skladba a navržená skladba
- vodoodporný omyvatelný náter Oikos Ultrasaten - 2 vrstvy
 - vodoodporný omyvatelný náter Oikos Ultrasaten
 - stávající konstrukce stěny
- o3 - Celoplošné zrcadlo do roviny s obklady** - stávající skladba a nová skladba viz o1 - pouze místo mozaiky bude nalepeno zrcadlo, rozměr zrcadla bude zaměřen přesně podle modulu navazující mozaiky, předpoklad cca 1200x1500 mm

- b1 - Stěrka s podlahovým vytápěním** - stávající skladba
- polyuretanová stěrka 1 mm
 - vyrovnávací samonivelační hmota ve spádu 9 mm
 - stěrková hydroizolace 2 mm
 - bet. mazanina dilat. s plastifikační přísadou a podl. vytápěním (Pedotherm) 65 mm 1 mm
 - reflexní fólie (Pedotherm) 1 mm
 - tepelná izolace na bázi polystyrenu (PS 30 SE) 60 mm
 - stěrková hydroizolace Saniflex (Schomburg) 2 mm
 - spádový potěr (tam kde je předepsán - ve spádu cca 1%) 0-30 mm
 - celkem 140-170 mm
- ŽB konstrukce
- b1 - Skleněná mozaika s podlahovým vytápěním** - mozaika z čírého skla, bíle lakovaná na zadní straně, formát 25x25mm, povrch mat Antišlip, protiskluz R11/B. V rámci autorského dozoru odsouhlasil projektant předložený vzorek mozaiky. Při provádění musí být dodrženy příslušné technologické předpisy, spárovce bude proveden tak, aby spáry na stěně navazovaly na podlahu a strop. Spádování podlah bude upraveno dle PD
- skleněná mozaika lakovaná bílá 25x25mm, matná, epox. spár. hm. Mapei Kerapoxy Easy Design 4 mm
 - lepidlo bílé Mapei Elastopad 4 mm
 - po obvodě těsnící pásy Mapei Band, u žlabu Mapefoam 3 mm + Mapelex PU 45 FT 2 mm
 - pružná stěrková hydroizolace 2-složková např. Mapelastic + síť Mapenet 150 + Mapei Band 2 mm
 - penetrace pod hydroizolační stěrku např. Primer G Pro
 - bet. mazanina dilat. s plastifikační přísadou a podl. vytápěním (Pedotherm) 65 mm - přebrousit
- reflexní fólie (Pedotherm) 1 mm
 - tepelná izolace na bázi polystyrenu (PS 30 SE) 60 mm
 - stěrková hydroizolace Saniflex (Schomburg) 2 mm
 - spádový potěr (tam kde je předepsán - ve spádu cca 1%) 0-30 mm
 - celkem 140-170 mm
- ŽB konstrukce

- p3 - Podhled s mozaikou** - stávající skladba
- Vestavěná světla a VZT prvky. S vzduchotěsnou VZT komorou nad chodbou
- skleněná mozaika, epoxidová spárovací hmota 4 mm
 - lepidlo VTETKB262 4 mm
 - stěrková hydroizolace VTETKO163 + sklolaminátová síť 2 mm
 - vodovzdorný sádkarton tmeleý přes bandáže 12,5 mm
 - pozinkovaná nosná konstrukce s rektifikací 38 mm
 - celkem 60 mm
- odstranit
- odstranit
- odstranit
- přebrousit
- p3 - Podhled s mozaikou do extrémně vlhkého prostředí (Aquapanel Knauf)** - navržená skladba, mozaika totožná jako na stěnách, Osadit vestavěná světla a VZT prvky, dodržet vzduchotěsnou VZT komoru nad chodbou dle PD.
- pružná stěrková hydroizolace Mapelastic + síť Mapenet 150 + Mapei Band 2 mm
 - penetrace pod hydroizolační stěrku např. Primer G Pro 12,5 mm
 - vodovzdorný cementovláknitý podhled (Aquaanel Knauf), bandáže 38 mm
 - voděodolná lakovaná nosná konstrukce s rektifikací 60 mm
 - celkem
- vzduchová mezera s instalacemi
- nosná stropní konstrukce

- p1 - Podhled bezesparý sádkartonový vlhkvzdorný (GK BI - "zelený") s vestavěnými světly a VZT prvky** - stávající skladba a navržená skladba
- vodoodporný omyvatelný náter Oikos Ultrasaten - 2 vrstvy
 - vodoodporný omyvatelný náter Oikos Ultrasaten
 - vlhkvzdorný sádkarton tmeleý přes bandáže, přebroušený 12 mm
 - pozinkovaná nosná konstrukce s rektifikací 38 mm
 - celkem 50 mm
- vzduchová mezera s instalacemi
- nosná stropní konstrukce
- b2 - Stěrka s podlahovým vytápěním** - stávající skladba a navržená skladba
- polyuretanová stěrka, schválit RAL 2 mm
 - polyuretanová stěrka 1 mm
 - vyrovnávací samonivelační hmota ve spádu 9 mm
 - stěrková hydroizolace 2 mm
 - bet. mazanina dilat. s plastifikační přísadou a podl. vytápěním (Pedotherm) 65 mm 1 mm
 - reflexní fólie (Pedotherm) 1 mm
 - tepelná izolace na bázi polystyrenu (PS 30 SE) 60 mm
 - stěrková hydroizolace Saniflex (Schomburg) 2 mm
 - spádový potěr (tam kde je předepsán - ve spádu cca 1%) 0-30 mm
 - celkem 140-170 mm
- ŽB konstrukce

POZNÁMKY:

- Všechny obchodní názvy výrobků jsou zde uvedeny pouze jako referenční příklady, které mohou být nahrazeny jiným výrobkem totožných či lepších vlastností. Tyto výrobky jsou zde uvedeny pro dokumentaci požadovaných vlastností a vzhledu.

- Tento výkres slouží jako podklad k dílenské dokumentaci a nenahrazuje ji. Veškeré kóty ověřit na stavbě.

generální projektant akce:		Ing. arch. Antonín Novák		Architekti D.R.N.H. s. r. o.	
vypracoval:		Ing. arch. Eduard Štěrbač		Průchodní 2, 60200 Brno	
investor:		Statutární město Brno, městská část Brno-střed		stupeň dokumentace:	
stavba:		Dominikánská 2, 601 69 Brno		datum:	
díl:		Sportovní a rekreační areál Kraví hora v Brně		formát:	
obsah:		Oprava sprch - krytá bazénová hala		měřítko:	
		D. Architektonické a stavební řešení		číslo výkresu:	
		NAVRŽENÝ STAV		D 02	